



2 ZIMMER WOHNUNG, 1030 WIEN

Gardenview Landstraße

Objektnummer: NOVA100

[Online ansehen und mieten](#)

Diese moderne Wohnung wartet auf Sie im historischen Zentrum von Wien. Auf 42 m² verfügt sie über ein Schlafzimmer, ein Doppelbett steht als Schlafgelegenheit für Sie bereit. Das Badezimmer ist mit einer Dusche ausgestattet.

Zeitraum	14.12.2025 - 14.01.2026
Personenanzahl	2
Gesamtbetrag inkl. Ust.	€ 3.194,43
Kaution	€ 2.300,00



Wohnfläche

42m²



Maximalbelegung

2 Personen



Gesamte Unterkunft [?]

1 Privates Badezimmer 1 getrenntes Schlafzimmer



2. Stockwerk



Check-in

14:00 - 21:00 Uhr



Check-out

00:00 - 11:00 Uhr

Schlafmöglichkeiten

Schlafzimmer



1x Doppelbett (1,80 m x 2 m)

Beschreibung zur Unterkunft

Im historischen Zentrum Wiens wartet diese moderne Apartment auf Sie. Auf 42qm verfügt es über ein Schlafzimmer, in dem ein Doppelbett für Sie als Schlafgelegenheit bereitsteht. Das Badezimmer ist mit einer Dusche ausgestattet. In unmittelbarer Nähe der Unterkunft finden Sie zahlreiche exzellente Restaurants und Bars, sollten Sie ein Frühstück zuhause bevorzugen, können Sie die vollausgestattete Küche nutzen. WLAN ist kostenlos verfügbar.

Ausstattung & Merkmale



Grundausstattung

- Internet/Wlan
- Private Waschmaschine
- Handtücher
- Staubsauger
- Reinigungsutensilien
- TV
- Bettwäsche
- private Toilette
- Bügeleisen & Bügelbrett
- Haartrockner



Erstversorgung

- Toilettenpapier
- Seife
- Shampoo
- Nespressokapseln



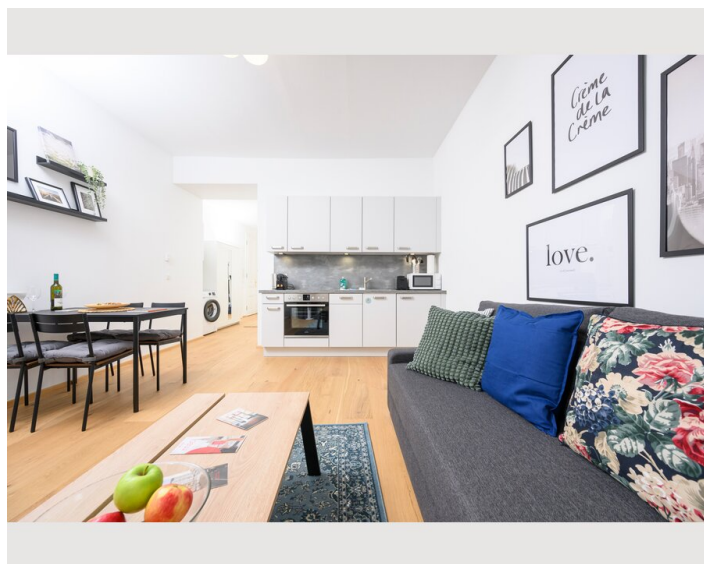
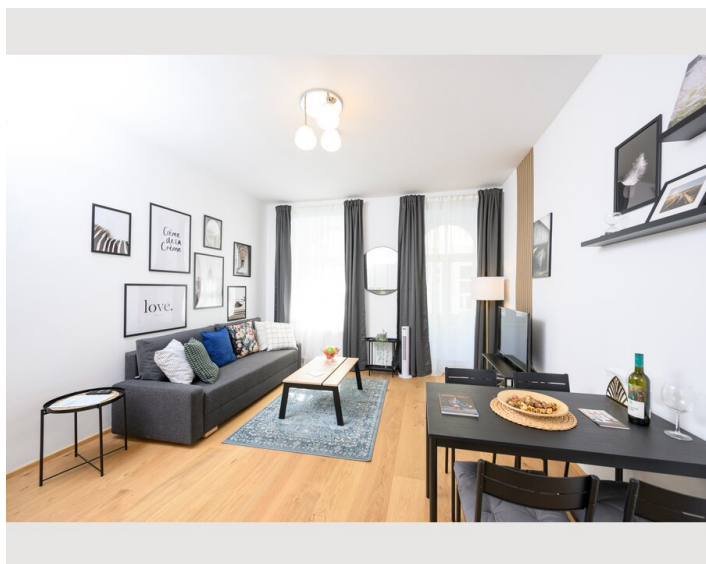
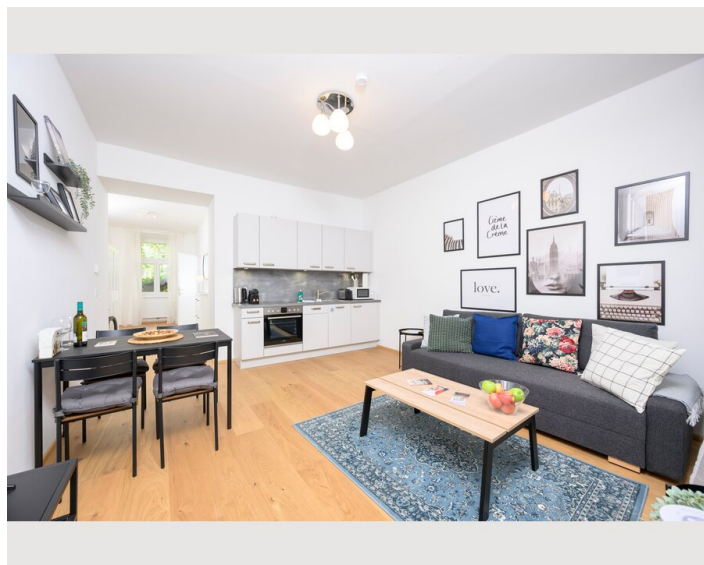
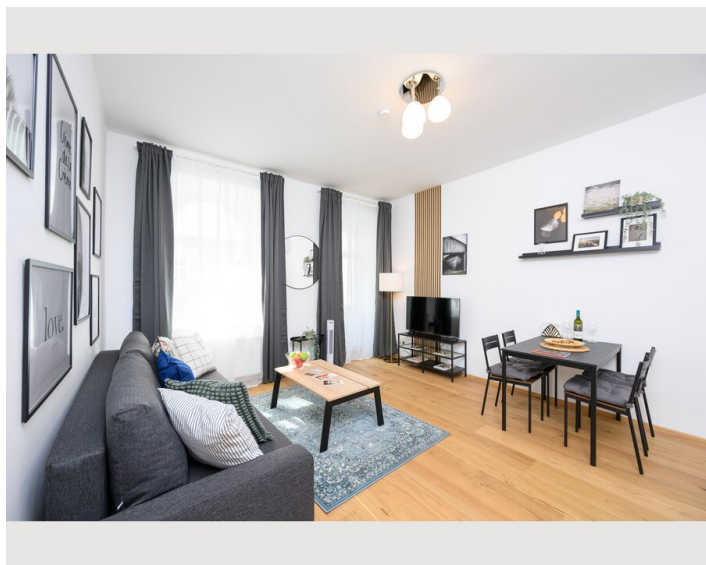
Küche

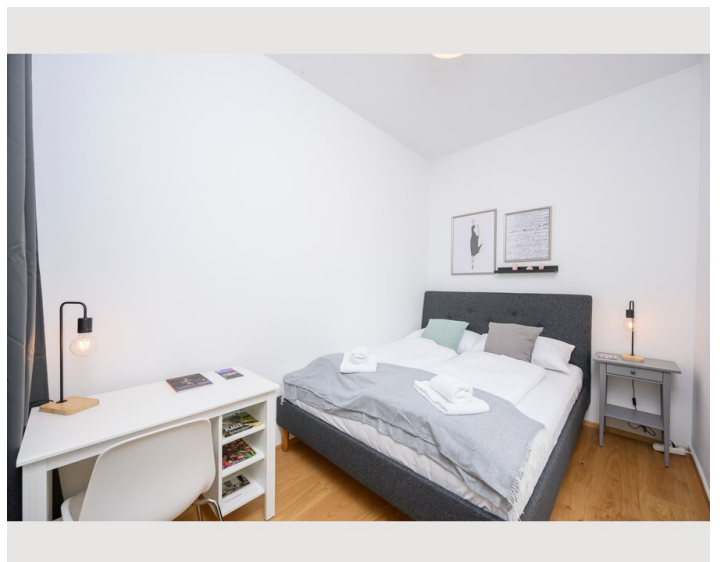
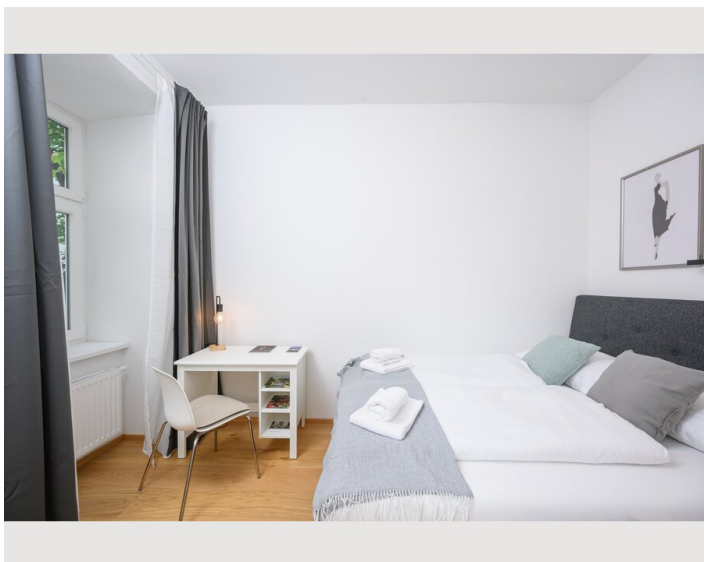
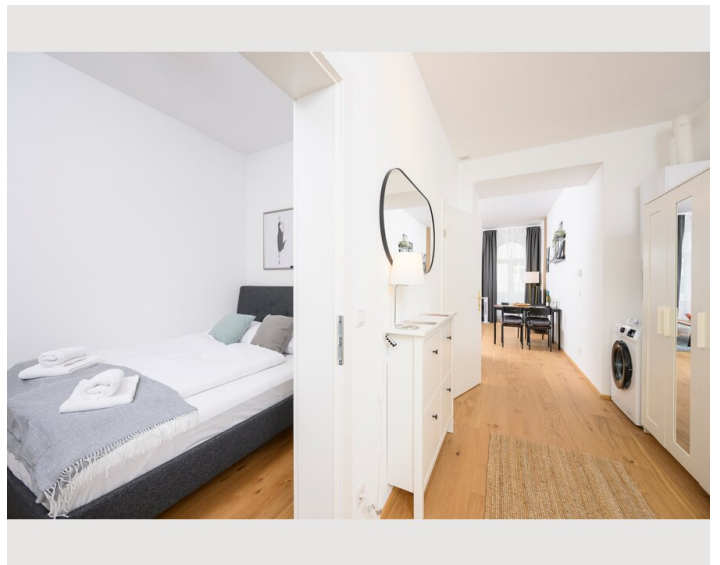
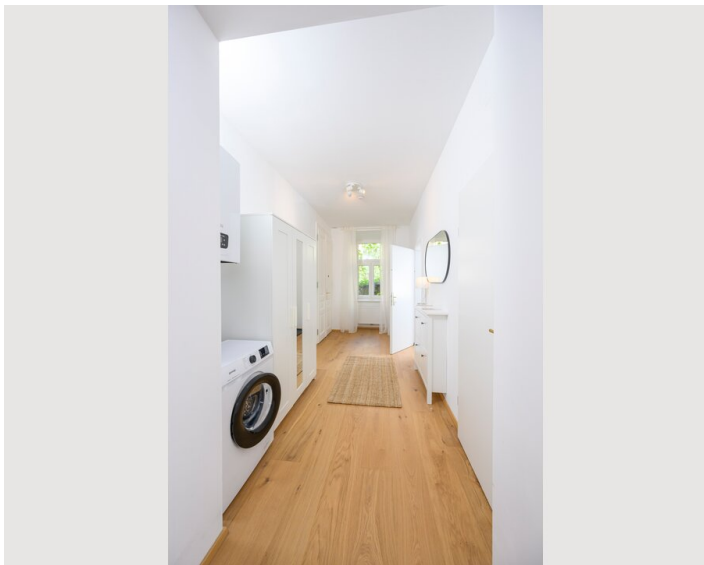
- Eigene Küche
- Gläser/Geschirr
- Geschirrspüler
- Kochutensilien
- Espressomaschine
- Mikrowelle

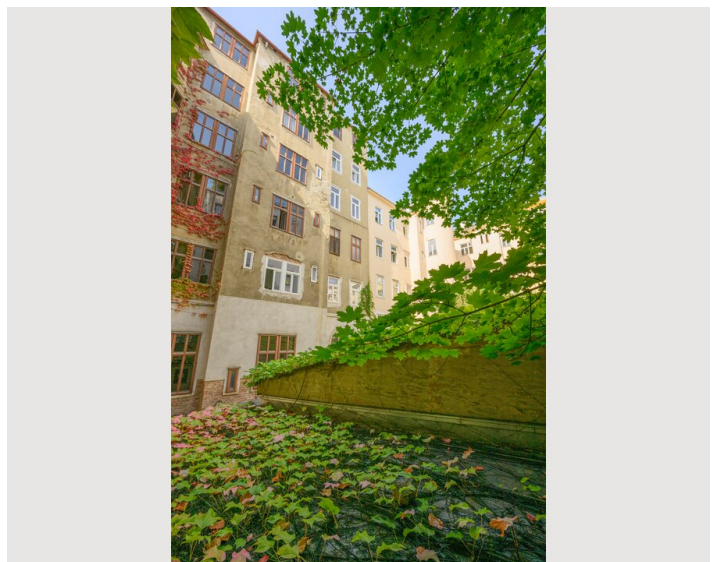
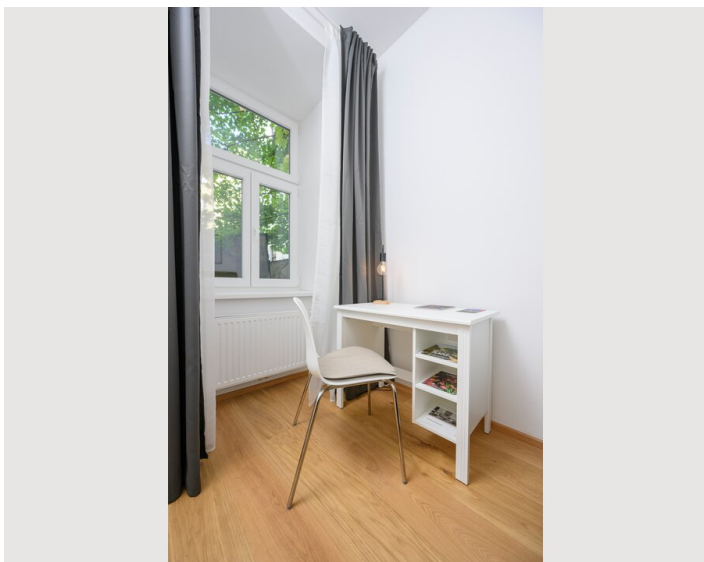
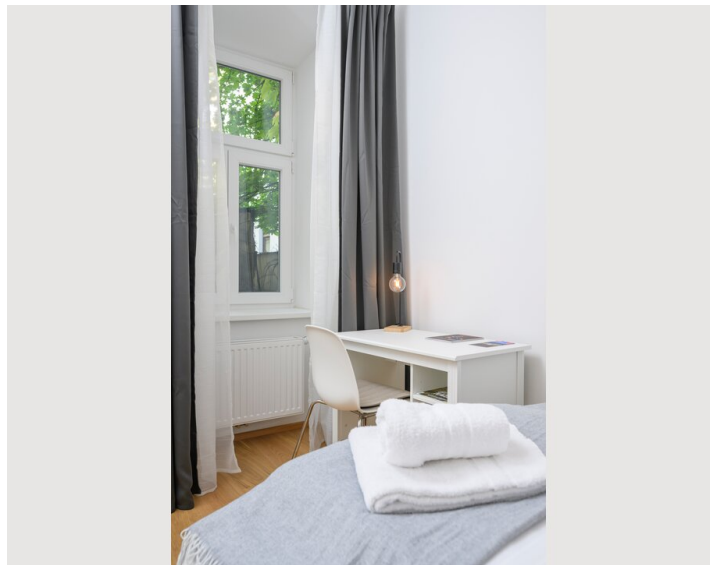
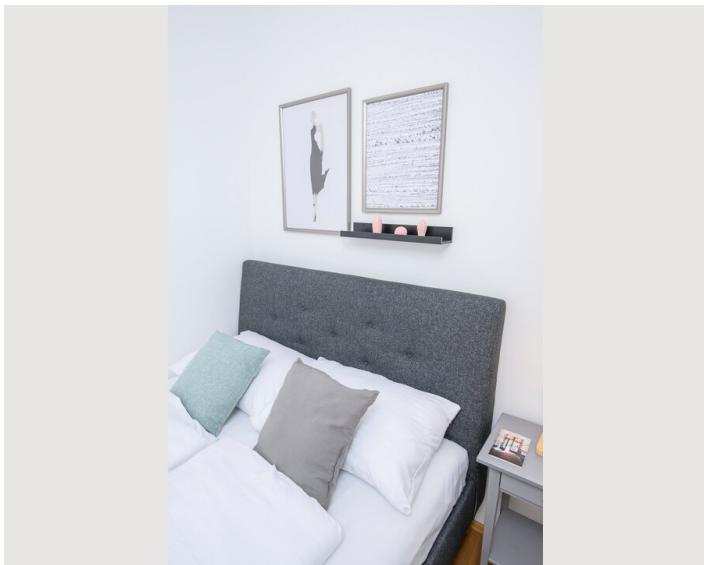
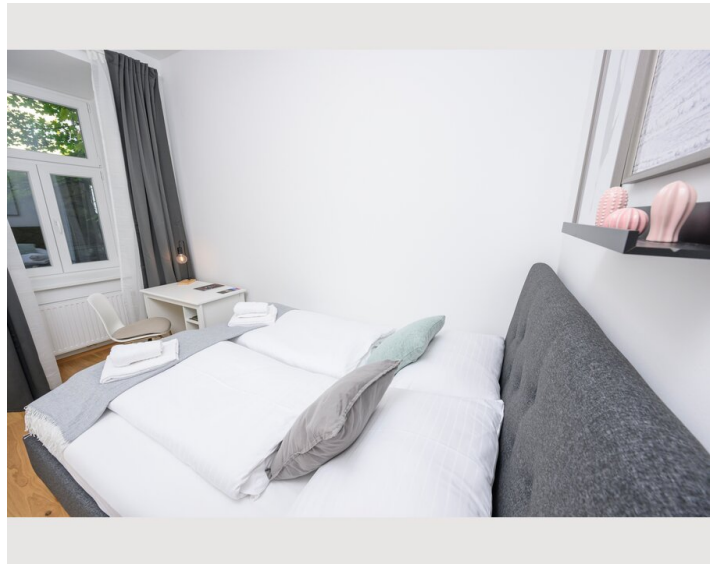
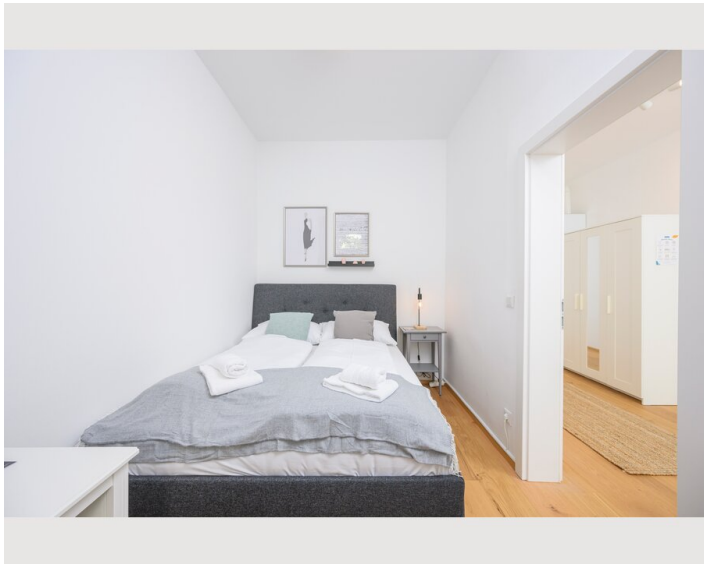
Informationen

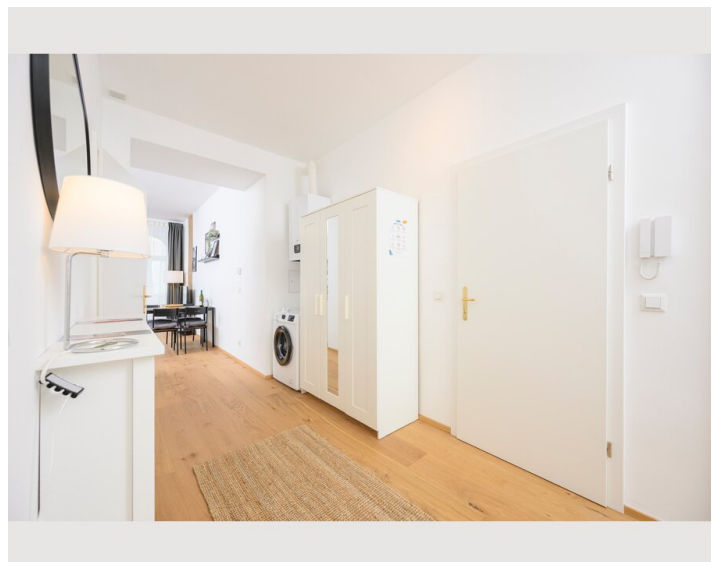
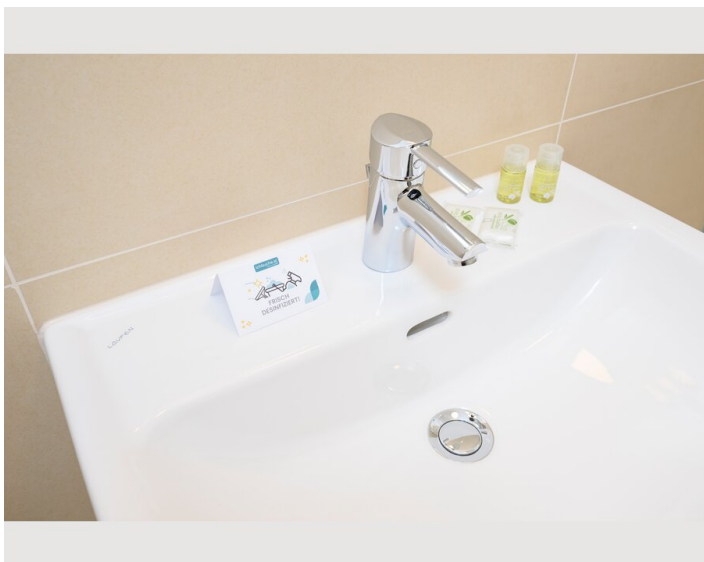
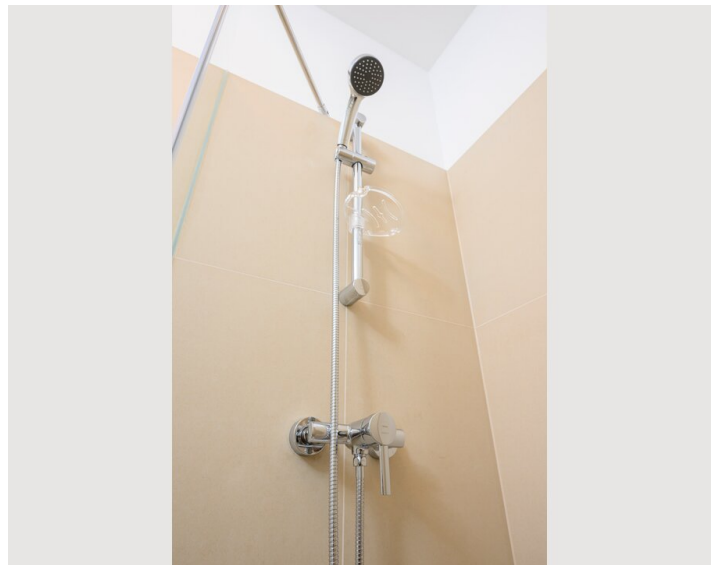
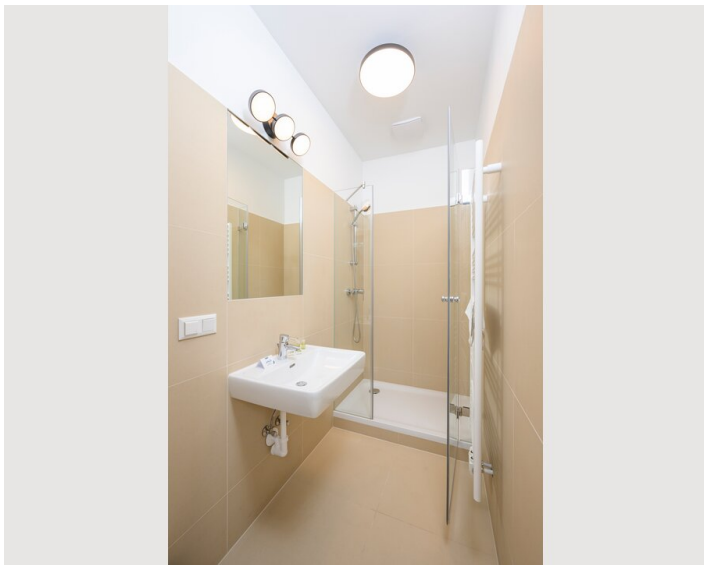
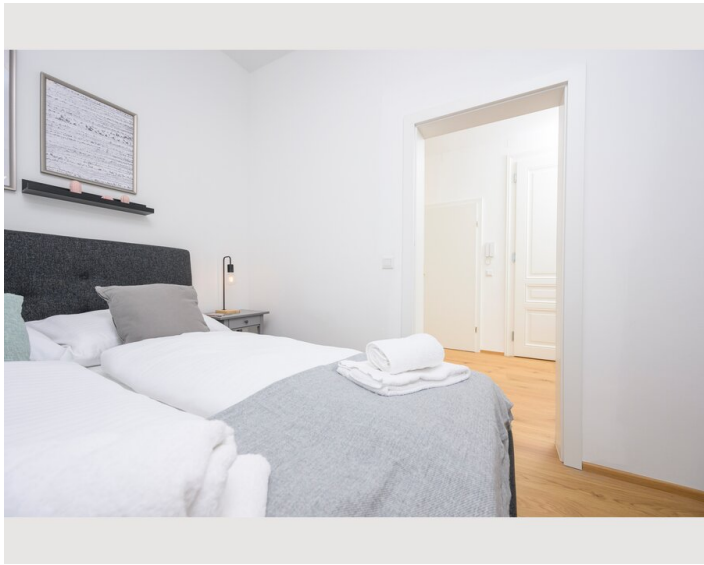
- Für Bauarbeiter geeignet
- Rauchen verboten
- Privater Eingang
- Regelmäßige Reinigung kostenlos
- Für Kinder geeignet
- Kurzparkzone kostenpflichtig
- Haustiere auf Anfrage

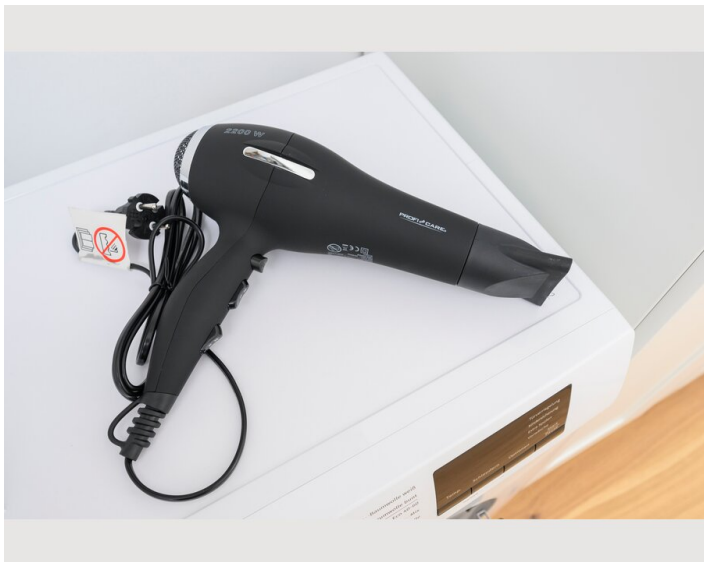
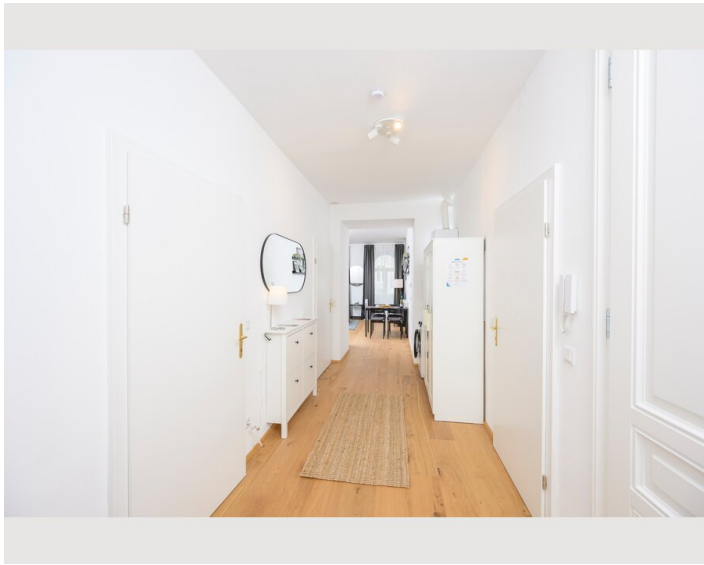
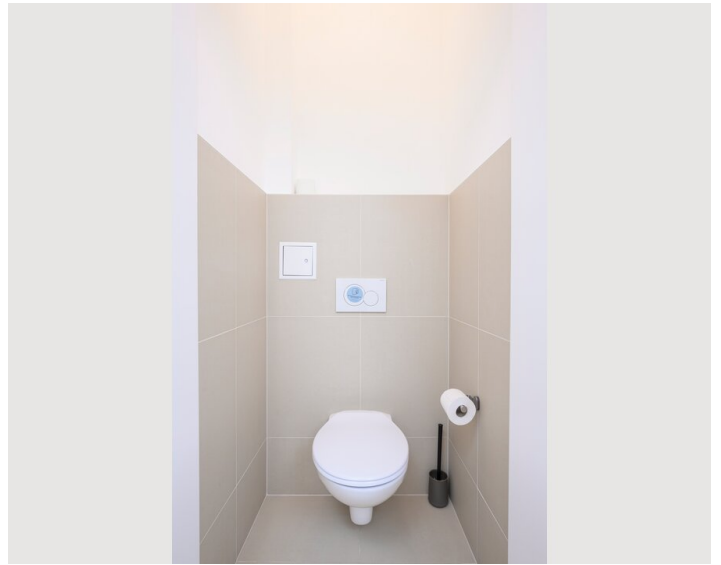
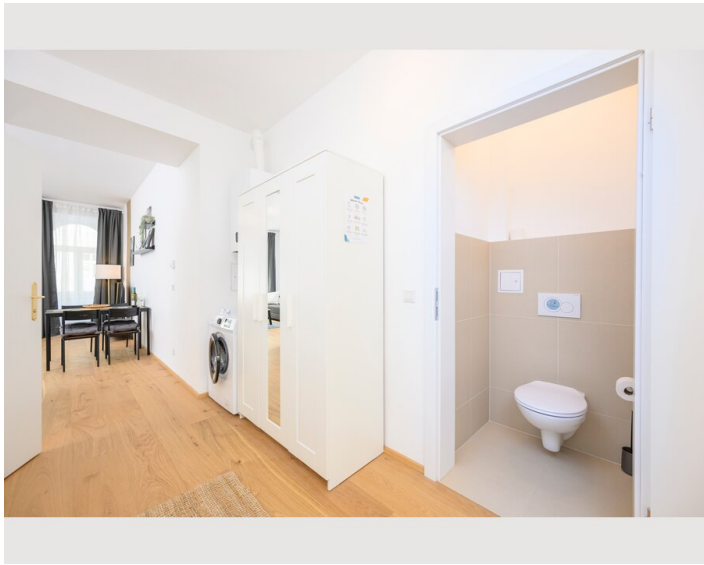
Bildergalerie











Lage

