



3 ZIMMER WOHNUNG, 2540 BAD VÖSLAU

Helle und moderne Wohnung, direkt beim Park und in 20 Minuten in Wien

Objektnummer: FNQE1

[Online ansehen und mieten](#)

Gemütliche und schicke drei Zimmer Wohnung im Herzen von Bad Vöslau. Tolle Verkehrsanbindung (in 20 Min in Wien) und einer perfekten Infrastruktur in Fußnähe (Bäcker, Drogerie, Supermarkt, Restaurants...). Direkt beim wunderschönen Schlosspark.

Zeitraum	27.05. - 27.06.2026
Personenanzahl	2
Gesamtbetrag inkl. Ust.	€ 1.458,06
Kaution	€ 1.100,00



Wohnfläche

70m²



Maximalbelegung

3 Personen



Gesamte Unterkunft [?]

1 Privates Badezimmer 2 getrennte Schlafzimmer



2. Stockwerk



Check-in

08:00 - 21:00 Uhr



Check-out

08:00 - 21:00 Uhr

Schlafmöglichkeiten

Schlafzimmer 1



1x Doppelbett (1,60 m x 2 m)

Schlafzimmer 2



1x Einzelbett

Beschreibung zur Unterkunft

Die helle 3-Zimmer Wohnung besticht durch Ihre zentrale Lage und einer exzellenten Verkehrsanbindung. In 5 Minuten befinden Sie sich auf der Autobahn Richtung Wien (in 20 Minuten in Wien) oder in 10 Minuten Spaziergang durch den Park am Bahnhof, von dem aus Sie Schnellzüge nach Wien und Wiener Neustadt nehmen können. Alles für den täglichen Einkauf finden Sie direkt vor der Haustüre.

Die freundliche Wohnung besticht durch Ihre geniale Aufteilung. Das Wohn-Esszimmer bildet das gemütliche Zentrum dieses Objektes, von dem aus man auch auf den Balkon gelangt. Durch die tolle Lage können Sie hier die Nachmittags- und Abendsonne nach Ihrem Arbeitstag genießen. Linker und rechter Hand findet man die beiden Schlafräume, wobei einer der Räume mit seiner durchdachten Ausstattung auch als Homeoffice Platz genutzt werden kann.

In der Küche finden Sie alles, was das Herz begehrt: von elektrischen Geräten, wie Mikrowelle, Geschirrspüler und Kaffeemaschine, über zahlreiche, praktische Küchenutensilien und geschmackvoll ausgewähltem Geschirr.

Die Wohnung wurde 2020 saniert und hat einen ganz besonderen, modernen, aber zugleich gemütlichen Charme.

Ausstattung & Merkmale



Grundausstattung

- Balkon
- TV
- Bettwäsche
- private Toilette
- Bügeleisen & Bügelbrett
- Haartrockner
- Internet/Wlan
- Private Waschmaschine
- Handtücher
- Staubsauger
- Reinigungsutensilien



Erstversorgung

- Toilettenpapier
- Seife
- Shampoo
- Nespressokapseln



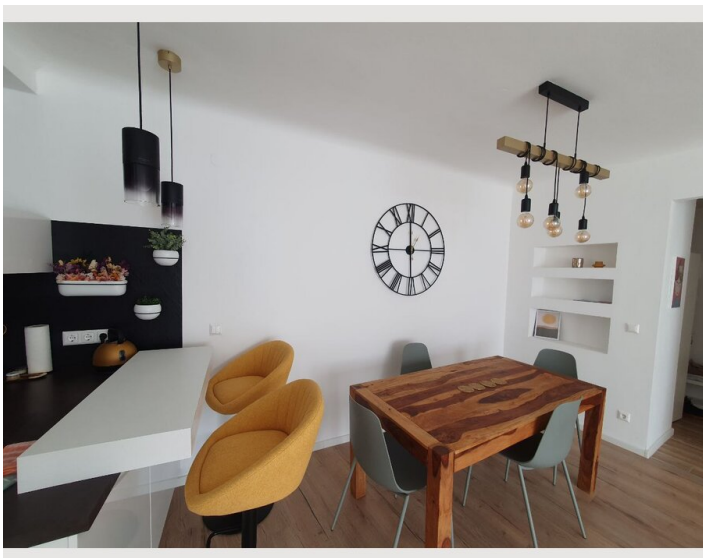
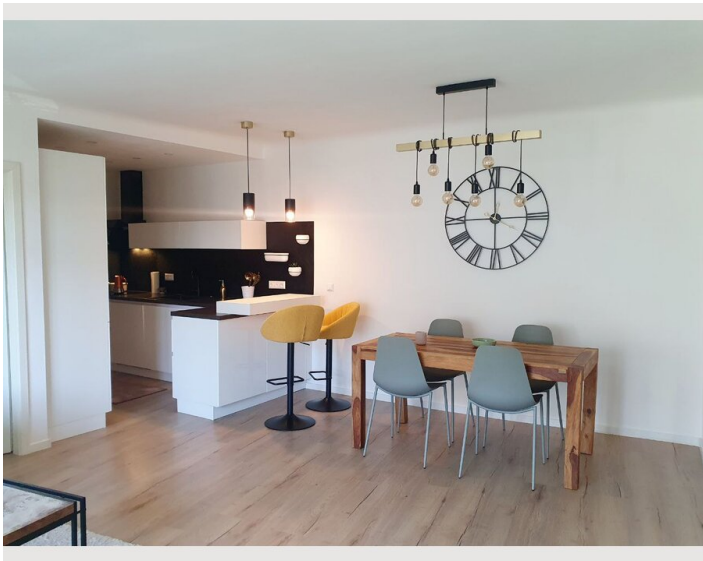
Küche

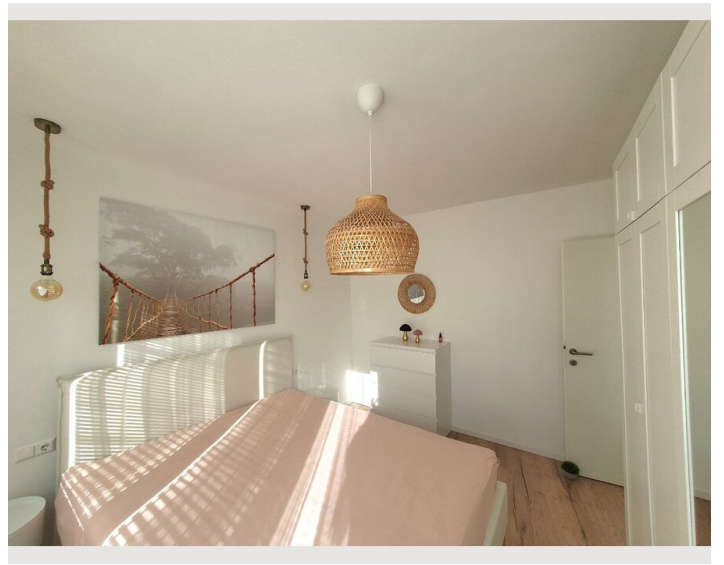
- Eigene Küche
- Gläser/Geschirr
- Geschirrspüler
- Kochutensilien
- Espressomaschine
- Mikrowelle

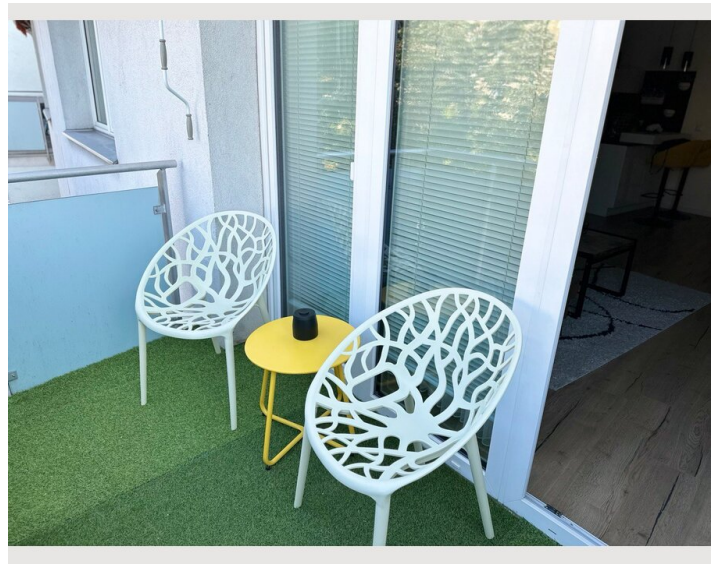
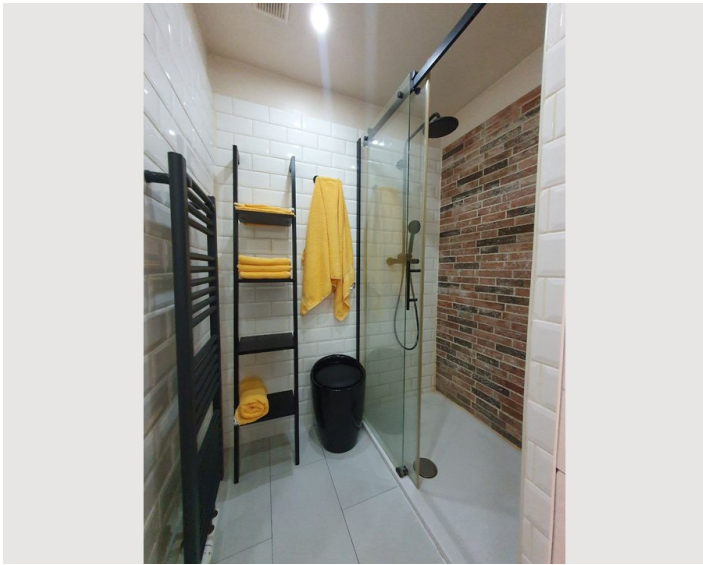
Informationen

- Für Kinder geeignet
- Schreibtisch/Arbeitsplatz
- Regelmäßige Reinigung kostenpflichtig
- Kurzparkzone kostenlos
- Haustiere verboten

Bildergalerie







Infrastruktur



Castelligasse 2, in 10 Minuten zu Fuß



Direkt bei der Wohnung



Auf der anderen Straßenseite



Vor der Haustüre

Die Infrastruktur dieser Wohnung begeistert in jeder Linie. Hier befinden Sie sich mitten im Zentrum, von dem aus Sie alles, was sie zum täglichen Leben benötigen, zu Fuß erreichen. Der Bäcker ist gleich an der Ecke, das Reformhaus vis a vis und der Supermarkt zwei gemütliche Gehminuten entfernt. Die Wohnung liegt direkt am wunderschönen Schlosspark, in dem Sie auch ein herrliches, italienisches Restaurant finden.

Bad Vöslau ist ein echter Geheimtipp für alle, die im Berufsleben stehen und einen Ort zum Entspannen suchen. Die Stadt ist umgeben von grünen Weinbergen, die zum Spaziergehen oder Radfahren einladen. Kulturelle Veranstaltungen und Konzerte bereichern das Leben in der Stadt und bieten ebenso zahlreiche Möglichkeiten zur Entspannung und Unterhaltung. Des weiteren finden Sie in Bad Vöslau auch ein Fitnesscenter, eine Kegelbahn und im Sommer das Thermalbad mit seinem berühmten Vöslauer Wasser. Für alle Pendler ist Bad Vöslau ideal an das Verkehrsnetz angebunden, sodass Sie auch, ohne Auto, schnell in die umliegenden Städte wie Wien oder Wiener Neustadt gelangen.

Lage

