



STUDIO APARTMENT, 8020 GRAZ

Ruhige Gartenwohnung im Herzen (Zentrum) von Graz mit zugewiesenen Parkplatz

Objektnummer: WIMV1

[Online ansehen und mieten](#)

Diese geräumige und barrierefreie 1 Zimmerwohnung (41 qm) verfügt über eine gemütliche Loggia sowie einen ca. 85 qm großen Garten. Dieses Schmuckstück ist ruhig innenhofseitig situiert und große Fensterflächen sorgen für ein angenehmes Wohnambiente.

Zeitraum	11.12.2025 - 11.01.2026
Personenanzahl	2
Gesamtbetrag inkl. Ust.	€ 1.432,26
Kaution	€ 1.000,00



Wohnfläche

41m²



Maximalbelegung

2 Personen



Gesamte Unterkunft [?]

1 Privates Badezimmer 1 Wohn-Schlafzimmer



Erdgeschoss

Lift vorhanden



Check-in

15:00 - 21:00 Uhr



Check-out

07:01 - 11:00 Uhr

Schlafmöglichkeiten

Wohnen und Schlafen



1x Doppelbett (1,80 m x 2 m)



1x Sofabett (1 Person)

Beschreibung zur Unterkunft

Nach einem spannenden Tag finden Sie Ihren Ausgleich in dieser Wohnung, besser gesagt in dieser Ruheoase. Sie befinden sich tatsächlich "mittendrin" aber doch fühlen Sie sich weit weg von der spürbaren Stadtheftik. Hier werden Sie zur Ruhe kommen und sich wohlfühlen.

Die gemütliche 1-Zimmerwohnung mit 41 m² Wohnfläche bietet folgende Räumlichkeiten:

- Vorraum
- Zimmer mit Küchenzeile und Zugang zur Terrasse
- Badezimmer mit Dusche, Toilette und Waschmaschinenanschluss
- Loggia (15 qm)
- Garten (ca. 85 qm)

Ausstattung & Merkmale



Grundausstattung

- Terrasse
- Garten
- TV
- private Toilette
- Staubsauger
- Loggia
- Internet/Wlan
- Private Waschmaschine
- Privater Parkplatz
- Bügeleisen & Bügelbrett



Erstversorgung

- Toilettenpapier
- Seife
- Shampoo



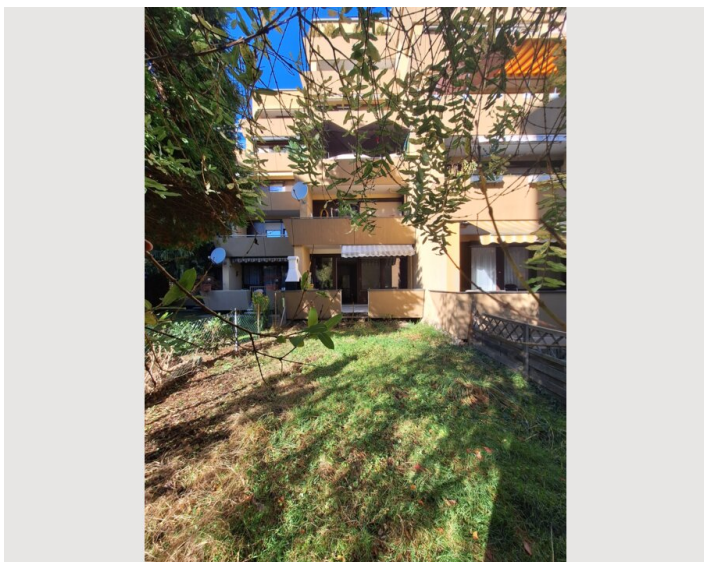
Küche

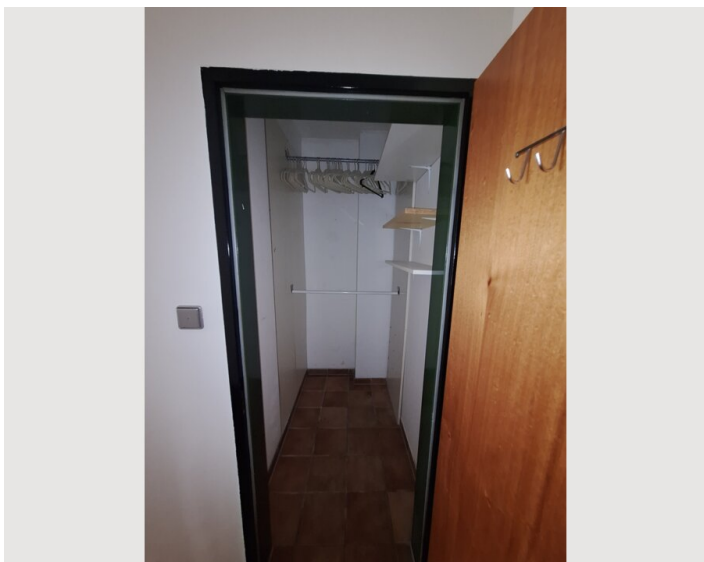
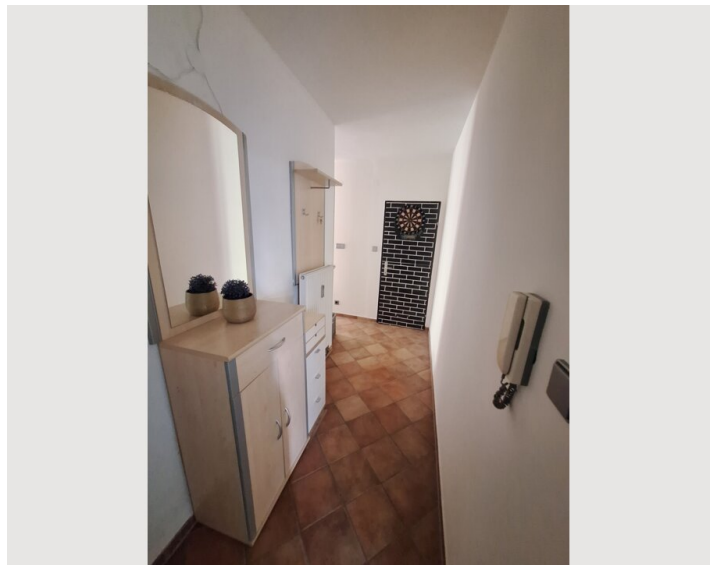
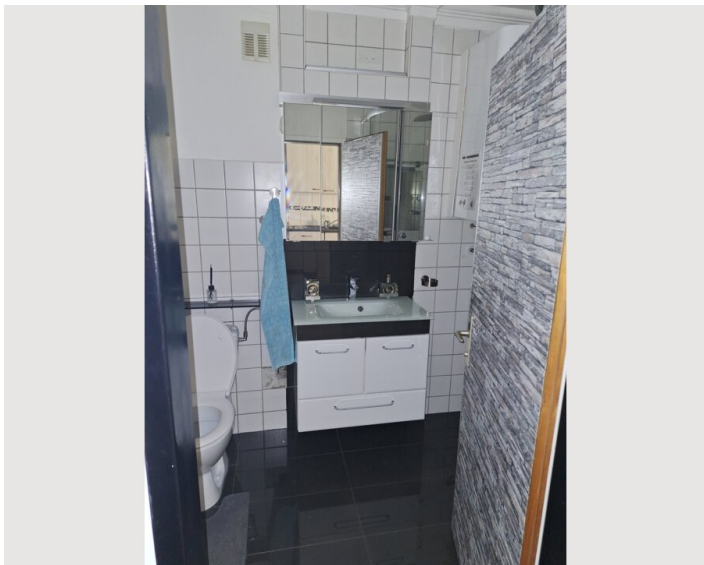
- Eigene Küche
- Gläser/Geschirr
- Geschirrspüler
- Kochutensilien
- Espressomaschine
- Mikrowelle

Informationen

- Für Bauarbeiter geeignet
- Rauchen verboten
- Regelmäßige Reinigung kostenpflichtig
- Für Kinder geeignet
- Haustiere auf Anfrage
- Fahrradraum kostenlos


Bildergalerie









Infrastruktur

 100-200 Meter

 unmittelbare Nähe

 10-15 Minuten zu Fuß

 20 Minuten mit dem Bus

 15 Minuten mit dem Auto

Die Infrastruktur lässt keine Wünsche offen. Genießen Sie den Vorteil, alle Erledigungen des täglichen Lebens ohne Auto erledigen zu können. Mit der Straßenbahnlinie 4, deren Haltestelle fast direkt vor der Haustüre liegt, sind Sie in wenigen Minuten in der Altstadt. 10-15 Minuten brauchen Sie zu Fuß in die Innenstadt. In ca. 1-2 Minuten zu Fuß erreichen Sie die Straßenbahnhaltestelle sowie Supermärkte, Banken, Apotheken.

Lage

