



STUDIO APARTMENT, 5020 SALZBURG

salzachONE Business Apartment mit Tiefgaragenstellplatz

Objektnummer: WLOF1

[Online ansehen und mieten](#)

Zeitraum	04.04. - 04.05.2026
Personenanzahl	2
Gesamtbetrag inkl. Ust.	€ 2.046,00
Kaution	€ 1.600,00

Willkommen im "salzachONE" – Ihr exklusives Apartment in zentraler Lage in Salzburg mit schönem Blick auf die Salzach und Abendsonne. Hochwertig modernisiert und stylisch eingerichtet. Mit Tiefgaragenstellplatz und eine gemütliche Loggia.



Wohnfläche

35m²



Maximalbelegung

2 Personen



Gesamte Unterkunft [?]

1 Privates Badezimmer 1 Wohn-Schlafzimmer



5. Stockwerk

Lift vorhanden



Check-in

08:00 - 18:00 Uhr



Check-out

08:00 - 18:00 Uhr

Schlafmöglichkeiten

Wohnen & Schlafen



1x Doppelbett (1,60 m x 2 m)



1x Sofabett (2 Personen)

Beschreibung zur Unterkunft

salzachONE

ist ein neu renoviertes und eingerichtetes Apartment in Salzburg Stadt.

Es liegt direkt an der Salzach und die Loggia eröffnet mit Abendsonne den Blick auf den Fluss.

Wenn man mit dem Auto ankommt, stellt man dieses in der Tiefgarage ab und fährt mit dem Aufzug direkt in den 5. Stock bis zur Wohnungstüre.

Reist man mit dem Zug an, erreicht man die Wohnung in nur ca. 10 Gehminuten.

Am Ufer der Salzach gelangt man mit den kostenlos zur Verfügung gestellten Fahrrädern innerhalb weniger Minuten direkt in die Innenstadt.

Das Apartment ist mit einem neuen Badezimmer mit Fußbodenheizung und Regendusche ausgestattet. Eine neue Einbauküche mit Induktionsherd, Backrohr und Gefrierfach schließt sich an den Wohnbereich an. Der Schlafbereich fügt sich gemütlich in einen abgetrennten Bereich ab, welcher akustisch gedämmt wurde, um beim schlafen absolute Ruhe zu haben und durch einen Vorhang tagsüber vom Wohnbereich getrennt werden kann.

Im Wohnbereich findet ein stylisches Schlafsofa platz, zwei Kleiderschränke, eine TV-Wand mit Smart-TV sowie einem großzügigen Esstisch mit Blick zur Salzach.

Sowohl am Essbereich als auch in der TV-Wand sind Steckdosen integriert, um Smartphones und Notebooks beim Arbeiten zu laden.

Die Wohnung ist voll ausgestattet mit Geschirr und Besteck, Badeutensilien wie Handtüchern und Haartrockner, Bettzeug und Kleiderhaken.

Zwei Fahrräder werden kostenlos zur Verfügung gestellt.

Bei Bedarf kann eine Vespa angemietet werden, um innerhalb des Stadtverkehrs die alltäglichen Wege noch schneller zu erledigen.

Eine wöchentliche Reinigung mit Austausch des Bettzeuges und Nachfüllung von Toilettenpapier und Kaffeetabs kann bestellt werden.

Es steht ein Tiefgaragenstellplatz zur Verfügung, rund um das Haus befinden sich zahlreiche Parkplätze in der Kurzparkzone.

Ausstattung & Merkmale



Grundausstattung

- Loggia
- Internet/Wlan
- TV
- Gemeinschaftstrockner
- Handtücher
- Garage
- Reinigungsutensilien
- Dachterrasse
- Musikanlage/Dockingstation
- Gemeinschaftswaschmaschine
- Bettwäsche
- private Toilette
- Staubsauger
- Haartrockner



Erstversorgung

- Toilettenpapier
- Seife
- auf Anfrage Kühlschranksfüllung
- Shampoo
- Nespressokapseln



Küche

- Eigene Küche
- Gläser/Geschirr
- Geschirrspüler
- Kochutensilien
- Espressomaschine
- Mikrowelle

Informationen

- Für Kinder geeignet
- Kurzparkzone kostenpflichtig
- Haustiere auf Anfrage
- Fahrradraum kostenlos
- Rauchen verboten
- Schreibtisch/Arbeitsplatz
- Regelmäßige Reinigung kostenpflichtig

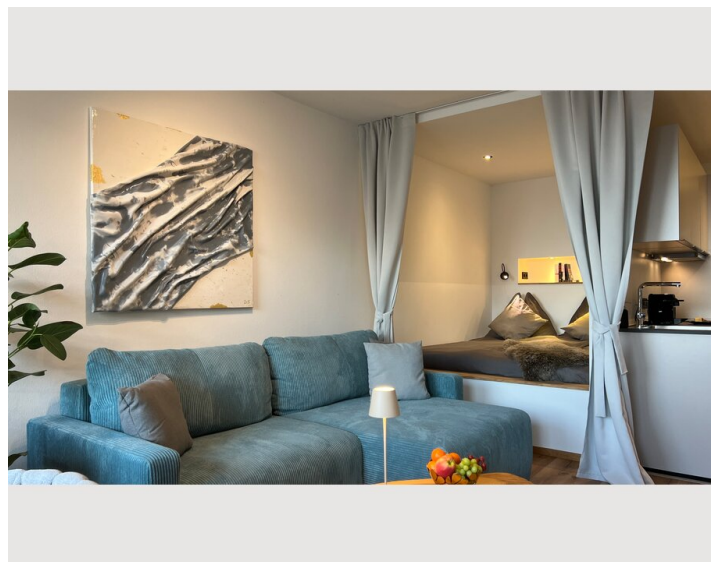
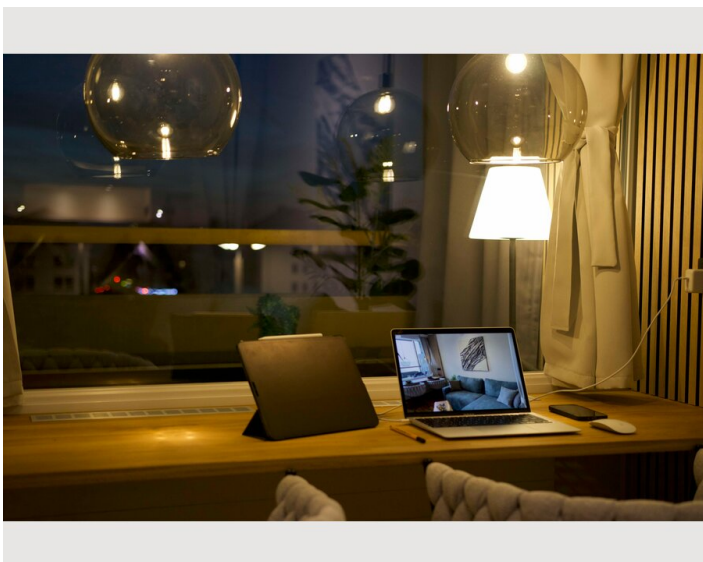
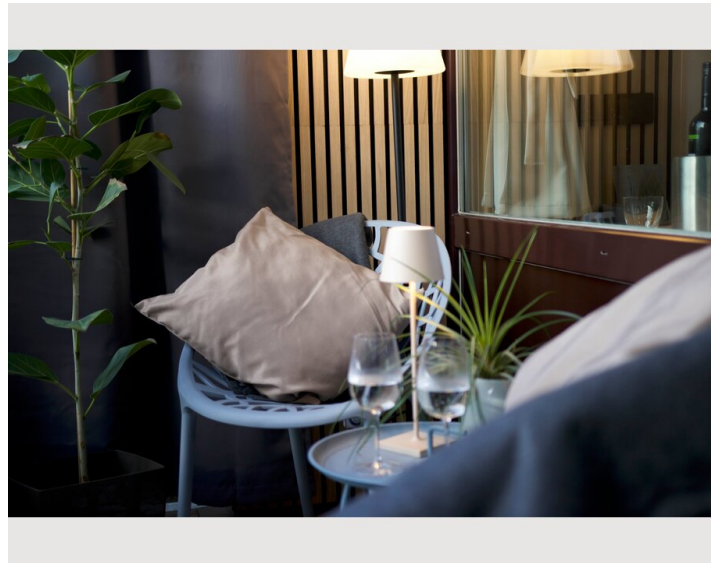
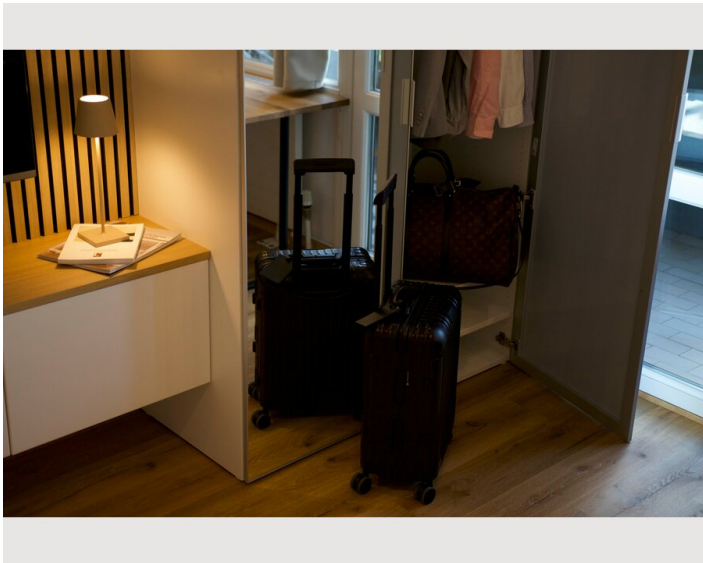
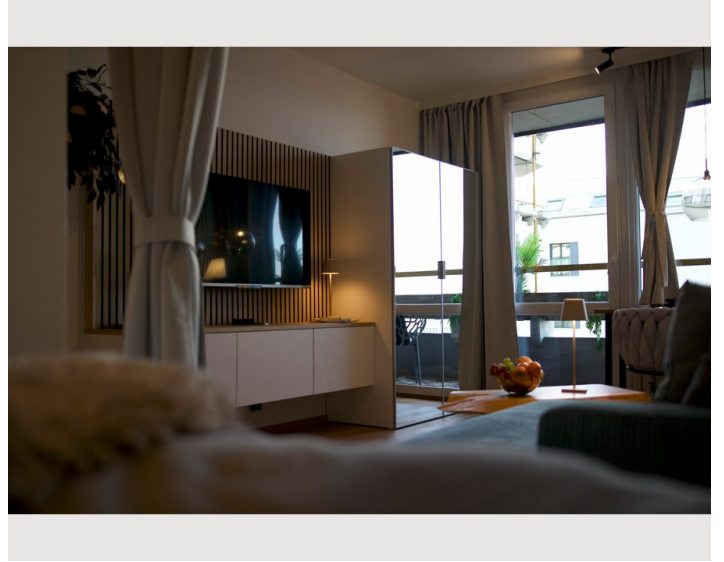
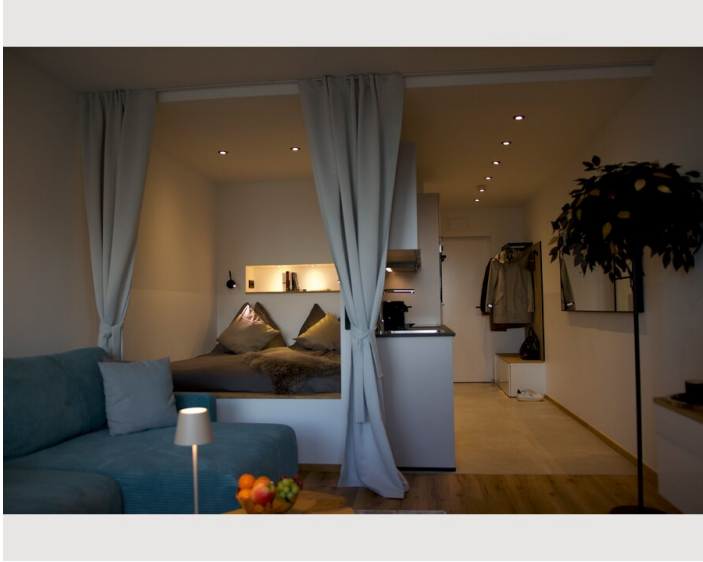
Zusatzleistungen

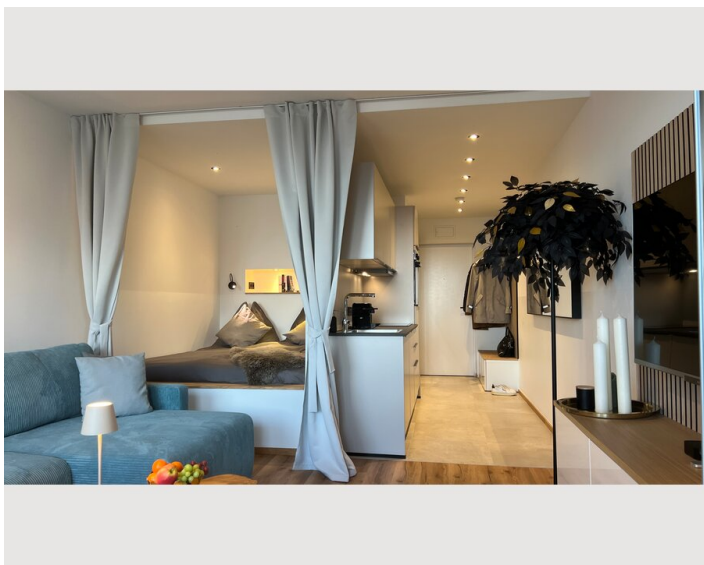
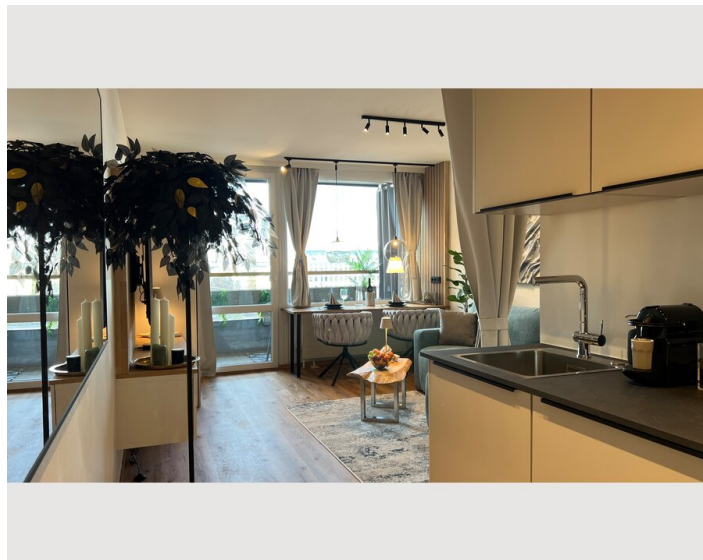
- Vespa kann gemietet werden

Alle Preisangaben Brutto pro Monat - Abrechnung erfolgt direkt mit dem Vermieter.


Bildergalerie










Infrastruktur

 Vor dem Hauseingang

 15 Minuten mit dem Auto

 10 Minuten zu Fuß, 5 Minuten mit dem Fahrrad

 5 Minuten zu Fuß, 2 Minuten mit dem Fahrrad

 8 Minuten zu Fuß

Das Objekt liegt sehr zentral gelegen im Inneren der Stadt Salzburg an der Salzach. Die Autobahnauffahrt Salzburg Mitte der Westautobahn erreicht man in ca. 5 Fahrminuten, der Salzburger Hauptbahnhof ist fußläufig in ca. 8 Minuten erreichbar. In die Altstadt gelangt man entlang des schönen Salzachufers zu Fuß in ca. 10 Minuten, mit dem kostenlos zur Verfügung gestellten Fahrrad sogar in 5 Minuten.

Haltestationen für öffentliche Verkehrsmittel sind direkt vor der Haustüre des Objekts gelegen.

Der Salzburger Flughafen ist mit dem Auto oder einem Taxi in ca. 15 Minuten erreichbar.

Lage

