

2 ZIMMER WOHNUNG, 5061 ELSBETHEN

"VALIS GLÜCK": Hochwertig, behaglich, im Holzblockhaus mit Terrasse, Garten, Top-Lage im Speckgürtel Salzburgs

Objektnummer: K3

[Online ansehen und mieten](#)

Willkommen in einem echten Salzburger Original mit (Kunst-)Geschichte. Die schmucke 2,5-Zimmer-Wohnung zum Wohlfühlen mit Chalet-Elementen bietet 1-A-Lage im Grünen, Schlafzimmer, Wohnzimmer, Esszimmer, Küche, Bad, Terrasse, Garten, Untersberg-Blick.

Zeitraum	26.05. - 26.06.2026
Personenanzahl	2
Gesamtbetrag inkl. Ust.	€ 1.602,38
Kaution	€ 1.300,00



Wohnfläche

67m²



Maximalbelegung

2 Personen



Gesamte Unterkunft [?]

1 Privates Badezimmer 1 getrenntes Schlafzimmer 1 Wohn-Schlafzimmer



Erdgeschoss



Check-in

08:00 - 20:00 Uhr



Check-out

08:00 - 18:00 Uhr

Schlafmöglichkeiten

Schlafzimmer



1x Doppelbett (1,80 m x 2 m)

Wohnen & Schlafen



1x Sofabett (1 Person)

Beschreibung zur Unterkunft

“VALIS GLÜCK” – Mehr als nur eine Adresse, verbindet dieser Name doch die Magie einer liebevoll gestalteten Wohnung mit der Kunstgeschichte des Hauses. Benannt nach der bekannten Keramik-Künstlerin Valerie (Vali), die hier einst ihre Inspiration für Werke wie das "Mozartschaf" fand, bietet es eine erstklassige Verkehrsanbindung und die Authentizität eines wohngesunden Holzblock-Hauses. In der behaglichen, nach Lärchenholz duftenden 2,5 Zimmer-Wohnung erwarten Sie ländlicher Charme und modernste Annehmlichkeiten:

Die Fußbodenheizung sorgt für angenehmes Wohnklima und die durchgängigen, dicken Eichen-Landhausdielen unterstreichen den zeitlosen Charme der Wohnung. Das Wohnzimmer ist geräumig und verfügt über einen Arbeitsplatz sowie einen großen Flatscreen, gerahmt von der originalen, tragenden Holzwand. Die vom Tischlermeister maßgeschneiderte, fugenlose Küche lässt keine Wünsche offen und das fugenlose, kleine, aber feine Bad verfügt über eine begehbare Dusche mit Regenbrause und WC.

Ein gesondertes Esszimmer mit ausziehbarem Tabernakel (Sekretär), ausziehbarem Esstisch und einer gemütlichen Lesecke mit Blick ins Grüne bietet Platz für gemütliche Abende. Die originalen Kastenfenster, massiven Flügeltüren sowie das Massivholzbett mit ergonomischen Memory-Schaum-Topper und Memory-Schaum-Kissen runden das Gesamtbild ab. Zwei Ledersofas (Rolf Benz) im Wohnzimmer und im Esszimmer laden zum Entspannen ein.

Ein Highlight ist die Terrasse mit Blick auf den Untersberg und auf eine unverbaute Wiesenfläche im Süden des Hauses. Hier können Sie, den Garten vor Augen, die Sonne genießen und chillen. Der Garten kann gerne als Erholungsraum mitbenutzt werden.

Für kulturhistorisch Interessierte: Das Haus beherbergte auch einen Opersänger, einen Kulturleiter, einen Dentisten sowie zwei Ateliers. Das Heimatmuseum Elsbethen ("Pulvermühlenmuseum") befindet sich gleich ums Eck, und hier warten weitere spannende Informationen über die Region. Auch die Hausbesitzerin, die Sie aufs Herzlichste willkommen heißt, ist im Kreativbereich tätig.

Die Wohnung ist voll ausgestattet - von Küchenutensilien hin zu Büromaterial und was man sonst im Haushalt fallweise braucht.

Ausstattung & Merkmale



Grundausstattung

- Terrasse
- Gartenmitbenutzung
- TV
- Gemeinschaftstrockner
- Handtücher
- Parken auf der Straße ohne zeitliche Begrenzung kostenlos möglich
- Bügeleisen & Bügelbrett
- Haartrockner
- Garten
- Internet/Wlan
- Gemeinschaftswaschmaschine
- Bettwäsche
- private Toilette
- Staubsauger
- Reinigungsutensilien



Erstversorgung

- Toilettenpapier
- Seife
- Shampoo
- Nespressokapseln



Küche

- Eigene Küche
- Gläser/Geschirr
- Geschirrspüler
- Kochutensilien
- Espressomaschine

Informationen

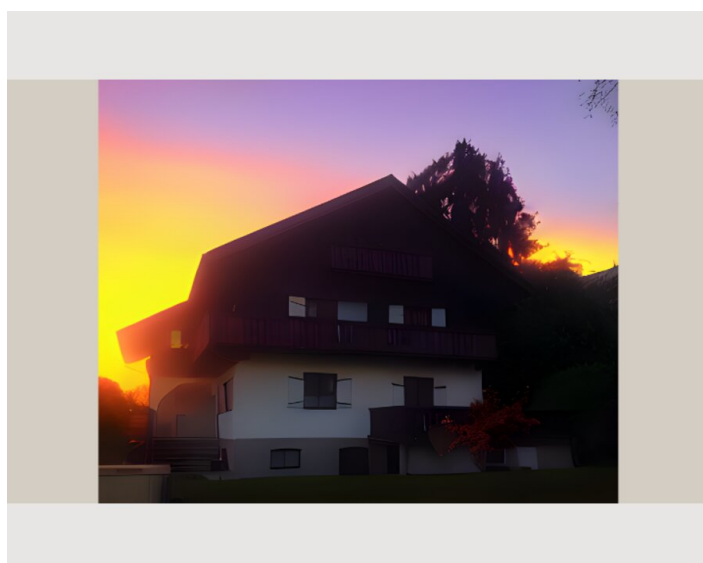
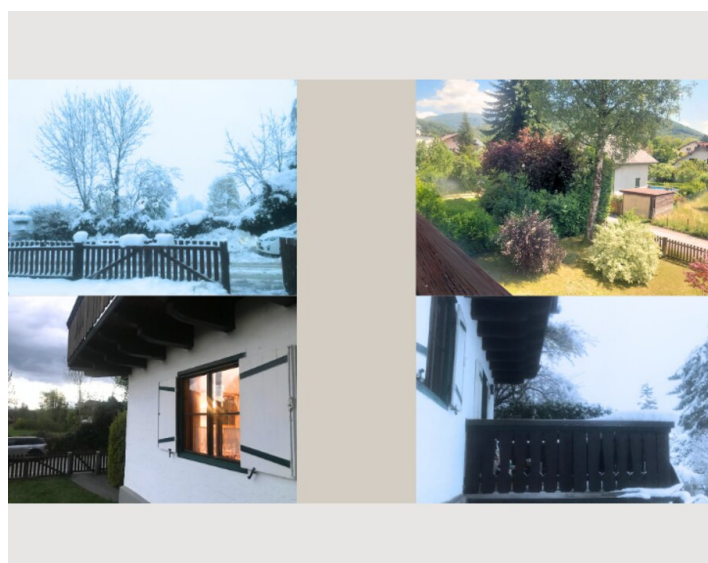
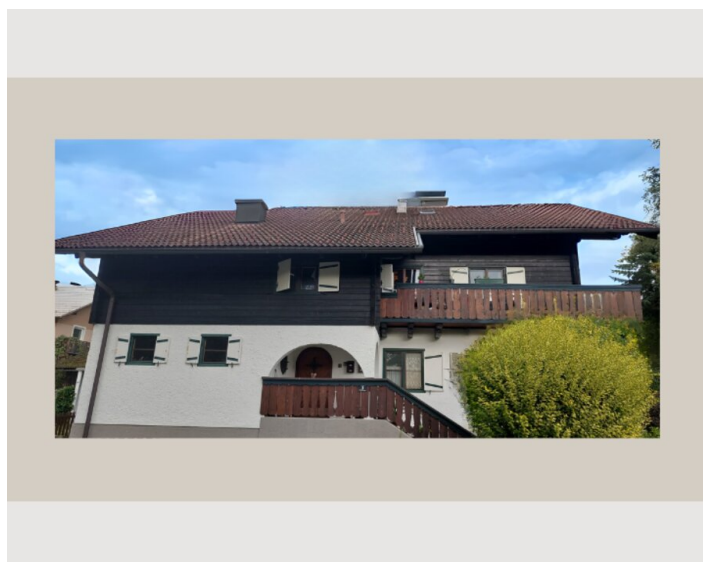
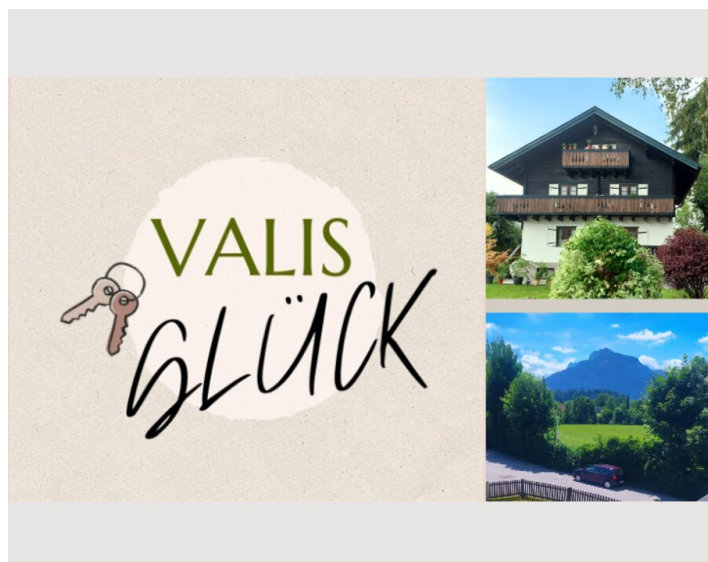
- Rauchen verboten
- Schreibtisch/Arbeitsplatz
- Regelmäßige Reinigung kostenpflichtig
- Kurzparkzone kostenlos
- Haustiere verboten
- Fahrradraum kostenlos

Zusatzleistungen

- Kleines, generalsaniertes Gästezimmer außerhalb der Wohneinheit für Familienmitglieder & Freunde nutzbar (tageweise nach Absprache): Stockbett aus Holz, Eckschrank, Klapp-Schreibtisch, Eckdusche mit Regenbrause, Waschtisch mit Spiegelschrank, Toilette am Gang nutzbar. (€ 500,00)

Alle Preisangaben Brutto pro Monat - Abrechnung erfolgt direkt mit dem Vermieter.

Bildergalerie

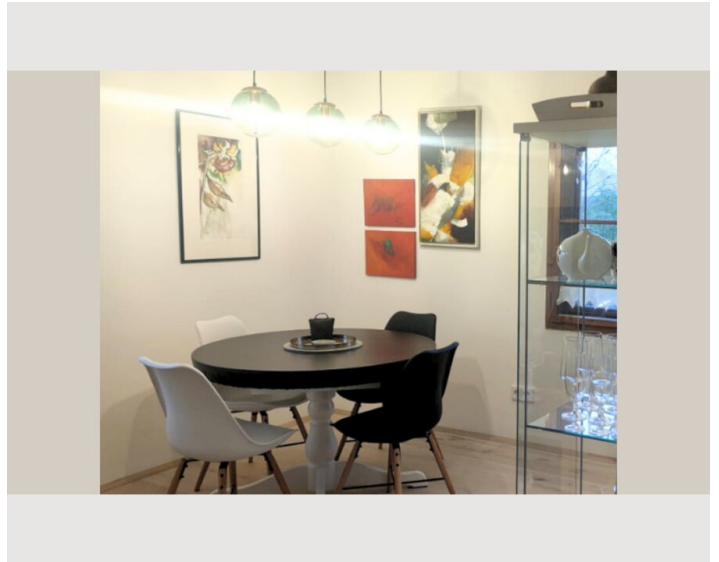
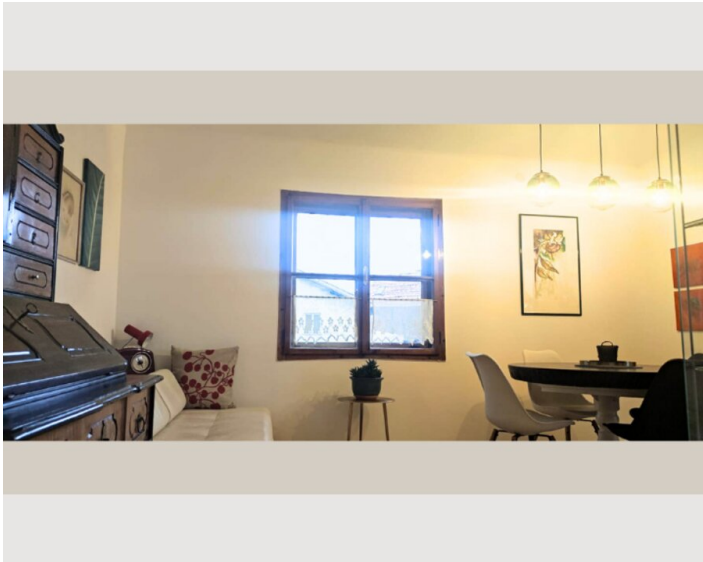
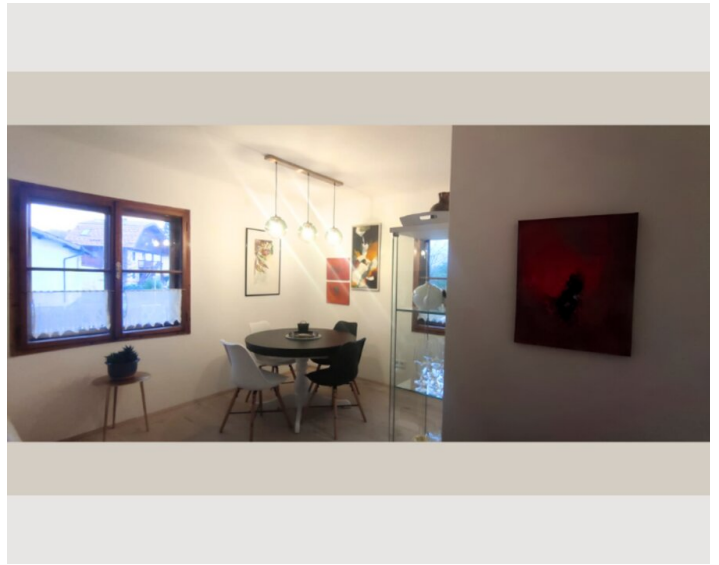
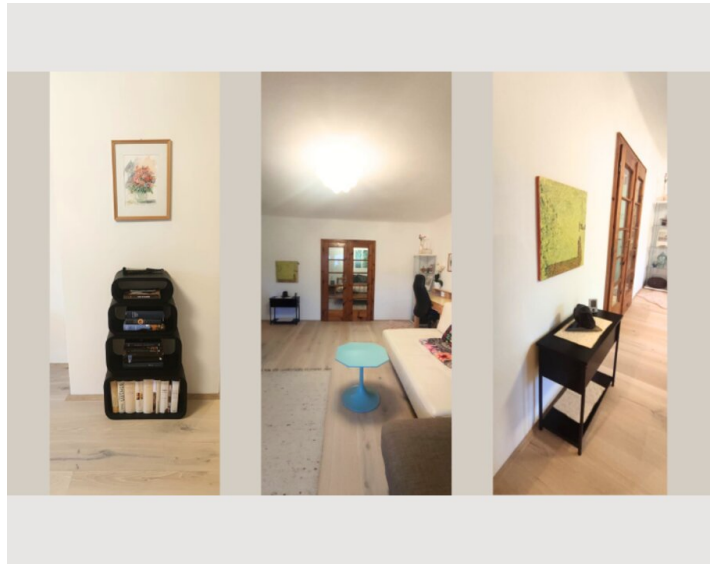
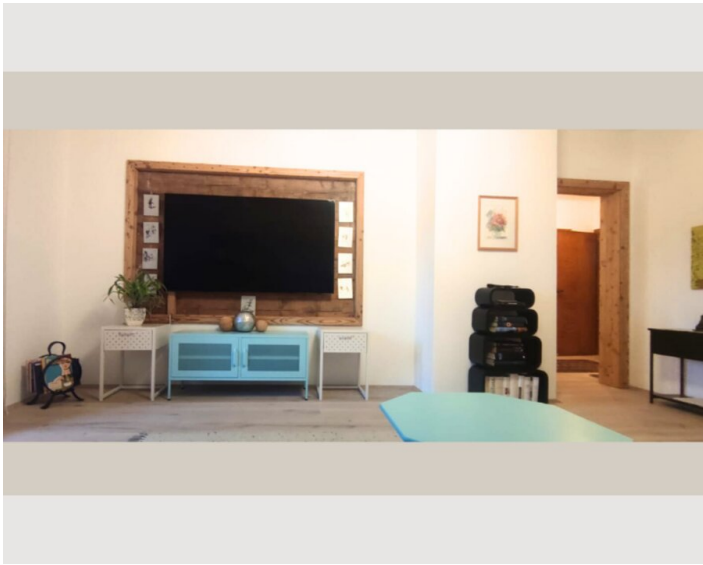


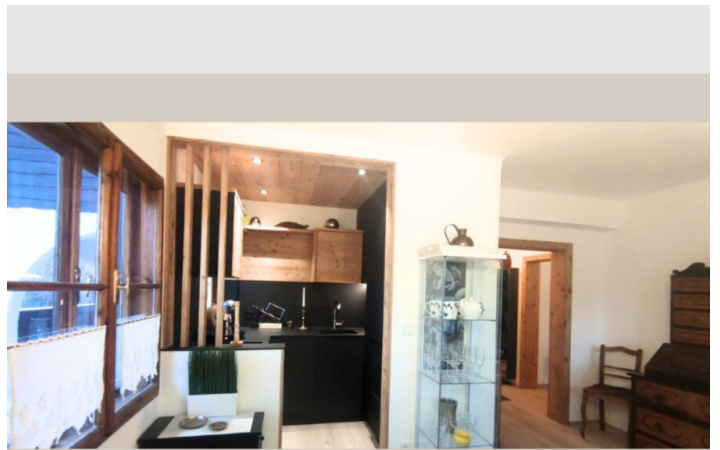
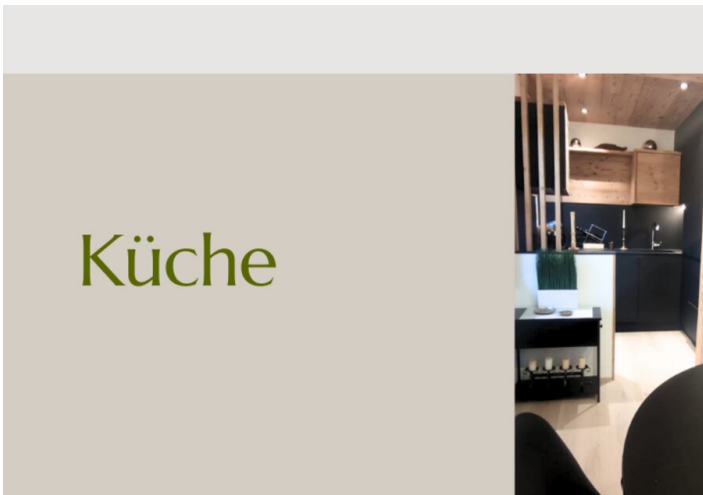
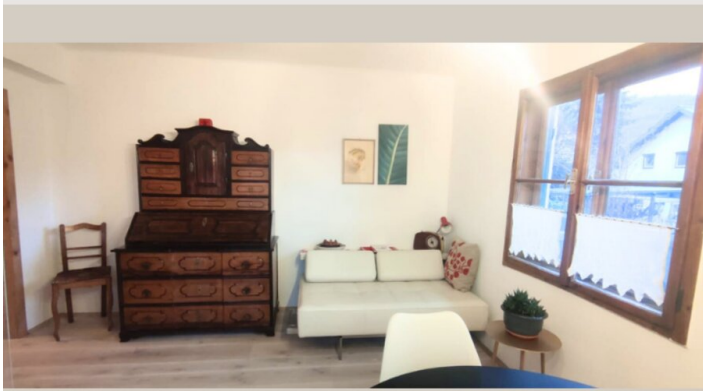
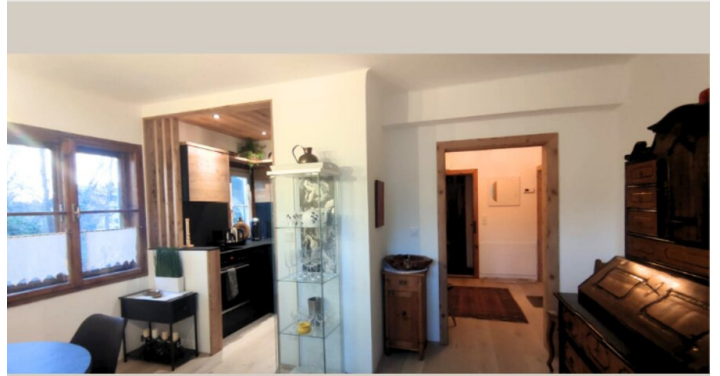
Flur



Wohn- zimmer (mit Schlafcouch)

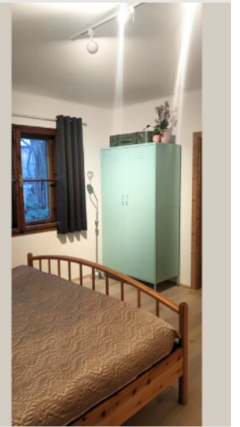


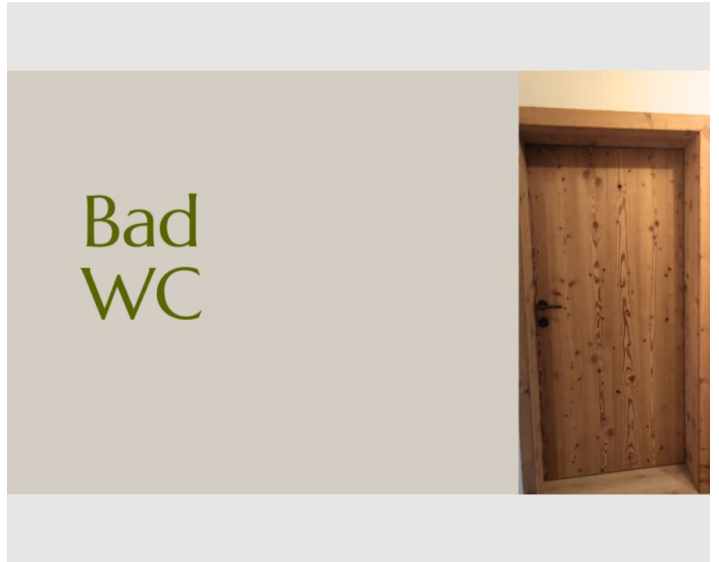
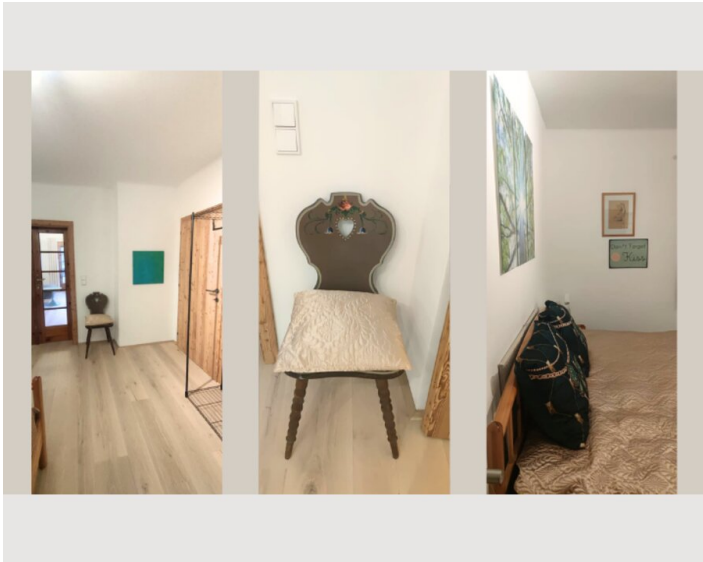
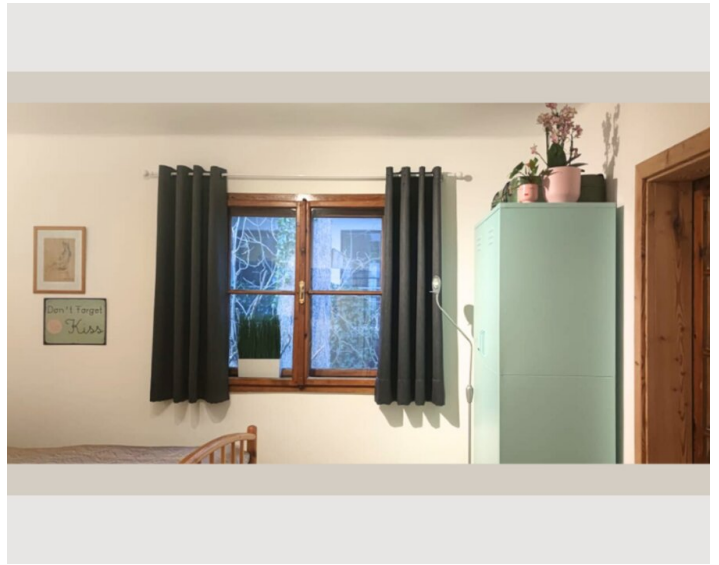
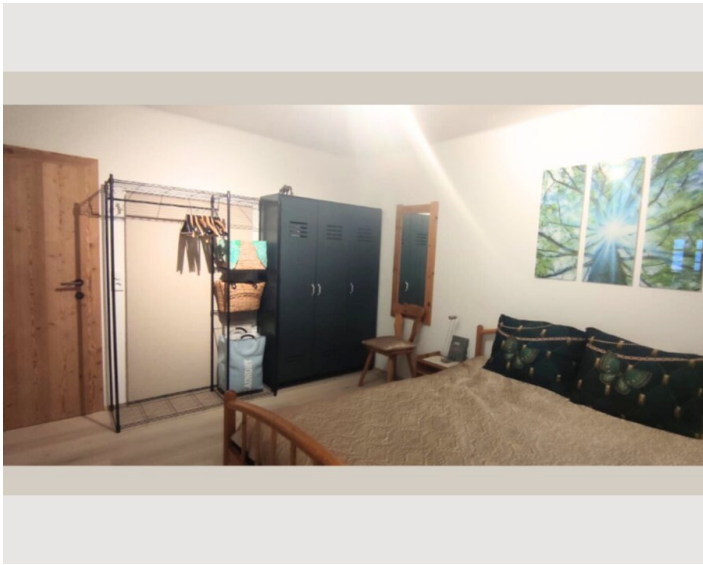
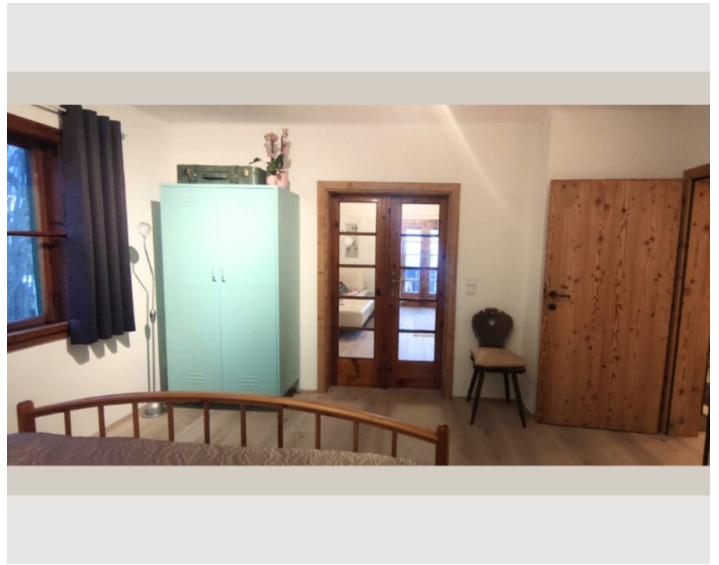
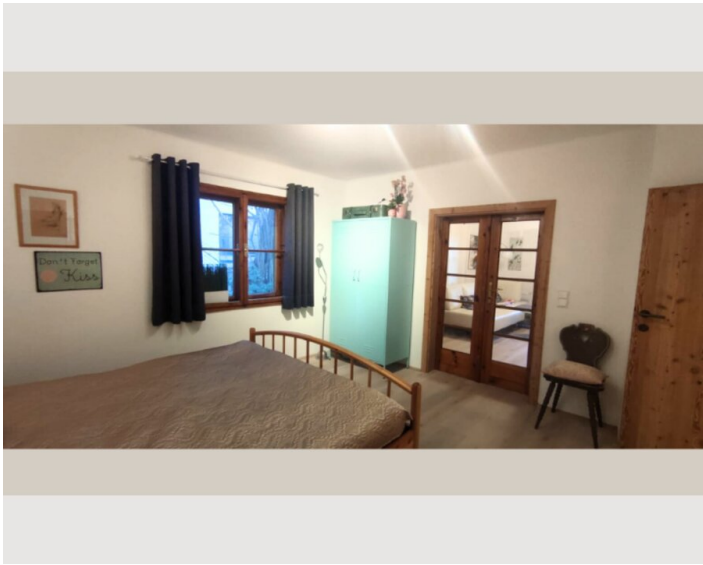


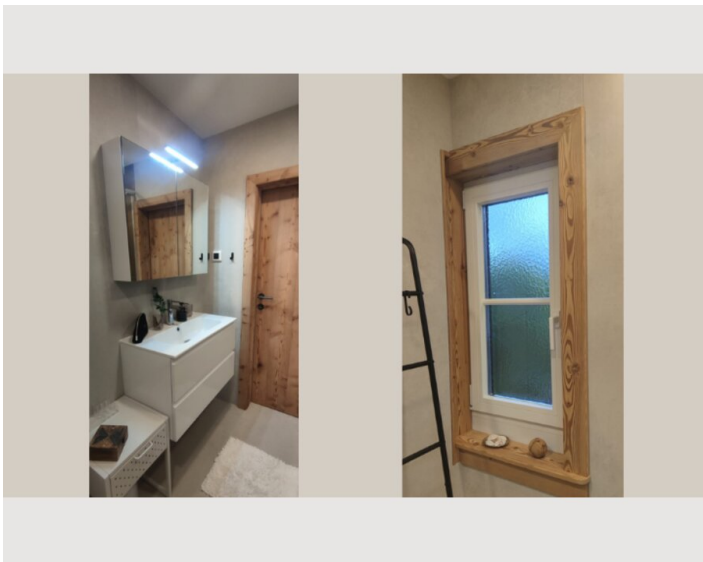
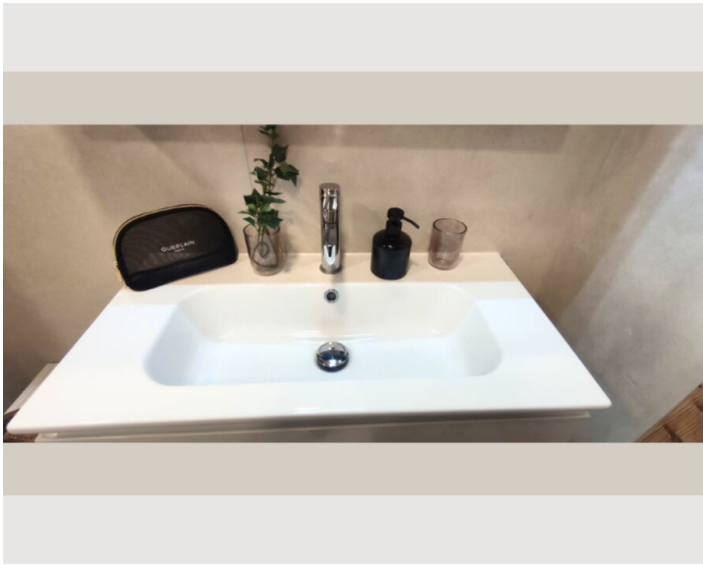




Schlaf- zimmer














Mehr über
VALI und ihr KUNSTGLÜCK
(Salzburger Nachrichten):

http://kinderpsychologie-praxis.at/pob_neu/Biographische_Arbeiten/Valerie.pdf

Infrastruktur

- | | |
|---|---|
|  Bushaltestelle Kaindlweberweg ins Zentrum - 1 Minute zu Fuß |  mit dem Auto in 10 Minuten erreichbar - mit dem Bus in max. 15 Minuten |
|  Bahnhof Salzburg Süd - 0,9 km - 2 Minuten mit dem Auto - 9 Minuten zu Fuß |  Bahnhof Elisabethen - 1,1 km - 4 Minuten mit dem Auto - 13 Minuten zu Fuß |
|  Spar, in 0,7 km - 2 Minuten mit dem Auto - 8 Minuten zu Fuß | |

Die Lage der Wohnung ist ganz in der Nähe von Salzburg Stadt bzw. Salzburg Süd, abseits der Hauptstraße und in einer ruhigen Wohngegend im Grünen gelegen.

In nur einer Minute Gehzeit erreichen Sie den Bus direkt in die Stadt, in vier Minuten Gehzeit den Bahnhof Salzburg Süd. In fünf Minuten sind Sie zu Fuß an der Salzach und dem Radweg direkt in die Stadt - oder bei einem Gasthaus mit günstigen, hochwertigen Mittagsmenüs.

Lebensmittelgeschäft (Spar), Apotheke (Nautilus Apotheke) und Bank sind in 10 Minuten Gehzeit erreichbar. Eine Tankstelle mit (Abend-)Shop liegt drei Gehminuten vom Haus entfernt, und die Shopping-Area Salzburg Süd mit vielen Geschäften und Gastronomie können Sie mit dem Auto innerhalb von drei Minuten erreichen.

Lage

