



2 ZIMMER WOHNUNG, 5440 GOLLING

Wohnung Elisa im wunderschönen Golling

Objektnummer: UCRQ1

[Online ansehen und mieten](#)

Zeitraum	20.12.2025 - 20.01.2026
Personenanzahl	2
Gesamtbetrag inkl. Ust.	€ 2.267,10
Kaution	€ 1.700,00

Die Wohnung befindet sich im Erdgeschoss, 5 Gehminuten vom Zentrum Golling entfernt in ruhiger Lage samt gemütlicher Terrasse.



Wohnfläche

55m²



Maximalbelegung

4 Personen



Gesamte Unterkunft [?]

1 Privates Badezimmer 1 getrenntes Schlafzimmer 1 Wohn-Schlafzimmer



Erdgeschoss



Check-in

15:00 - 00:00 Uhr



Check-out

10:00 - 10:00 Uhr

Schlafmöglichkeiten

Schlafzimmer



1x Doppelbett (1,40 m x 2 m)

Wohnen und Schlafen



1x Sofabett (2 Personen)

Beschreibung zur Unterkunft

Die gemütliche kleine 50 m² Wohnung in Nähe Zentrum Golling bietet Platz für 4 Personen (Doppelbett + ausziehbare Couch). Parkplatz direkt vor der Ferienwohnung vorhanden. Eine schöne Terrasse lädt zum verweilen ein. Ein kleiner Spielplatz befindet sich direkt vor der Haustür weshalb die Wohnung vor allem für Familien gut geeignet ist. Gehweg zum Zentrum: 10 Min., Bahnhof: 10 Min., Gollinger Wasserfälle: 30 Min., Bluntautal: 40 Min.

Ausstattung & Merkmale



Grundausstattung

- Terrasse
- TV
- Gemeinschaftstrockner
- Handtücher
- Privater Parkplatz
- Bügeleisen & Bügelbrett
- Internet/Wlan
- Gemeinschaftswaschmaschine
- Bettwäsche
- private Toilette
- Staubsauger
- Reinigungsutensilien



Erstversorgung

- Toilettenpapier
- Nespressokapseln
- Seife



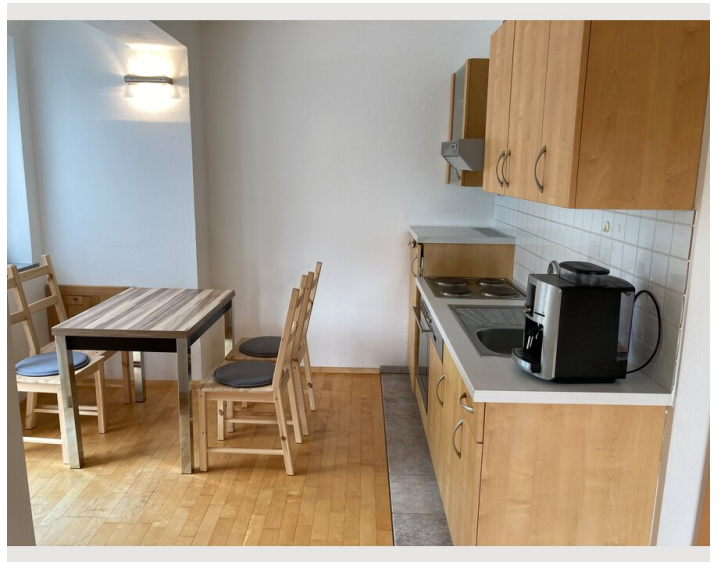
Küche

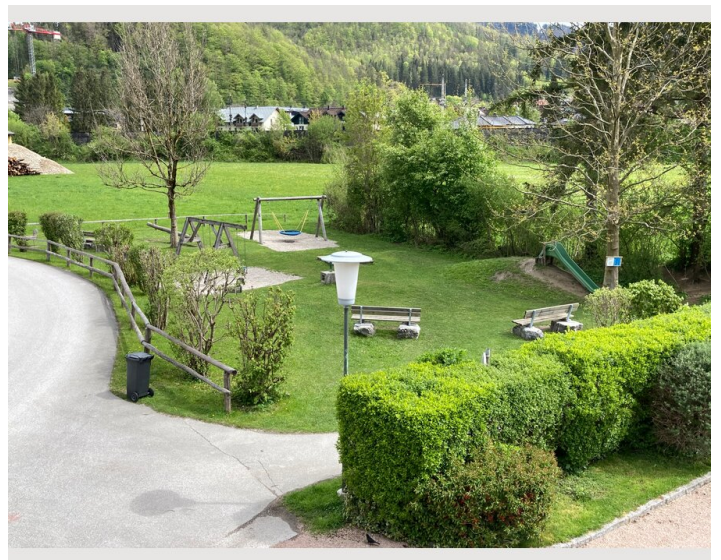
- Eigene Küche
- Gläser/Geschirr
- Filterkaffee
- Kochutensilien
- Espressomaschine
- Geschirrspüler

Informationen


- Für Bauarbeiter geeignet
- Rauchen verboten
- Schreibtisch/Arbeitsplatz
- Haustiere auf Anfrage
- Fahrradraum kostenlos
- Für Kinder geeignet
- Kurzparkzone kostenlos
- Privater Eingang
- Regelmäßige Reinigung kostenpflichtig


Bildergalerie






Infrastruktur

 5 min zu Fuß

 20 min Auto

 10 min zu Fuß

 5 min zu Fuß

 5 min zu Fuß

Mit dem Rad oder zu Fuß kann man alle wichtigen besorgungen erledigen, ein Auto ist nicht notwendig. Arzt, Apotheke, 2 Lebensmittelgeschäfte, Bahnhof, Ortszentrum, Restaurant ect. ist innerhalb von 10 min zu Fuß erreichbar.

Lage

