



HAUS, 5020 SALZBURG

Gemütliches Haus im Grünen, zentrumsnah, mit großem Garten und sehr guter Verkehrsanbindung

Objektnummer: MADU1

[Online ansehen und mieten](#)

Gemütliches Haus mit großem Garten in ruhiger, wunderschöner Umgebung mit Seen, vielen Spazier- und Radwegen, sowie Sportmöglichkeiten. Nahe zur Salzburger Altstadt, mit den öffentlichen Verkehrsmitteln in 15 Minuten erreichbar.

Zeitraum	17.04. - 17.05.2026
Personenanzahl	2
Gesamtbetrag inkl. Ust.	€ 9.166,00
Kaution	€ 7.000,00

 **Wohnfläche**
150m²

 **Maximalbelegung**
10 Personen

 **Gesamte Unterkunft** 
2 Private Badezimmer 4 getrennte Schlafzimmer 2 gemeinsame Schlafzimmer

 **Erdgeschoss**

 **Check-in**
15:00 - 20:00 Uhr

 **Check-out**
10:00 - 14:00 Uhr

Schlafmöglichkeiten

Schlafzimmer 1



1x Doppelbett (1,80 m x 2 m)

Schlafzimmer 2



1x Doppelbett (1,40 m x 2 m)

Schlafzimmer 3



1x Doppelbett (1,80 m x 2 m)

Schlafzimmer 4



1x Doppelbett (1,60 m x 2 m)

Wohnen & Schlafen 1



1x Sofabett (1 Person)

Wohnen & Schlafen 2



1x Sofabett (1 Person)

Beschreibung zur Unterkunft

Sie wohnen in einem freistehenden Haus mit ca 150 m² Wohnfläche mit eigenem großen Garten mit 2 überdachten Terrassen im Erdgeschoss und 1 offenen Balkon im 1. Stock.

Das Haus verfügt über 2 voll ausgestattete Küchen inklusive Backofen und Herd, Geschirrspüler, großer Kühl-Gefrierkombination, Wasserkocher, Toaster und vieles mehr. Ein Wäschetrockner befindet sich in der Küche im Erdgeschoss.

Das Haus verfügt über 2 voll ausgestattete Badezimmer mit jeweils Wanne inklusive Dusche.

Es sind 4 separate Zimmer vorhanden. Standardmässig stehen davon 3 als Schlafzimmer zur Verfügung und 1 Büro. Das Büro kann allerdings auch als Schlafzimmer mit Doppelbett zur Verfügung gestellt werden. Jedes Schlafzimmer ist mit einem Schrank ausgestattet.

Weiters gibt es 1 separates Wohnzimmer, das mit 1 Küche im 1. Obergeschoss kombiniert ist. Das 2. Wohnzimmer befindet sich im Erdgeschoss im Wohn-/Schlafraum.

Im Haus sind zusätzlich zu den 3 bis 4 Doppelbetten 2 Schlafcouchen für jeweils 1 Person vorhanden. 1 Schlafcouch befindet sich im Wohnzimmer des 1. Obergeschosses, die 2. befindet sich im Wohnzimmer des Erdgeschosses.

Im Eingangsbereich befindet sich 1 grosser Schrank sowie eine Anrichte für Ihre Jacken, Mäntel und Schuhe.

Eine eigene Garage für maximal 2 PKW steht ebenso zur Verfügung.

Ein zusätzlicher Autostellplatz ist auf dem Grundstück vorhanden.

Der Garten ist ausgestattet mit Gartenmöbeln wie 2 x Esstische plus Stühle, Sonnenliegen, 2 Holzkohlegrill, Relaxsesseln sowie einem Baumhaus inklusive Rutsche und 1 grossen Trampolin für Kinder und Erwachsene.

Der Keller wird nicht mitvermietet.

Es gibt eine direkte Busverbindung in die Altstadt von Salzburg.

Das Haus steht grenzt an eine Naherholungszone von Salzburg mit den Salzachseen, vielen schönen Spazier- und Radwegen, Spielplätzen, Volleyball- und Basketballplätzen, Tischtennistische.

Mit dem Auto erreicht man in wenigen Minuten die Anbindung zur Autobahn A1. Das Messezentrum Salzburg ist ebenfalls mit Auto oder Bus in wenigen Minuten erreichbar.

Ausstattung & Merkmale

Grundausstattung

- Balkon
- Garten
- TV
- Privater Trockner
- Handtücher
- Privater Parkplatz
- Parken auf der Straße ohne zeitliche Begrenzung kostenlos möglich
- Bügeleisen & Bügelbrett
- Haartrockner
- Terrasse
- Internet/Wlan
- Private Waschmaschine
- Bettwäsche
- private Toilette
- Garage
- Staubsauger
- Reinigungsutensilien

Feuerstelle

- Holzkohlegrill

Erstversorgung

- Toilettenpapier
- Seife
- Shampoo

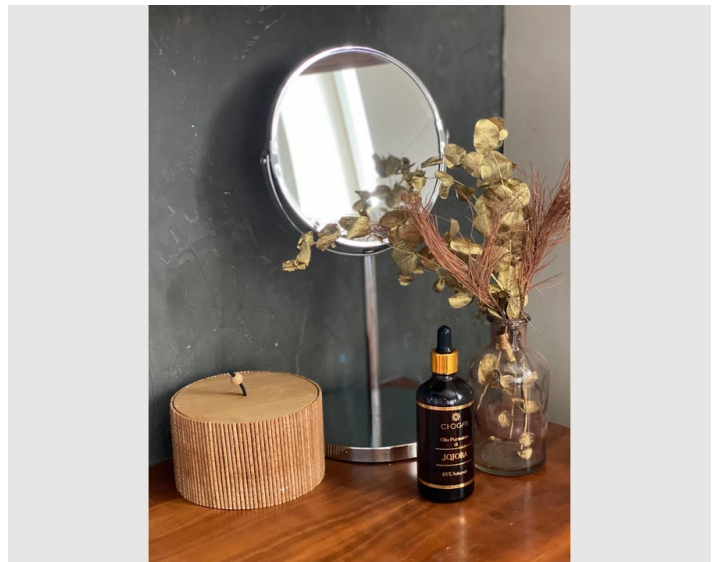
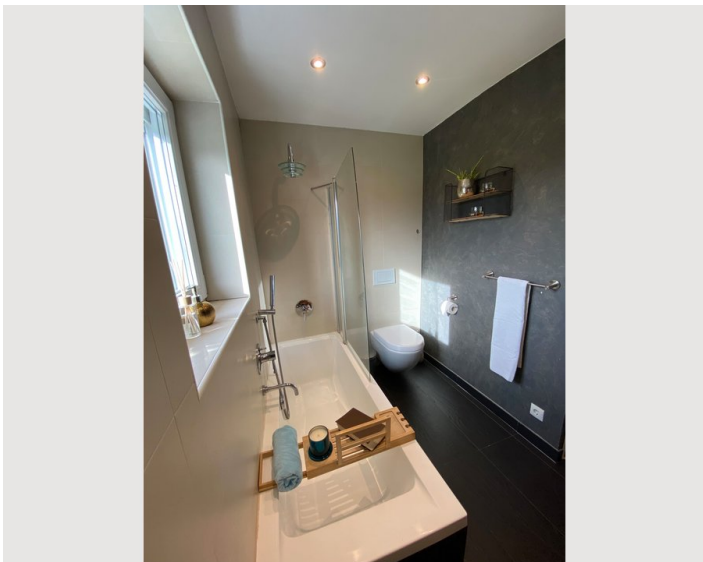
Küche

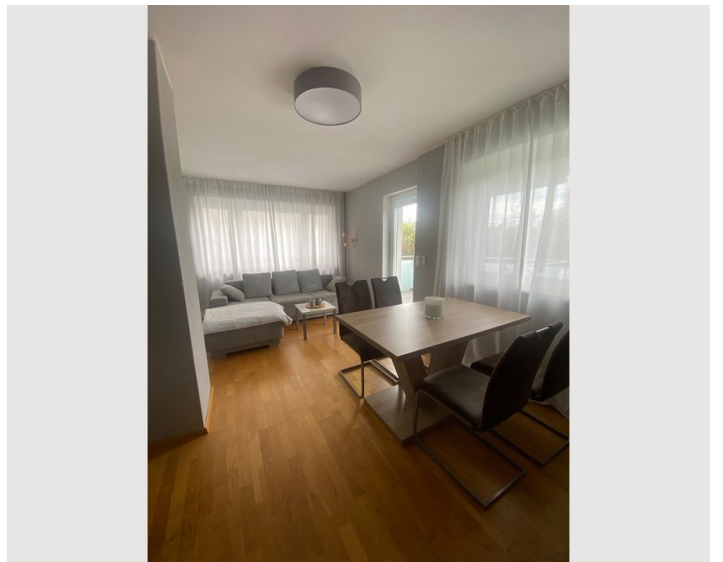
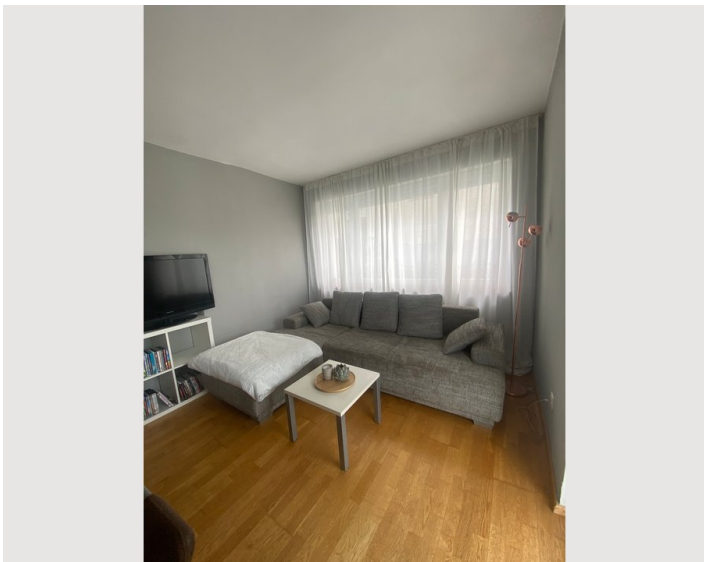
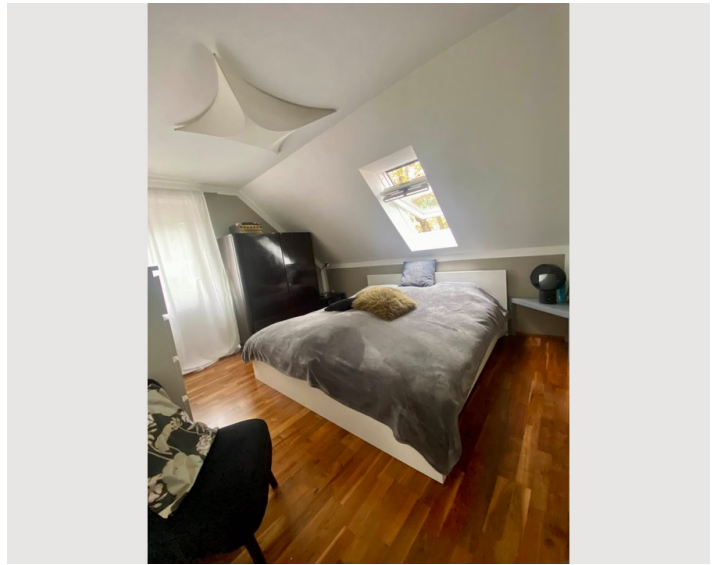
- Eigene Küche
- Gläser/Geschirr
- Geschirrspüler
- Kochutensilien
- Espressomaschine

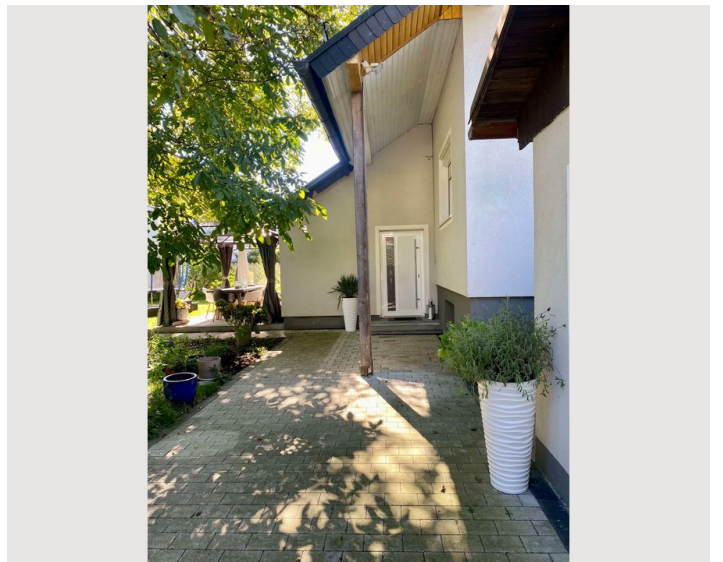
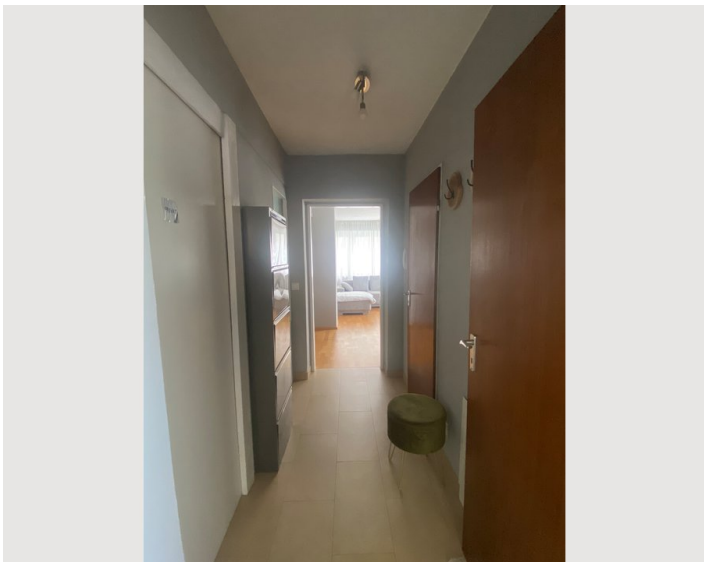
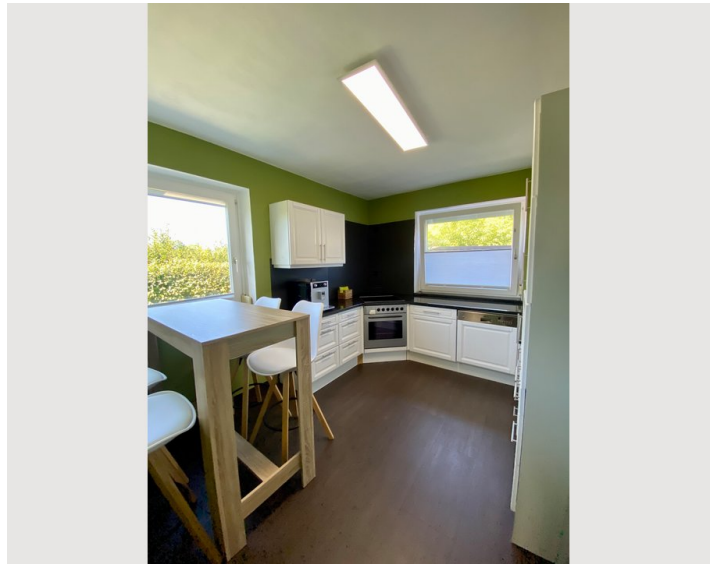
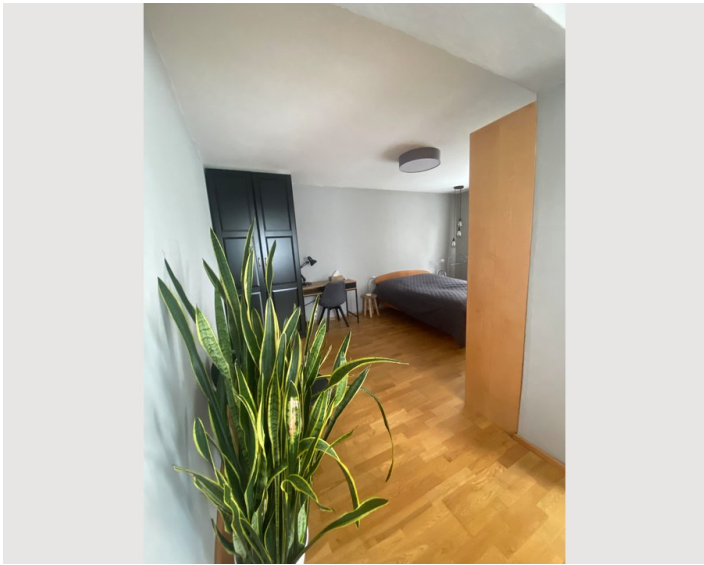
Informationen

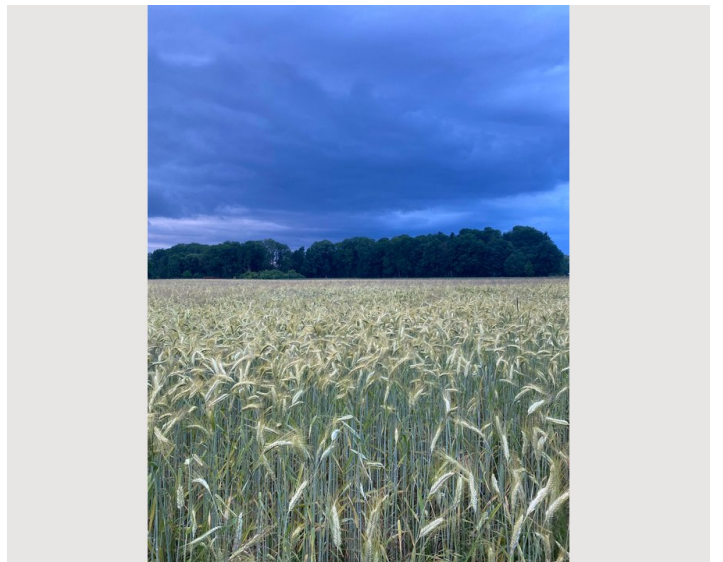
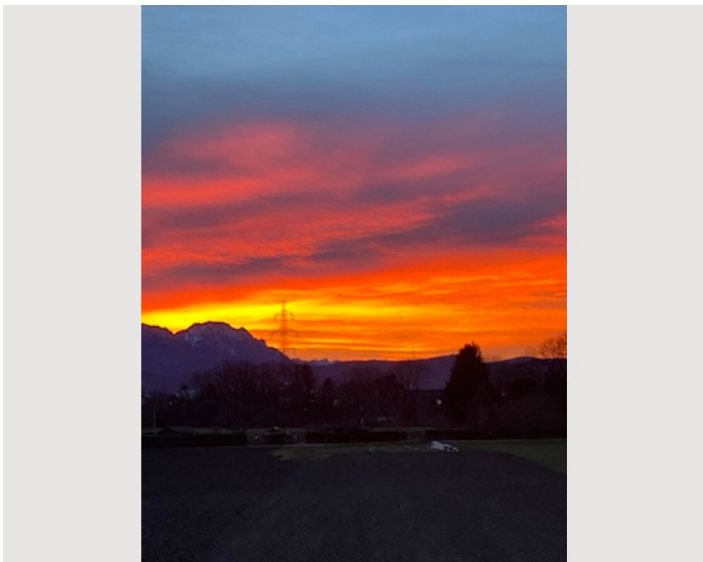
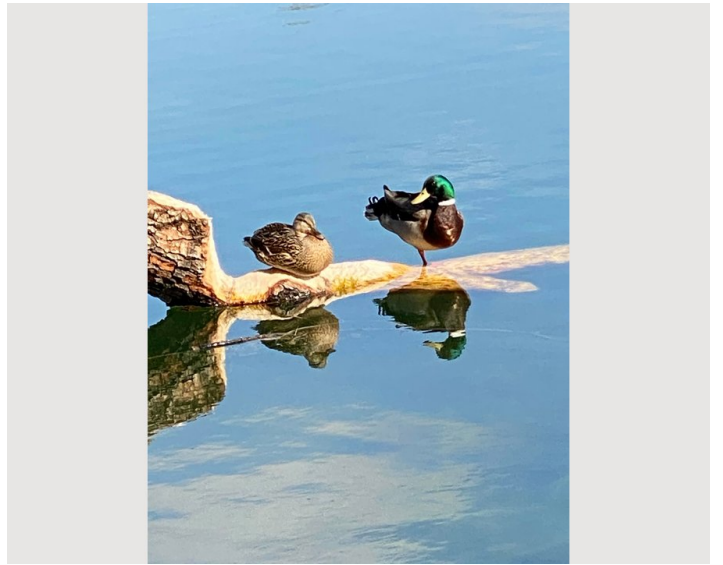
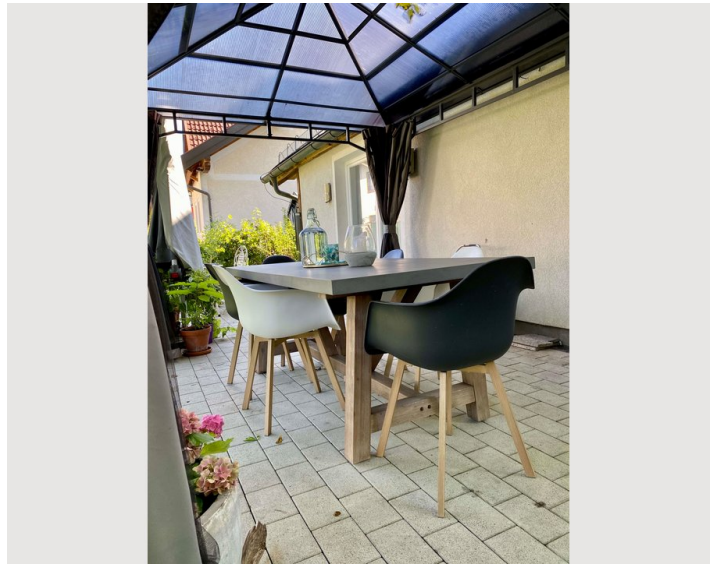
- Für Bauarbeiter geeignet
- Rauchen verboten
- Schreibtisch/Arbeitsplatz
- Haustiere erlaubt
- Für Kinder geeignet
- Kurzparkzone kostenlos
- Privater Eingang
- Regelmäßige Reinigung kostenpflichtig

Bildergalerie















Infrastruktur

 Buslinie 7, Haltestelle Salzachsee

 Buslinie 7 und 2, 28 Minuten Fahrzeit

 Buslinie 7 und 1, 23 Minuten Fahrzeit

 Buslinie 7, 3 Minuten Fahrzeit

 Buslinie 7, 16 Minuten Fahrzeit

Der nächste kleine Supermarkt ist 3 Autominuten und 6 Minuten mit dem Obus entfernt und versorgt Sie mit den wichtigsten Dingen. Der nächste größere Supermarkt ist ca 6 Minuten mit dem Auto entfernt, das Einkaufszentrum Europark ist mit dem Auto ebenfalls ca 6 Minuten entfernt und bietet mit zahlreichen Shops ein riesiges Angebot. Dort finden Sie auch eine Apotheke, einen Reformladen, Elektro- und Haushaltsartikel, sowie Mode, Kosmetik, Friseur, Lebensmittel, Optiker und vieles mehr.

Erholung in der Natur finden Sie, sobald Sie das Haus verlassen im Naherholungsgebiet Salzachseen mit zahlreichen wunderschönen Spazier- und Radwegen und dem angrenzenden Naturschutzgebiet Salzachspitz. An der Salzach entlang können Sie mit dem Fahrrad auf direktem Weg innerhalb 20 Minuten die Altstadt erreichen.

Das wunderschöne Salzburger Seenland bietet zahlreiche Badeseen zur Auswahl, die mit dem PKW in 20 bis 30 Minuten zu erreichen sind.

Wanderungen in die Berge sind ebenso schnell zu erreichen.

Lage

