



3 ZIMMER WOHNUNG, 1160 WIEN

Hippes 3-Zimmer Apartment

Objektnummer: CRFD1

[Online ansehen und mieten](#)

Meine Wohnung hat 2 getrennt begehbare Schlafzimmer, 1 lichtdurchflutetes Wohnzimmer und 1 blaue Küche. Sie ist einen Mix aus Moderne & Vintage und ich liebe Kunst. Es gibt ein kleines, feines Badezimmer mit einer geräumigen Dusche und 1 separates WC

Zeitraum	20.12.2025 - 20.01.2026
Personenanzahl	2
Gesamtbetrag inkl. Ust.	€ 3.765,17
Kaution	€ 2.800,00



Wohnfläche

82m²



Maximalbelegung

5 Personen



Gesamte Unterkunft [?]

1 Privates Badezimmer 2 getrennte Schlafzimmer



2. Stockwerk



Check-in

15:00 - 18:00 Uhr



Check-out

09:00 - 11:00 Uhr

Schlafmöglichkeiten

Schlafzimmer 1



1x Doppelbett (1,60 m x 2 m)

Schlafzimmer 2



1x Doppelbett (1,60 m x 2 m)



1x Etagenbett

Beschreibung zur Unterkunft

Sie werden meine Wohnung lieben, denn sie ist gemütlich, lichtdurchflutet, modern und charmant. Sie liegt in der Nähe des hippen Yppenviertels in multikulturellen Nachbarschaft. Der Brunnenmarkt ist in Gehweite. Der Gürtel mit seinen zahlreichen Bars und Konzertlocations ist gleich in der Nähe. Am malerischen Spittelbergs mit seinen kleinen Gassen findet der schönste Weihnachtsmarkt Wiens statt. Traditionelle Wiener Heurige finden Sie ebenfalls in der Nähe.

Ausstattung & Merkmale



Grundausstattung

- Gartenmitbenutzung
- Musikanlage/Dockingstation
- Bettwäsche
- private Toilette
- Reinigungsutensilien
- Internet/Wlan
- Private Waschmaschine
- Handtücher
- Staubsauger
- Haartrockner



Erstversorgung

- Toilettenpapier
- Seife
- Shampoo
- Nespressokapseln



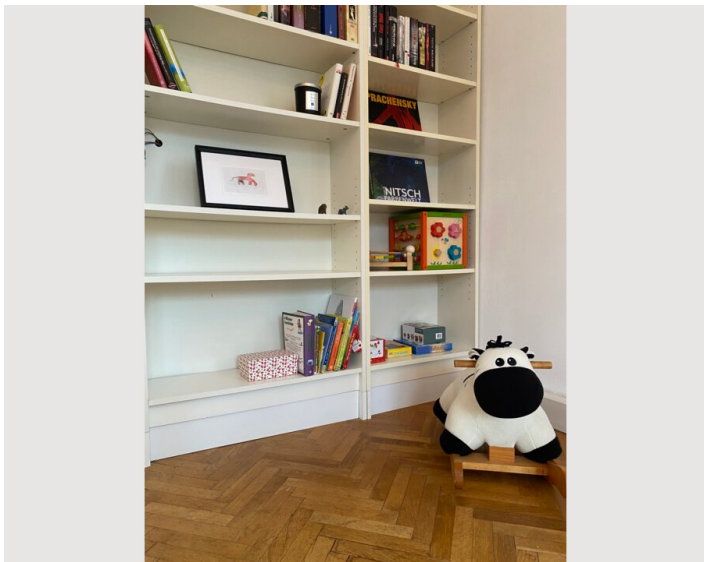
Küche

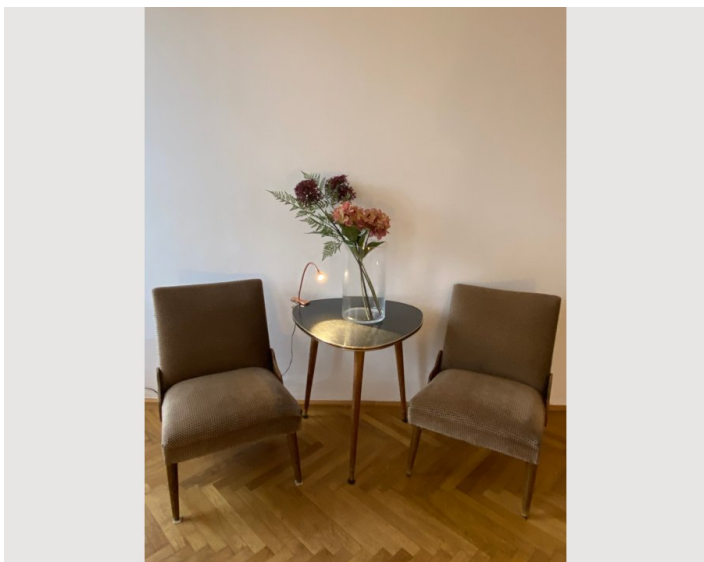
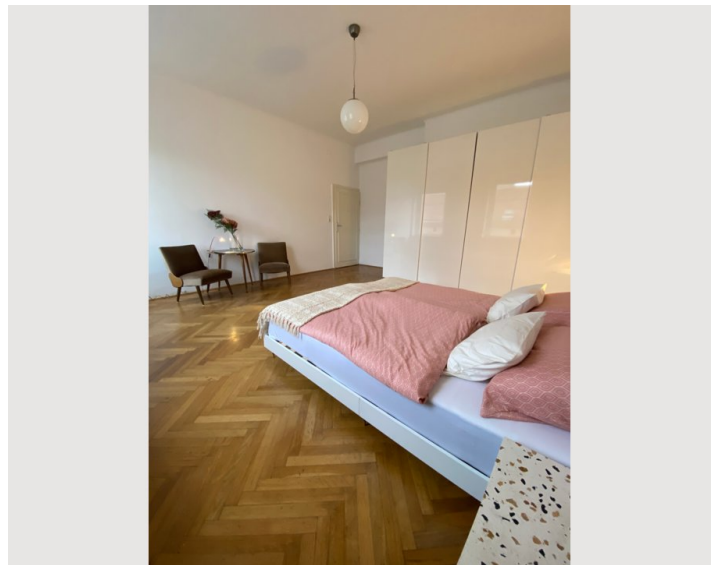
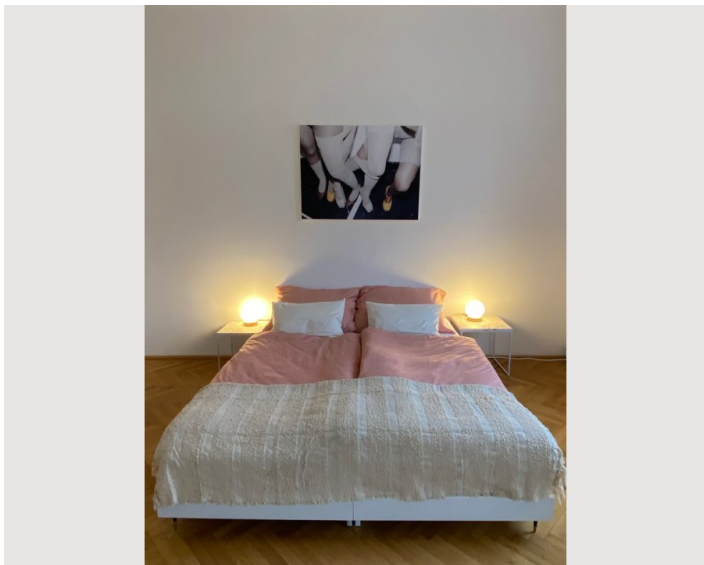
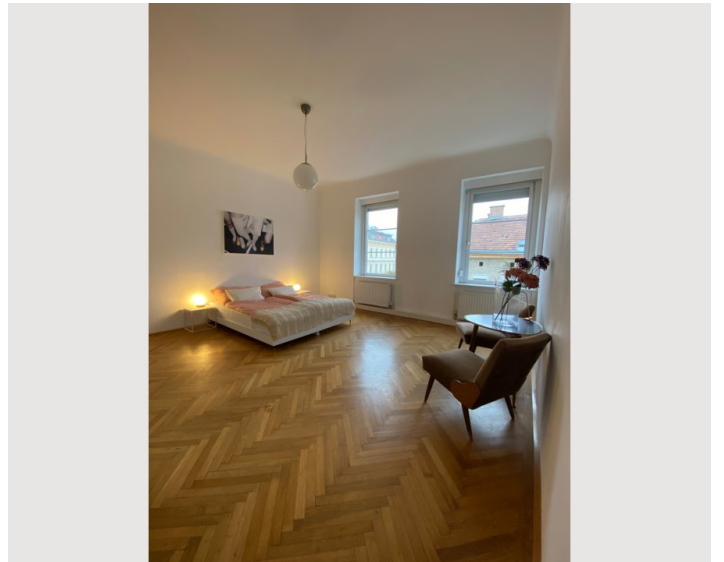
- Eigene Küche
- Gläser/Geschirr
- Geschirrspüler
- Kochutensilien
- Espressomaschine

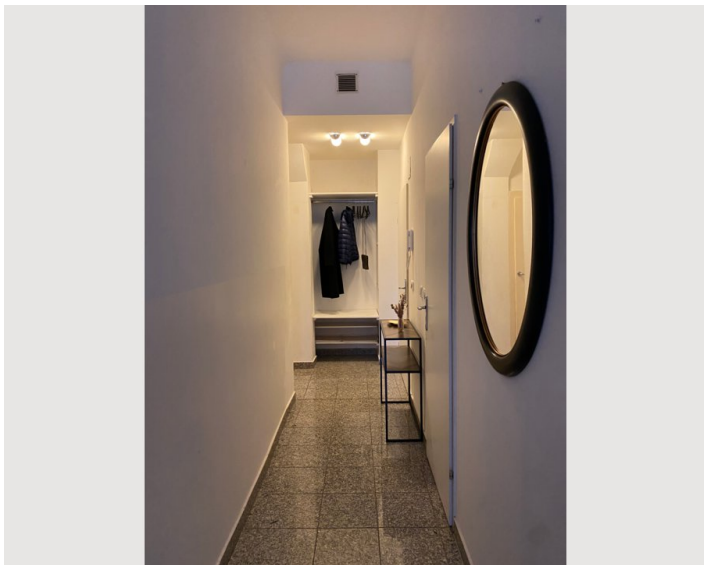
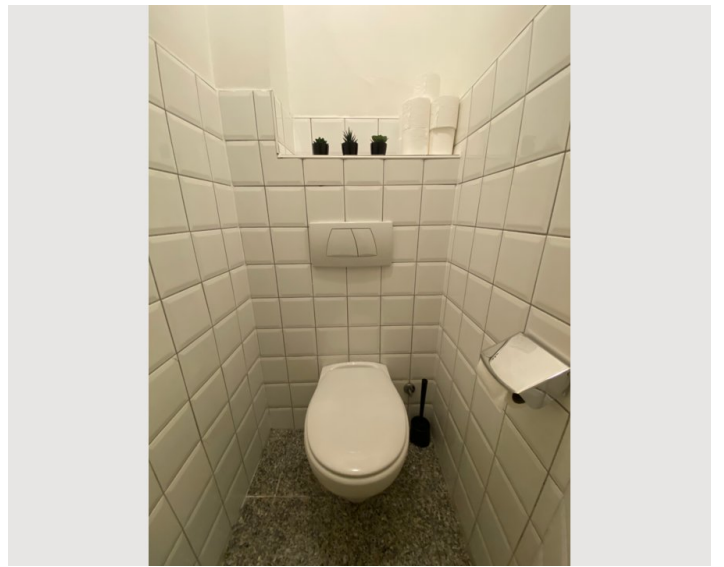
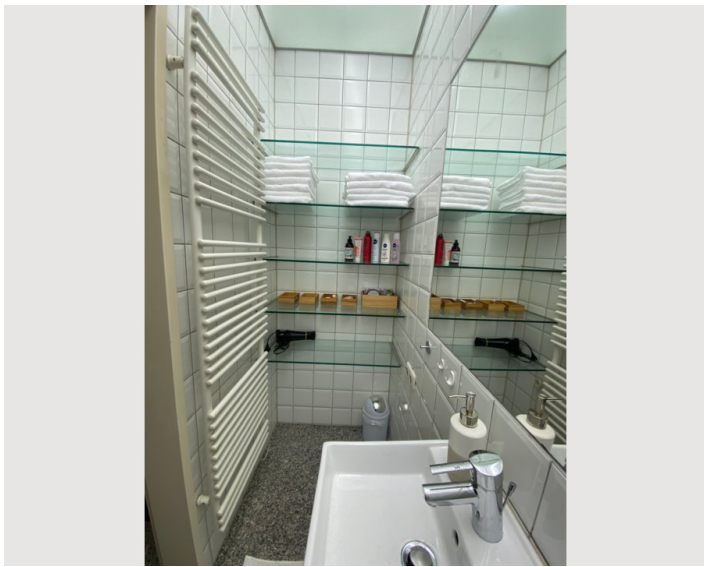
Informationen

- Für Kinder geeignet
- Kurzparkzone kostenpflichtig
- Haustiere verboten
- Rauchen verboten
- Schreibtisch/Arbeitsplatz

Bildergalerie







Infrastruktur



Perfekter Radweg ins Zentrum, alles Geschäfte des täglichen Bedarfs in max. 5 Minuten Gehweite.
Einkaufszentrum in 15 Min. Gehweite.
25 Minuten zum Stephansplatz. 30 Minuten ins Grüne.

Lage

