



2 ZIMMER WOHNUNG, 4020 LINZ

## Moderne vollausgestattete Wohnung im Palais Bruckner - Koffer packen und einziehen

Objektnummer: HDSK1

[Online ansehen und mieten](#)

Moderne Wohnung im stilvollen Palais Bruckner mit Blick auf den Andreas-Hofer Park, nur 1 Tramstation vom Hauptbahnhof entfernt.

<b>Zeitraum</b>	26.06. - 26.07.2026
<b>Personenanzahl</b>	2
<b>Gesamtbetrag</b> inkl. Ust.	€ 1.672,14
Kaution	€ 1.300,00



### Wohnfläche

76m<sup>2</sup>



### Maximalbelegung

4 Personen



### Gesamte Unterkunft <sup>?</sup>

1 Privates Badezimmer 1 getrenntes Schlafzimmer 1 Wohn-Schlafzimmer



### 2. Stockwerk

Lift vorhanden



### Check-in

10:00 - 21:00 Uhr



### Check-out

10:00 - 21:00 Uhr

## Schlafmöglichkeiten

### Schlafzimmer



1x Doppelbett (1,40 m x 2 m)

### Wohnen & Schlafen



1x Sofabett (2 Personen)

## Beschreibung zur Unterkunft

Diese wunderschöne Altbauwohnung befindet sich im Palais Bruckner mit direktem Blick auf den Andreas-Hofer-Park. Die 76 m<sup>2</sup> Wohnung im 2. OG ist hell, ruhig, lichtdurchflutet und kann barrierefrei mit dem Aufzug erreicht werden.

Das Palais Brucker wurde ca. 1900 erbaut und 2009 komplett saniert. Die Renovierung, die die Architekten RIEPL+RIEPL begleitet haben, verleiht dem Haus einen besonderen architektonischen Flair, in dem die Tradition auf Moderne trifft.

Von der Eingangstür betritt man den langen Flur, der separaten Zugang zu allen Räumen verschafft (WG-geeignet). Das Schlafzimmer und Wohnzimmer bieten direkten Blick auf den Andreas-Hofer-Park, der nur durch eine Seitenstraße vom Haus abgegrenzt ist. Über die Küche gelangt man zum großzügigen Balkon mit ca. 7,4 m<sup>2</sup>. Dieser lädt zum Verweilen ein und bietet mit seiner nord-östlichen Ausrichtung morgens bis mittags Sonne und ab Mittag Schatten, was besonders im Hochsommer, bei heißen Temperaturen, Abkühlung verschafft. Abgerundet wird die Wohnung mit einer praktischen Abstellkammer, die viel Stauraum bietet. Der Wohnung ist zudem ein ca. 6m<sup>2</sup> großes Kellerabteil zugeordnet, das ebenfalls mit Lift erreichbar ist. Alle Räume haben drei Meter hohe Decken und sind mit Fußbodenheizung ausgestattet, die mit Fernwärme betrieben wird.

## Ausstattung & Merkmale



### Grundausstattung

- Balkon
- Private Waschmaschine
- Handtücher
- Staubsauger
- Reinigungsutensilien
- Internet/Wlan
- Bettwäsche
- private Toilette
- Bügeleisen & Bügelbrett
- Haartrockner



### Pool

- Whirlpool



### Erstversorgung

- Toilettenpapier
- Seife
- Shampoo



### Küche

- Eigene Küche
- Gläser/Geschirr
- Kochutensilien
- Geschirrspüler

## Informationen

- Für Bauarbeiter geeignet
- Rauchen verboten
- Schreibtisch/Arbeitsplatz
- Fahrradraum kostenlos
- Für Kinder geeignet
- Kurzparkzone kostenlos
- Haustiere verboten

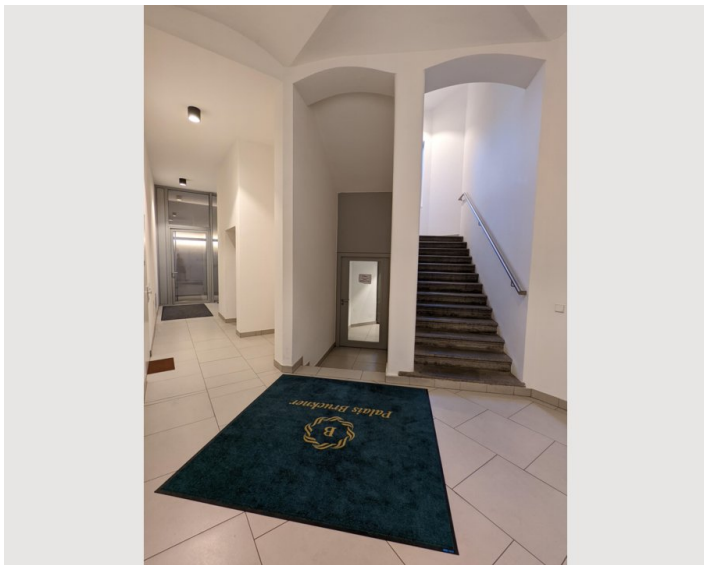
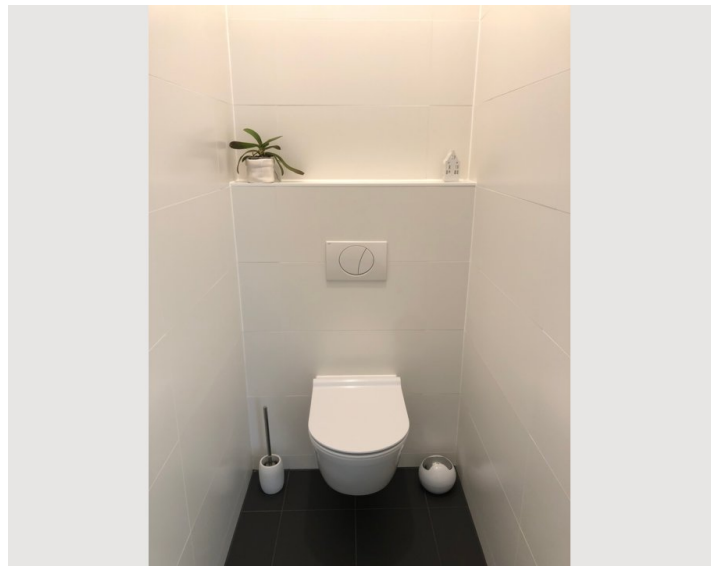
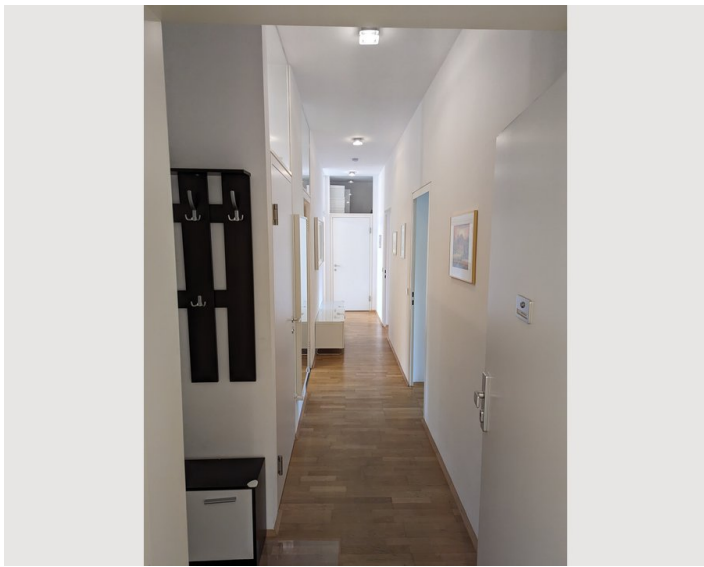
## Zusatzleistungen

- Kellerabteil (€ 0,00)

Alle Preisangaben Brutto pro Monat - Abrechnung erfolgt direkt mit dem Vermieter.

## Bildergalerie





### Infrastruktur

-  Novaragasse, 3 Minuten zu Fuß
-  Unionkreuzung, 5 Minuten zu Fuß
-  Hauptbahnhof ist 1 Tramstation von der Unionkreuzung entfernt, 15 Minuten zu Fuß
-  Hauptplatz von Linz ist mit der Tram in ca. 10 Minuten erreichbar, halbe Stunde zu Fuß
-  Der Flughafen ist mit dem Auto in 12 Minuten erreichbar

Mit dem Auto ist man in 3 Minuten bei der Autobahnauffahrt und zu Fuß erreicht man in 5 Minuten die Straßenbahn (Herz-Jesu-Kirche oder Unionkreuzung). Kindergärten, Schulen, Geschäfte, Apotheken und Ärzte sind alle in wenigen Minuten fußläufig erreichbar.

## Lage

