



2 ZIMMER WOHNUNG, 5020 SALZBURG

Next2Mozart-Apartment

Objektnummer: ALEH2

[Online ansehen und mieten](#)

Die 75m²-2-Zimmer-Wohnung liegt im Herzen der Mozartstadt, direkt in der Getreidegasse. Eine große Bushaltestelle/Taxistand, Lebensmittelgeschäft befinden sich in unmittelbarer Nähe. Der optionale Parkplatz befindet sich ca. 9 Gehminuten entfernt!

Zeitraum	14.12.2025 - 14.01.2026
Personenanzahl	2
Gesamtbetrag inkl. Ust.	€ 3.196,07
Kaution	€ 2.400,00



Wohnfläche

75m²



Maximalbelegung

4 Personen



Gesamte Unterkunft [?]

1 Privates Badezimmer 1 getrenntes Schlafzimmer 1 Wohn-Schlafzimmer



4. Stockwerk

Lift vorhanden



Check-in

14:00 - 20:00 Uhr



Check-out

00:01 - 11:00 Uhr

Schlafmöglichkeiten

Schlafzimmer



1x Doppelbett (1,80 m x 2 m)

Wohnen und Schlafen



1x Sofabett (2 Personen)

Beschreibung zur Unterkunft

Zentraler geht es nicht!!

Das Next2Mozart Apartment befindet sich im obersten Stock und ist bequem mit dem Lift erreichbar.

Vom Vorraum aus gelangen Sie in das Badezimmer mit Badewanne (Handtücher vorhanden), Waschbecken und Waschmaschine mit großer Ablagefläche sowie in das separate WC.

Die Küche ist mit einem Geschirrspüler, Kühlschrank (mit Gefrierfach), Mikrowellenherd, Wasser- & Eierkocher, Toaster, Herd, Backofen, Kaffeemaschine (Tabs), Geschirrhandtücher sowie ausreichend Gläser, Besteck und Geschirrservice ausgestattet.

Das Highlight des Apartment ist das 30m² große Wohnzimmer mit Kaminofen (ohne Funktion) aus längst vergangenen Zeiten, welches mit einem Schlafsofa (200x145cm) und einem 50" LED-TV ausgestattet ist. Ein ausziehbarer Esstisch sowie ein kleiner antiker Schreibtisch und ein Lesesessel runden die gemütliche Wohnzimmereinrichtung ab.

Das Schlafzimmer bietet einen großen Schrank, Kommoden und ein Boxspringbett (200x180cm, Bettwäsche vorhanden).
Gratis WLAN verfügbar.

Der optionale Parkplatz befindet sich ca. 9 Gehminuten entfernt!

Fühlen Sie sich wie zuhause!

Ausstattung & Merkmale



Grundausstattung

- Internet/Wlan
- Private Waschmaschine
- Handtücher
- Privater Parkplatz
- Bügeleisen & Bügelbrett
- Haartrockner
- TV
- Bettwäsche
- private Toilette
- Staubsauger
- Reinigungsutensilien



Erstversorgung

- Toilettenpapier
- Seife
- Shampoo
- Nespressokapseln



Küche

- Eigene Küche
- Kochutensilien
- Espressomaschine
- Mikrowelle
- Kitchenette
- Gläser/Geschirr
- Geschirrspüler

Informationen

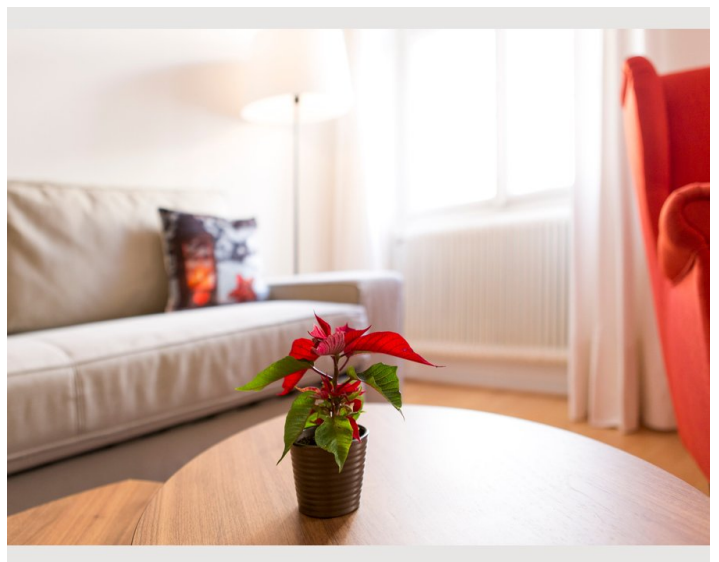
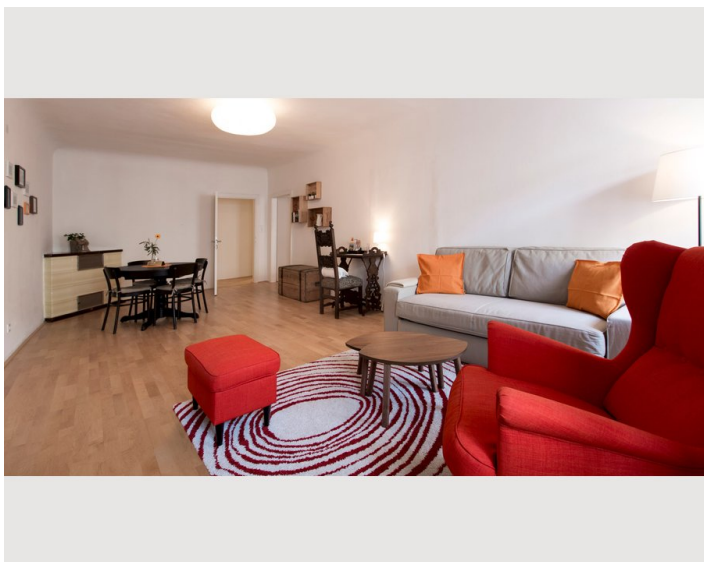
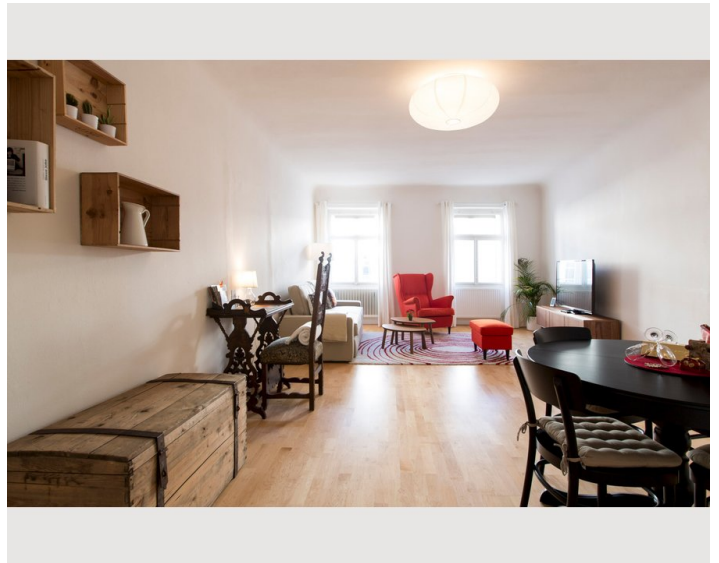
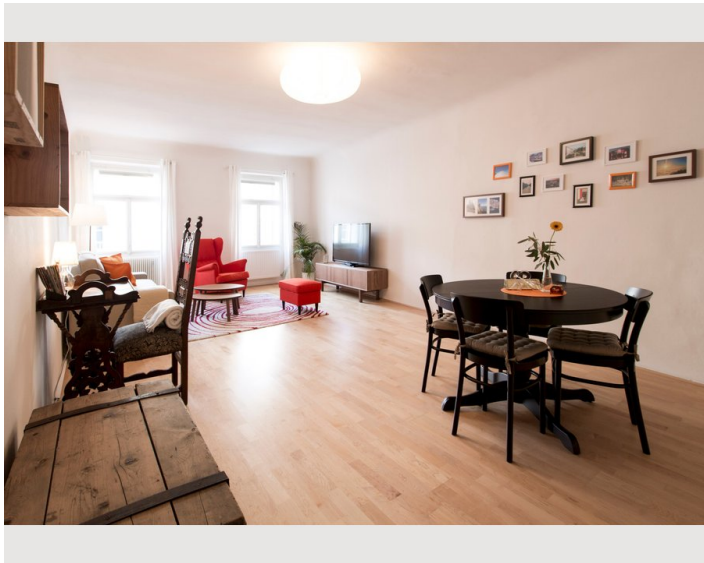
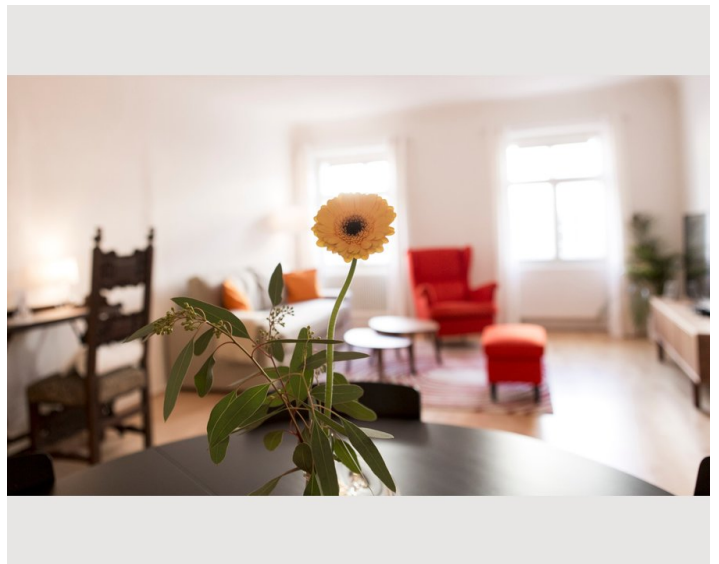
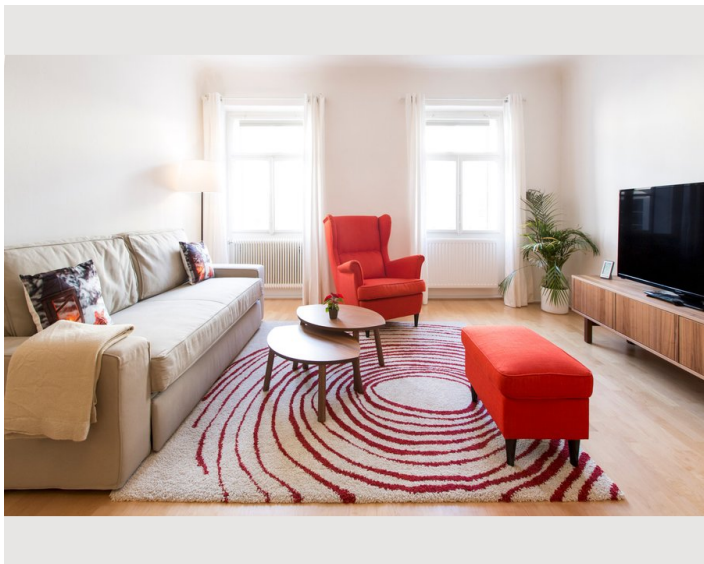
- Rauchen verboten
- Haustiere verboten
- Schreibtisch/Arbeitsplatz
- Regelmäßige Reinigung kostenpflichtig

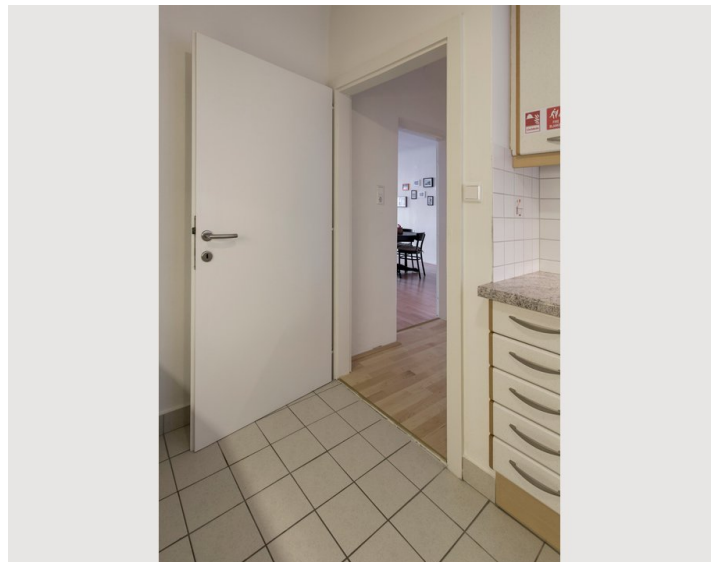
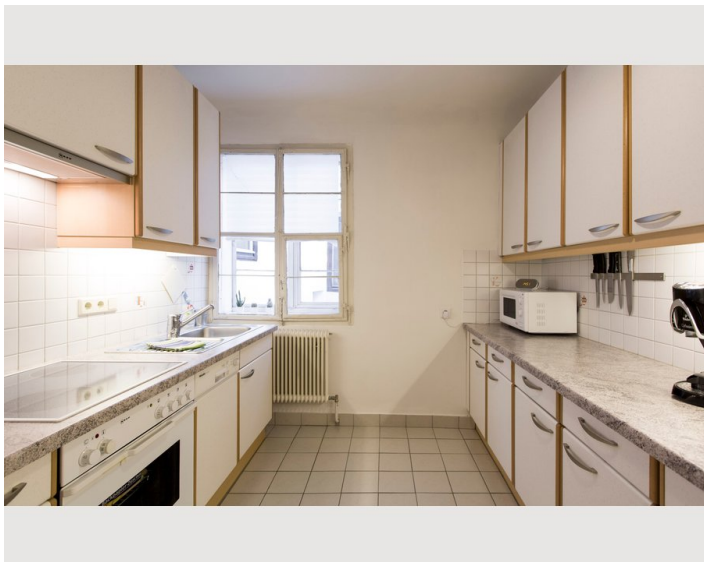
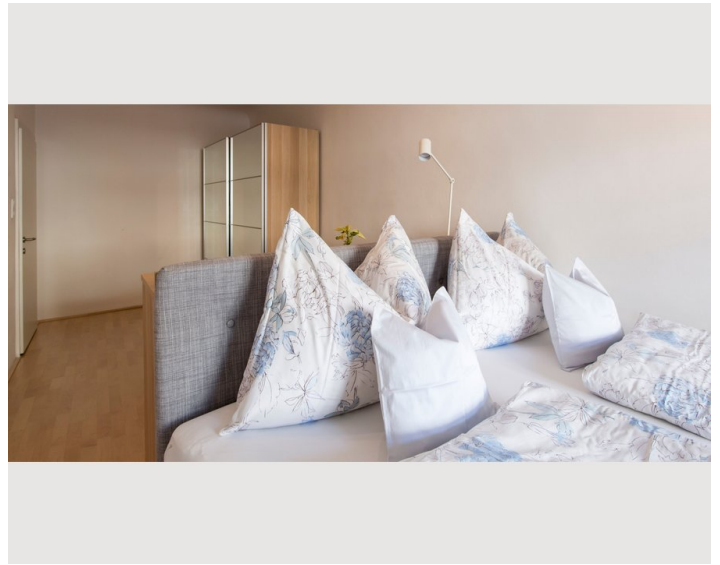
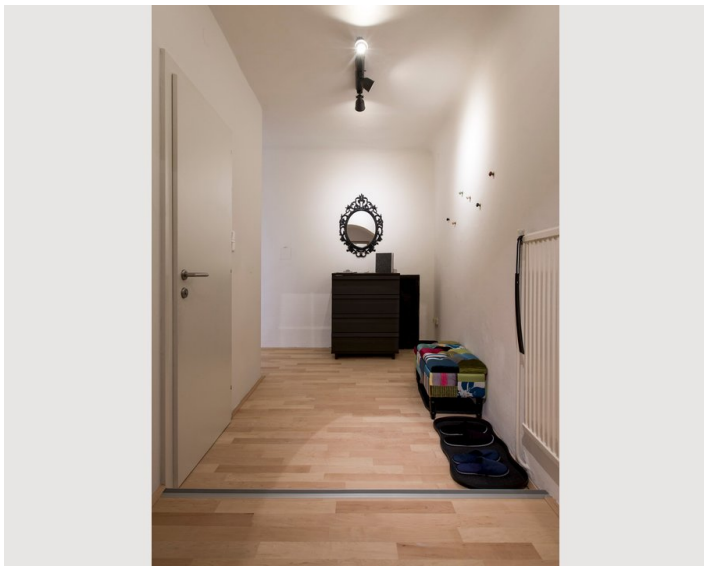
Zusatzleistungen

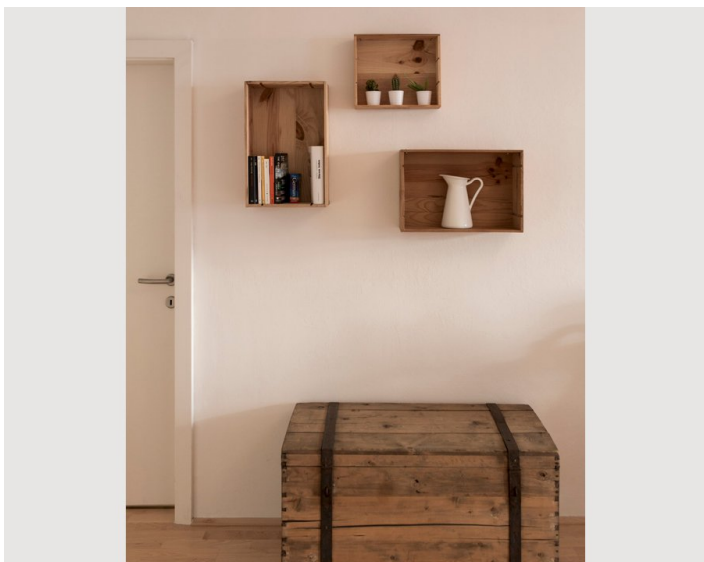
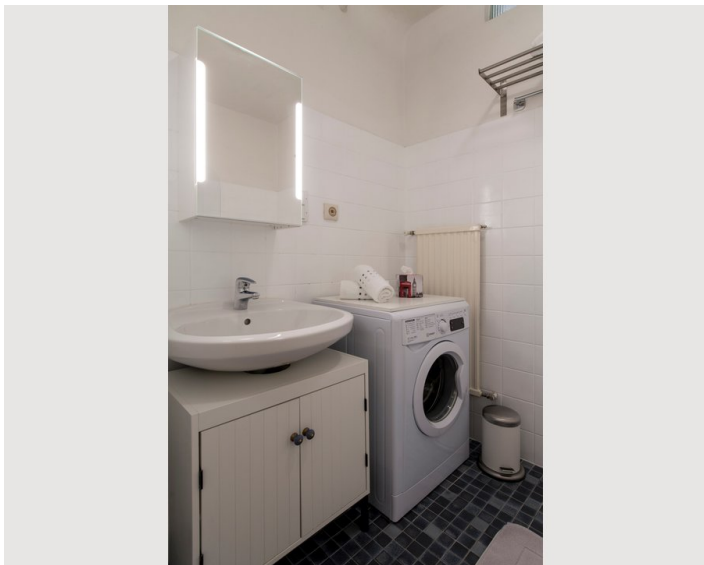
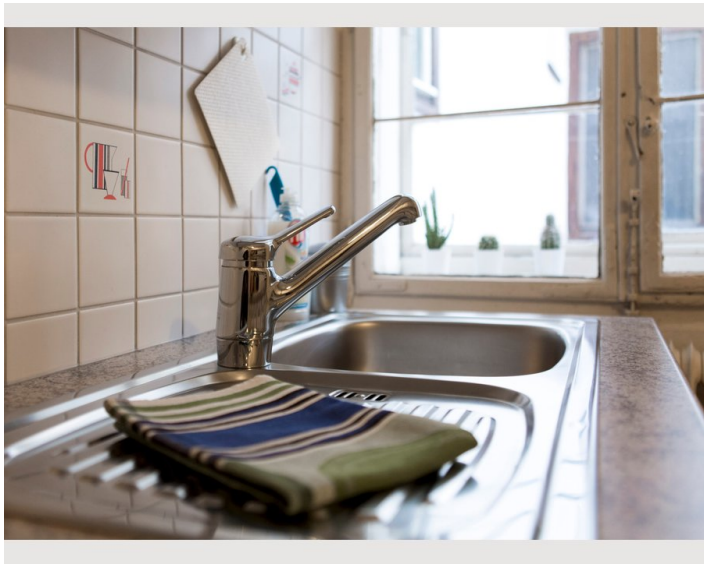
- Privater Parkplatz (€ 290,00)

Alle Preisangaben Brutto pro Monat - Abrechnung erfolgt direkt mit dem Vermieter.


Bildergalerie










Infrastruktur

 ca. 50m (Hanuschplatz)

 ca. 15min mit Bus oder Taxi

 ca. 10min mit Bus oder Taxi

 ca. 20m (Spar) bzw. ca. 70m (Billa)

Zwei Lebensmittelmärkte (Billa und Spar) sind nur in Minuten zu Fuß erreichbar, einer Bushaltestelle befindet sich in ca. 50m Entfernung. Eine Apotheke liegt nur ca. 100m entfernt, aufgrund der zentralen Lage ist alles Nötige bequem zu Fuß erreichbar.

Lage

