



2 ZIMMER WOHNUNG, 1100 WIEN


Urbane Citywohnung am Naherholungsgebiet Wienerberg

Objektnummer: LCW

[Online ansehen und mieten](#)

Die bestens ausgestattete moderne Wohnung mit Blick über Wien vereinbart urbane Annehmlichkeiten und fussläufigen Zugang zum Naherholungsgebiet Wienerberg.

Zeitraum	02.05. - 02.06.2026
Personenanzahl	2
Gesamtbetrag inkl. Ust.	€ 2.333,38
Kaution	€ 1.700,00


 **Wohnfläche**
75m²

 **Maximalbelegung**
2 Personen

 **Gesamte Unterkunft** 
1 Privates Badezimmer 1 getrenntes Schlafzimmer

 **21. Stockwerk**
Lift vorhanden

 **Check-in**
10:00 - 20:00 Uhr

 **Check-out**
10:00 - 15:00 Uhr

Schlafmöglichkeiten

Schlafzimmer



1x Doppelbett (1,80 m x 2 m)

Beschreibung zur Unterkunft

Die bestens ausgestattete, moderne Nicht-Raucher-Wohnung bietet viel Komfort und Lebensqualität. Ein großzügiger Wohn-Ess-Bereich mit gut eingerichteter Küche und üppiger Couchlandschaft, Masterbedroom, Kabinett, Wannenbad, WC mit Handwaschbecken und Garderobe erstrecken sich auf 74 m².

Das Appartement befindet sich im 21. Stockwerk und ist mit sämtlichen Annehmlichkeiten ausgestattet, die man zum Leben benötigen.

Gratis Wifi, Waschmaschine, Haartrockner, Bügeleisen- und Brett, Handtücher für jeden Gast und bequeme Bettwäsche sind ebenso vorhanden wie Soda-maker und Nespresso-Kaffeemaschine mit Milchschaumer. Ein Garagenstellplatz kann optional zugemietet werden (Achtung: im gesamten Raum Wien herrscht Mo-Sa kostenpflichtige Kurzparkzone). Ein Concierge übernimmt Pakete und steht für allfällige Fragen zur Verfügung.

Im 21. Stock lässt sich bei einem Glas Wein und einem guten Buch, der Abend mit Blick über das funkelnde Wien besonders gemütlich ausklingen.

Für Naturliebhaber/innen oder Sportbegeisterte bietet das Erholungsgebiet Wienerberg mit seinen 14 km langen Wanderwegen und Laufstrecken viele Möglichkeiten des Ausgleichs zum vielleicht stressigen Alltag. Für noch mehr Sport befinden sich in nächster Nähe Fußball-, Tennis- und Golfplätze, eine Kletterhalle und Fitnessstudios.

Die Wienerberg-City mit zahlreichen Geschäften des täglichen Bedarfs (Hofer, Billa, Billa Plus, Lidl, DM, Bipa, Apotheke, Postamt) beherbergt zudem viele Gastronomiebetriebe (Pizzeria, Grieche, Brauhaus, Burger-King, McDonalds,...) und unter anderem ein modernes Cineplexx-Kino (alles im Radius von bis zu 5 Min Fußweg erreichbar).

Die Wohnung ist öffentlich gut erschlossen: Fußläufig finden Sie folgende Anbindungen vor: Bus 15A, 7A, 65A, 16A, 7B, Der Bahnhof Meidling mit allen öffentlichen Verkehrsmitteln (U-Bahn, Zug, Badner Bahn, weitere Busverbindungen) ist zu Fuß in 15 Minuten oder per Bus mit der Linie 7B, die direkt vor der Haustüre hält, in 5 Minuten erreichbar. Die Öffis bringen Sie in etwa 30 Minuten ins Stadtzentrum.

Ausstattung & Merkmale



Grundausstattung

- Internet/Wlan
- Private Waschmaschine
- Handtücher
- Garage
- Bügeleisen & Bügelbrett
- Haartrockner
- TV
- Bettwäsche
- private Toilette
- Staubsauger
- Reinigungsutensilien



Erstversorgung

- Toilettenpapier
- Seife
- auf Anfrage Kühlschrankfüllung
- Shampoo
- Nespressokapseln



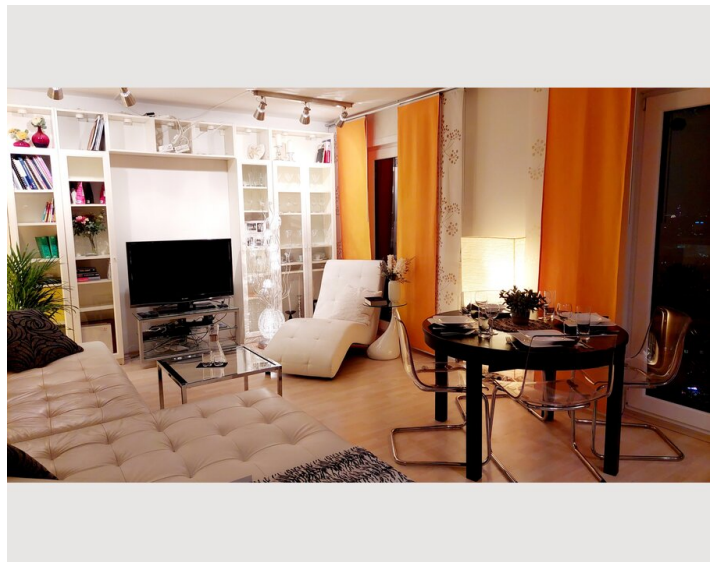
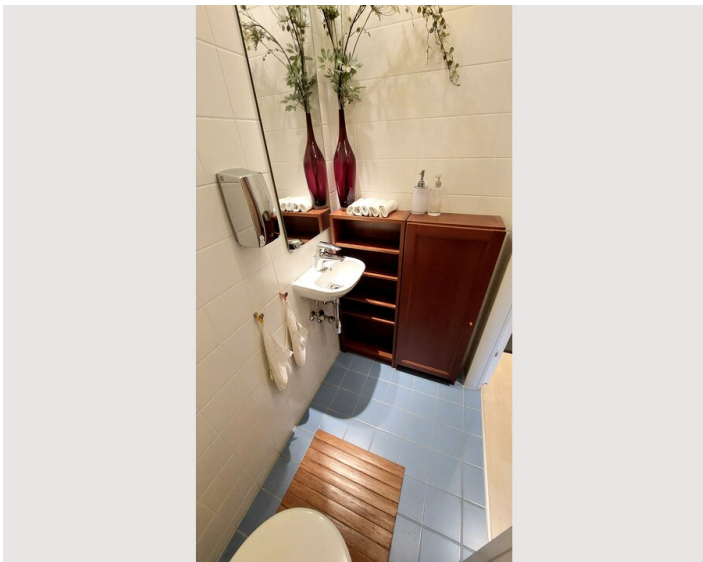
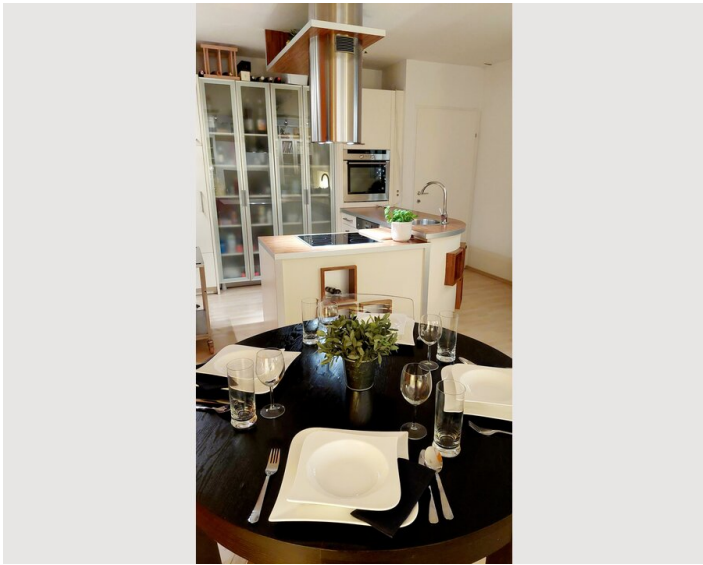
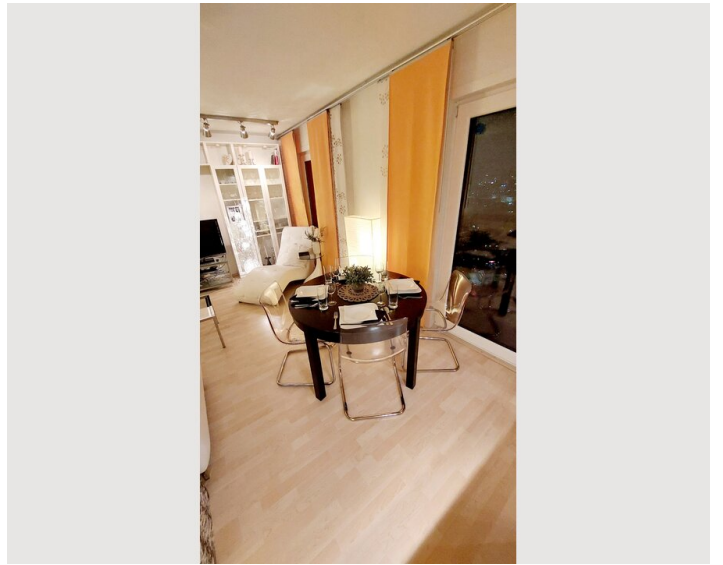
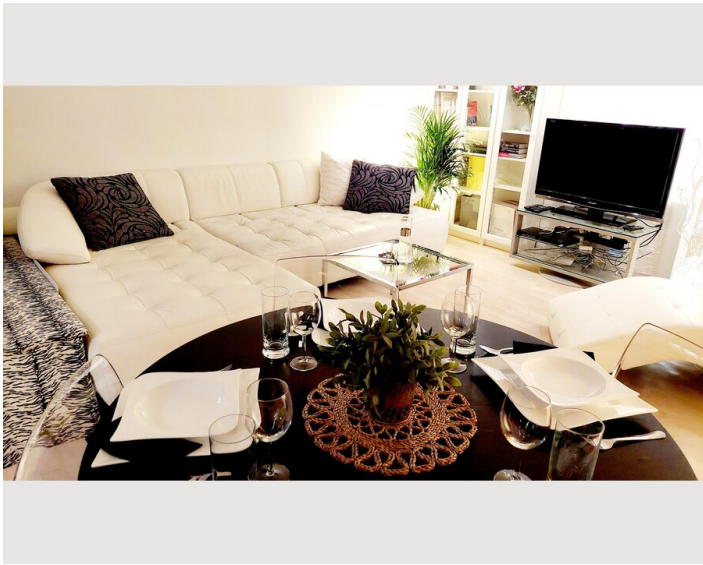
Küche

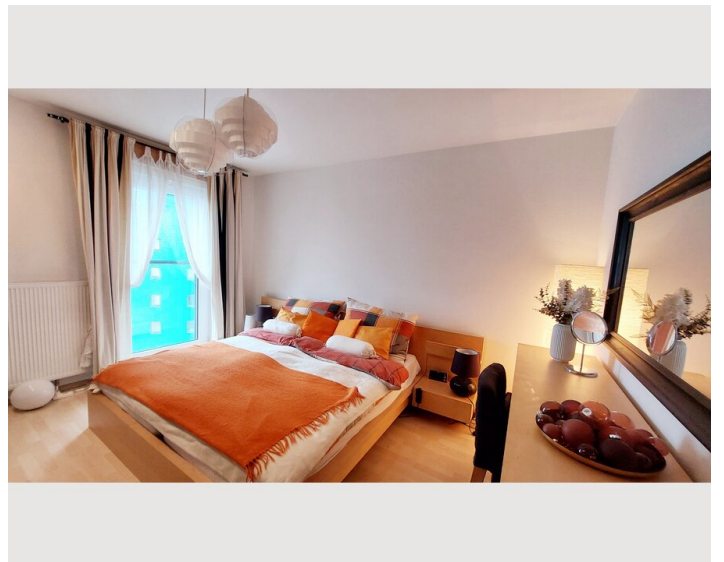
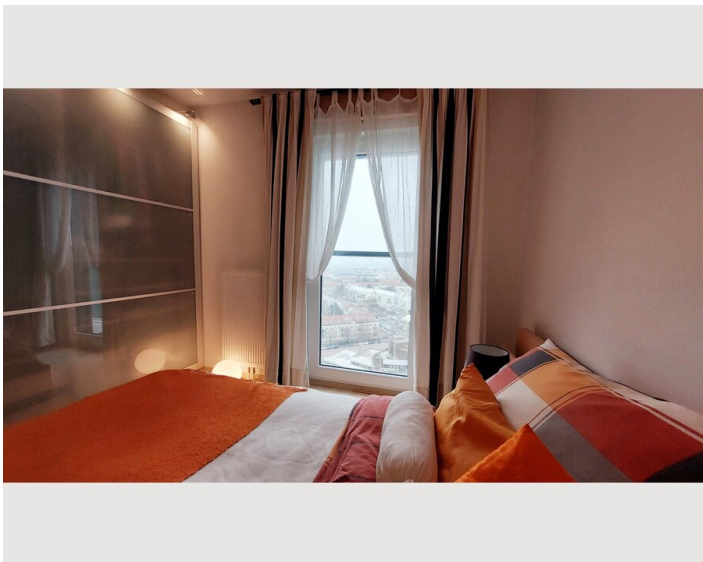
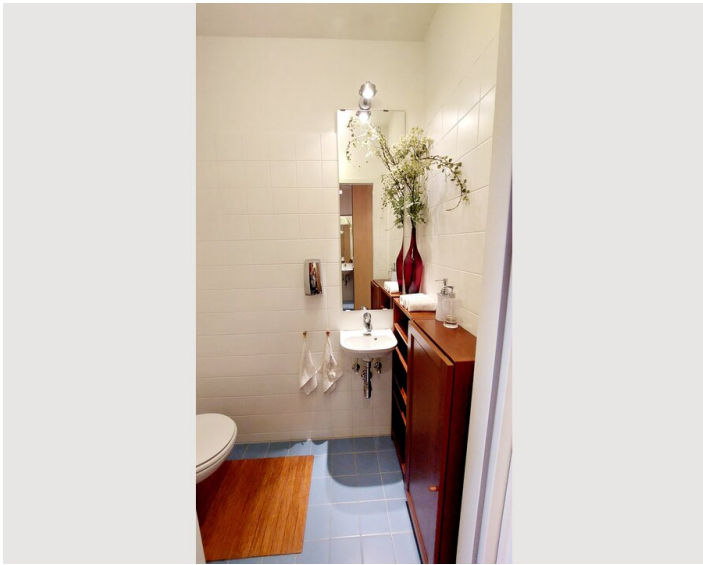
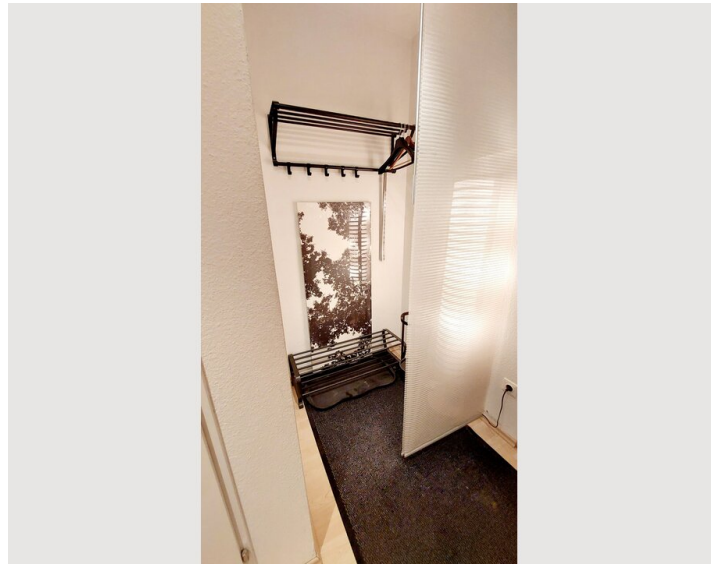
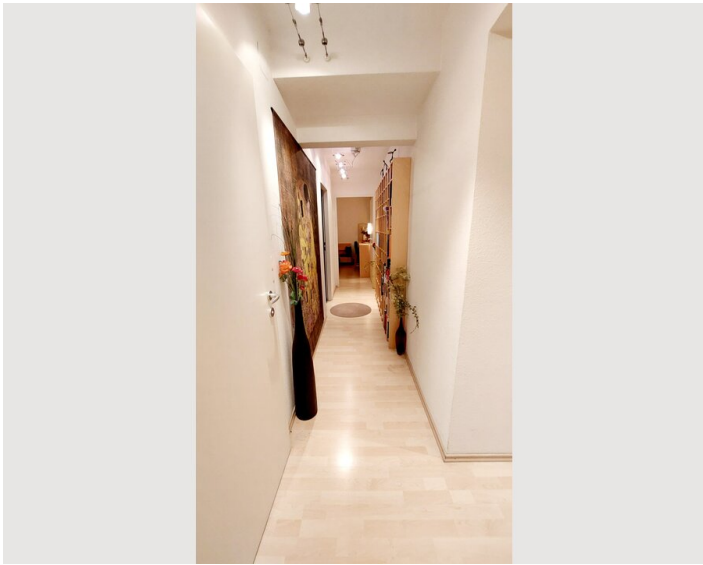
- Eigene Küche
- Gläser/Geschirr
- Geschirrspüler
- Kochutensilien
- Espressomaschine

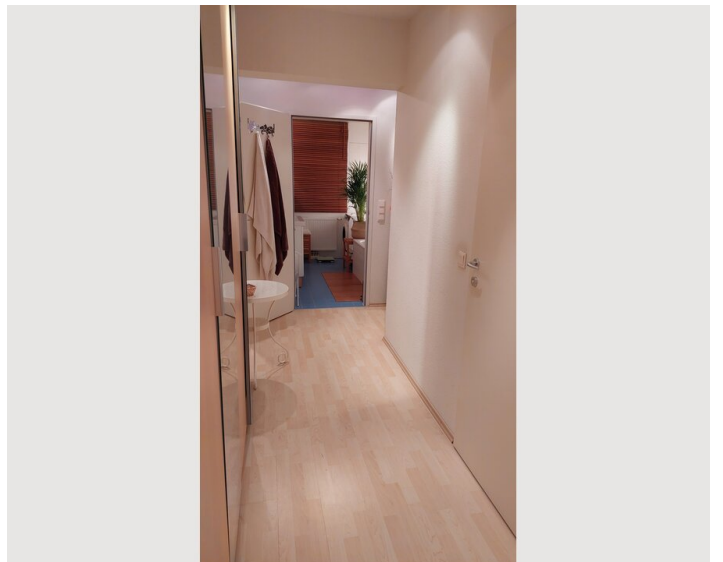
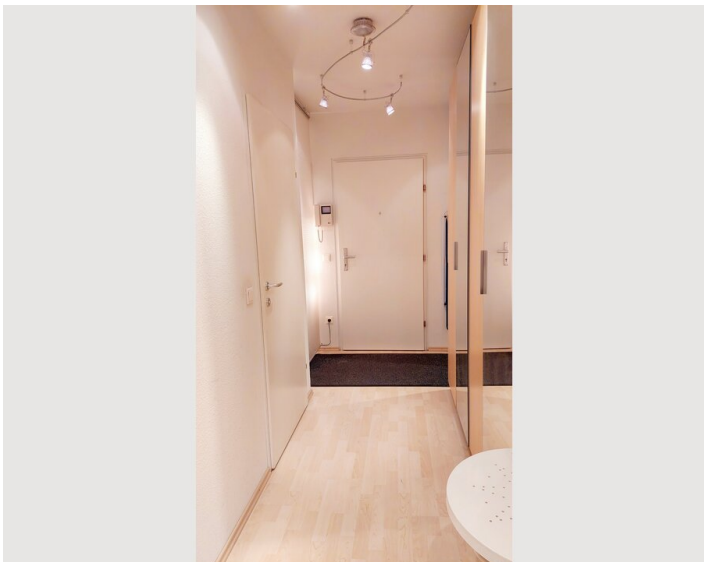
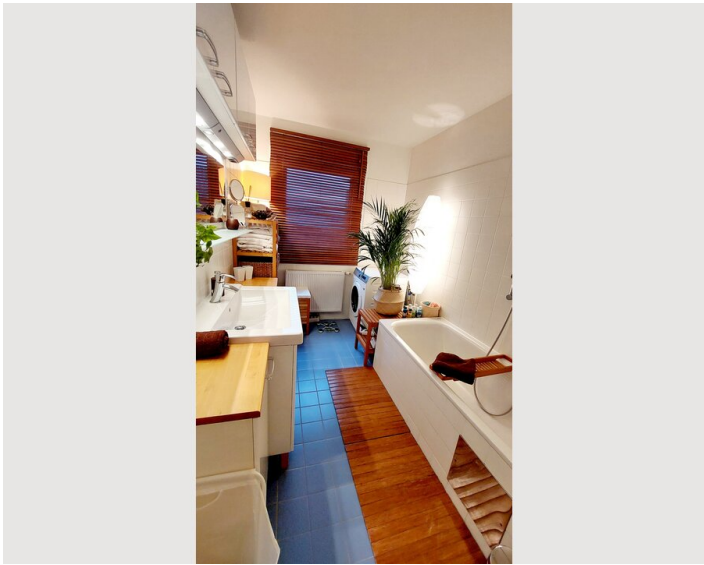
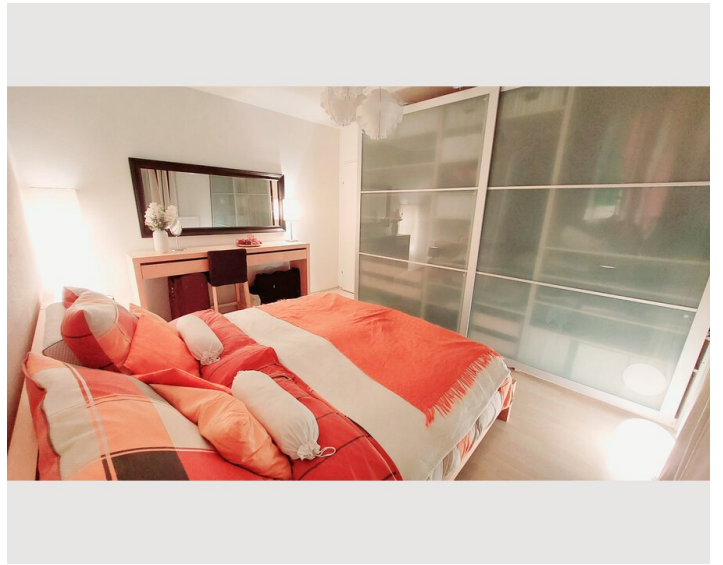
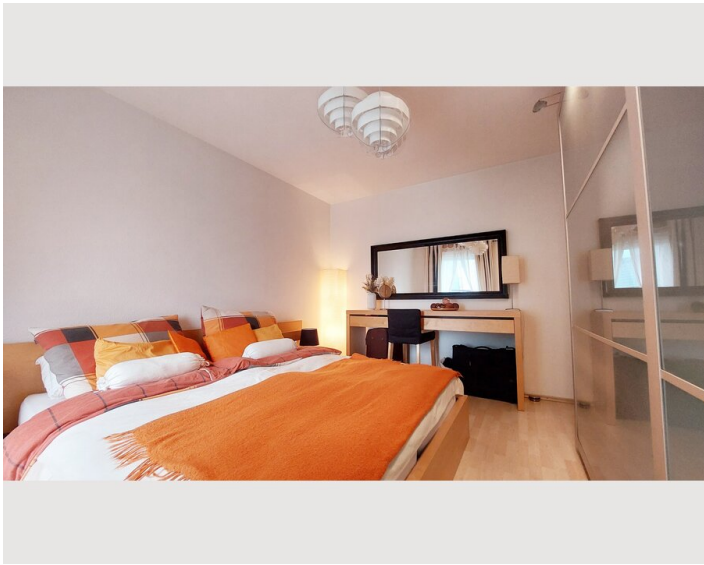
Informationen

- Für Kinder geeignet
- Kurzparkzone kostenpflichtig
- Haustiere verboten
- Rauchen verboten
- Schreibtisch/Arbeitsplatz
- Fahrradraum kostenlos

Bildergalerie









Infrastruktur

-  5 Minuten mit dem Bus
-  25 Minuten mit dem Auto, 50 Minuten öffentlich
-  direkt vor der Haustür
-  in wenigen Gehminuten sämtliche Nahversorger
-  öffentlich 30 Minuten bis zum Stephansplatz

Für Naturliebhaber/innen oder Sportbegeisterte bietet das Erholungsgebiet Wienerberg mit seinen 14 km langen Wanderwegen und Laufstrecken viele Möglichkeiten des Ausgleichs zum vielleicht stressigen Alltag. Für noch mehr Sport befinden sich in nächster Nähe Fußball-, Tennis- und Golfplätze, eine Kletterhalle und Fitnessstudios.

Die Wienerberg-City mit zahlreichen Geschäften des täglichen Bedarfs (Hofer, Billa, Billa Plus, Lidl, DM, Bipa, Apotheke, Postamt) beherbergt zudem viele Gastronomiebetriebe (Pizzeria, Grieche, Brauhaus, Burger-King, McDonalds,...) und unter anderem ein modernes Cineplexx-Kino (alles im Radius von bis zu 5 Min Fußweg erreichbar).

Die Wohnung ist öffentlich gut erschlossen: Fußläufig finden Sie folgende Anbindungen vor: Bus 15A, 7A, 65A, 16A, 7B,

Der Bahnhof Meidling mit allen öffentlichen Verkehrsmitteln (U-Bahn, Zug, Badner Bahn, weitere Busverbindungen) ist zu Fuß in 15 Minuten oder per Bus mit der Linie 7B, die direkt vor der Haustüre hält, in 5 Minuten erreichbar.

Die Öffis bringen Sie in etwa 30 Minuten ins Stadtzentrum.

Lage

