



3 ZIMMER WOHNUNG, 6020 INNSBRUCK

Großes Zimmer in freundlicher 3er WG

Objektnummer: SCHY1

[Online ansehen und mieten](#)

Zeitraum	19.12.2025 - 19.01.2026
Personenanzahl	2
Gesamtbetrag inkl. Ust.	€ 934,84
Kaution	€ 700,00

Unsere großzügige WG besteht aus drei Zimmern sowie einer großen Küche mit schöner Sitzecke, einem nach Westen ausgerichteten Balkon, einem Badezimmer mit Toilette sowie einer separaten Toilette.



Wohnfläche

19m²



Maximalbelegung

2 Personen



Wohngemeinschaft [?]

2 Gemeinschaftsbadezimmer 1 Wohn-Schlafzimmer



2. Stockwerk

Lift vorhanden



Check-in

08:00 - 22:00 Uhr



Check-out

06:00 - 12:00 Uhr

Schlafmöglichkeiten

Wohnen und Schlafen



1x Doppelbett (1,40 m x 2 m)

Beschreibung zur Unterkunft

Du bewohnst ein großes und helles Zimmer für dich alleine, das Bad und die Küche teilen wir uns. Es gibt auch eine separate Toilette.schnelles

Ein Fernsehgerät sowie schnelles Internet stehen dir zur Verfügung.

Bus- und Strassenbahn-Haltestellen sind nur wenige Minuten von uns entfernt - mit der Line F kommt man direkt vom Flughafen vor unsere Haustür.

Wir bewohnen die Wohnung gemeinsam und kochen gerne zusammen, aber natürlich ist uns auch Privatsphäre wichtig. Gerne kannst du unsere Küche mitbenützen.

In unserer Wohnung leben auch zwei wunderschöne und freundliche Graupapageien, u solltest also tierliebend sein :-)

Ausstattung & Merkmale



Grundausstattung

- Balkon
- TV
- Gemeinschaftswaschmaschine
- Handtücher
- Staubsauger
- Reinigungsutensilien
- Internet/Wlan
- Drucker
- Bettwäsche
- Toilette am Gang
- Bügeleisen & Bügelbrett
- Haartrockner



Wellness

- Fitnessraum



Erstversorgung

- Toilettenpapier
- Seife
- Shampoo



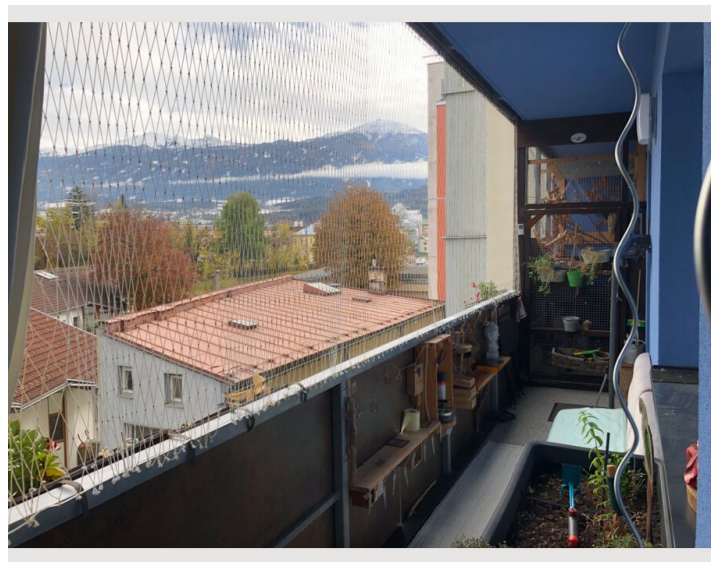
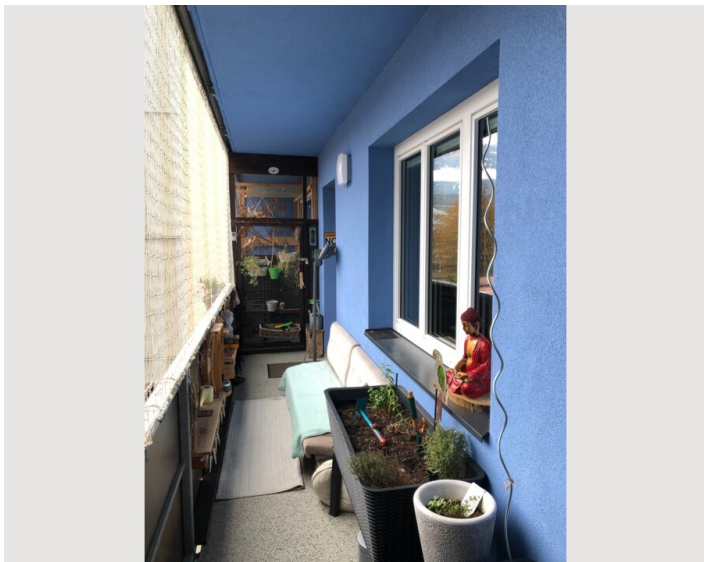
Küche

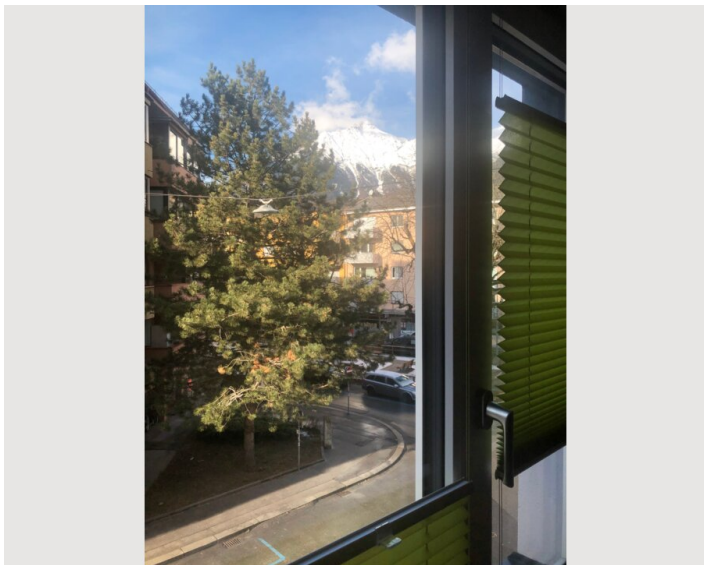
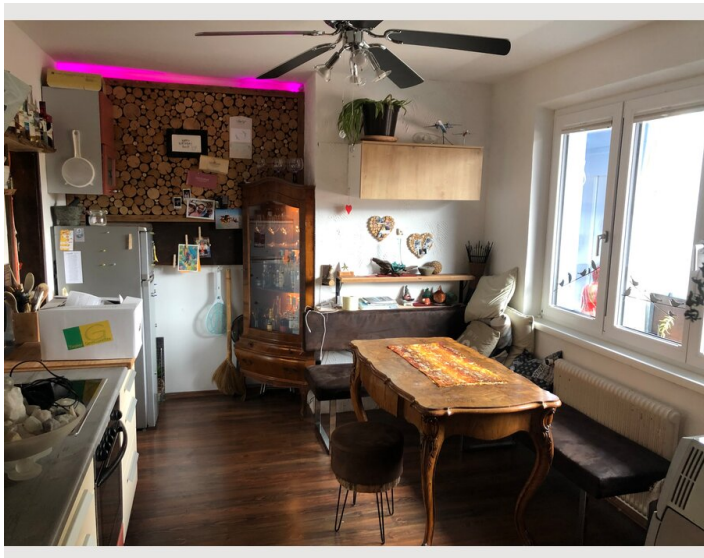
- Gemeinschaftsküche
- Gläser/Geschirr
- Geschirrspüler
- Kochutensilien
- Espressomaschine

Informationen

- Für Kinder ungeeignet
- Schreibtisch/Arbeitsplatz
- Kurzparkzone kostenpflichtig
- Haustiere auf Anfrage


Bildergalerie







Infrastruktur

 Linie F - direkt zum Flughafen, Strassenbahn

 10 Minuten zu Fuss

 10 Minuten zu Fuss

 Sillpark Einkaufszentrum in 5 Minuten zu Fuss

Die Wohnung liegt unweit von Zentrum und Altstadt sowie in direkter Nähe zur Messe Innsbruck. Viele der wichtigsten Sehenswürdigkeiten sind zu Fuss gut erreichbar.

Lage

