



2 ZIMMER WOHNUNG, 1160 WIEN

## Liebevoll eingerichtete 2-Zimmerwohnung mit luxuriösem Badezimmer

Objektnummer: BLAI2

[Online ansehen und mieten](#)

Diese sehr schöne Wohnung verfügt über eine gehobene Ausstattung und eignet sich besonders für einen temporären Aufenthalt in Wien. Eine Fußbodenheizung sorgt für wohlige Wärme und dreifach verglaste Fenster garantieren eine ruhige Umgebung.

<b>Zeitraum</b>	25.06. - 25.07.2026
<b>Personenanzahl</b>	2
<b>Gesamtbetrag</b> inkl. Ust.	€ 2.014,34
Kaution	€ 1.500,00



### Wohnfläche

36m<sup>2</sup>



### Maximalbelegung

4 Personen



### Gesamte Unterkunft <sup>?</sup>

1 Privates Badezimmer 1 getrenntes Schlafzimmer 1 Wohn-Schlafzimmer



### Erdgeschoss

Lift vorhanden



### Check-in

06:00 - 22:00 Uhr



### Check-out

07:00 - 15:00 Uhr

## Schlafmöglichkeiten

### Schlafzimmer



1x Doppelbett (1,40 m x 2 m)

### Wohnen & Schlafen



1x Sofabett (2 Personen)

## Beschreibung zur Unterkunft

Diese Wohnung wurde bereits mehrmals für mittelfristige Aufenthalte gemietet, wodurch sie perfekt auf die Ansprüche von Geschäftsreisenden, Studierenden oder Projektarbeiter, zugeschnitten ist. Die Wohnung vollausgestattet mit allem was benötigt wird. Das Gesamte Haus wurde neu renoviert und ist am neuesten Stand. Im Keller steht ein privates Kellerabteil zur Verfügung, sowie ein versperrbarer Fahrradabstellraum.

### Ausstattung & Merkmale

#### Grundausstattung

- Internet/Wlan
- Private Waschmaschine
- Handtücher
- Staubsauger
- Reinigungsutensilien
- TV
- Bettwäsche
- private Toilette
- Bügeleisen & Bügelbrett
- Haartrockner

#### Erstversorgung

- Toilettenpapier
- Seife
- Shampoo

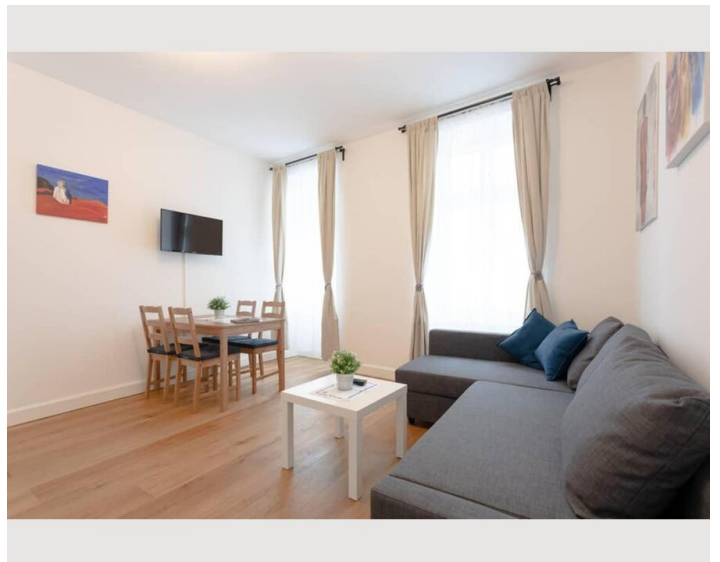
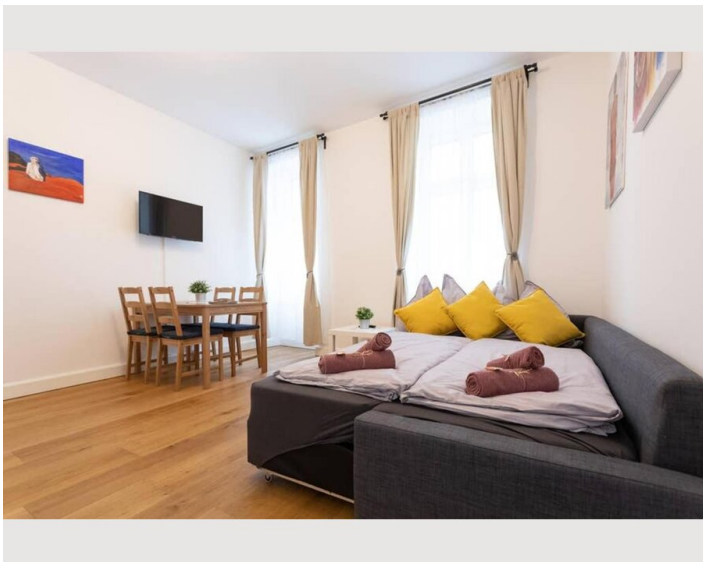
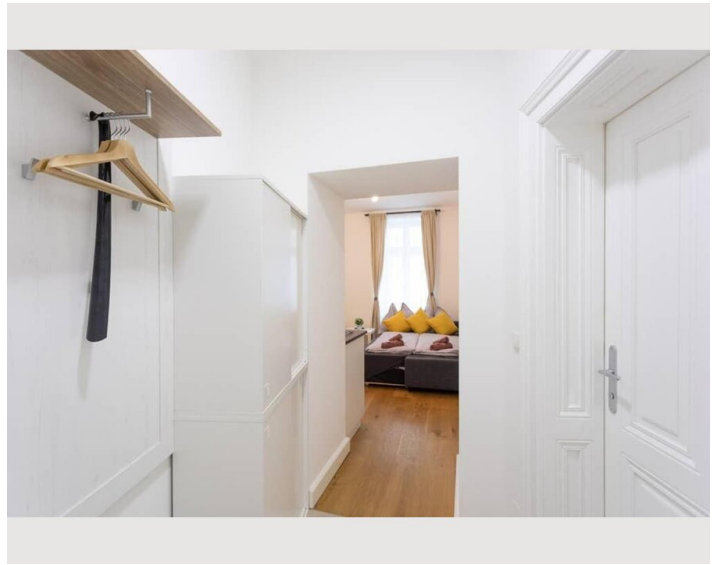
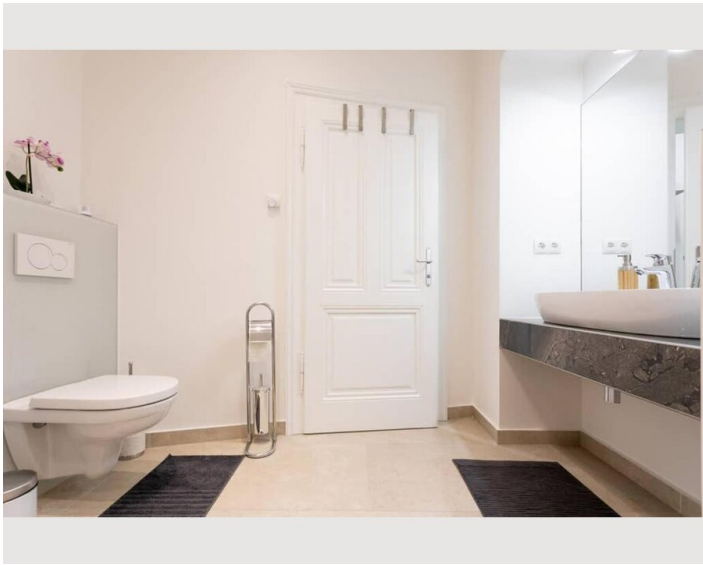
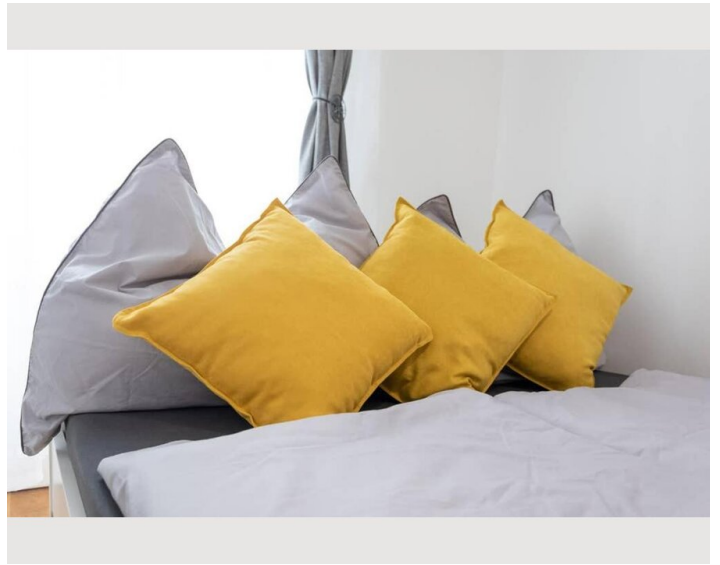
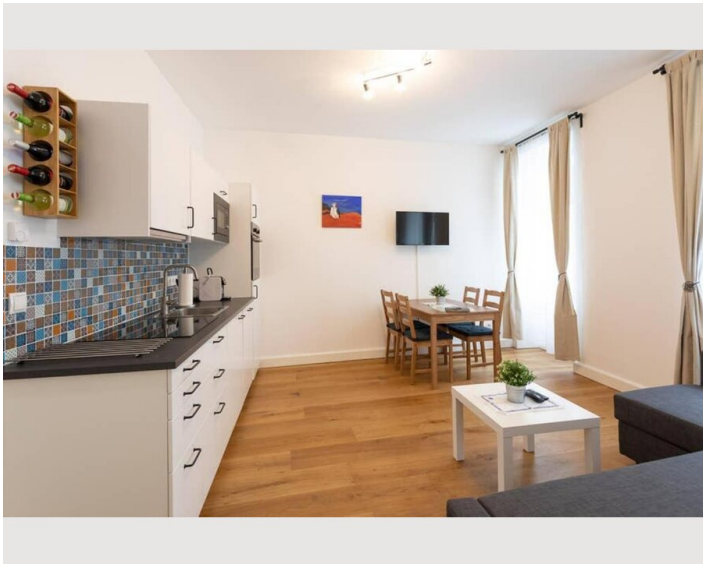
#### Küche

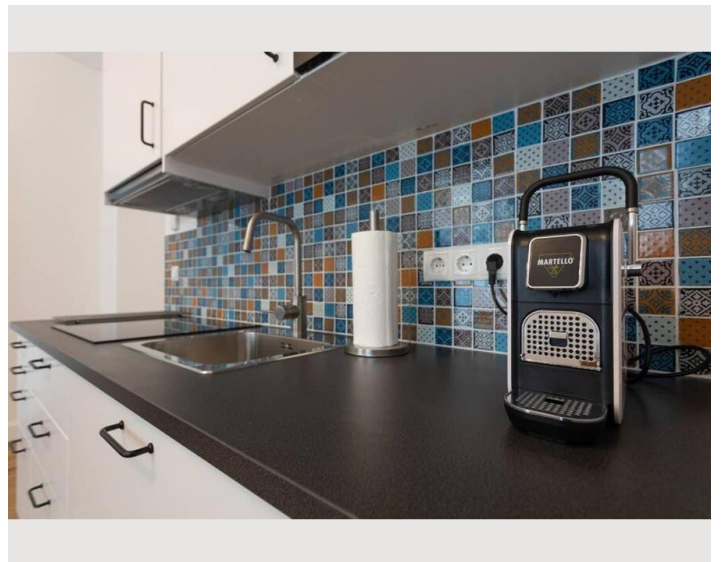
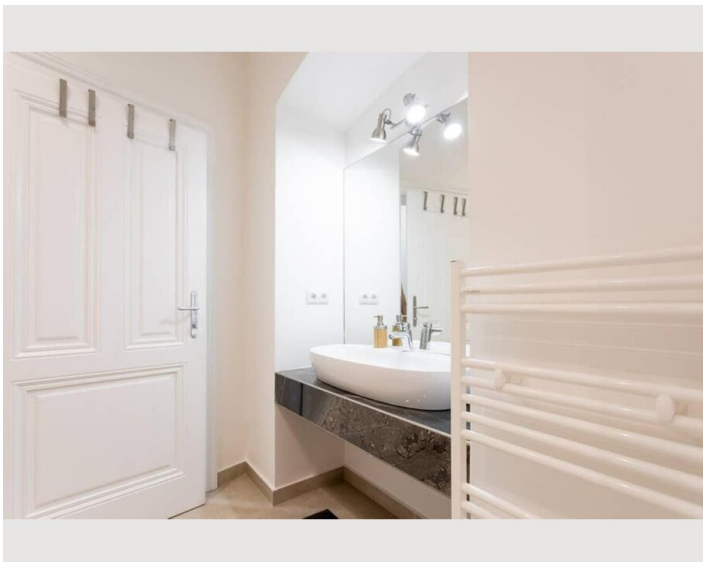
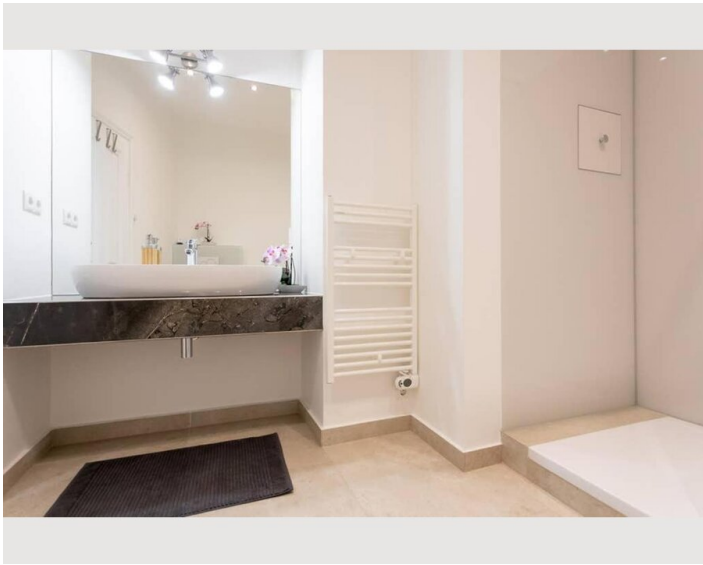
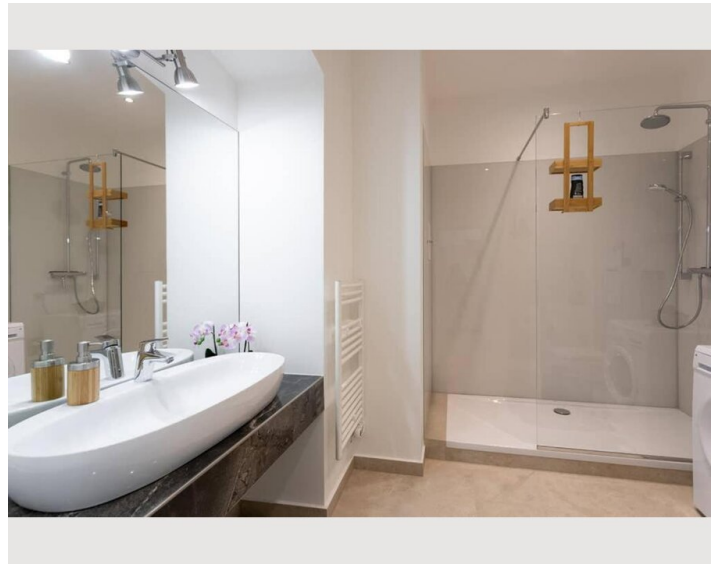
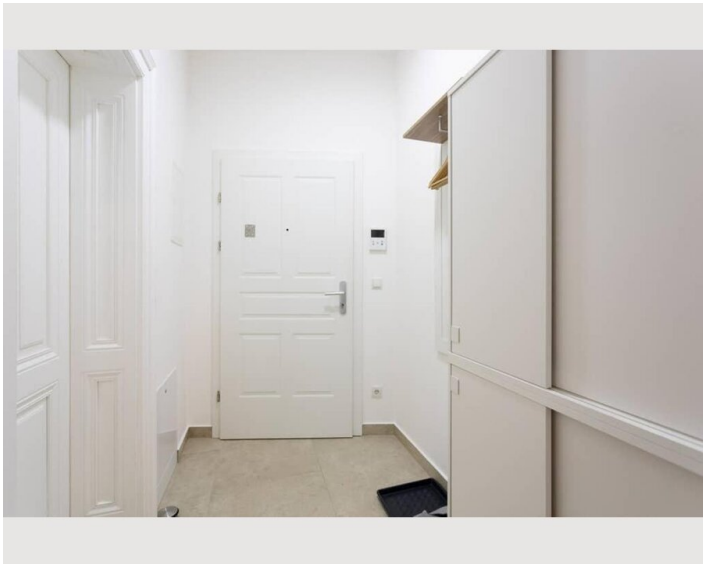
- Eigene Küche
- Gläser/Geschirr
- Geschirrspüler
- Kochutensilien
- Espressomaschine
- Mikrowelle

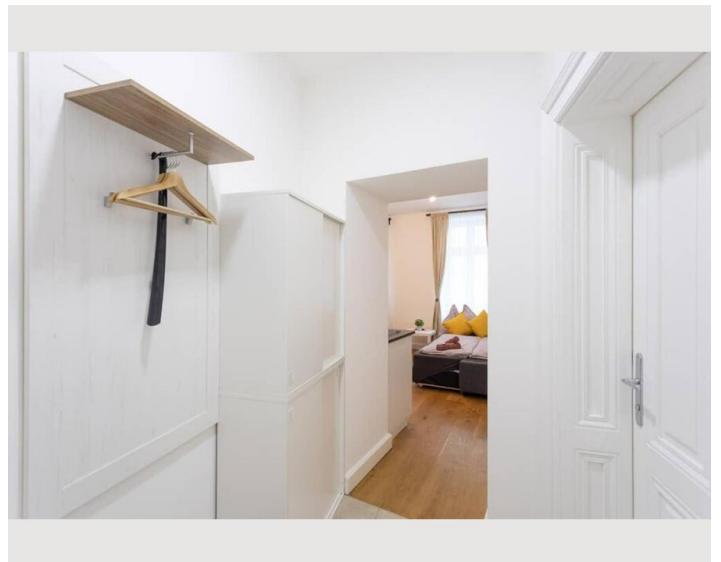
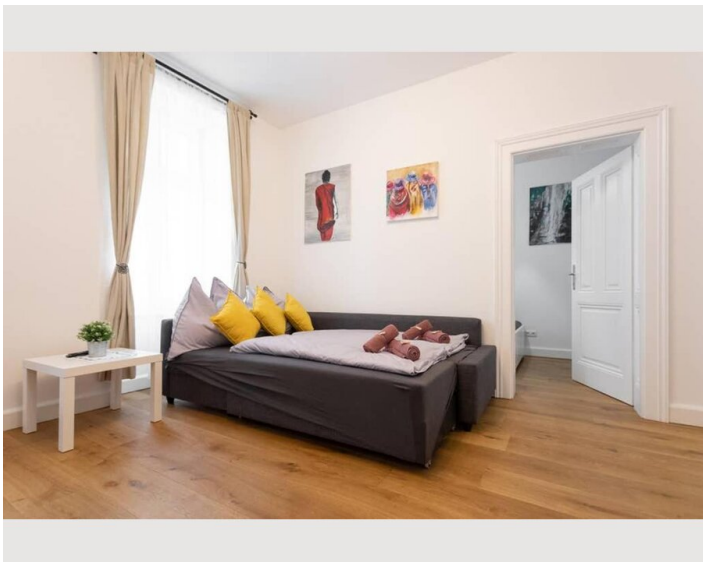
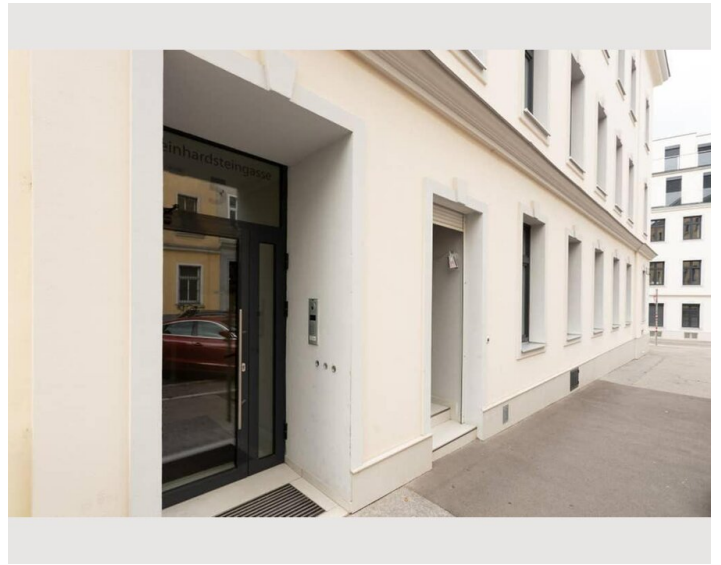
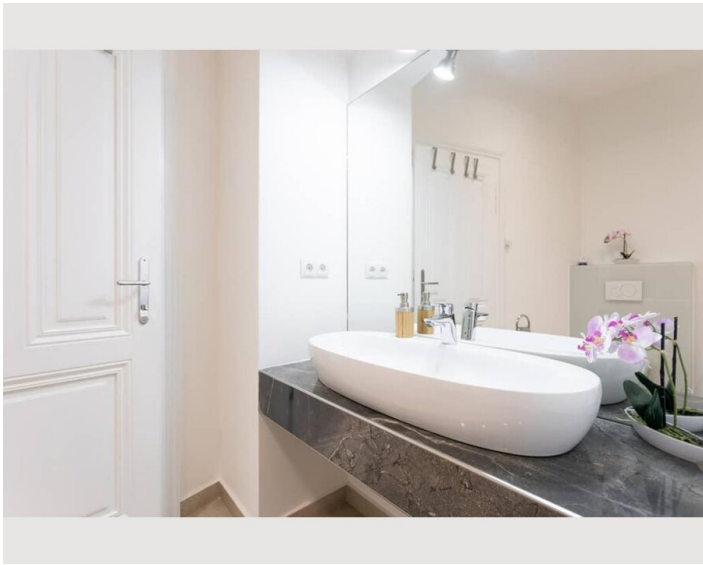
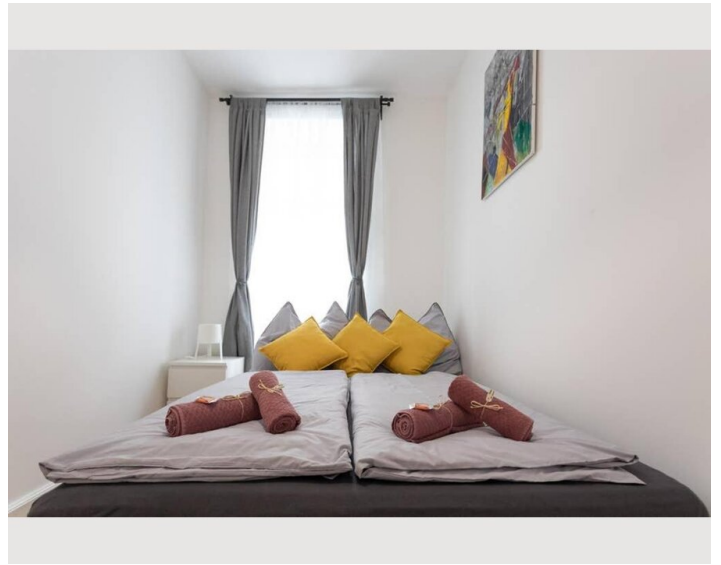
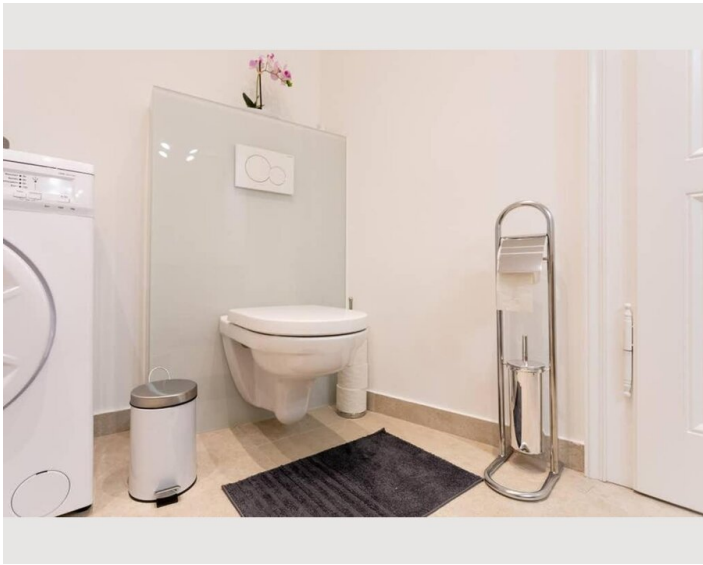
### Informationen

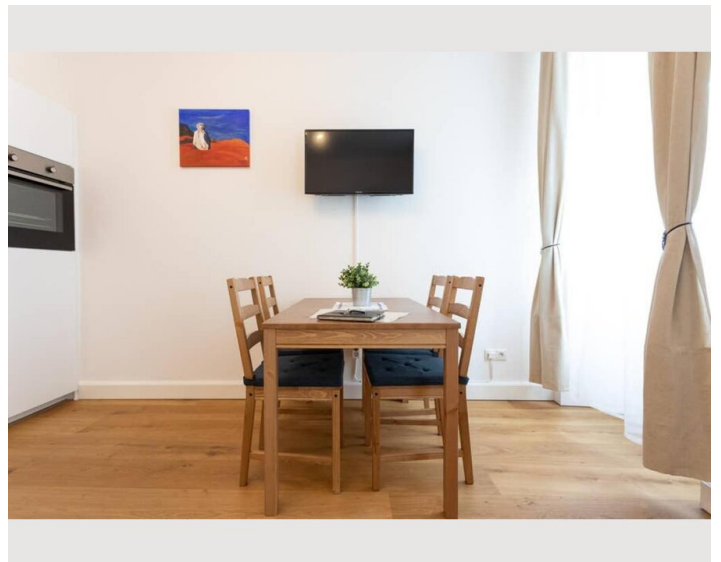
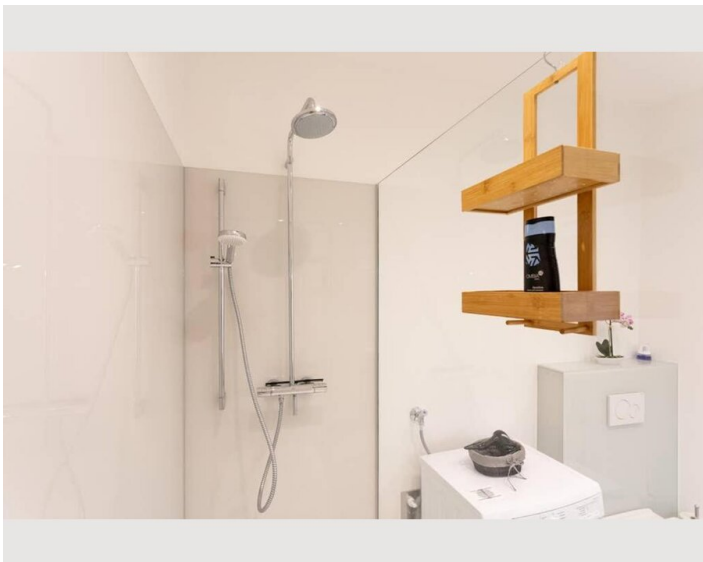
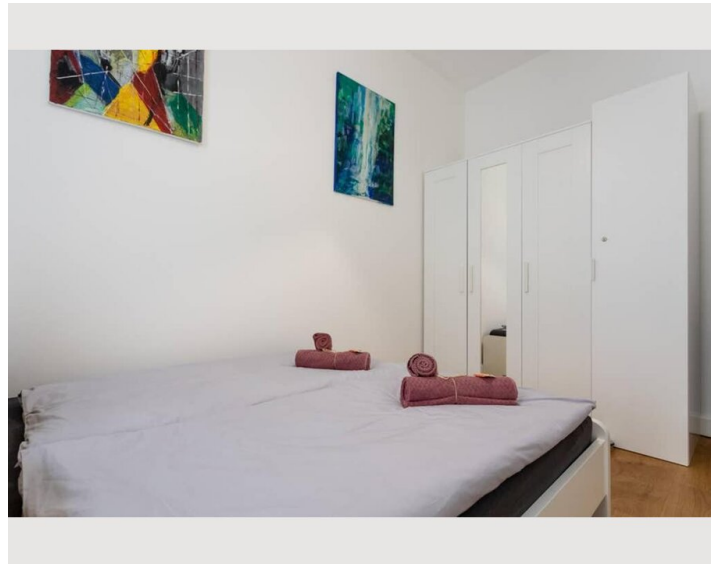
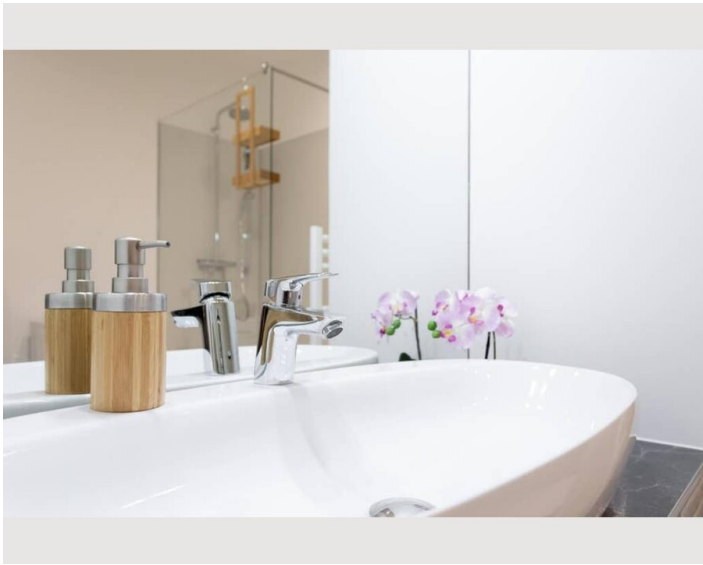
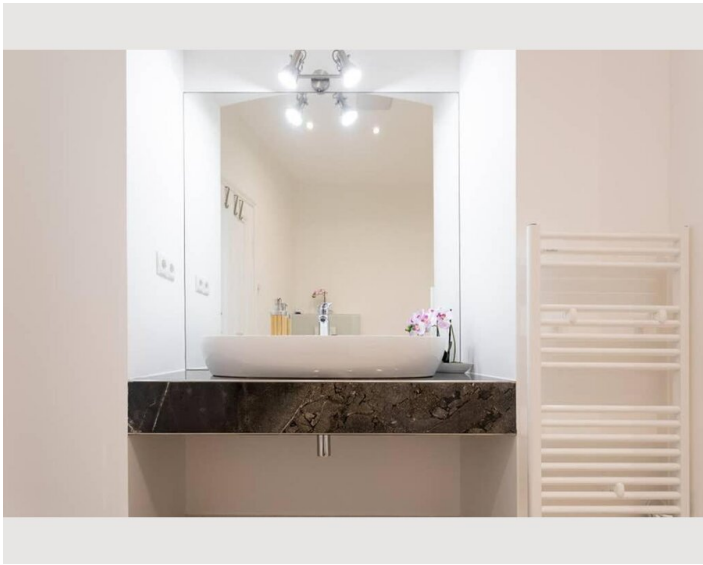
- Für Bauarbeiter geeignet
- Rauchen verboten
- Schreibtisch/Arbeitsplatz
- Regelmäßige Reinigung kostenpflichtig
- Für Kinder geeignet
- Kurzparkzone kostenpflichtig
- Haustiere verboten
- Fahrradraum kostenlos

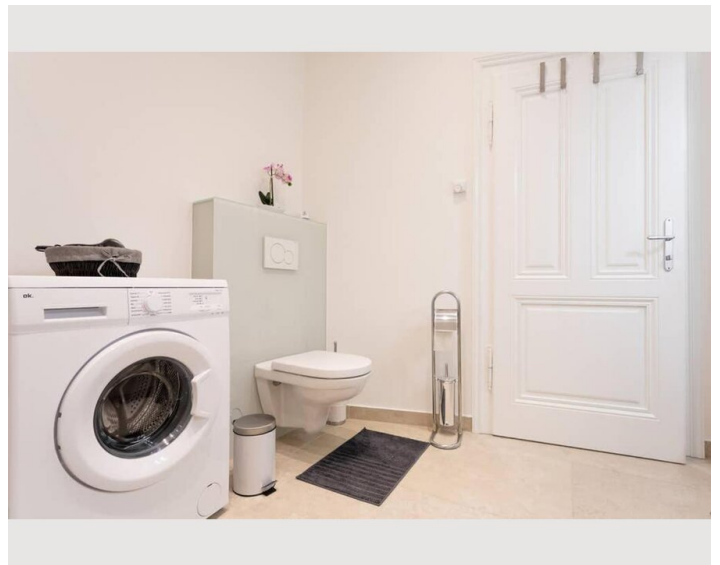
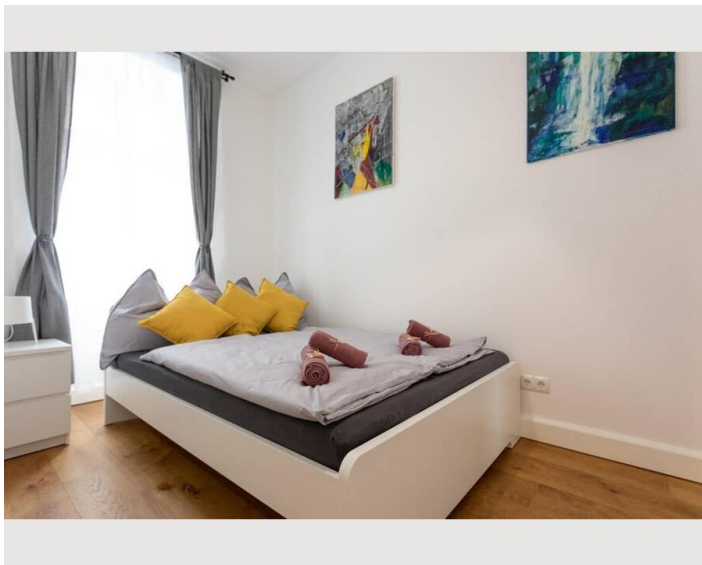
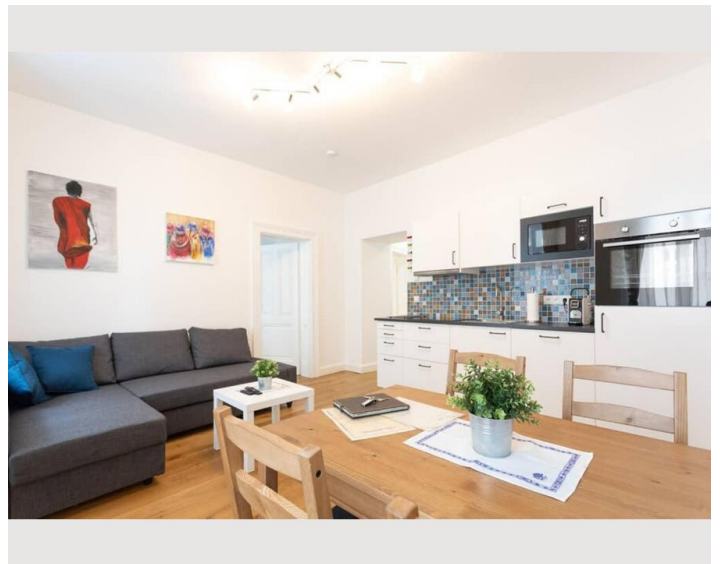
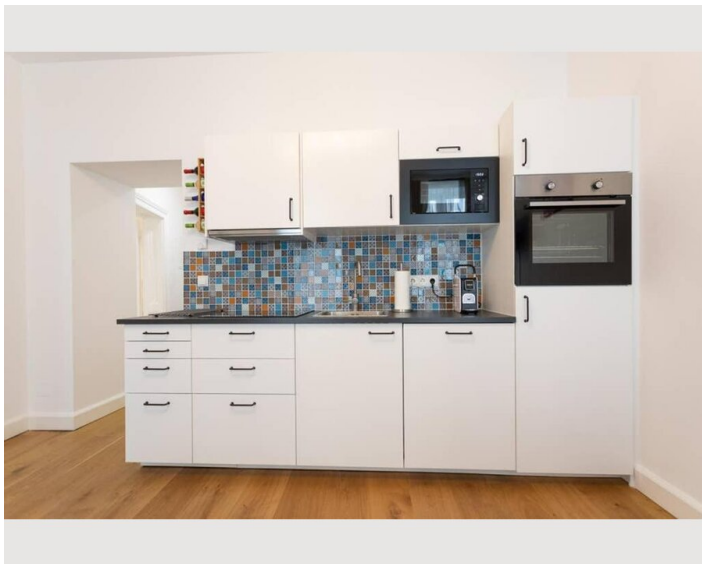
## Bildergalerie













□

### Infrastruktur

 Straßenbahnlinie 46 ist direkt neben der Wohnung

 Das Stadtzentrum ist weniger als 10min von der Wohnung entfernt

Die Wohnung befindet sich in einer ruhigen sehr wenig befahrenen Seitengasse der Thaliastraße. Die Straßenbahnhaltestelle der Linie 46, welche einem innerhalb von 10 Minuten ins Stadtzentrum bringt, ist weniger als 1 Minute entfernt.

