



3 ZIMMER WOHNUNG, 5071 WALS-SIEZENHEIM

Bergblick

Objektnummer: OEKS2

[Online ansehen und mieten](#)

In ruhiger Lage, mit guter Anbindung an die Stadt Salzburg und unweit dem Europark entfernt, vermieten wir zur "Kurzzeitmiete" eine wunderschöne, helle 3 Zimmer Wohnung mit Blick in die Berge.

Zeitraum	21.12.2025 - 21.01.2026
Personenanzahl	2
Gesamtbetrag inkl. Ust.	€ 3.305,64
Kaution	€ 2.500,00



Wohnfläche

71m²



Maximalbelegung

4 Personen



Gesamte Unterkunft [?]

1 Privates Badezimmer 2 getrennte Schlafzimmer



1. Stockwerk



Check-in

14:00 - 00:00 Uhr



Check-out

00:00 - 11:00 Uhr

Schlafmöglichkeiten

Schlafzimmer 1



1x Doppelbett (1,80 m x 2 m)

Schlafzimmer 2



1x Doppelbett (1,60 m x 2 m)

Beschreibung zur Unterkunft

Die 71 Quadratmeter große 3 Zimmer-Wohnung im ersten Hochparterre begrüßt dich mit einem übersichtlichen Vorraum mit Garderobenaufhängung und Schuhrank. Das erste Schlafzimmer ist mit einem Parkettboden ausgelegt und einem zweitürigen Kleiderschrank ausgestattet. Das große Boxspringbett lädt zu erholsamen Nächten ein. Das zweite Schlafzimmer ist ebenso mit einem Doppelbett und einem zweitürigen Kleiderschrank möbliert. Zusätzlich ist dieses Zimmer mit einem kleinen Schreibtisch ausgestattet. Im Badezimmer erwartet dich eine Badewanne mit Duschwand, ein beleuchteter Spiegelschrank sowie ein Waschbeckenunterschrank und ein schmaler Hochschrank. Auch eine Waschmaschine steht dir zur Verfügung. Das WC befindet sich separat eine Tür weiter. Im Abstellraum sind Staubsauger, Wischmopp und weitere Reinigungsutensilien zu finden.

Im Wohn- und Essbereich haben ein Esstisch mit vier Stühlen und eine wohnliche Couch mit Blick auf einen Flachbild-TV, Platz gefunden. Die moderne Küchenzeile verfügt über einen Backofen, einen Glaskeramikherd, einen Geschirrspüler, eine Mikrowelle und eine Nespresso-Kapselmaschine. In den Schränken ist alles an Geschirr, Besteck, Pfannen, Töpfen und Küchenhelfern zu finden, was du brauchst, um dir ein leckeres Essen zubereiten zu können. Vom Wohnbereich gelangst du auf einen großen überdachten Balkon, von dem aus sich wunderbar die Aussicht auf die Berge bei einem guten Glas Wein genießen lässt. Wenn du einen Parkplatz benötigst, darfst du diesen kostenlos vor dem Haus nutzen. From the living area you can access a large covered balcony, from which you can enjoy the view of the mountains with a good glass of wine. If you need a parking space, you can use it for free in front of the house.

Ausstattung & Merkmale



Grundausstattung

- Balkon
- Private Waschmaschine
- Handtücher
- Privater Parkplatz
- Reinigungsutensilien
- TV
- Bettwäsche
- private Toilette
- Staubsauger
- Haartrockner



Erstversorgung

- Toilettenpapier
- Nespressokapseln
- Seife



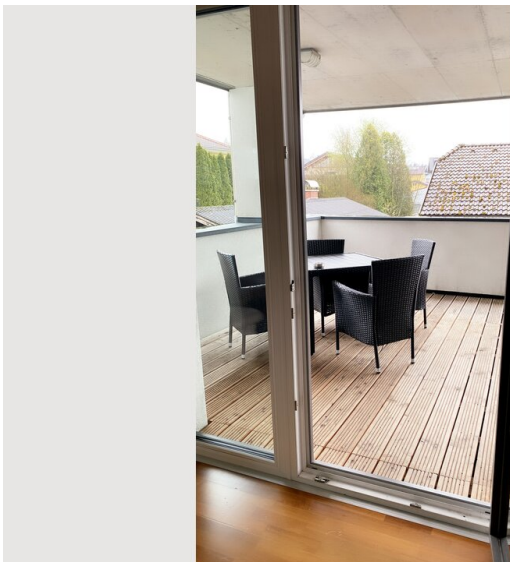
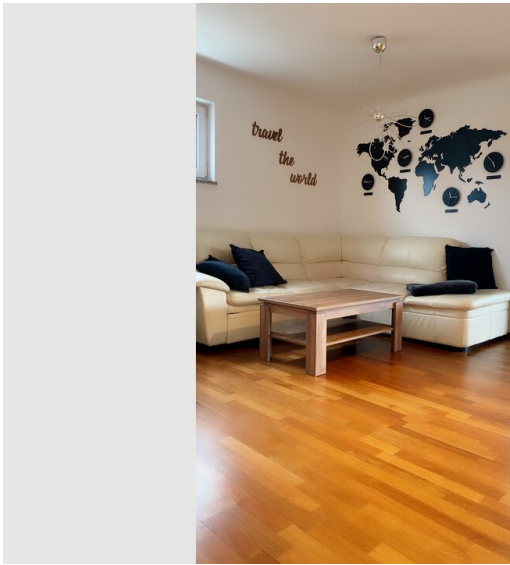
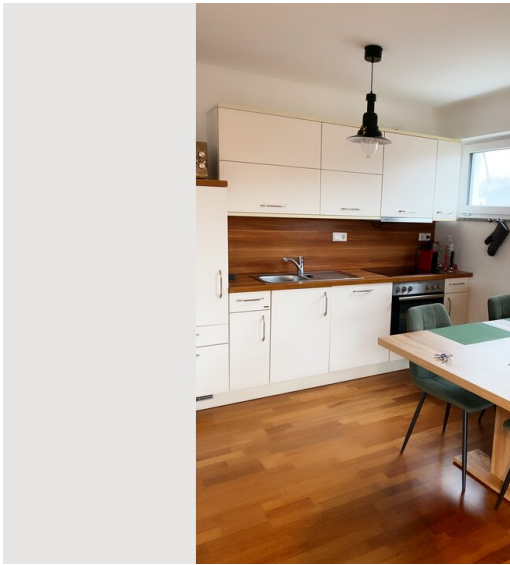
Küche

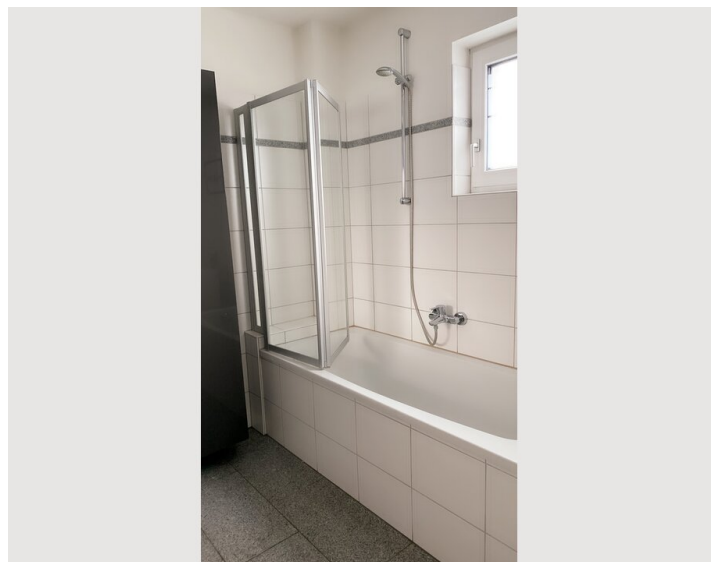
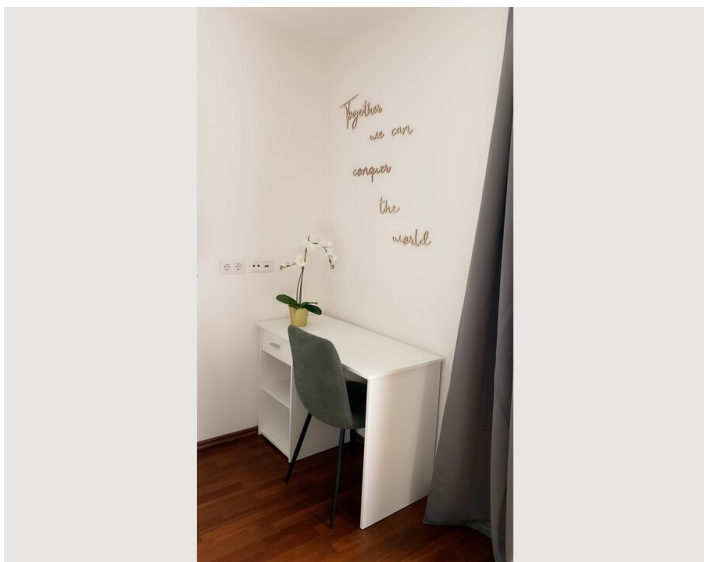
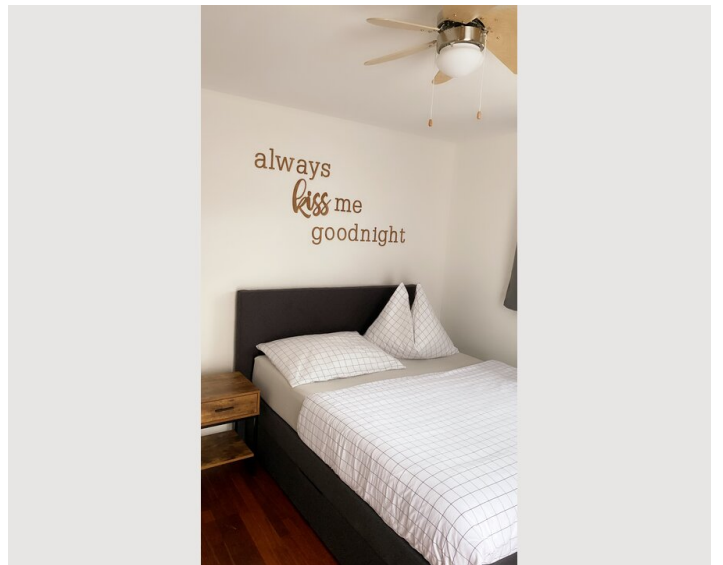
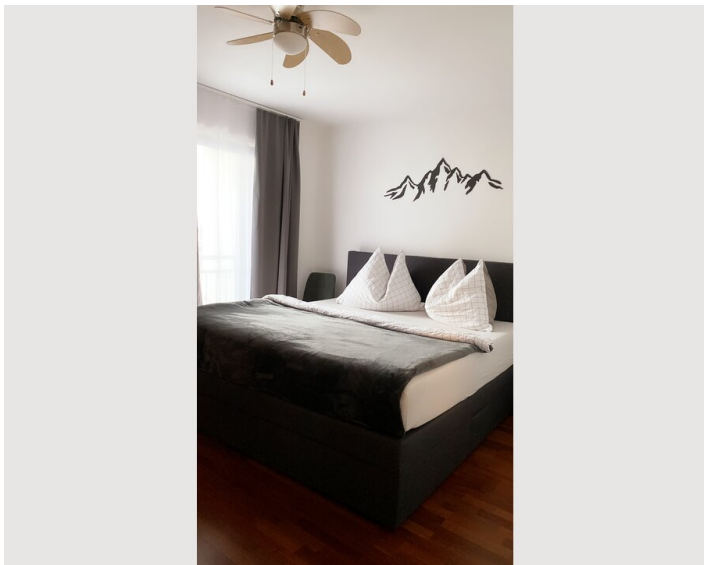
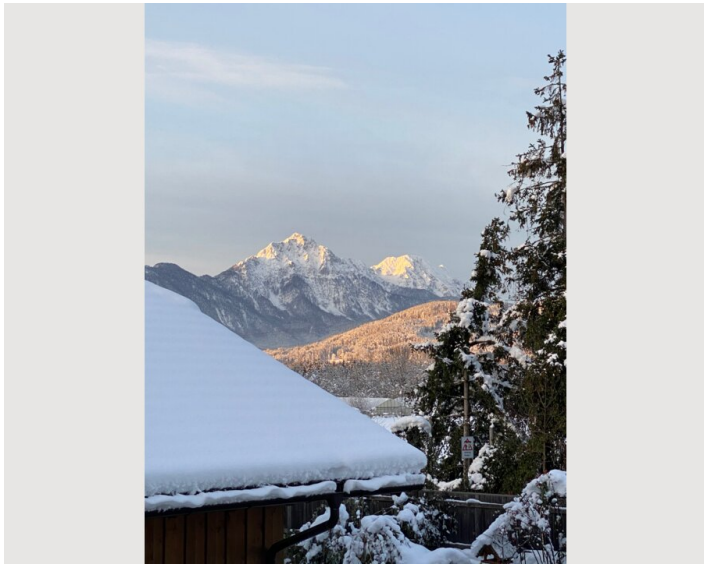
- Eigene Küche
- Gläser/Geschirr
- Geschirrspüler
- Kochutensilien
- Espressomaschine
- Mikrowelle

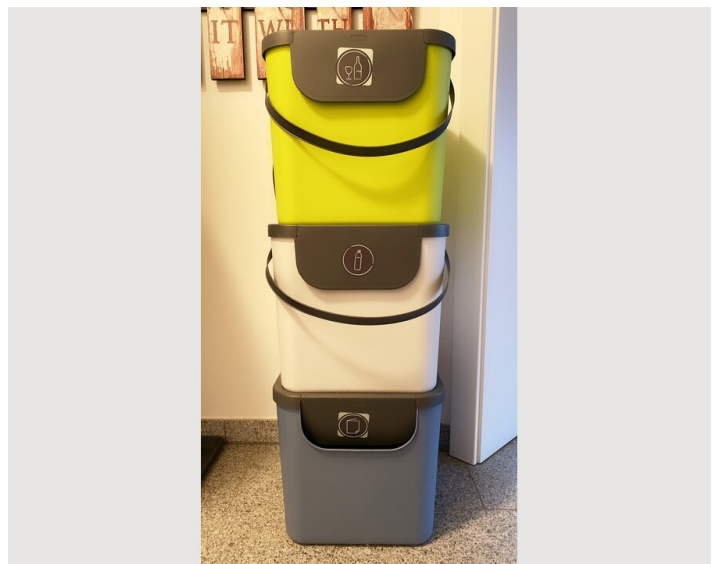
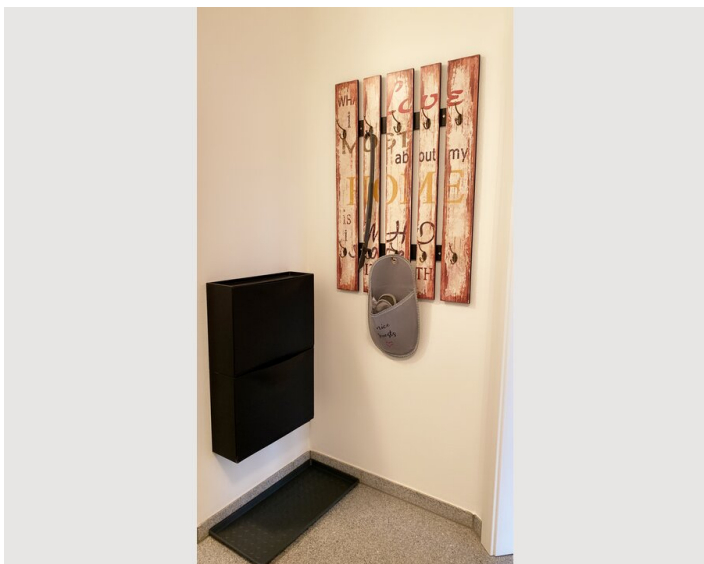
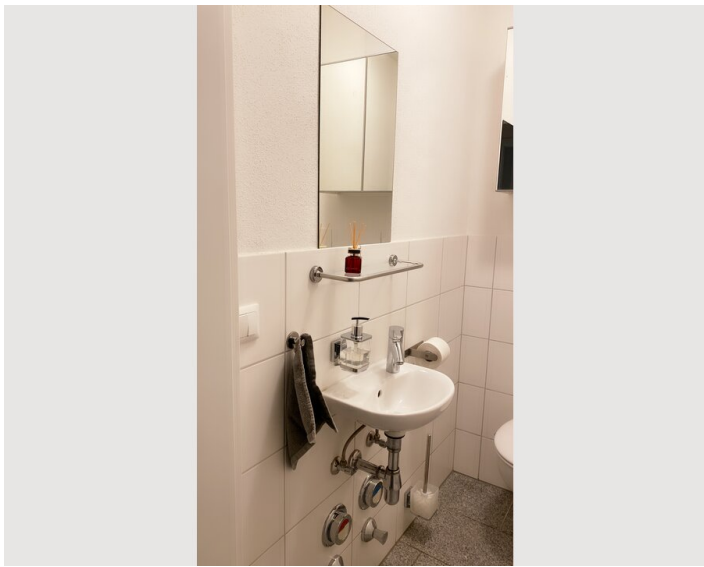
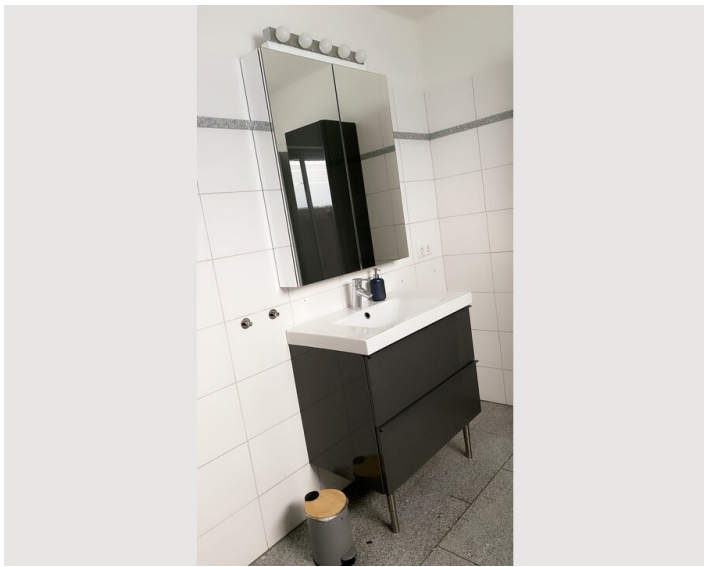
Informationen

- Für Bauarbeiter geeignet
- Rauchen verboten
- Privater Eingang
- Regelmäßige Reinigung kostenpflichtig
- Für Kinder geeignet
- Schreibtisch/Arbeitsplatz
- Haustiere verboten

Bildergalerie
















Infrastruktur

-  Linie 28 - Siezenheim Gartenstraße - 650m - 9min Gehzeit
-  mit Auto - 8min
-  Salzburg Taxham - mit Bus Linie 28
Gartenstraße bis Salzburg Europark - 20min (Geh-+ Fahrzeit)
-  Linie 28 + 2 + 180/181 - 42min (Geh- + Fahrzeit)
-  Salzburg Taxham - mit Bus Linie 28
Gartenstraße bis Salzburg Europark - 20min (Geh-+ Fahrzeit)
-  Linie 28 - bis Salzburg Europark 20min (Geh-+Fahrzeit)
-  mit Auto - 15min

Die nächste Bushaltestelle befindet sich 650m, 9min Gehzeit entfernt. Der nächste Bahnhof ist in 20min mit dem Bus erreichbar. Hier ist auch das Einkaufszentrum Europark wo alles für den täglichen Gebrauch und noch viel mehr zu finden ist.

Das Zentrum der Stadt Salzburg befindet sich 15 Autominuten entfernt oder ist in 35min mit dem Bus zu erreichen.

Die Wohnung ist ebenso ein guter Ausgangspunkt wenn man Zeit in der Natur verbringen will.

Radwege, Volleyballplatz, kleiner Skaterpark, Spielplatz, Soccerpark,...befinden sich in der Nähe.

Lage

