



2 ZIMMER WOHNUNG, 5411 OBERALM

Frisch renoviertes Apartment mit Garten

Objektnummer: STÖL2

[Online ansehen und mieten](#)

Zeitraum	12.02. - 12.03.2026
Personenanzahl	2
Gesamtbetrag inkl. Ust.	€ 1.586,68
Kaution	€ 1.200,00

Ruhig gelegene Wohneinheit mit Garten und Zugang zum "Mühlbach"



Wohnfläche

80m²



Maximalbelegung

4 Personen



Gesamte Unterkunft [?]

1 Privates Badezimmer 2 getrennte Schlafzimmer



1. Stockwerk



Check-in

15:00 - 00:00 Uhr



Check-out

00:00 - 10:00 Uhr

Schlafmöglichkeiten

Schlafzimmer 1



1x Doppelbett (1,80 m x 2 m)

Schlafzimmer 2



1x Sofabett (2 Personen)

Beschreibung zur Unterkunft

Die ruhig gelegene Wohneinheit befindet sich im Südteil unseres frisch renovierten Hauses und umfasst eine Fläche von ca. 80 qm². Sie ist über einen separaten Eingang zugänglich und verfügt über ein modernisiertes Badezimmer mit Regendusche und integriertem Infrarot-Strahler sowie eine gut ausgestattete Küche mit Kochplatten, von der aus man auch direkt in den angrenzenden Garten, der gemeinschaftlich genutzt werden kann, gelangt.

Im daran anschließenden Wohnbereich von ca 15 qm² befinden sich u.a. ein Esstisch und eine bequeme (Auszieh-)Couch. Von hier aus gelangt man über eine Wendeltreppe in das Obergeschoss mit einem ca 50 qm² großen lichtdurchfluteten "Galerieraum", in dem sich sowohl ein Aufenthaltsbereich mit Schreibtisch und Sitzecke, als auch ein Balkon mit Blick in den Garten und der Schlafbereich mit einem gemütlichen Doppelbett (1,80m) befinden.

Der Schlafbereich kann nach Belieben mit einem Raumteiler (Vorhang) abgetrennt werden. Zwei Vollverdunkelungsrollots an den hinteren Dachfenstern sorgen für zusätzlichen Abdunkelung bei Nacht.

Der natürliche Garten grenzt direkt an die sogenannte „Alm“ und sorgt damit für eine ruhige Atmosphäre. Der „Mühlbach“, der durch den Garten fließt, kann im Sommer mittels Einstiege als Abkühlung genutzt werden.

Ausstattung & Merkmale



Grundausstattung

- Balkon
- Internet/Wlan
- Bettwäsche
- private Toilette
- Staubsauger
- Garten
- TV
- Handtücher
- Parkplatz



Erstversorgung

- Toilettenpapier
- Seife
- Shampoo



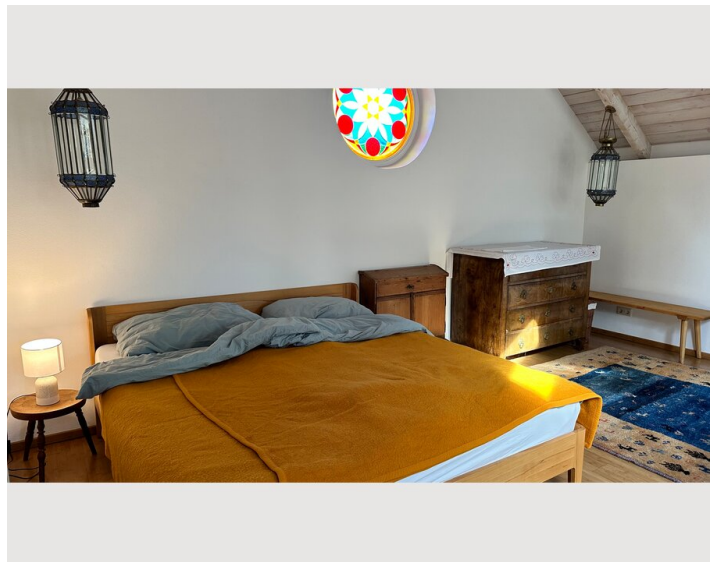
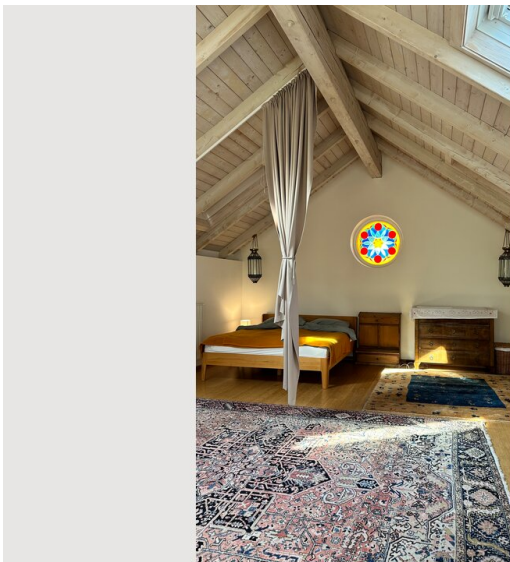
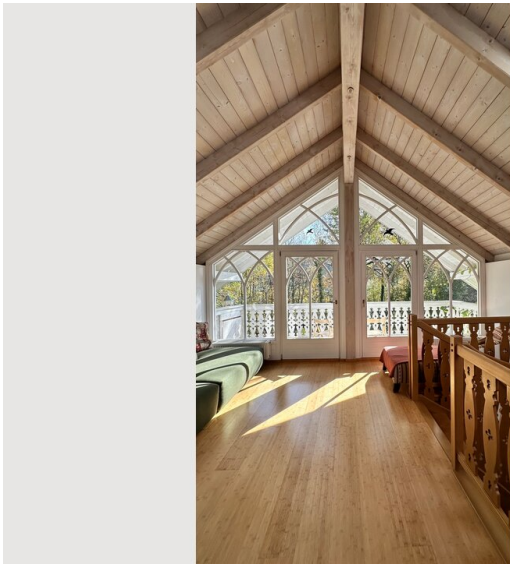
Küche

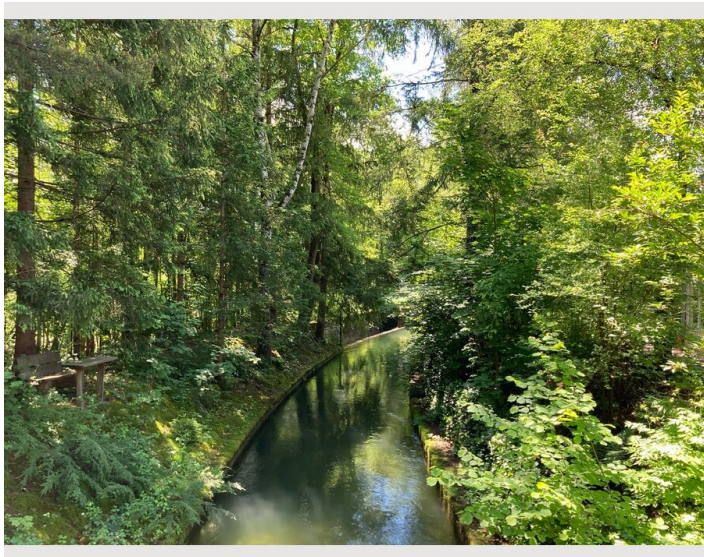
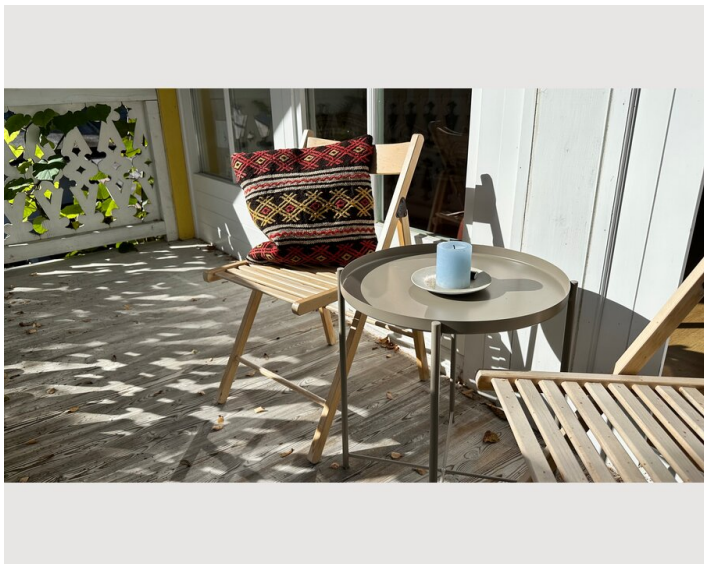
- Eigene Küche
- Gläser/Geschirr

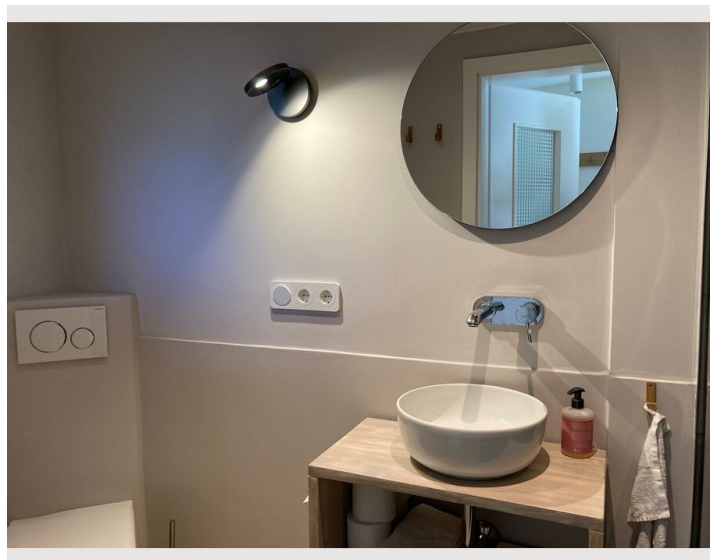
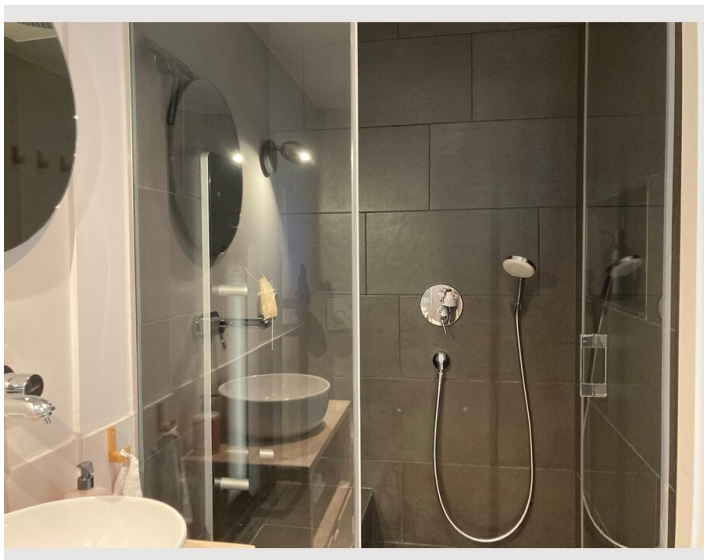
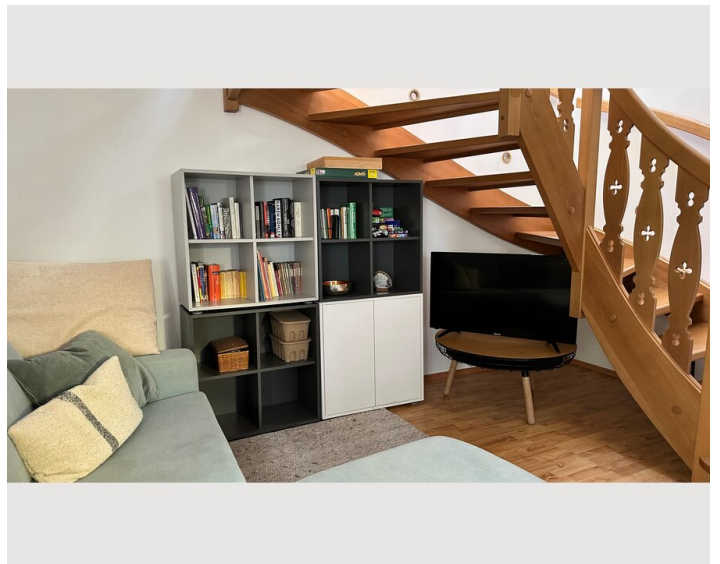
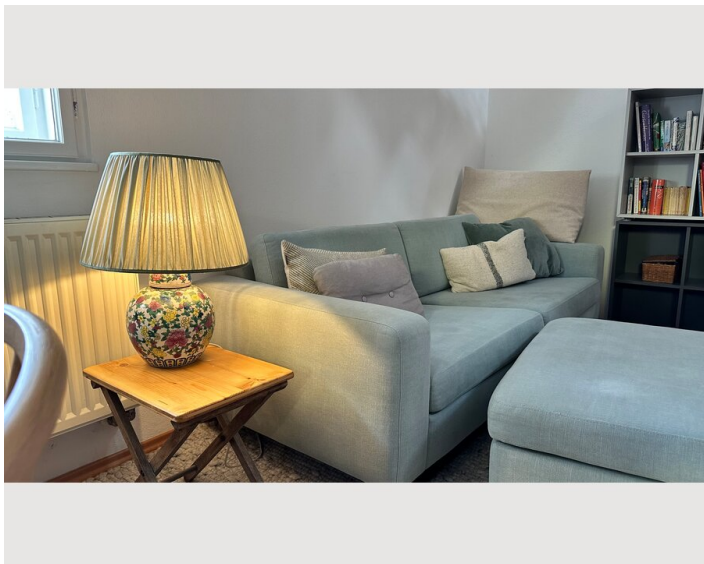
Informationen

- Für Bauarbeiter geeignet
- Rauchen verboten
- Privater Eingang
- Für Kinder geeignet
- Schreibtisch/Arbeitsplatz
- Haustiere verboten

Bildergalerie







Infrastruktur



Billa Plus - 10 Gehminuten



Bushaltestelle "Oberalm Ortsmitte" - 15 Gehminuten



S-Bahn "Oberalm" - 15 Gehminuten

Der Bahnhof „Hallein“, als auch die Bus- und S-Bahnstationen „Oberalm“ sind über einen ca. 15-minütigen Spaziergang erreichbar.

Auch eine Apotheke, eine Postannahmestelle, ein Bankautomat, Bäcker und Lebensmittelläden sind im Ortszentrum Oberalm zu finden und fußläufig in einer Viertelstunde zu erreichen.

Kulinarik:

Das Gasthaus „Hammerwirt“ liegt in unmittelbarer Nähe und ist in 5 Minuten zu Fuß erreichbar. Hier erwartet einen eine vorzügliche österreichische Küche mit schmackhaften, immer wieder wechselnden Menü-Kreationen, die im Sommer im gemütlichen Kastanien-Gastgarten genossen werden können.

Auch in „Hallein“, das u.a. mit seiner historischen Altstadt, Bauernmärkten und seiner gemütlichen Atmosphäre zu einem Rundgang einlädt, gibt es weitere zu empfehlende kulinarische Entdeckungen, wie „Die Genusskrämerei“, das „Pan Café“ oder den „Stadtkrug“.

Freizeit:

Mit dem Auto ist man in ca 15 Minuten in „Bad Dürrenberg“ und kann dort Einblick in das „Salzbergwerk“ erhalten, sich auf die 2,2 km lange Sommerrodelbahn begeben, Wanderungen unternehmen oder im Winter verschiedene Skilifte und Pisten nutzen.

In ca. einer Dreiviertelstunde erreicht man von Oberalm aus diverse wunderbare Seegebiete, wie zB den „Fuschlsee“, „Mattsee“, oder „Wolfgangsee“, die sowohl mit ihrer hervorragenden Wasserqualität, als auch ihrem Angebot an Wassersportarten und Strandbädern aufwarten können.

In der Therme „Bad Vigaun“ (10 Minuten Autofahrt) kann man sich wunderbar der Entspannung widmen und im eigenen Saunabereich ein eindrucksvolles Bergpanorama genießen.

Lage

