



HAUS, 5411 OBERALM

Frisch renoviertes Landhaus mit Garten

Objektnummer: STÖE4

[Online ansehen und mieten](#)

Frisch renoviertes Landhaus direkt am "Mühlbach"

Zeitraum	18.12.2025 - 18.01.2026
Personenanzahl	2
Gesamtbetrag inkl. Ust.	€ 2.801,04
Kaution	€ 2.100,00



Wohnfläche

140m²



Maximalbelegung

4 Personen



Gesamte Unterkunft [?]

2 Private Badezimmer 2 getrennte Schlafzimmer



1. Stockwerk



Check-in

14:00 - 18:00 Uhr



Check-out

09:00 - 11:00 Uhr

Schlafmöglichkeiten

Schlafzimmer 1



1x Doppelbett (1,60 m x 2 m)

Schlafzimmer 2



1x Doppelbett (1,80 m x 2 m)

Beschreibung zur Unterkunft

Unser schönes, ruhig gelegenes und dennoch gut angebundenes Haus verfügt über eine Wohnfläche von ca 140 qm². Es gibt zwei separate Schlafzimmer, zwei Bäder und eine gut ausgestattete Küche mit angrenzendem Abstellraum für Lebensmittel.

Drei ausgedehnte Wohnbereiche (großer Salon mit Kamin, Bibliothek- und Fernsehzimmer, Esszimmer mit Ofen und anschließendem Wintergarten) bieten viel Platz zum Entspannen.

In den vergangenen Jahren renoviert, verbindet das Innere des Hauses einen traditionellen Landhausstil mit moderner bis minimalistischer Einrichtung. Zurückgenommene Töne und natürliche Materialien sorgen für eine helle, luftige Wohnstimmung. Alle Bäder und Küchen wurden erneuert und sind für den täglichen Gebrauch gut ausgestattet. Des Weiteren gibt es einen Baby-Hochstuhl und ein separates Baby-Reisebett.

Der natürliche Garten grenzt direkt an die sogenannte „Alm“ und sorgt damit für eine ruhige Atmosphäre. Der „Mühlbach“, der durch den Garten fließt und im Sommer durch Einstiege als Abkühlung nutzbar ist, kann über eine Brücke im Garten überquert werden. Verschiedene Sitzgelegenheiten, unter anderem eine Terrasse mit Sitzgarnitur für bis zu acht Personen, laden zum Verweilen im Garten ein.

Ausstattung & Merkmale



Grundausstattung

- Balkon
- Garten
- Internet/Wlan
- Private Waschmaschine
- Handtücher
- Parken auf der Straße ohne zeitliche Begrenzung kostenlos möglich
- Terrasse
- Gartenmitbenutzung
- TV
- Bettwäsche
- private Toilette
- Staubsauger



Feuerstelle

- Kachelofen



Erstversorgung

- Toilettenpapier
- Seife
- Shampoo



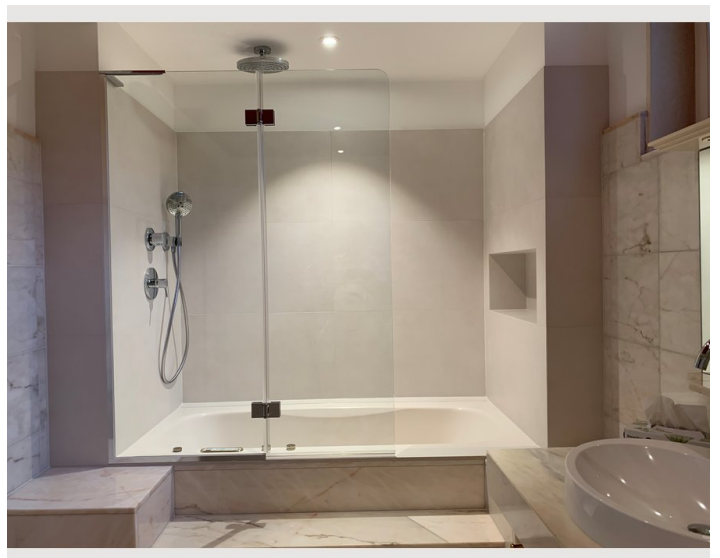
Küche

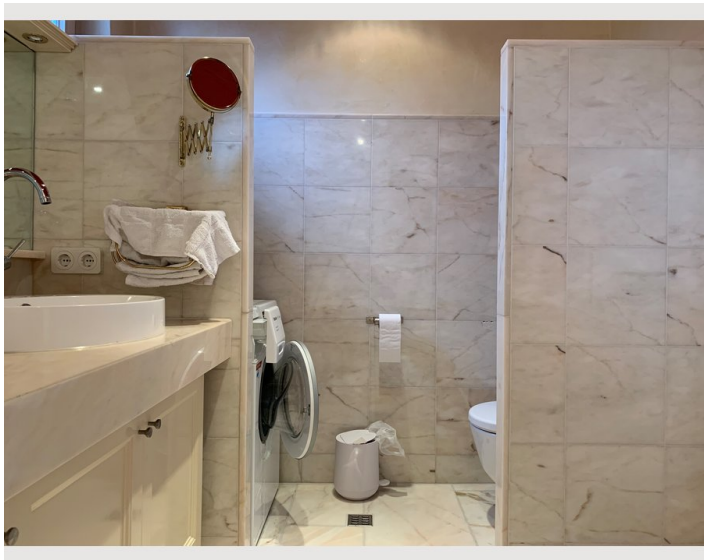
- Eigene Küche
- Gläser/Geschirr
- Kochutensilien
- Geschirrspüler

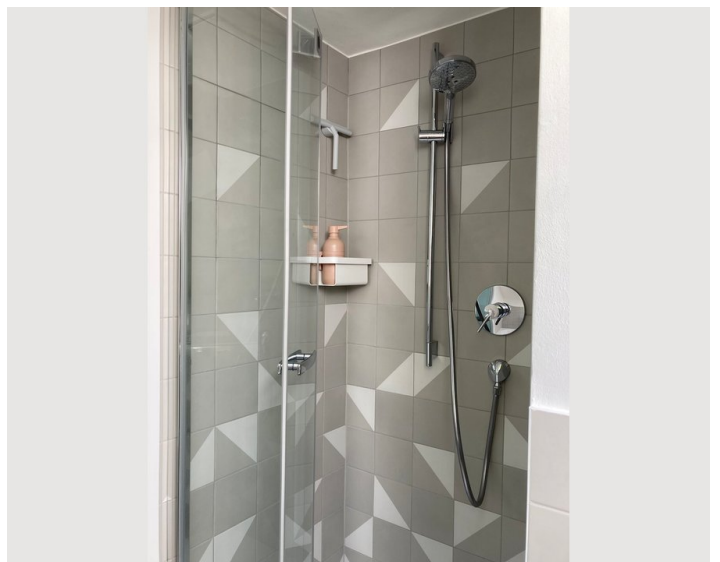
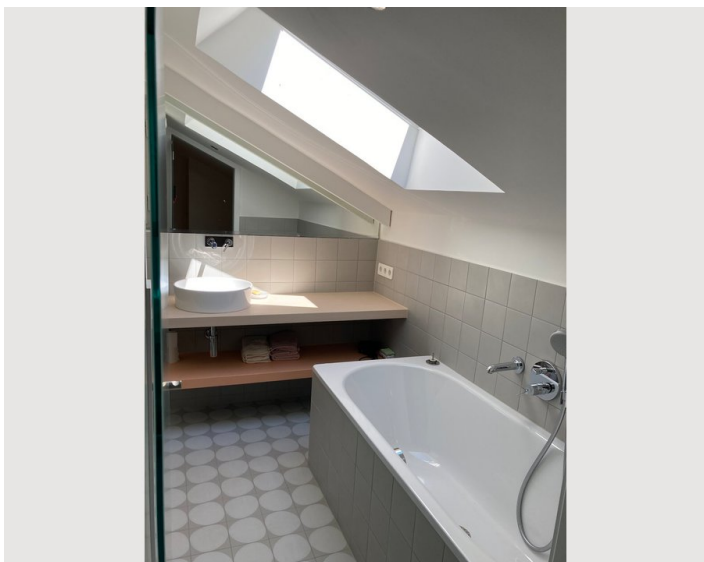
Informationen

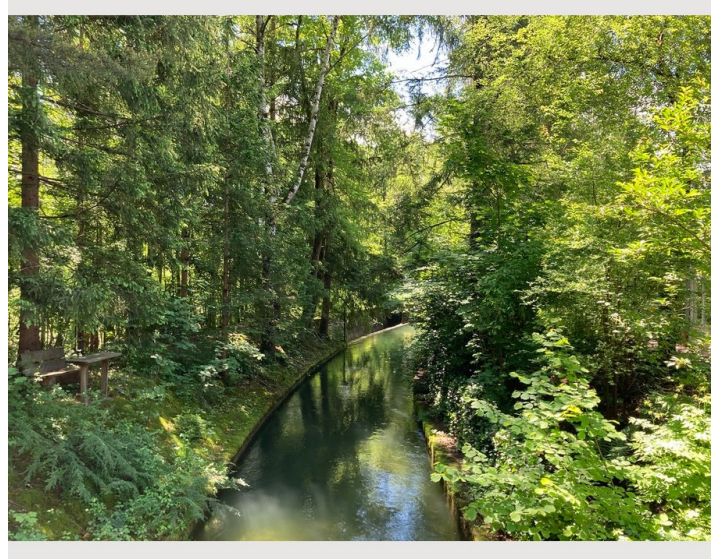
- Für Kinder geeignet
- Kurzparkzone kostenlos
- Rauchen verboten
- Privater Eingang

Bildergalerie









Infrastruktur



Billa Plus - 10 Gehminuten



Itestelle "Oberalm Ortsmitte" - 15 Gehminuten



S-Bahn "Oberalm" - 15 Gehminuten

Der Bahnhof „Hallein“, als auch die Bus- und S-Bahnstationen „Oberalm“ sind über einen ca. 15-minütigen Spaziergang erreichbar.

Auch eine Apotheke, eine Postannahmestelle, ein Bankautomat, Bäcker und Lebensmittelläden sind im Ortszentrum Oberalm zu finden und fußläufig in einer Viertelstunde zu erreichen.

Kulinarik:

Das Gasthaus „Hammerwirt“ liegt in unmittelbarer Nähe und ist in 5 Minuten zu Fuß erreichbar. Hier erwartet einen eine vorzügliche österreichische Küche mit schmackhaften, immer wieder wechselnden Menü-Kreationen, die im Sommer im gemütlichen Kastanien-Gastgarten genossen werden können.

Auch in „Hallein“, das u.a. mit seiner historischen Altstadt, Bauernmärkten und seiner gemütlichen Atmosphäre zu einem Rundgang einlädt, gibt es weitere zu empfehlende kulinarische Entdeckungen, wie „Die Genusskrämerei“, das „Pan Café“ oder den „Stadtkrug“.

Freizeit:

Mit dem Auto ist man in ca 15 Minuten in „Bad Dürrenberg“ und kann dort Einblick in das „Salzbergwerk“ erhalten, sich auf die 2,2 km lange Sommerrodelbahn begeben, Wanderungen unternehmen oder im Winter verschiedene Skilifte und Pisten nutzen.

In ca. einer Dreiviertelstunde erreicht man von Oberalm aus diverse wunderbare Seegebiete, wie zB den „Fuschlsee“, „Mattsee“, oder „Wolfgangsee“, die sowohl mit ihrer hervorragenden Wasserqualität, als auch ihrem Angebot an Wassersportarten und Strandbädern aufwarten können.

In der Therme „Bad Vigaun“ (10 Minuten Autofahrt) kann man sich wunderbar der Entspannung widmen und im eigenen Saunabereich ein eindrucksvolles Bergpanorama genießen.

Lage

