



3 ZIMMER WOHNUNG, 5020 SALZBURG

## Margerithas View II

Objektnummer: THOA1

[Online ansehen und mieten](#)

<b>Zeitraum</b>	28.03. - 28.04.2025
<b>Personenanzahl</b>	2
<b>Gesamtbetrag inkl. Ust.</b>	€ 3.520,66
Kaution	€ 2.500,00

Die Wohnung liegt im 1.Stock einer Privatvilla mit kl. Garten im Nonntal, ist 73 m2 groß, die Busverbindung ,Supermarkt,Apotheke,DM,Banken,Tankstelle liegen im Umkreis von 250 m.



### Wohnfläche

73m<sup>2</sup>



### Maximalbelegung

2 Personen



### Gesamte Unterkunft <sup>?</sup>

1 privates Badezimmer 1 getrenntes Schlafzimmer



### 1. Stockwerk



### Check-in

14:00 - 20:00 Uhr



### Check-out

10:00 - 11:00 Uhr

## Schlafmöglichkeiten

### Schlafzimmer



1x Doppelbett (1,60 m x 2 m)

## Beschreibung zur Unterkunft

Die Wohnung besteht aus einem Schlafzimmer mit Doppelbett und Kasten, einem Wohnzimmer mit großer Couch, Tisch, Fernsehsessel, Arbeitsplatz, einem Esszimmer mit Tisch und Stühlen, einer Küche mit Geschirrspüler, E-Herd, Kühlschrank, Doppelabwasch und kompletter Kücheneinrichtung, einer angeschlossenen Speise, einem Badezimmer mit großer Badewanne, einem extra WC, einem Vorraum und einem Balkon.

Die Wohnung ist sehr sonnig. Parkplätze an der Strasse in blauer Zone sind jeweils für 3 Stunden ohne Gebühr zu benutzen.

## Ausstattungsmerkmale



### Grundausstattung

- Balkon
- TV
- Bettwäsche
- private Toilette
- Bügeleisen & Bügelbrett
- Haartrockner
- Internet/Wlan
- Private Waschmaschine
- Handtücher
- Staubsauger
- Reinigungsutensilien



### Erstversorgung

- Toilettenpapier
- Seife
- Shampoo



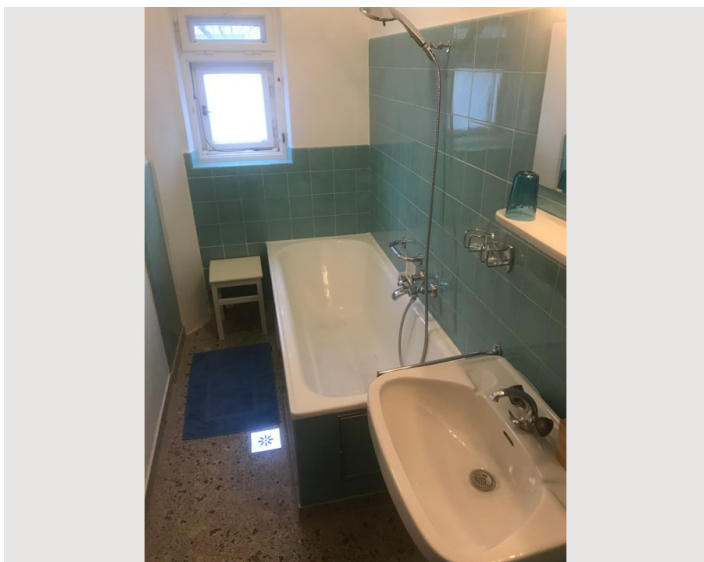
### Küche

- Eigene Küche
- Gläser/Geschirr
- Geschirrspüler
- Kochutensilien
- Filterkaffee

## Informationen


- Für Kinder ungeeignet
- Kurzparkzone kostenpflichtig
- Privater Eingang
- Regelmäßige Reinigung kostenpflichtig
- Rauchen verboten
- Schreibtisch/Arbeitsplatz
- Haustiere verboten
- Fahrradraum kostenlos


## Bildergalerie





### Infrastruktur

 Bus Nr.5

 SPAR Supermarkt

---

Der nächste Supermarkt ( SPAR ) ist 100 m entfernt, die Apotheke in 200 m, die Bank in 300 m, die Tankstelle in 150 m. DM Markt

## Lage

