



HAUS, 5310 MONDSEE

Haus/ Wohnung am Mondsee/ Salzkammergut bei Salzburg

Objektnummer: LDDA1

[Online ansehen und mieten](#)

Wir vermieten unser Ferienhaus am Mondsee im schönen Salzkammergut bei Salzburg. Perfekt für bis zu 4 Personen mit schönen, eingezäunten und uneinnehmbarem Garten. 2 Schlafzimmer Offener Wohnraum Mit Luxus Miele Küche Großer Doppelcarport

Zeitraum	01.05. - 31.05.2026
Personenanzahl	2
Gesamtbetrag inkl. Ust.	€ 4.048,28
Kaution	€ 3.000,00



Wohnfläche

98m²



Maximalbelegung

4 Personen



Gesamte Unterkunft [?]

1 Privates Badezimmer 2 getrennte Schlafzimmer



1. Stockwerk



Check-in

15:00 - 20:00 Uhr



Check-out

08:00 - 10:00 Uhr

Schlafmöglichkeiten

Schlafzimmer 1



1x Doppelbett (1,80 m x 2 m)



1x Kinder/Babybett

Schlafzimmer 2



1x Doppelbett (1,40 m x 2 m)

Beschreibung zur Unterkunft

Im Sommer wie im Winter ein Traum.📍

Lasst euch vom Salzkammergut verzaubern.📍📍

Max 4 Personen📍 und ein Baby

2 Schlafzimmer📍

Leider keine Tiere erlaubt📍📍

2 Doppelcarportplätze und ein überdachter/ absperrbarer Radport

Eingezäunter und uneinsehbarer Garten

Optional sind 2 Beach Cruiser zu mieten

Winter: Rodeln, Winterwandern, Skifahren (Oberraschau, Thalgauberg, Postalm), Skikurse auf Anfrage, Langlaufen, Skitouren📍📍

Sommer: Wandern, Klettern📍Schwimmen (5 min zu Fuß zum Badeplatz), Segeln, Surfen, Alpenseebad, Mountainbiken, Rennrad, Golfen (Mehrere Golfplätze), Wasserski, Weakboard, Wandern📍📍

Für Kinder: Märchenwald, Märchenweg, Alpenseebad Mondsee, Fuschlseebad, Seebad Unterrach, Nixenweg am Wasserfall, Sommerrodeln, Bauernhöfe fußläufig (Tiere streicheln und füttern), Reiten (Reiterhof), Minigolf, Gut Aidbichl

📍Seen in unmittelbarer Nähe: Mondsee, Attersee, Irrsee, Fuschlsee, Traunsee, Wolfgangsee📍📍

Städte/ Dörfer:📍

- Mondsee 3 min (Auto) auch Fußläufig📍

- Salzburg 20 min📍

- Bad Ischl (Kaiserstadt) 25 min📍

- Gmunden📍

- Sankt Wolfgang📍📍

Berge und Almen (viele fußläufig): Schafberg, Schober, Traunstein, Drachenwand, Almkogel, Kulmspitz (mit hohem Aussichtsturm)📍📍

Ausstattung & Merkmale

Grundausstattung

- Terrasse
- Internet/Wlan
- Bettwäsche
- private Toilette
- Staubsauger
- Garten
- TV
- Handtücher
- Garage
- Haartrockner

Erstversorgung

- Toilettenpapier
- Nespressokapseln
- Seife

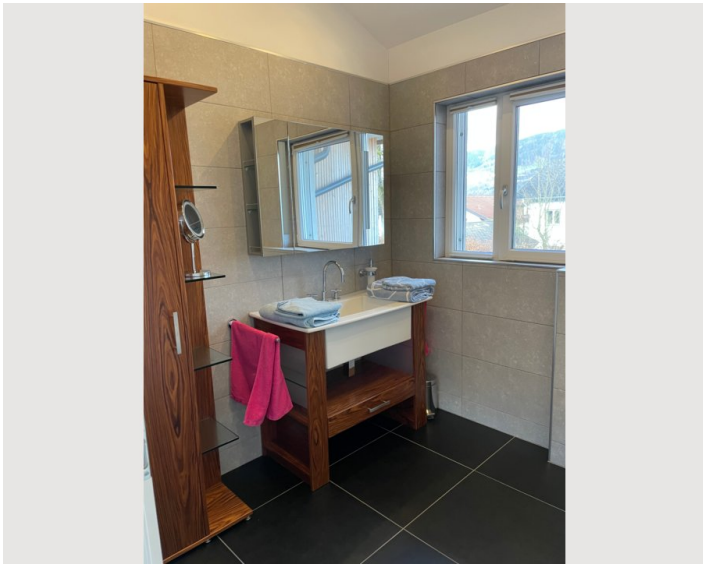
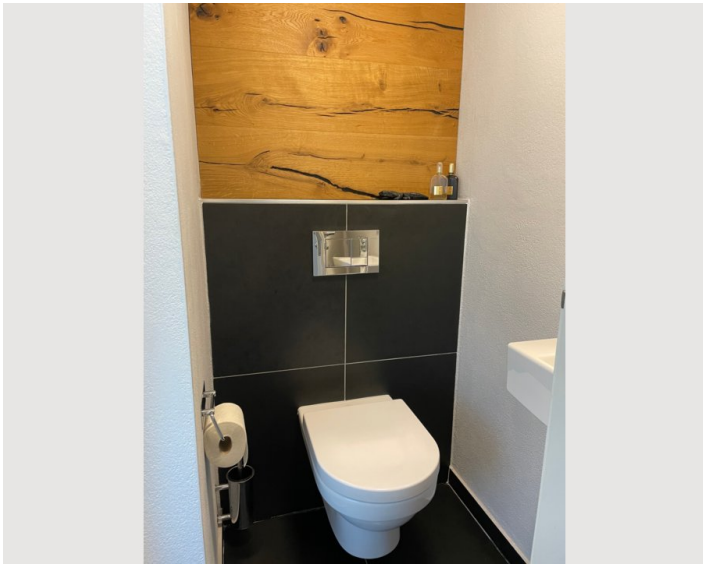
Küche

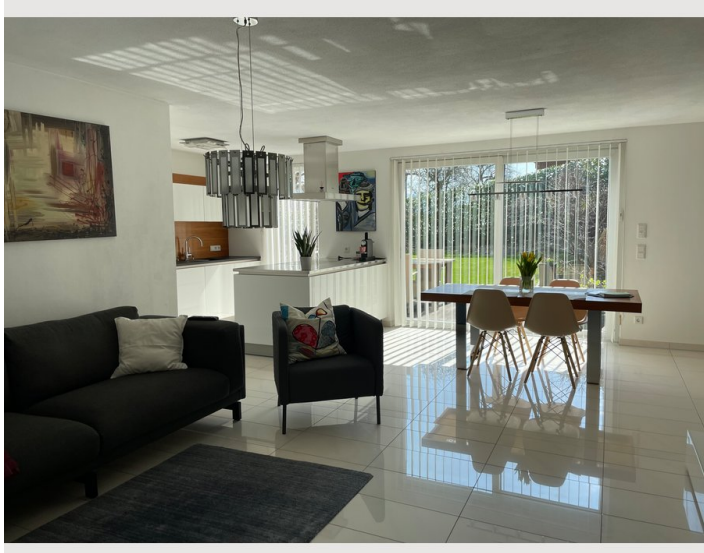
- Eigene Küche
- Gläser/Geschirr
- Geschirrspüler
- Kochutensilien
- Espressomaschine
- Dampfgarer

Informationen

- Schreibtisch/Arbeitsplatz
- Haustiere verboten
- Privater Eingang

Bildergalerie







Infrastruktur

 Mondsee Busbahnhof

Zum See und öffentlichen Badeplatz sind es 5 Minuten zu Fuß.
5 Minuten von der Autobahnabfahrt Mondsee.
Alpenseebad in 5 Minuten mit dem Auto erreichbar.
SPAR Markt, Hofer fußläufig erreichbar.
In Mondsee, Ärzte, Apotheken, Supermärkte, Tankstellen usw.

Lage

