



4 ZIMMER WOHNUNG UND MEHR, 3611 HABRUCK

Kurzzeitwohnen in der WACHAU / Krems-Land - TOP C-D

Objektnummer: QVCF1

[Online ansehen und mieten](#)

Zeitraum	09.12.2025 - 09.01.2026
Personenanzahl	2
Gesamtbetrag inkl. Ust.	€ 3.938,40
Kaution	€ 2.900,00

Diese Großwohnung, unterteilt in 2 autarken Einheiten durch das Treppenhaus, ist geeignet für bis zu 13 Firmenmitarbeiter auf insgesamt 145 qm Wohnfläche. Als beruflicher Nebenwohnsitz kann zwischen 1 und 6 Monate angemietet werden



Wohnfläche

145m²



Maximalbelegung

11 Personen



Gesamte Unterkunft [?]

2 Private Badezimmer 5 getrennte Schlafzimmer 1 Wohn-Schlafzimmer



1. Stockwerk



Check-in

16:00 - 23:00 Uhr



Check-out

05:00 - 11:00 Uhr

Schlafmöglichkeiten

Schlafzimmer 1



2x Einzelbett

Schlafzimmer 2



1x Einzelbett

Schlafzimmer 3



2x Einzelbett

Schlafzimmer 4



2x Einzelbett



1x Sofabett (1 Person)

Schlafzimmer 5



1x Einzelbett

Wohnen und Schlafen



1x Sofabett (1 Person)

Beschreibung zur Unterkunft

Diese Monteurwohnung mit 2 autarken Wohneinheiten, getrennt durch das Treppenhaus, im 1. Stock., verfügt über 7 Zimmer, 11 Einzelbetten und 2 Schlafcouches, 2 Küchen mit Spülmaschinen, 2 Badezimmer (ebenerdige Dusche), 2 WCs, 1 Balkon, 1 Waschmaschine und mindestens 3 Parkplätzen. Jede Wohnung ist 145 qm groß.

Habruck liegt im südlichen Waldviertel am Rande der Wachau auf 700 Höhenmeter.

Hier einige Topziele in der Nähe und deren Entfernungen von Ihrem Apartment aus: - Weißenkirchen an der Donau: 10 km (11 Min.) - Dürnstein an der Donau: 17 km (14 Min.) - Spitz an der Donau: 7 km (14 Min.) - Ottenschlag / Waldviertel: 14 km (16 Min.) - Krems an der Donau: 23 km (20 Min.) - Stift Melk an der Donau: 25 km (25 Min.) - Wallfahrtsort Mariataferl: 34 km (42 Min.) - Landeshauptstadt St. Pölten: 45 km (50 Min.) - Wien Zentrum: 104 km (78 Min.).

Ausstattung & Merkmale



Grundausstattung

- Balkon
- Gartenmitbenutzung
- TV
- Bettwäsche
- private Toilette
- Staubsauger
- Terrasse
- Internet/Wlan
- Private Waschmaschine
- Handtücher
- Privater Parkplatz
- Haartrockner



Erstversorgung

- Toilettenpapier
- Seife
- Shampoo



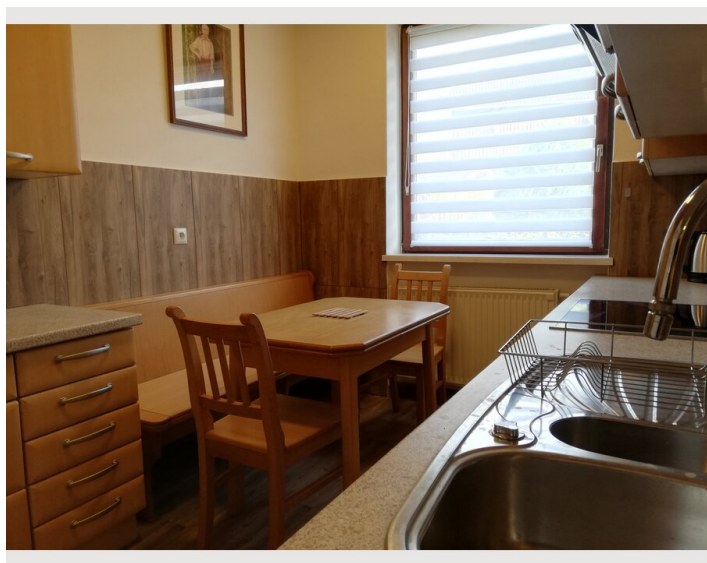
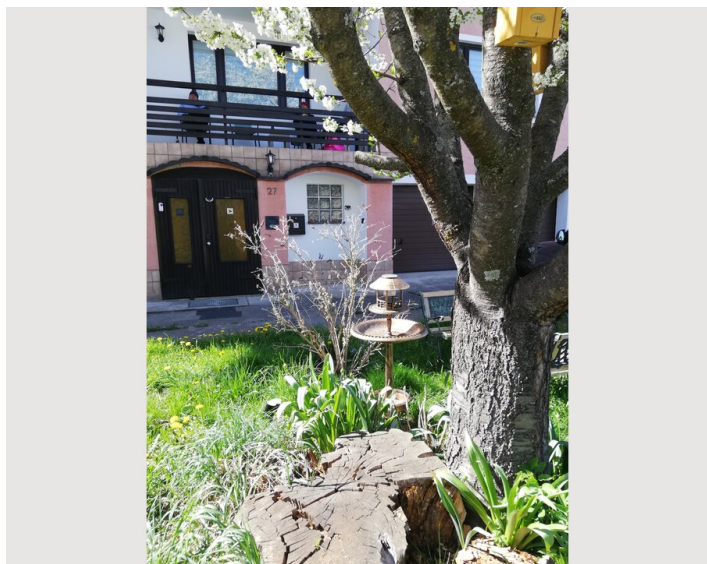
Küche

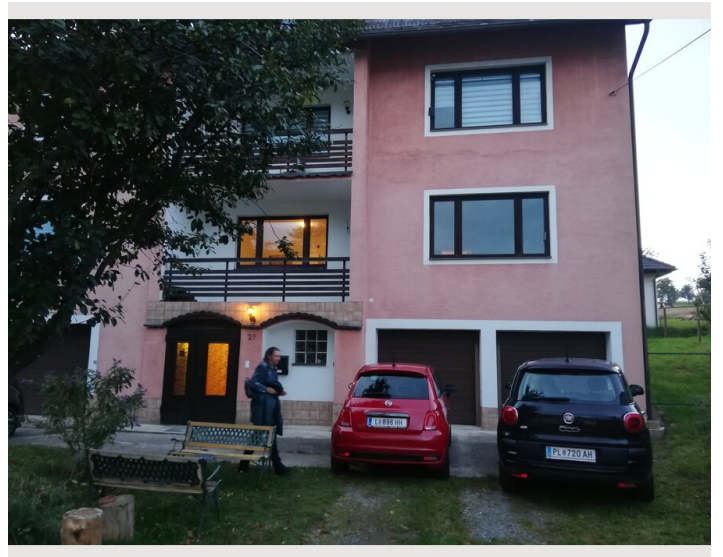
- Eigene Küche
- Gläser/Geschirr
- Geschirrspüler
- Kochutensilien
- Filterkaffee
- Mikrowelle

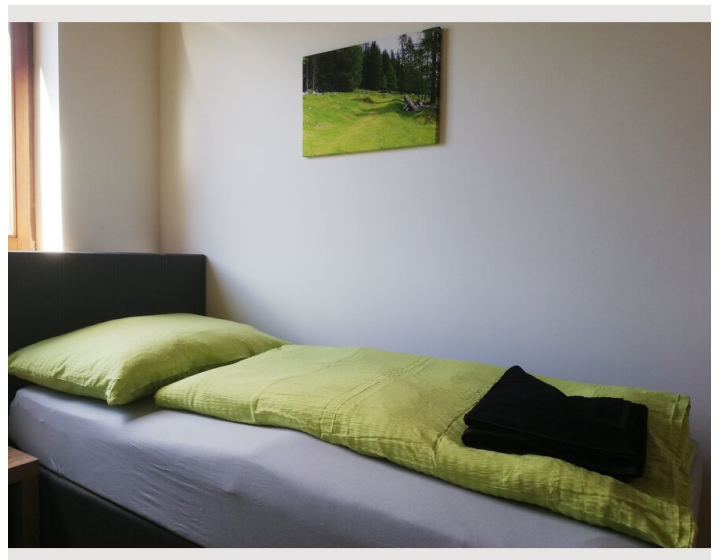
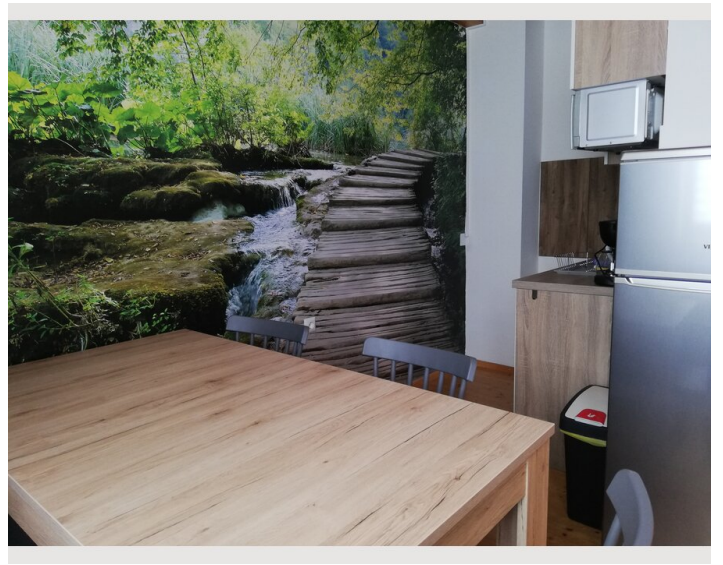
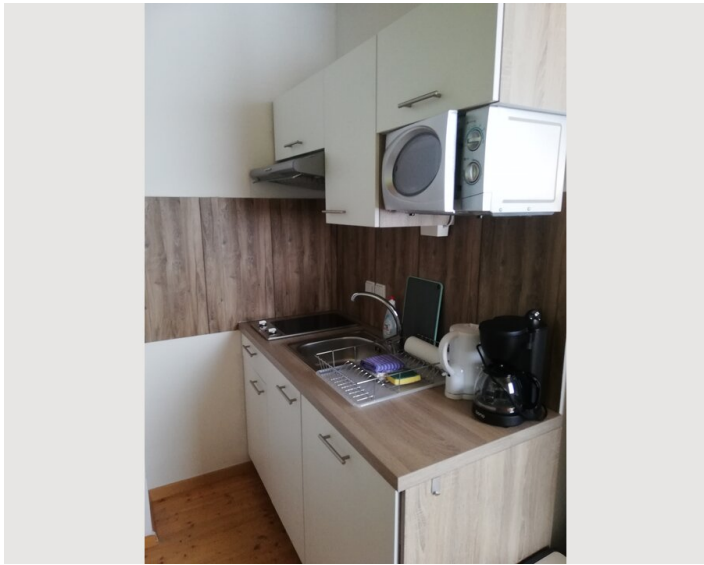
Informationen

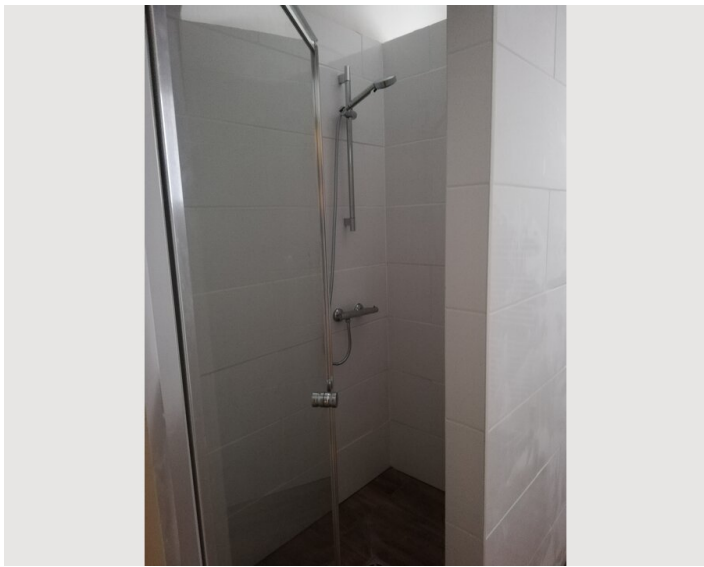
- Für Bauarbeiter geeignet
- Rauchen verboten
- Privater Eingang
- Regelmäßige Reinigung kostenpflichtig
- Für Kinder geeignet
- Schreibtisch/Arbeitsplatz
- Haustiere verboten
- Fahrradraum kostenlos

Bildergalerie










Infrastruktur

 3 Minuten vom Objekt

 10 - 15 Minuten entfernt

Das Objekt liegt in absoluter Ruhe in einem kleinen, verträumten Dorf im südlichen Waldviertel, welches an die Wachau angrenzt. Ausgedehnte Wanderwege direkt vor der Haustüre laden zu Spaziergängen an frischer Luft ein. Durch die sehr ruhige Lage können sich die Monteure nachts wunderbar erholen. Eine Bushaltestelle in nur 5 Minuten Fußweg bringt Sie im stündlichen Rhythmus nach Krems an der Donau oder auch nach Spitz, Melk etc. Mit dem Fahrzeug sind Sie binnen 15 Minuten an der Donau. Ein Lebensmittelmarkt mit Poststation, Bäckerei und Cafe finden Sie im Nachbarort Großheinrichschlag, ca. 10 Minuten entfernt. Ein sehr guter Gasthof mit heimischen Spezialitäten zu sehr günstigen Preisen, Biere und Weine aus der Region mit Kegelbahn und Disko finden Sie im Nachbarort Himberg, welches Sie aufgrund der kurzen Entfernung auch gemütlich zu Fuß erreichen können.

Lage

