



STUDIO APARTMENT, 3144 WALD

Kurzzeitwohnen am SCHLOSS WALD / St. Pölten-Land / Apartment DAVINCI

Objektnummer: VERI2

[Online ansehen und mieten](#)

Zeitraum	21.12.2025 - 21.01.2026
Personenanzahl	2
Gesamtbetrag inkl. Ust.	€ 1.790,78
Kaution	€ 1.300,00

Genießen Sie die Ruhe und Großzügigkeit Ihres Feriendomizils inmitten überbordender Natur im Elsbeerland nahe der Städte St. Pölten und Wien. Das Studio befindet sich im ehemals hochadeligen Herrensitz der Auersperg-Dynastie am Schloss Wald.



Wohnfläche

20m²



Maximalbelegung

2 Personen



Gesamte Unterkunft [?]

1 Privates Badezimmer 1 Wohn-Schlafzimmer



Erdgeschoss



Check-in

16:00 - 22:00 Uhr



Check-out

05:00 - 11:00 Uhr

Schlafmöglichkeiten

Wohnen und Schlafen



2x Einzelbett

Beschreibung zur Unterkunft

Wir bieten in unserem Einzimmer-Apartment DAVINCI am Schloss Wald, südlich der Landeshauptstadt St. Pölten (15 Minuten), Wien (45 Minuten) und Krems / Wachau (25 Minuten) eine luxuriöse Firmenwohnung mit 2 Boxspring-Einzelbetten, Küchenzeile, eigenes Bad/Dusche/WC, Arbeitsplatz, TV, Internet und kostenlosem Parkplatz an.

Abgetrennt vom Haupthaus in einem eigenen Bereich im Erdgeschoß und eigenem Zugang über einen lauschigen, sonnigen Innenhof kann man wunderbar zur Ruhe kommen.

Das Studio empfiehlt sich deshalb ganzjährig für Sommerfrischler, Wintersportler, Wanderer, Erholungssuchende und Geschäftsreisende.

Auf den Fotos sehen Sie die beiden Einzelbetten (Boxspringbetten) zusammengeschoben zu einem großen Kingsize-Bett (180 x 200 cm). Diese können jedoch leicht auseinandergeschoben werden zu zwei Einzelbetten von je 90 x 200 cm) mit genügend Abstand zueinander, so dass hier auch bequem und komfortabel 2 Firmenmitarbeiter nächtigen können.

Ausstattung & Merkmale



Grundausstattung

- Terrasse
- Gartenmitbenutzung
- TV
- Handtücher
- Parken auf der Straße ohne zeitliche Begrenzung kostenlos möglich
- Reinigungsutensilien
- Garten
- Internet/Wlan
- Bettwäsche
- private Toilette
- Staubsauger
- Haartrockner



Erstversorgung

- Toilettenpapier
- Shampoo



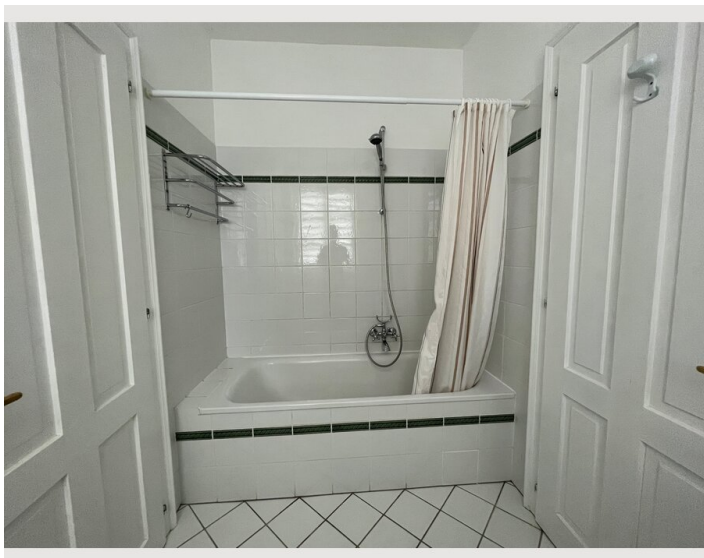
Küche

- Kitchenette
- Gläser/Geschirr
- Mikrowelle
- Kochutensilien
- Filterkaffee

Informationen

- Für Bauarbeiter geeignet
- Rauchen verboten
- Privater Eingang
- Regelmäßige Reinigung kostenpflichtig
- Für Kinder ungeeignet
- Schreibtisch/Arbeitsplatz
- Haustiere verboten

Bildergalerie





Infrastruktur



1 Minute vom Apartment entfernt



10 Minuten entfernt



10 Minuten entfernt



ca. 60 Minuten entfernt

Im 30 minütigen Abstand fährt ein Bus binnen 30 Minuten zum Hauptbahnhof in die Landeshauptstadt St. Pölten. Die Bushaltestelle befindet sich unmittelbar am Apartment. Mit dem Auto sind Sie in maximal 15 Minuten in St. Pölten.

Tankstelle, Lebensmittelläden, diverse Gasthöfe befinden sich im Umkreis von 10 Minuten vom Objekt entfernt. In Pyhra befindet sich zudem eine der schönsten Naturbadeanlagen mit Bistro.

Der internationale Flughafen Wien-Schwechat ist rund 60 Minuten und ca. 90 km entfernt.

Lage

