



2 ZIMMER WOHNUNG, 3144 WALD

Kurzzeitwohnen am SCHLOSS WALD / St. Pölten-Land / 2-Zimmer-Apartment RAPHAEL

Objektnummer: VERY3

[Online ansehen und mieten](#)

Genießen Sie die Ruhe und Großzügigkeit Ihres Feriendomizils inmitten überbordender Natur im Elsbeerland nahe der Städte St. Pölten und Wien. Das 2-Zimmer-Apartment befindet sich im ehemaligen Herrnsitz der Auersperg-Dynastie am Schloss Wald.

Zeitraum	06.04. - 06.05.2026
Personenanzahl	2
Gesamtbetrag inkl. Ust.	€ 2.265,83
Kaution	€ 1.700,00


 **Wohnfläche**
35m²

 **Maximalbelegung**
3 Personen

 **Gesamte Unterkunft** 
1 Privates Badezimmer 1 getrenntes Schlafzimmer 1 Wohn-Schlafzimmer

 **Erdgeschoss**

 **Check-in**
16:00 - 22:00 Uhr

 **Check-out**
05:00 - 11:00 Uhr

Schlafmöglichkeiten

Schlafzimmer



2x Einzelbett

Wohnen & Schlafen



1x Sofabett (1 Person)

Beschreibung zur Unterkunft

Wir bieten in unserem Zweizimmer-Apartment RAPHAEL am Schloss Wald, südlich der Landeshauptstadt St. Pölten (15 Minuten), Wien (45 Minuten) und Krems / Wachau (25 Minuten) eine luxuriöse Firmenwohnung mit 2 Boxspring-Einzelbetten, Küchenzeile, eigenes Bad/Dusche/WC, Arbeitsplatz, TV, Internet und kostenlosem Parkplatz an. Abgetrennt vom Haupthaus in einem eigenen Bereich im Erdgeschoß und eigenem Zugang über einen lauschigen, sonnigen Innenhof kann man wunderbar zur Ruhe kommen.

Das Apartment empfiehlt sich deshalb ganzjährig für Sommerfrischler, Wintersportler, Wanderer, Erholungssuchende und Geschäftsreisende.

Auf den Fotos sehen Sie die beiden Einzelbetten (Boxspringbetten) sowohl zusammengeschoben zu einem großen Kingsize-Bett (180 x 200 cm) als auch auseinandergeschoben zu zwei Einzelbetten von je 90 x 200 cm) mit genügend Abstand zueinander, so dass hier auch bequem und komfortabel 2 Firmenmitarbeiter nächtigen können.

Im Wohn/Schlafzimmer finden Sie eine riesige Wohnlandschaft mit hochqualitativer Bettfunktion (1,40 x 200 cm).

Ausstattung & Merkmale



Grundausstattung

- Terrasse
- Gartenmitbenutzung
- TV
- Handtücher
- Parken auf der Straße ohne zeitliche Begrenzung kostenlos möglich
- Reinigungsutensilien
- Garten
- Internet/Wlan
- Bettwäsche
- private Toilette
- Staubsauger
- Haartrockner



Erstversorgung

- Toilettenpapier
- Shampoo



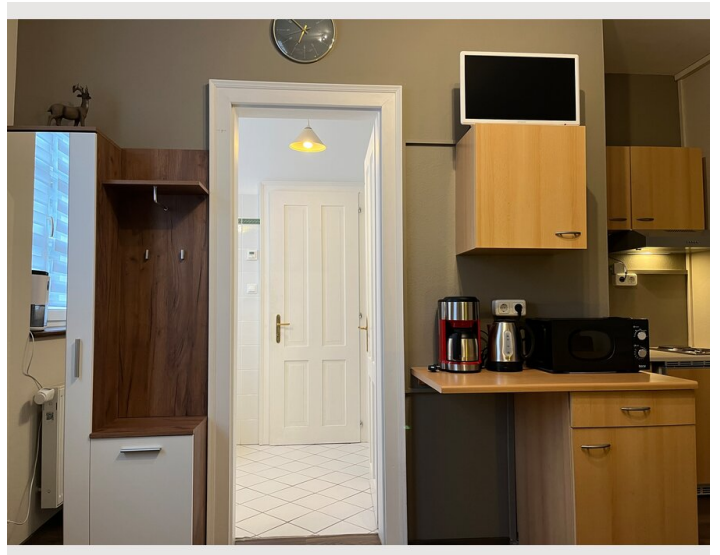
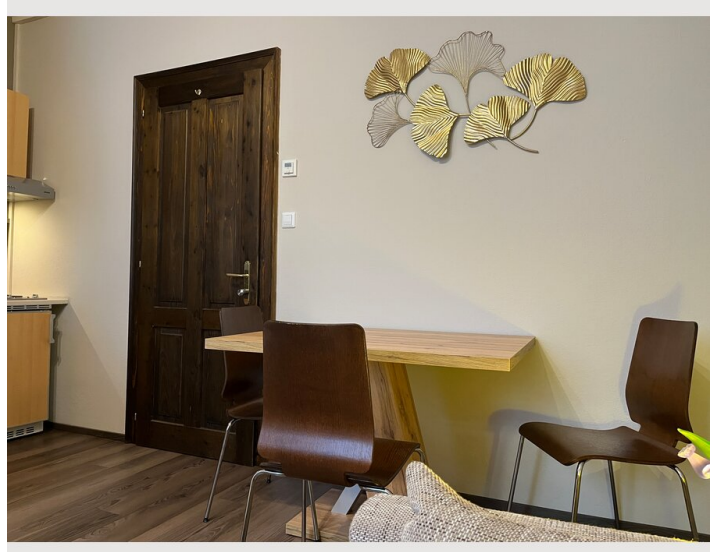
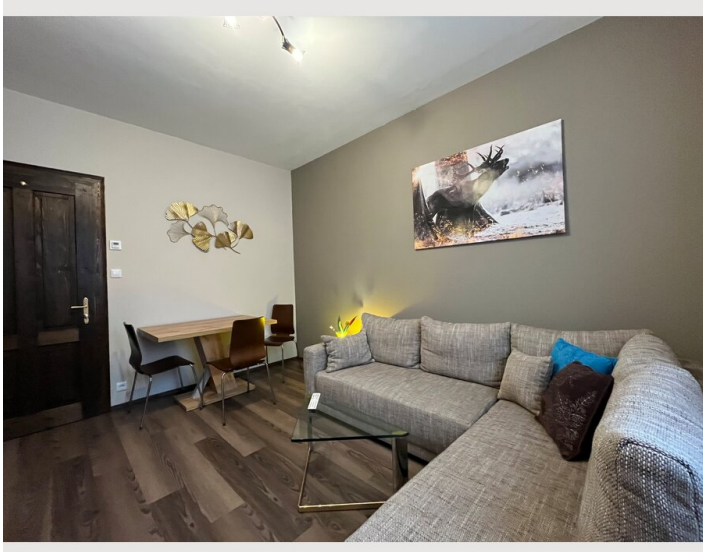
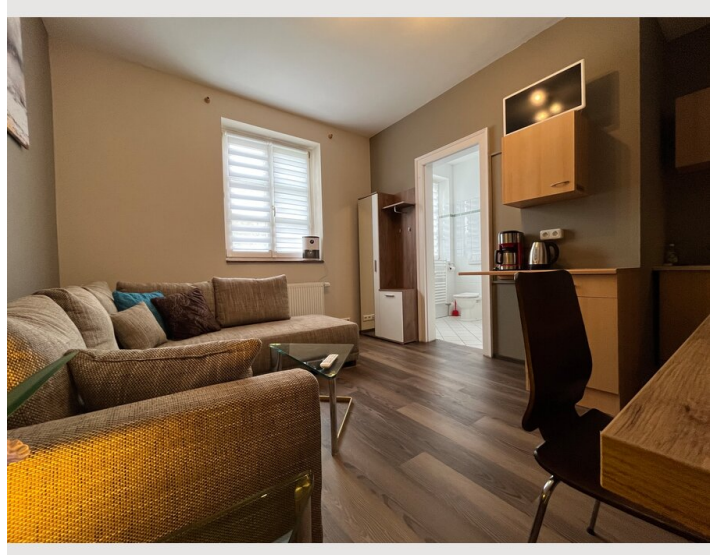
Küche

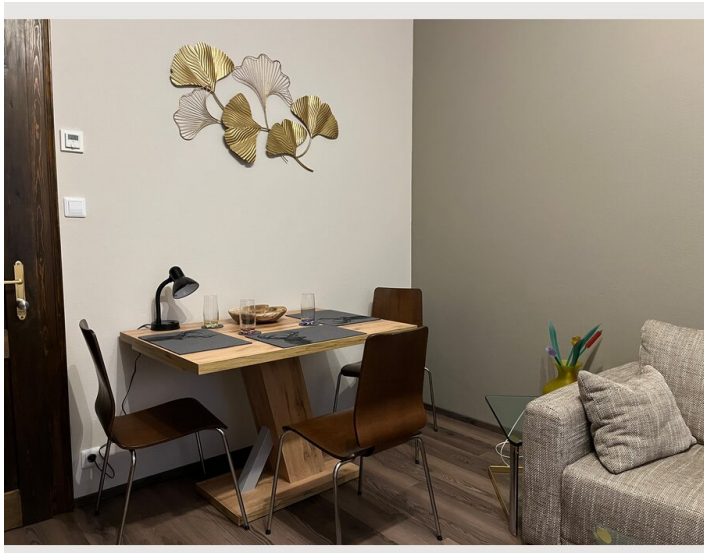
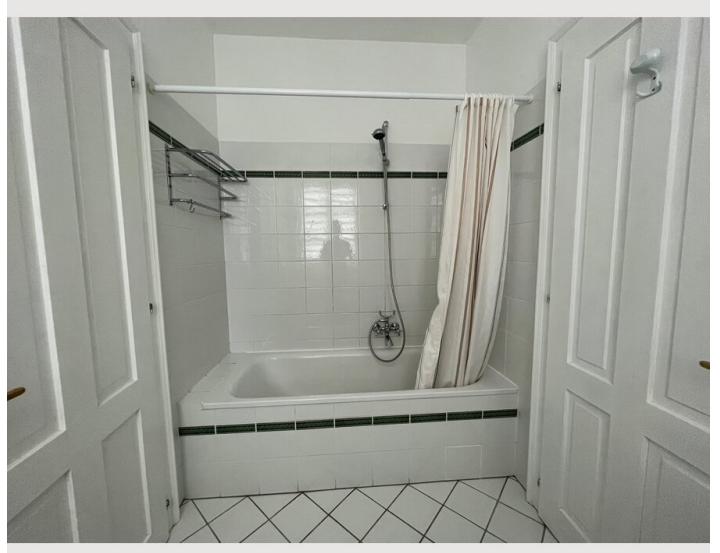
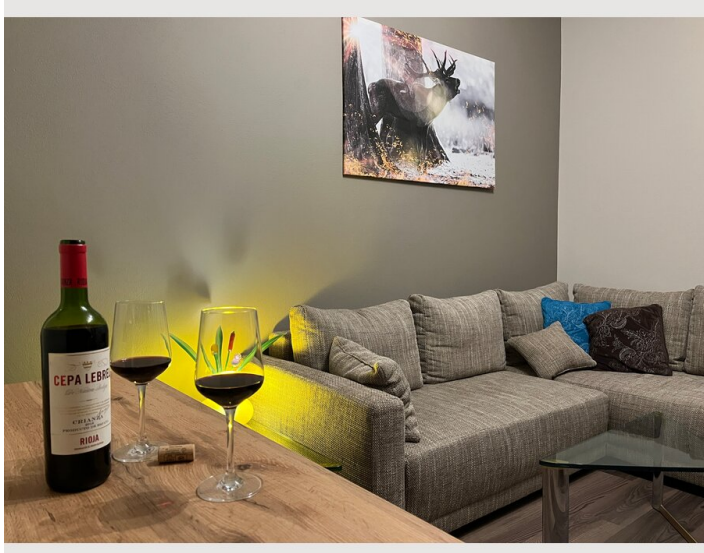
- Kitchenette
- Filterkaffee
- Gläser/Geschirr
- Mikrowelle

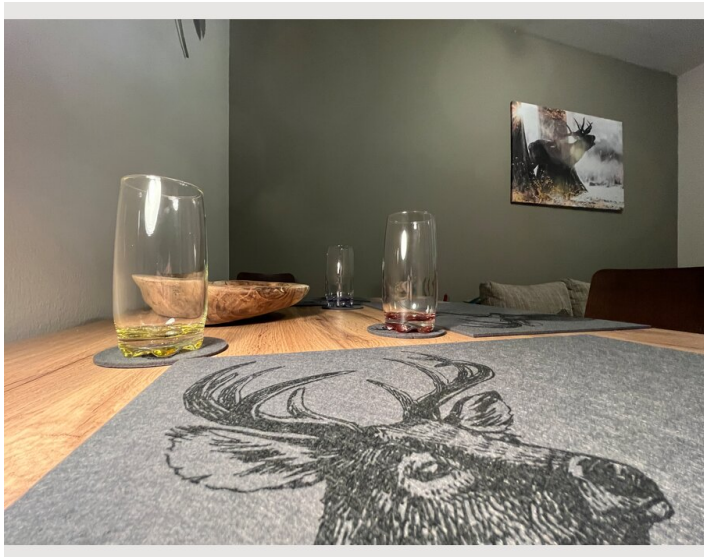
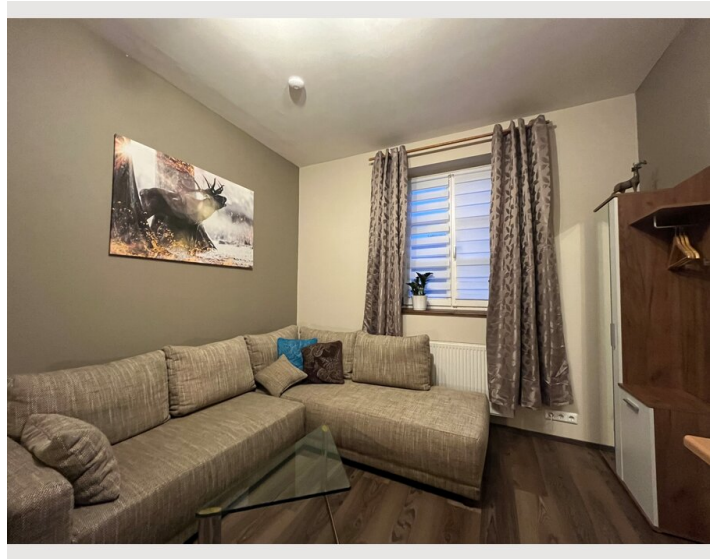
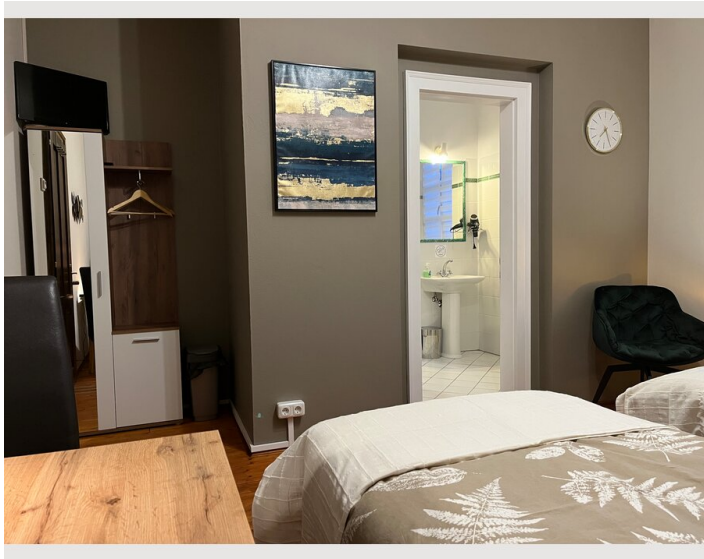
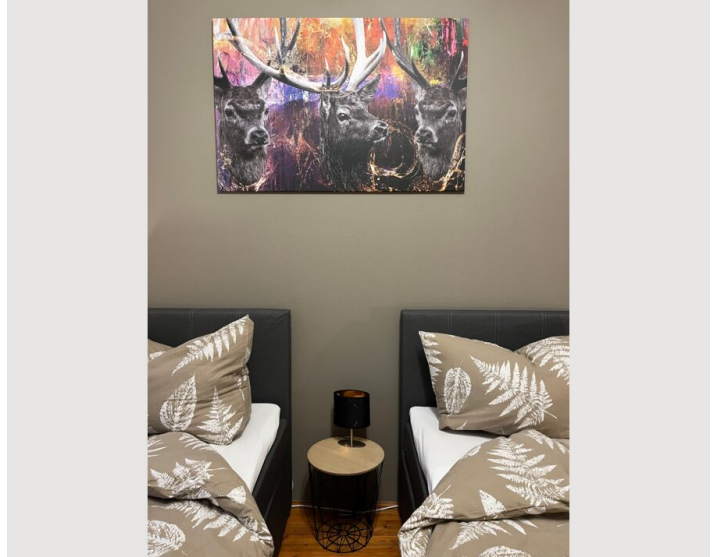
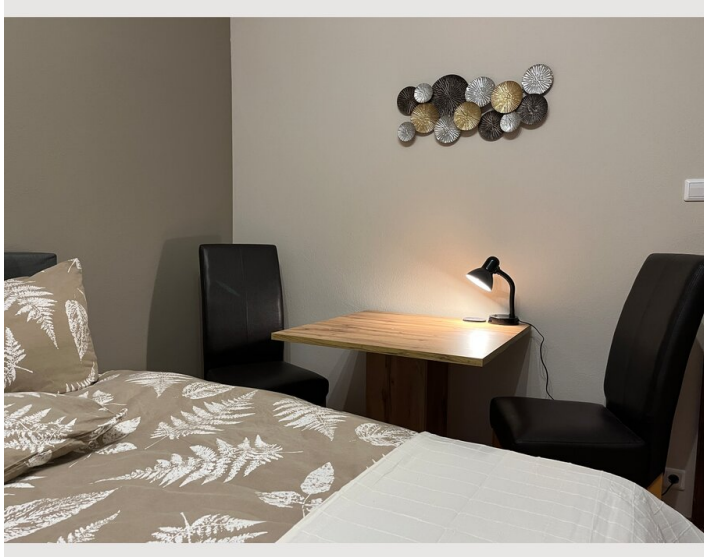
Informationen

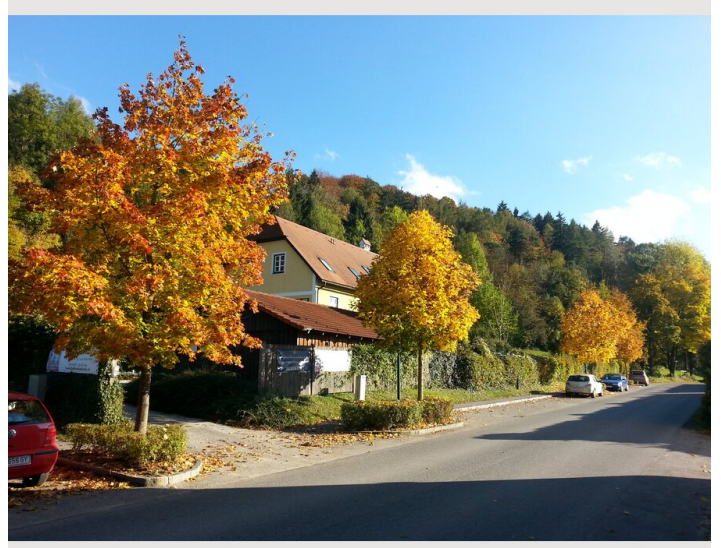
- Für Bauarbeiter geeignet
- Rauchen verboten
- Privater Eingang
- Regelmäßige Reinigung kostenpflichtig
- Für Kinder ungeeignet
- Schreibtisch/Arbeitsplatz
- Haustiere verboten

Bildergalerie











Infrastruktur

 1 Minute vom Apartment entfernt

 10 Minuten entfernt

 10 Minuten entfernt

 ca. 60 Minuten entfernt

Im 30 minütigen Abstand fährt ein Bus binnen 30 Minuten zum Hauptbahnhof in die Landeshauptstadt St. Pölten. Die Bushaltestelle befindet sich unmittelbar am Apartment. Mit dem Auto sind Sie in maximal 15 Minuten in St. Pölten.

Tankstelle, Lebensmittelläden, diverse Gasthöfe befinden sich im Umkreis von 10 Minuten vom Objekt entfernt. In Pyhra befindet sich zudem eine der schönsten Naturbadeanlagen mit Bistro.

Der internationale Flughafen Wien-Schwechat ist rund 60 Minuten und ca. 90 km entfernt.

Lage

