

3 ZIMMER WOHNUNG, 9020 KLAGENFURT AM WÖRTHERSEE

City und See! - Top Familienwohnung in Klagenfurt am Wörthersee

Objektnummer: ITKO2

[Online ansehen und mieten](#)

10 Minuten zu Fuß in die Klagenfurter City und in 15 Minuten mit dem Fahrrad zum Wörthersee!

Zeitraum	09.12.2025 - 09.01.2026
Personenanzahl	2
Gesamtbetrag inkl. Ust.	€ 2.414,20
Kaution	€ 1.600,00



Wohnfläche

70m²



Maximalbelegung

6 Personen



Gesamte Unterkunft [?]

1 Privates Badezimmer 2 getrennte Schlafzimmer 1 Wohn-Schlafzimmer



1. Stockwerk

Lift vorhanden



Check-in

17:00 - 22:00 Uhr



Check-out

00:00 - 12:00 Uhr

Schlafmöglichkeiten

Schlafzimmer 1



1x Doppelbett (1,80 m x 2 m)

Schlafzimmer 2



1x Doppelbett (1,60 m x 2 m)

Wohnen und Schlafen



1x Sofabett (2 Personen)

Beschreibung zur Unterkunft

Die Wohnung ist dzt. ab 1. August 2024 wieder verfügbar! Möchten Sie unkompliziert in Klagenfurt am Wörthersee in einer neu sanierten und komplett hochwertig eingerichteten und voll ausgestatteten 3-Zimmer-Wohnung mit ca. 6m²-Loggia verbringen? Ausreichend Platz für die ganze Familie (Wohnküche, Schlafzimmer, Gäste-, Arbeits- oder Kinderzimmer). Ein hochwertiges Kingsize-Bett im Schlafzimmer und eine Schlafcouch mit Memoryschaum-Matratzentopper im Gästezimmer sorgen für erholsamen Schlaf für bis zu 4 Erwachsene. Allenfalls können noch bis zu 2 weitere Personen auf der Wohnzimmercouch zu Gast sein. Die Lage ist top, ca. 10-Gehminuten in die Klagenfurter City oder 15 Minuten mit dem Fahrrad unter schattigen Bäumen den Lendkanal entlang zum Strandbad Maria Loretto oder Klagenfurt/Wörthersee! Koffer packen und eine gute Zeit verbringen. Miete ab 1 Monat möglich. Die Miete ist eine Pauschalmiete inkl. Hausbetriebskosten, Warmwasser, Heizung, Stromkosten und Internetanschluss. Für Fragen freuen wir uns auf Ihre Nachricht!

Ausstattung & Merkmale



Grundausstattung

- Loggia
- TV
- Bettwäsche
- private Toilette
- Bügeleisen & Bügelbrett
- Haartrockner
- Gartenmitbenutzung
- Private Waschmaschine
- Handtücher
- Staubsauger
- Reinigungsutensilien



Pool

- Schwimmteich



Erstversorgung

- Toilettenpapier
- Seife
- auf Anfrage Kühlschrankfüllung
- Shampoo
- Nespressokapseln



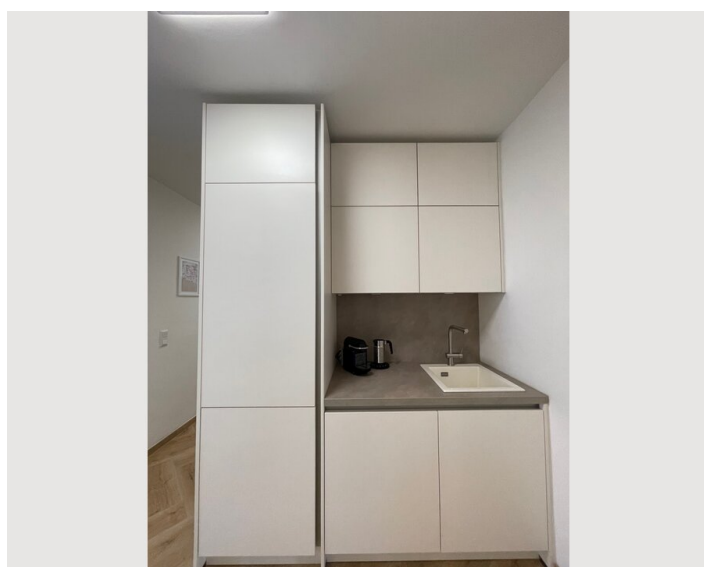
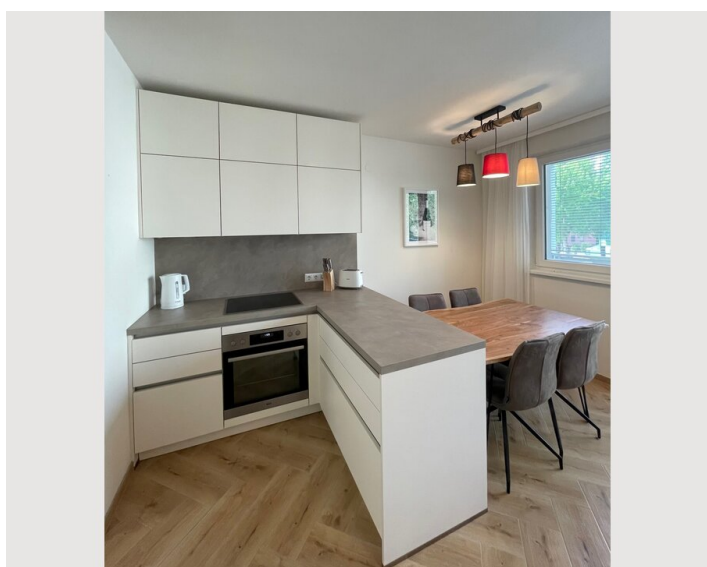
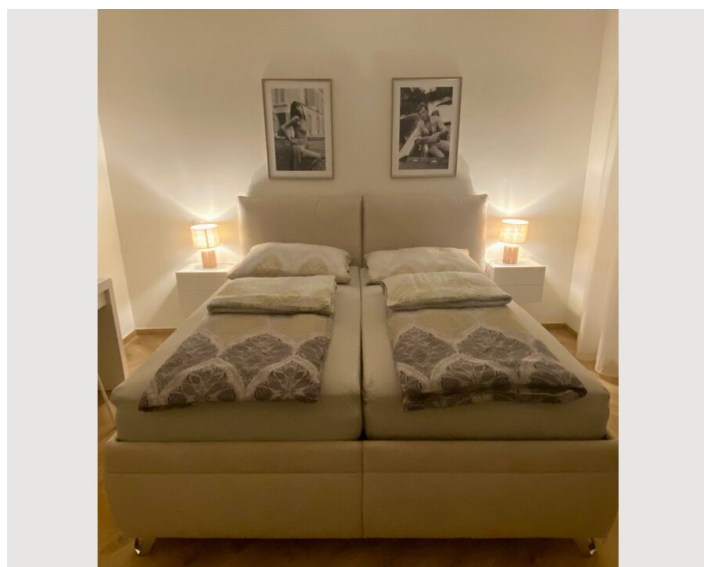
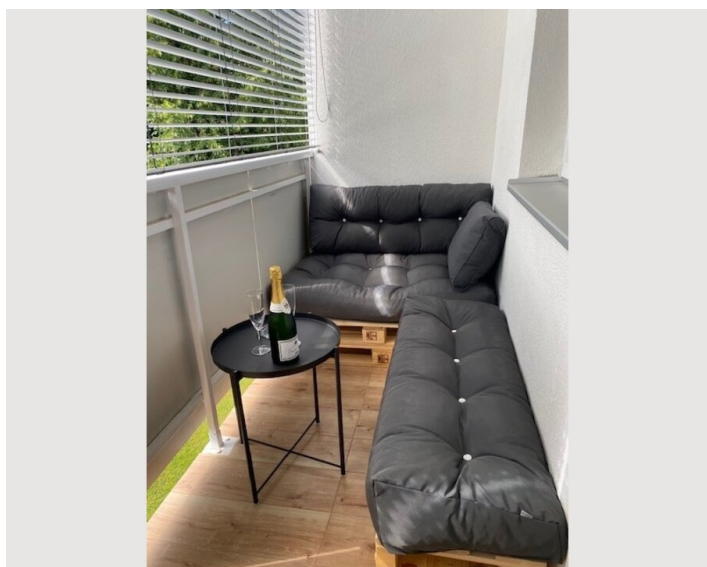
Küche

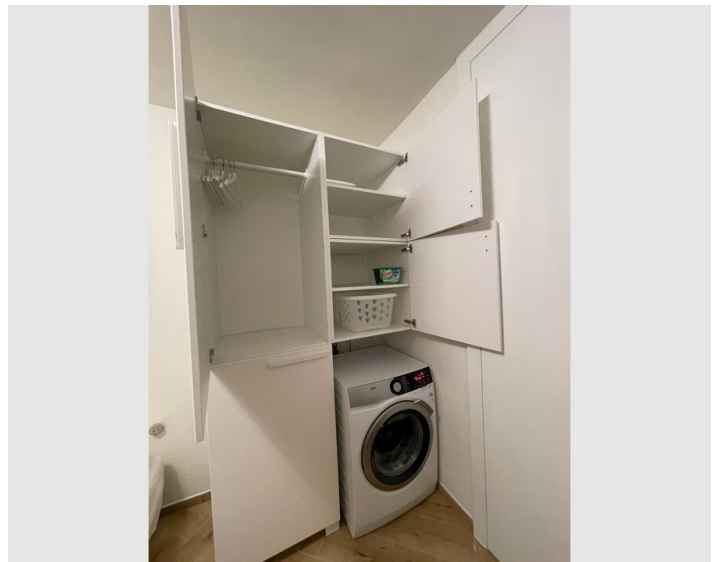
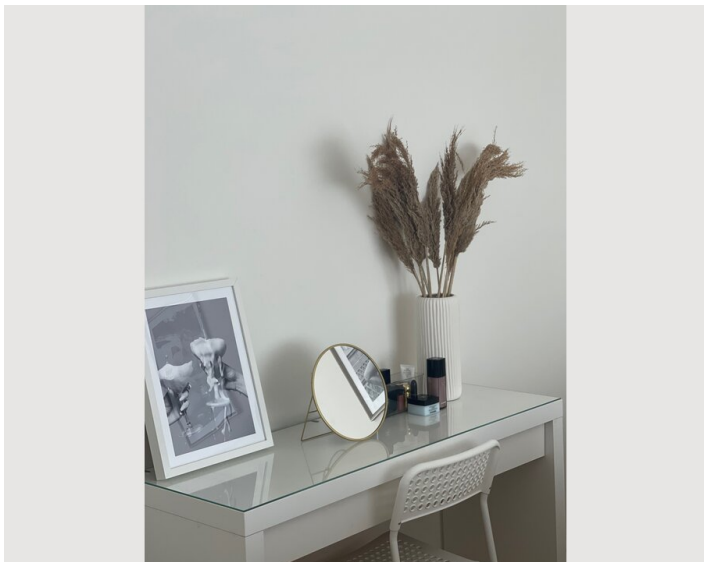
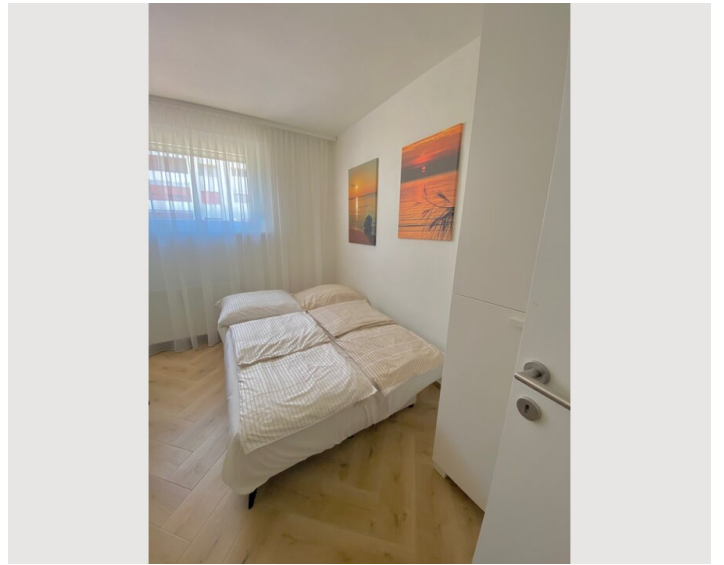
- Eigene Küche
- Gläser/Geschirr
- Geschirrspüler
- Kochutensilien
- Espressomaschine

Informationen

- Für Kinder geeignet
- Kurzparkzone kostenlos
- Schreibtisch/Arbeitsplatz
- Regelmäßige Reinigung kostenpflichtig
- Rauchen verboten
- Kurzparkzone kostenpflichtig
- Haustiere auf Anfrage
- Fahrradraum kostenlos

Bildergalerie









Infrastruktur

 Lidl, 5-Gehminuten

 Airport Klagenfurt 15-Autominuten

 Hauptbahnhof 20-Gehminuten

Sie erreichen sämtliche Geschäfte des täglichen Bedarfs im Umkreis von 5-15 Gehminuten!

Lage

