



2 ZIMMER WOHNUNG, 1140 WIEN

## Ruhiges und gemütliches Apartment in Breitensee

Objektnummer: EMZJ1

[Online ansehen und mieten](#)

Die Wohnung ist in einer ruhigen Wohngegend in der Nähe von Schönbrunn und des schönen Auer-Welschbach-Parks. Super öffentliche Anbindung! U-Bahn etc. in ca. 5min Gehweg erreichbar.

<b>Zeitraum</b>	26.05. - 26.06.2026
<b>Personenanzahl</b>	2
<b>Gesamtbetrag</b> inkl. Ust.	€ 1.518,06
Kaution	€ 1.100,00



### Wohnfläche

43m<sup>2</sup>



### Maximalbelegung

4 Personen



### Gesamte Unterkunft <sup>?</sup>

1 Privates Badezimmer 1 getrenntes Schlafzimmer 1 Wohn-Schlafzimmer



### 1. Stockwerk



### Check-in

11:00 - 20:00 Uhr



### Check-out

07:00 - 12:00 Uhr

## Schlafmöglichkeiten

### Schlafzimmer



1x Doppelbett (1,60 m x 2 m)

### Wohnen & Schlafen



1x Sofabett (2 Personen)

## Beschreibung zur Unterkunft

Die Wohnung ist in einem modern-renovierten Wiener-Altbau-Haus (Baujahr ~1900), super aufgeteilt und daher trotz der Größe recht geräumig. Eine Fußbodenheizung schafft ein angenehmes Klima, für Romantiker gibt es auch einen Holzofen. Alles wichtige ist in Gehreichweite: U-Bahn / S-Bahn / Straßenbahnen, mehrere Supermärkte, Restaurants, Apotheke / Krankenhaus, Schönbrunn, großer schöner Park, Radfahr-Straße ins Zentrum. Im begrünten Innenhof kann man 2 Räder anhängen. Der Fernseher ist ein Smart-TV und kann keine TV-Sender empfangen.

### Ausstattung & Merkmale

#### Grundausstattung

- Gartenmitbenutzung
- TV
- Bettwäsche
- private Toilette
- Bügeleisen & Bügelbrett
- Haartrockner
- Internet/Wlan
- Private Waschmaschine
- Handtücher
- Staubsauger
- Reinigungsutensilien

#### Feuerstelle

- Schwedenofen

#### Erstversorgung

- Toilettenpapier
- Nespressokapseln

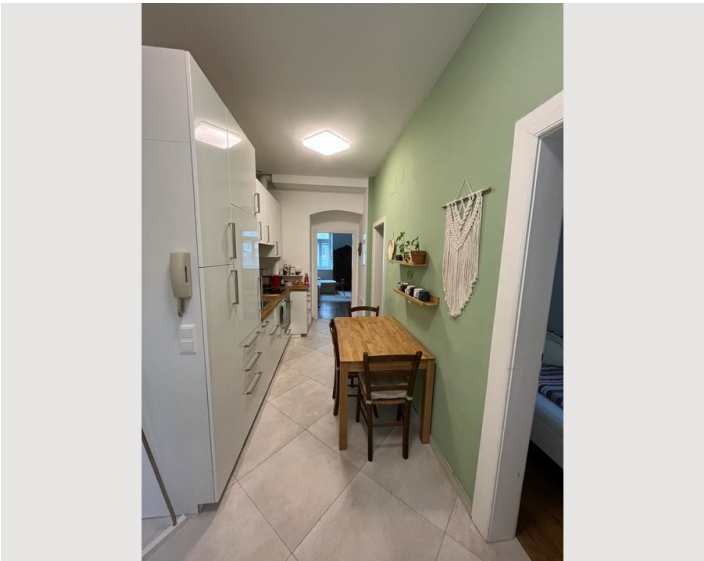
#### Küche

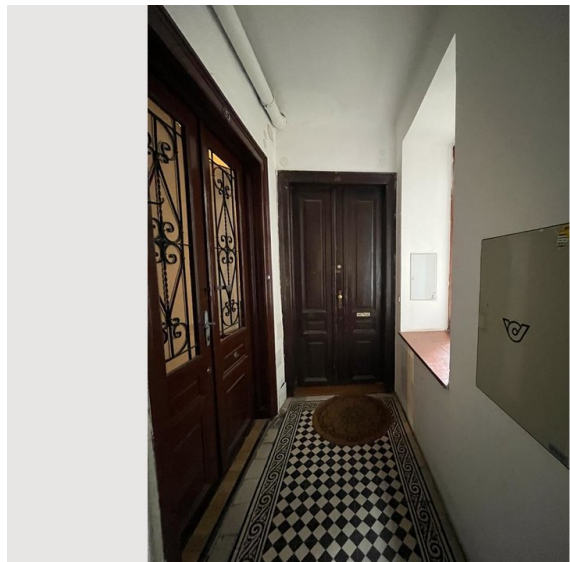
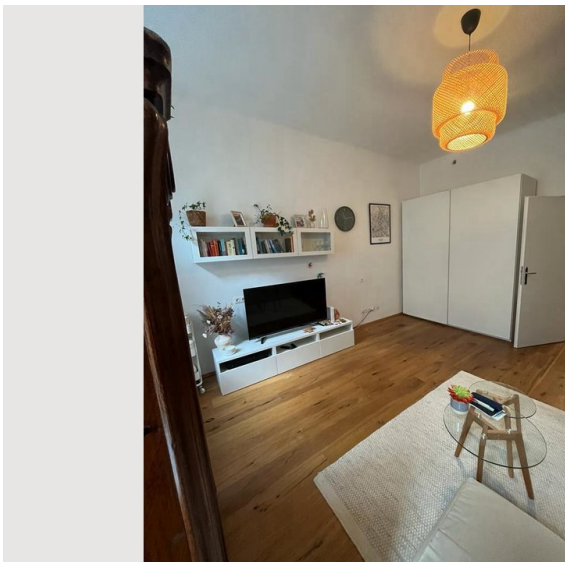
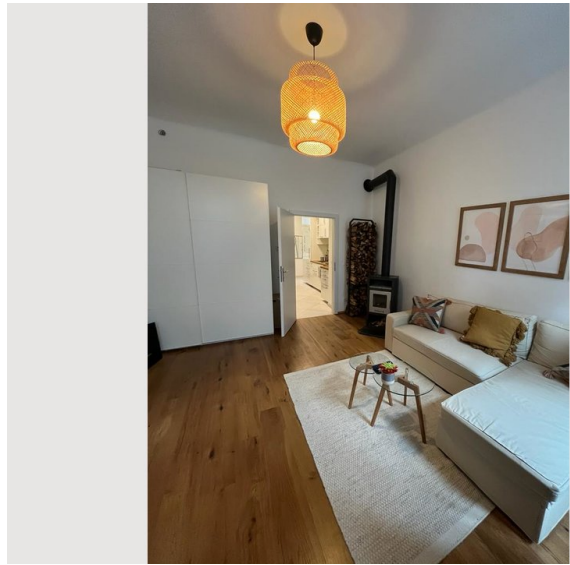
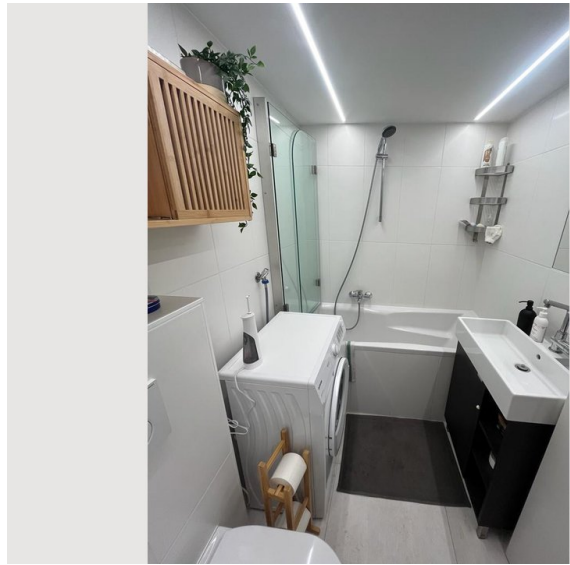
- Eigene Küche
- Gläser/Geschirr
- Geschirrspüler
- Kochutensilien
- Espressomaschine

### Informationen




- Für Kinder geeignet
- Kurzparkzone kostenpflichtig
- Privater Eingang
- Fahrradraum kostenlos
- Rauchen verboten
- Schreibtisch/Arbeitsplatz
- Haustiere verboten

**Bildergalerie**





## Infrastruktur

-  Billa, Billa+, Spar, DM, Bipa, etc in Gehreichweite
-  Per U3 ist man in ca 20min am Stephansplatz
-  Der Westbahnhof ist in ca 15min per U3 erreichbar
-  U3 Hütteldorfer Straße in 5min Gehdistanz

Alles wichtige ist in Gehreichweite: U-Bahn / S-Bahn / Straßenbahnen, mehrere Supermärkte, Restaurants, Apotheke / Krankenhaus, Schönbrunn, großer schöner Park, Radfahr-Straße ins Zentrum. Im Innenhof kann man 2 Räder anhängen.

## Lage

