



2 ZIMMER WOHNUNG, 1100 WIEN

## Sehr helle und zentral gelegene 2 Zimmer Dachterrassenwohnung

Objektnummer: SCHI3

[Online ansehen und mieten](#)

<b>Zeitraum</b>	18.12.2025 - 18.01.2026
<b>Personenanzahl</b>	2
<b>Gesamtbetrag</b> inkl. Ust.	€ 1.892,46
Kaution	€ 1.400,00



### Wohnfläche

62m<sup>2</sup>



### Maximalbelegung

2 Personen



### Gesamte Unterkunft <sup>?</sup>

1 Privates Badezimmer 1 getrenntes Schlafzimmer



### Erdgeschoss

Lift vorhanden

## Schlafmöglichkeiten

### Schlafzimmer



1x Doppelbett (1,80 m x 2 m)



1x Sofabett (2 Personen)

## Beschreibung zur Unterkunft

Sehr helle 2 Zimmer Wohnung mit Dachterrasse (Größe der Dachterrasse 30 Quadratmeter) in südlicher Ausrichtung (kein Weitblick)

Fußbodenheizung mittels Fernwärme

3 fach isolierverglaste Kunststofffenster in weiß

Split Klimagerät der Marke Mitsubishi in Wohn- und Schlafzimmer

Alle Zimmer separat vom Vorraum aus begehbar (siehe Grundriss)

Einbauküche von DAN; Kühl- und Gefrierkombination, e-Herd, Cerankochfeld, Dunstabzug, vollintegrierter Geschirrspüler, Spüle

Sicherheitstüre sowie Gegensprechanlage mit Videoansicht

Sichtschutz mittels Markisoletten.

Der Eingang des Hauses ist 50 Meter vom Hintereingang des Hauptbahnhofes Wien entfernt.

Öffentliche Verkehrsmittel: Regional- (mehrere S Bahnen) und Fernverkehr per Zug vom Hauptbahnhof, U1 Südtiroler Platz fußläufig 3 Minuten, Straßenbahnlinie D vor dem Haus, Straßenbahnlinien 18 und O fußläufig in 3 Minuten erreichbar, Buslinie 13A in 3 Minuten fußläufig erreichbar, Buslinie 69A vor dem Haus.

Bildungscampus Sonnwendviertel 5 Min zu Fuß;

Schweizergarten 2 Min zu Fuß;

Belvedere 3 Min zu Fuß;

Arsenal 3 Min zu Fuß;

Nahversorger: Interspar am Hauptbahnhof, Billa Filiale Sonnwendgasse 3 Min fußläufig.

WOHNUNG WIRD VOLL MÖBLIERT ZUR KURZZEITMIETE (mindestens 1 Monat, maximal 6 Monate Mietdauer)  
VERGEBEN!

## Ausstattung & Merkmale



### Grundausstattung

- private Toilette
- TV
- Handtücher
- Waschmaschine
- Internet/Wlan
- Bettwäsche



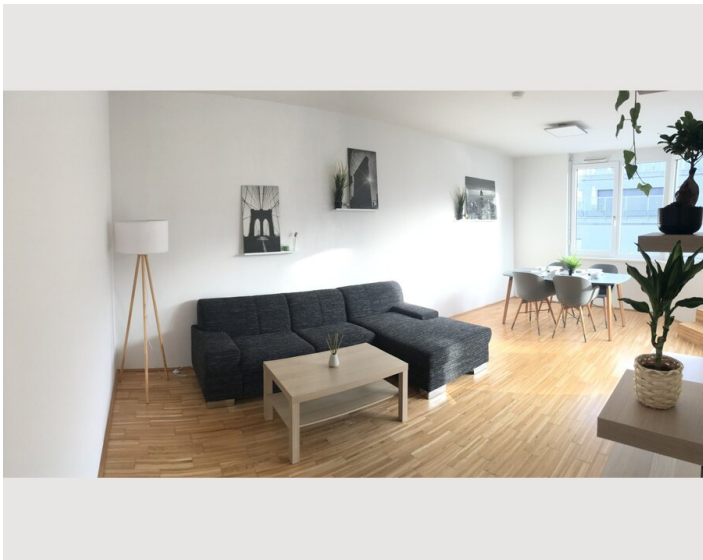
### Küche

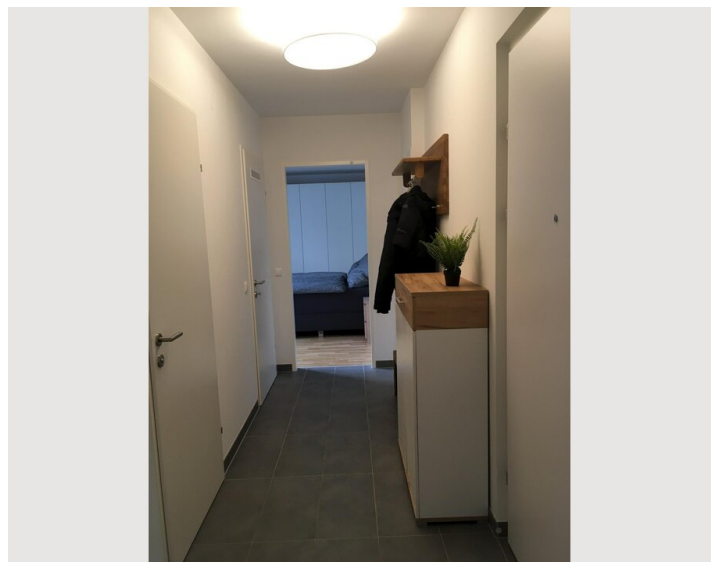
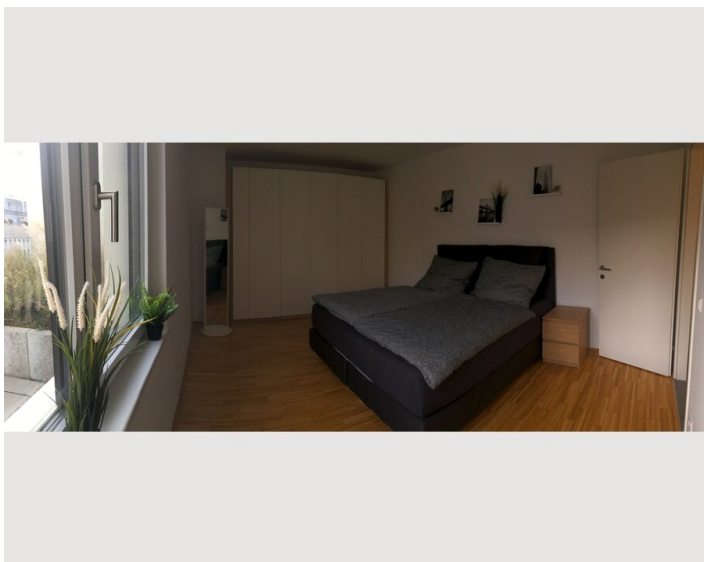
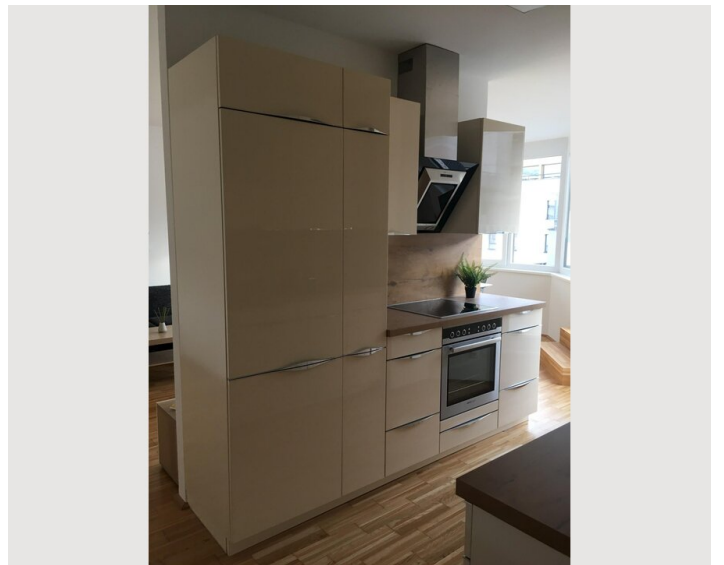
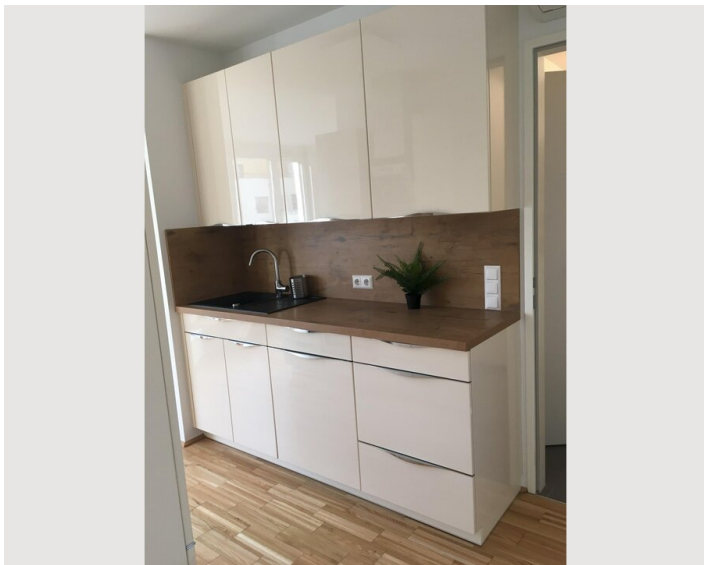
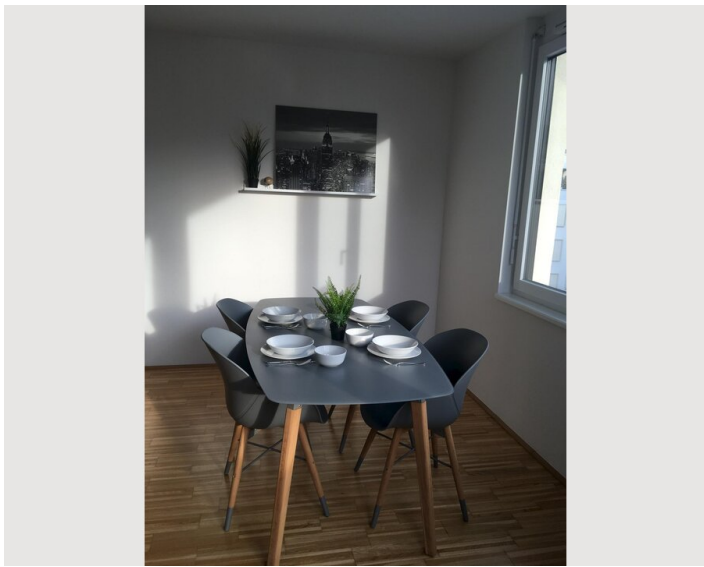
- Eigene Küche
- Geschirrspüler
- Kitchenette
- Gläser/Geschirr

## Informationen

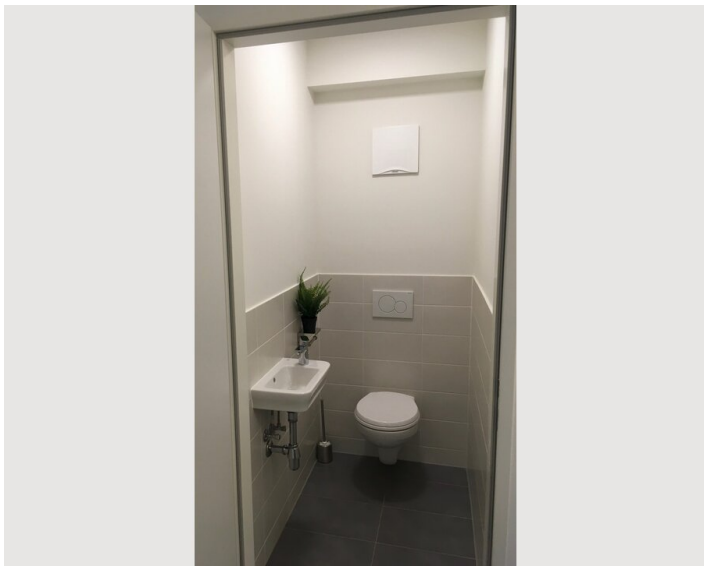
- Rauchen verboten
- Kurzparkzone kostenpflichtig
- Haustiere verboten

## Bildergalerie









### Lage

