

2 ZIMMER WOHNUNG, 5020 SALZBURG

Sonnige Dachgeschosswohnung mit herrlichem Fernblick und Altbau-Flair, Maxglan

Objektnummer: MELV3

[Online ansehen und mieten](#)

Zeitraum	16.04. - 16.05.2026
Personenanzahl	2
Gesamtbetrag inkl. Ust.	€ 2.206,56
Kaution	€ 1.700,00



Wohnfläche

59m²



Maximalbelegung

2 Personen



Gesamte Unterkunft [?]

1 Privates Badezimmer 1 getrenntes Schlafzimmer



3. Stockwerk



Check-in

10:00 - 20:00 Uhr



Check-out

10:00 - 12:00 Uhr

Schlafmöglichkeiten

Schlafzimmer



1x Doppelbett (1,60 m x 2 m)

Beschreibung zur Unterkunft

Diese freundliche Dachgeschoßwohnung (3.OG) ist von Osten, Süden und Westen lichtdurchflutet und befindet sich in einem schönen Altbau aus der Jahrhundertwende. An sonnigen Tagen genießen Sie einen herrlichen Blick über die Stadt hin bis zu Untersberg und Gaisberg.

Die Wohnung ist zentral mitten zwischen Altstadt und Autobahnabfahrt Salzburg-Kleßheim gelegen.

Altstadt: ca. 10 Fahrminuten (2,8 km)

Bahnhof: ca. 11 Fahrminuten (3,1 km)

Flughafen: ca. 6 Fahrminuten (2,9 km)

Uniklinikum Salzburg: ca. 2 Fahrminuten (800m)

Einkaufszentrum Europark: ca. 5 Fahrminuten (2,2 km)

Autobahnabfahrt A1 Salzburg-Kleßheim: ca. 6 Fahrminuten (2,7 km)

Supermarkt, Bäcker, Metzger, Apotheke und ein typisches Salzburger Gasthaus sind fußläufig erreichbar (2 - 5 Gehminuten). In die Altstadt spazieren Sie ca. 30 Minuten.

Eine Bushaltstelle mit Verbindungen in die Altstadt sowie zu Bahnhof und Flughafen befindet sich vor dem Haus (ca. 100 m).

Altstadt: ca. 10 Busminuten

Bahnhof: ca. 15 Busminuten

Flughafen: ca. 11 Busminuten

Uniklinikum: ca. 3 Minuten

Einkaufszentrum Europark: ca. 6 Busminuten

Die Wohnung verfügt über einen privaten Parkplatz zur alleinigen Nutzung und ein versperrbares Kellerabteil, das nach Rücksprache mit den Vermietern - z.B. zum Einstellen eines Fahrrades - mitbenutzt werden kann.

Die Waschküche mit professionellen Miele Geräten (Waschmaschine und Wäschetrockner) und ein kleiner Garten stehen zur gemeinsamen Nutzung allen Bewohnern (gesamt 8 Wohnungen) zur Verfügung.

Auf Wunsch kann eine Reinigung organisiert werden.

Ihre Wohlfühl-Ausstattung:

Parkettböden, WLAN, HD-Fernseher, komplette Küche (Geschirrspüler, Herd, Backofen, Kühlschrank, Gefrierfach), eine Kaffeemaschine für Kapseln, Wasserkocher, Toaster, Stabmixer, hochwertiges Porzellan und Gläser, Kochutensilien, Tisch-/Bettwäsche und ausreichend Handtücher bieten ein komfortables Wohnen.

Ausstattung & Merkmale



Grundausstattung

- Internet/Wlan
- Gemeinschaftswaschmaschine
- Bettwäsche
- private Toilette
- Staubsauger
- Reinigungsutensilien
- TV
- Gemeinschaftstrockner
- Handtücher
- Privater Parkplatz
- Bügeleisen & Bügelbrett



Erstversorgung

- Toilettenpapier
- Seife



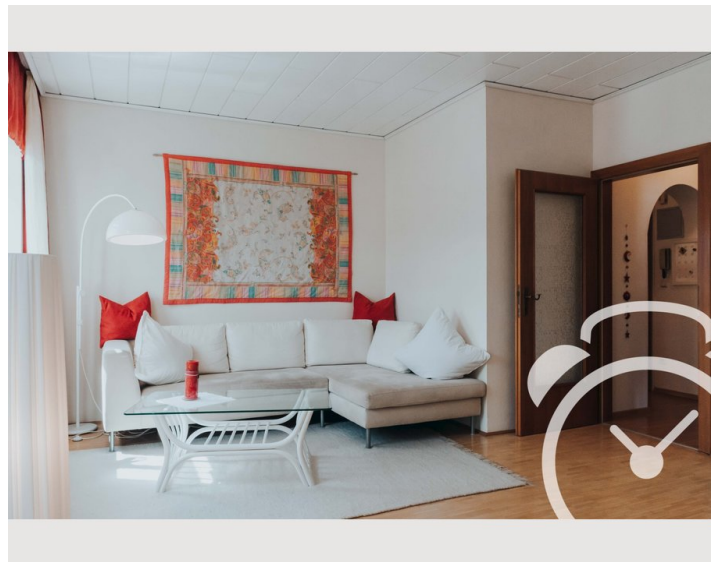
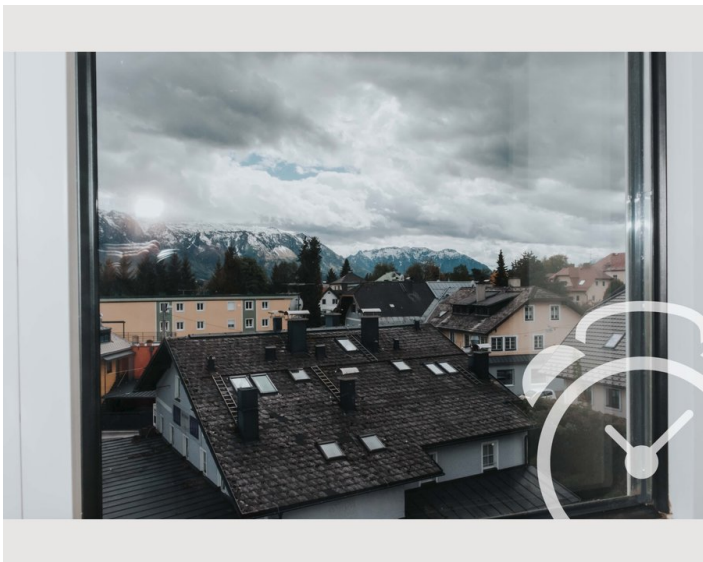
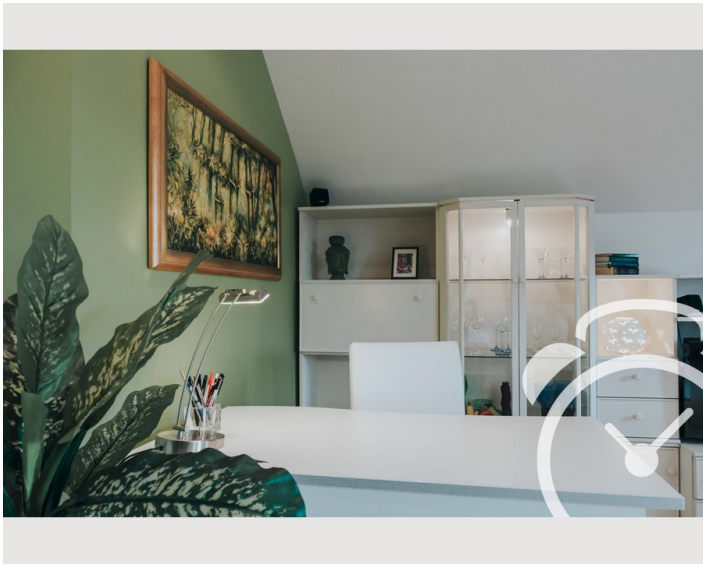
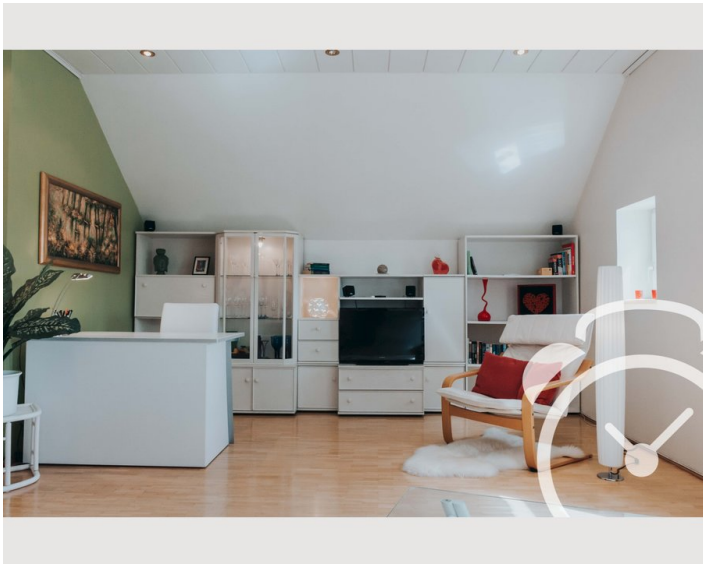
Küche

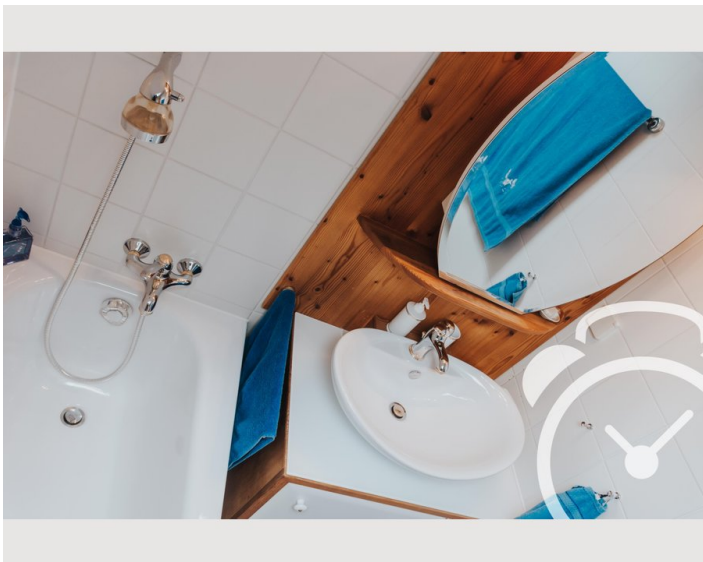
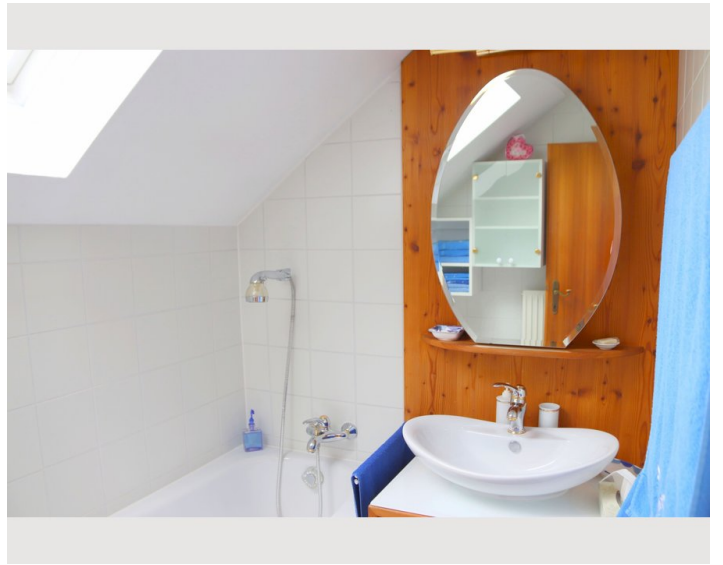
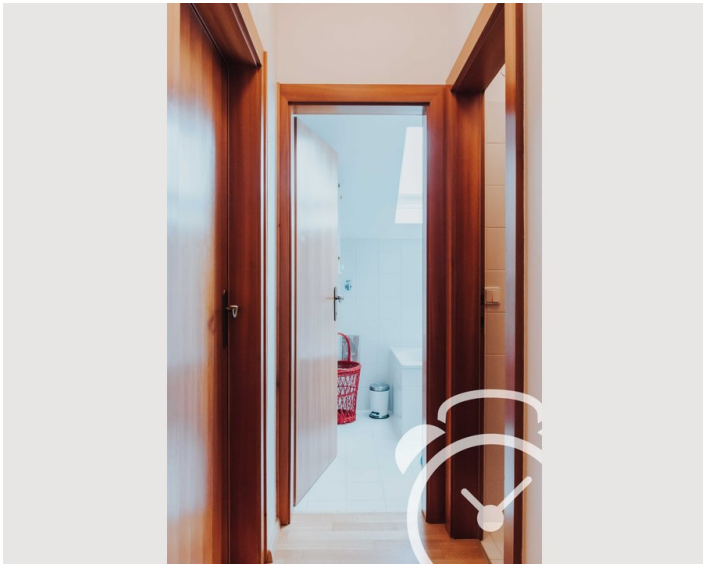
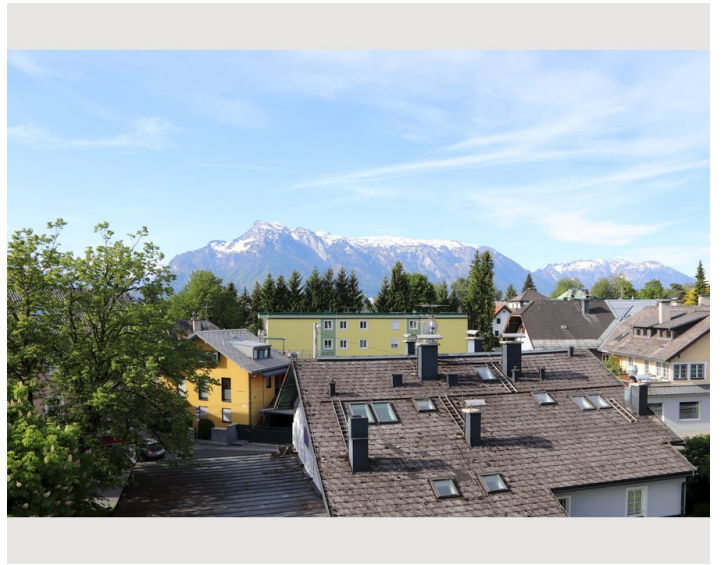
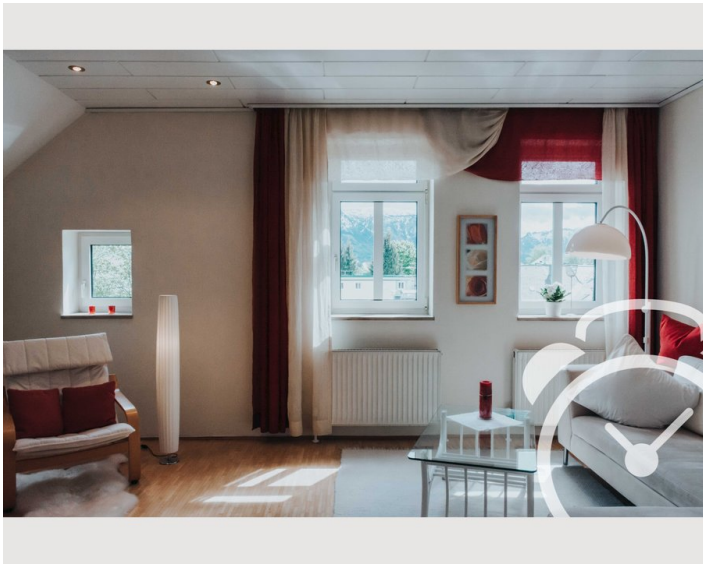
- Eigene Küche
- Gläser/Geschirr
- Geschirrspüler
- Kochutensilien
- Espressomaschine

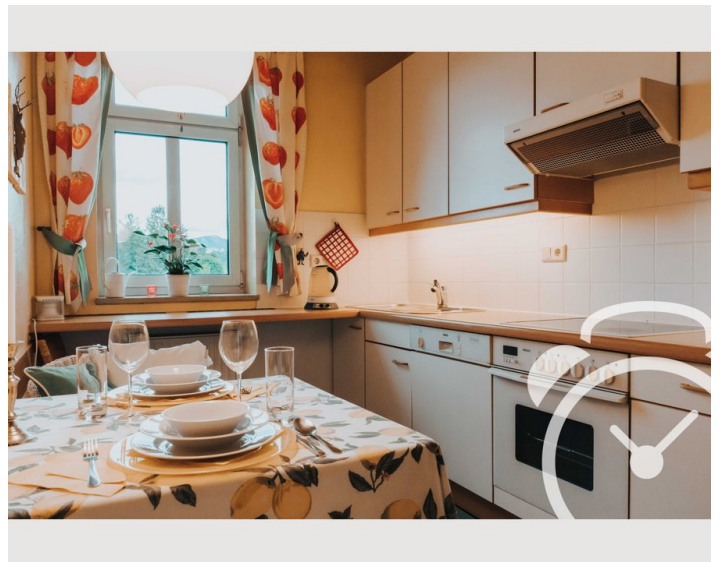
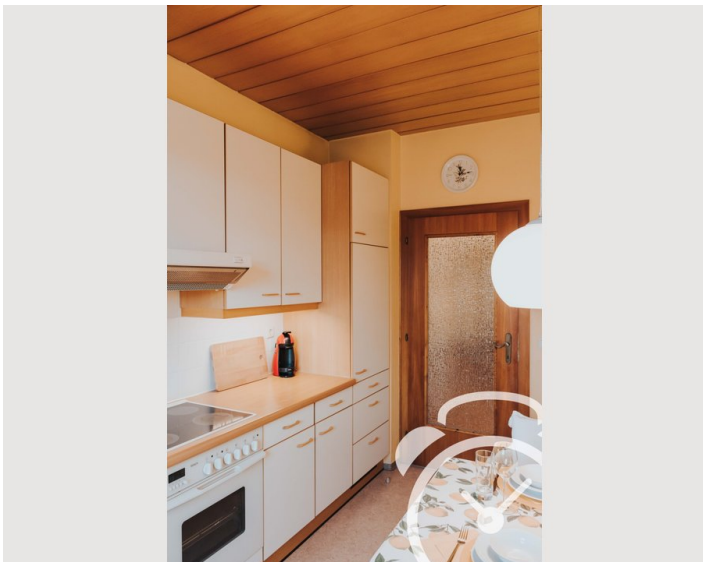
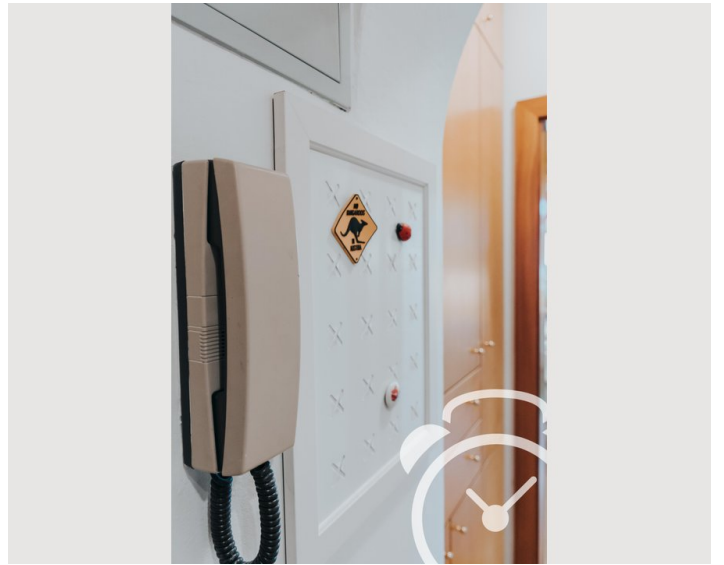
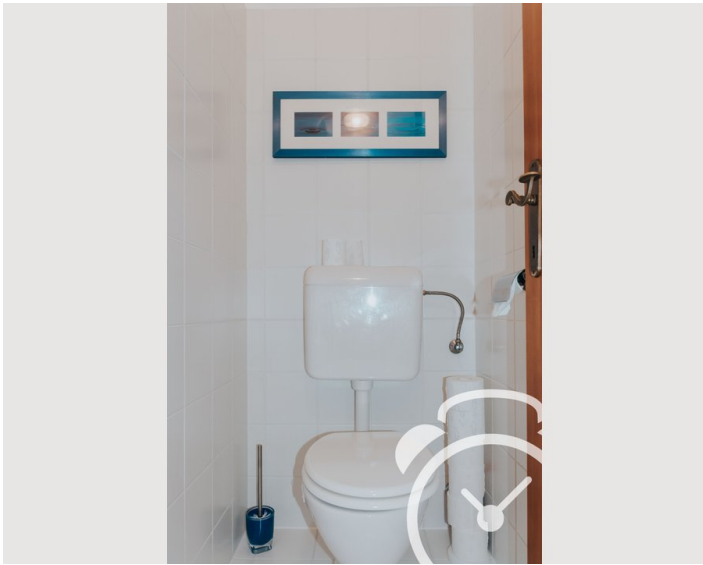
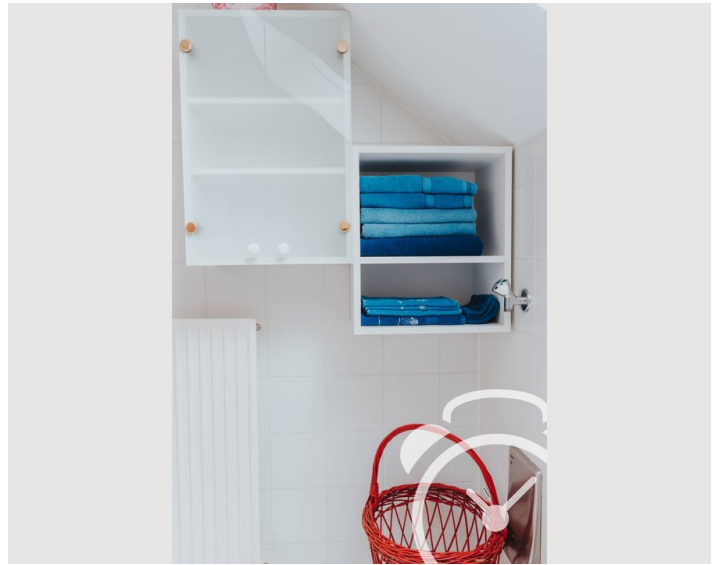
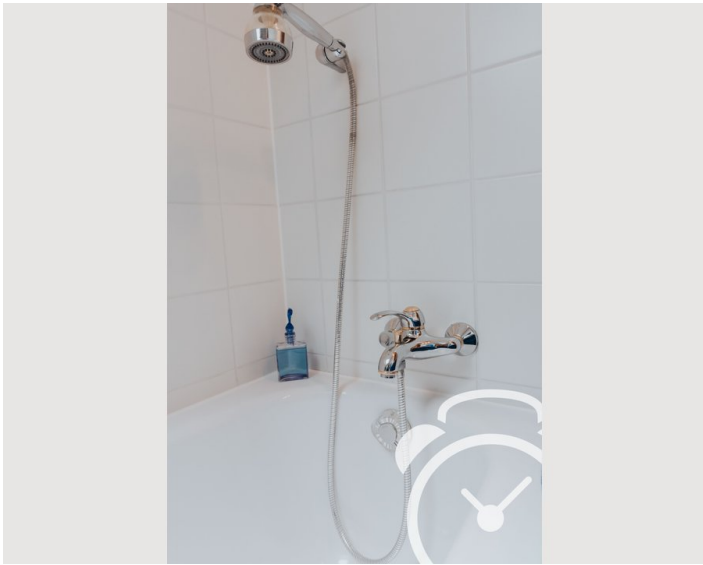
Informationen

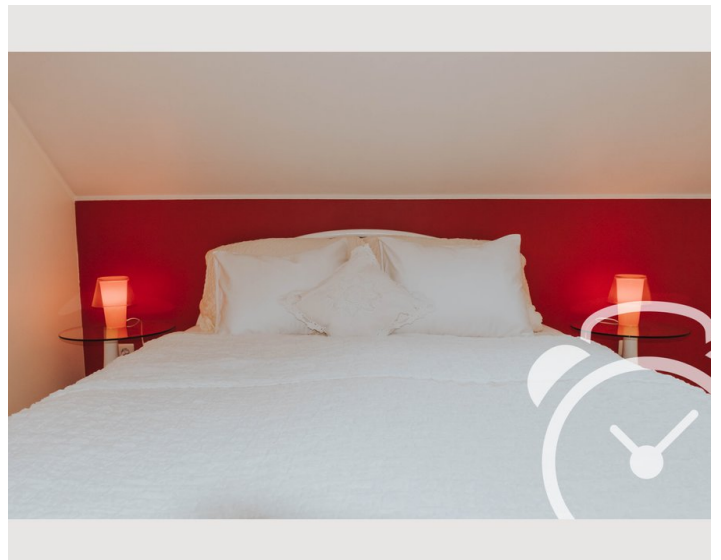
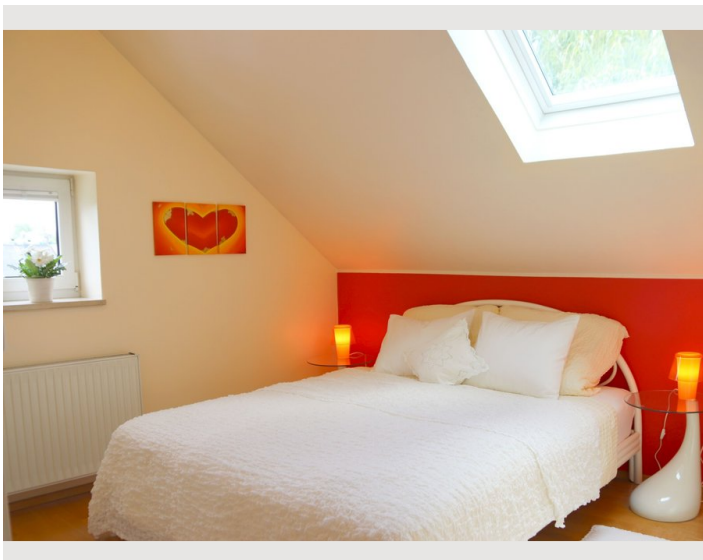
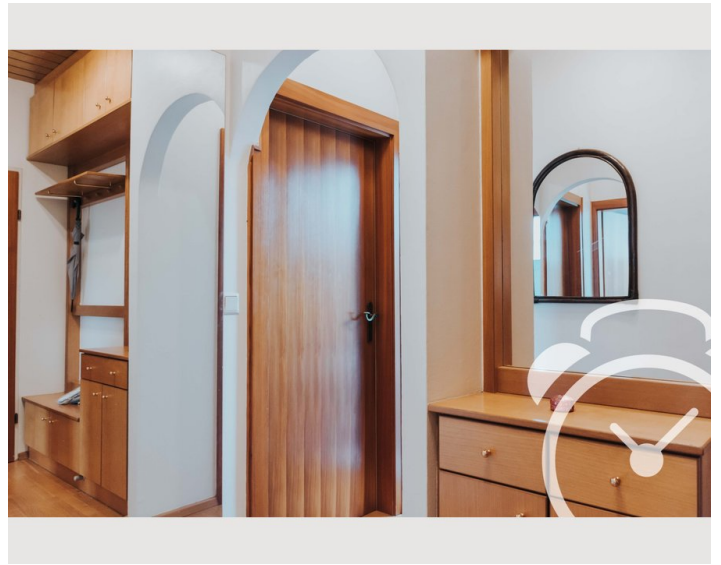
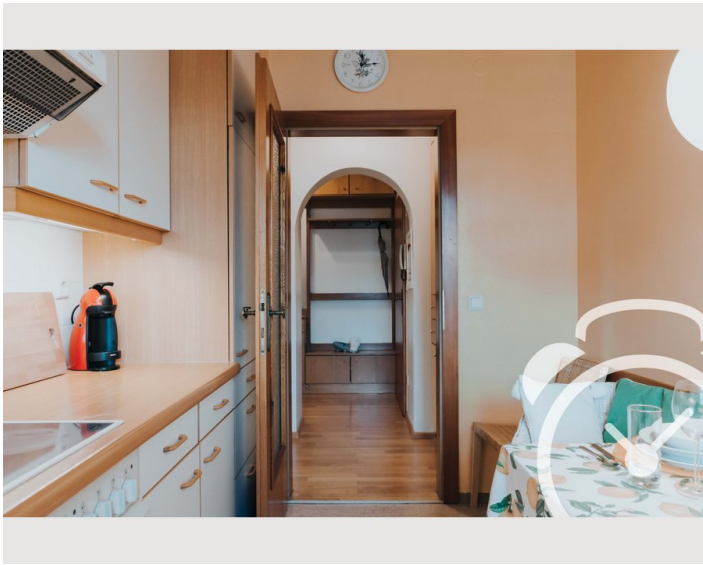
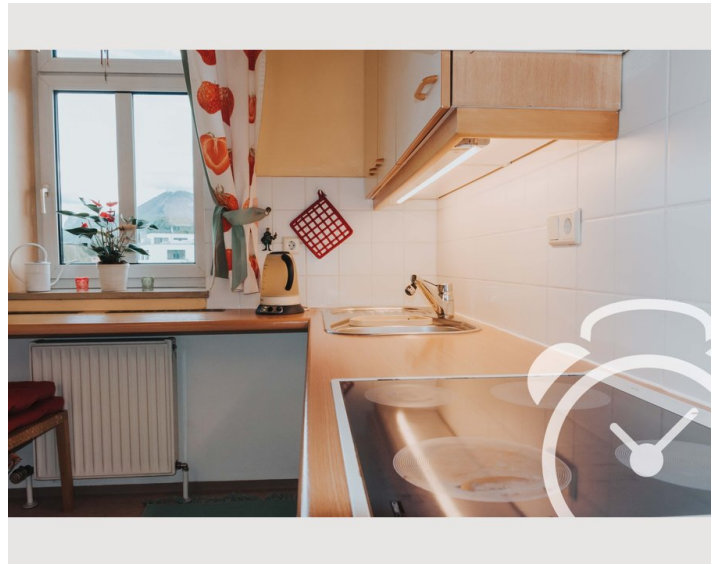
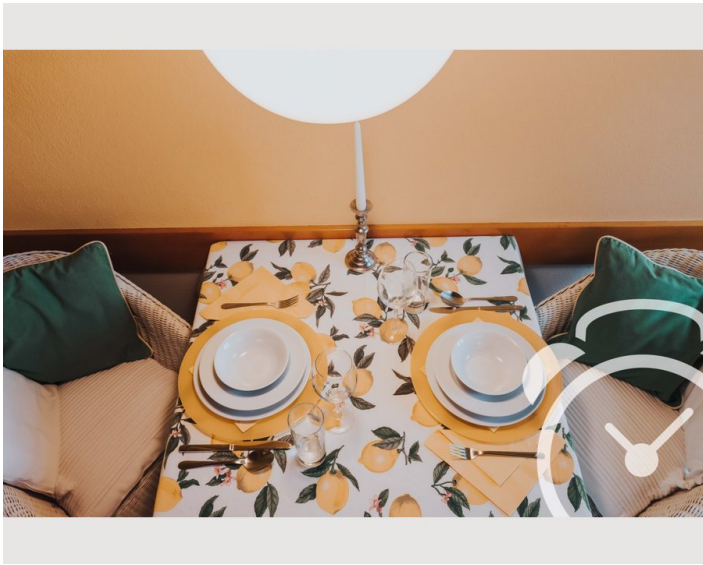
- Rauchen verboten
- Haustiere verboten
- Schreibtisch/Arbeitsplatz
- Fahrradraum kostenlos

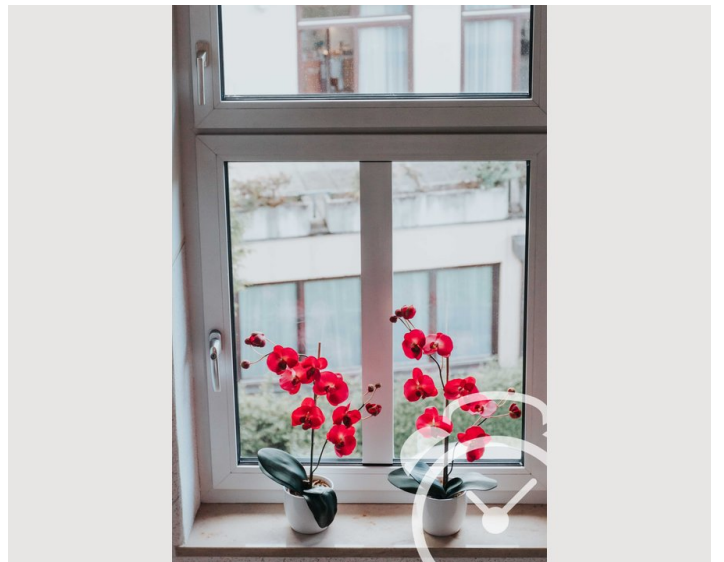
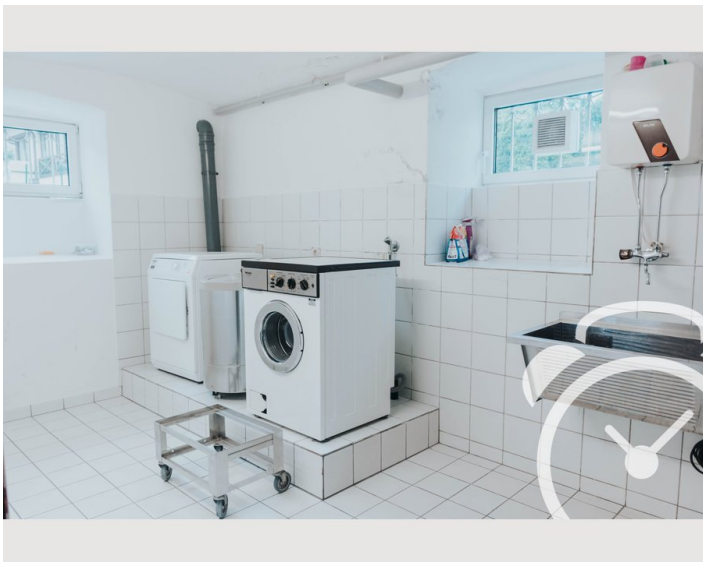
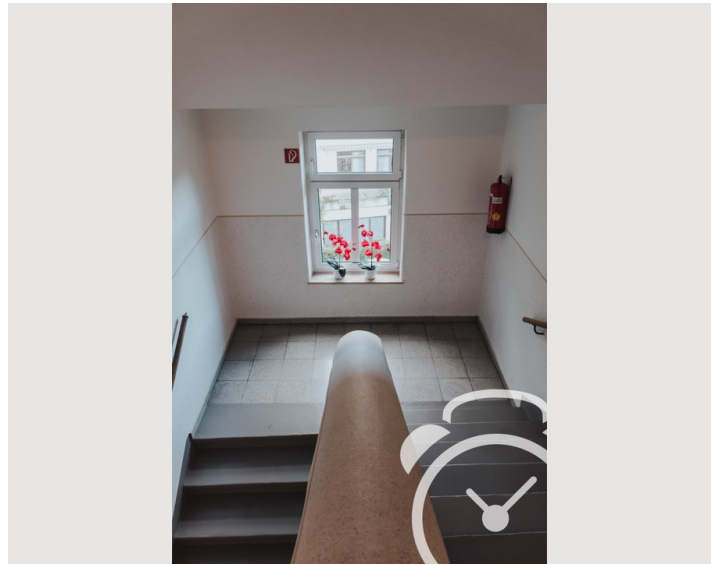
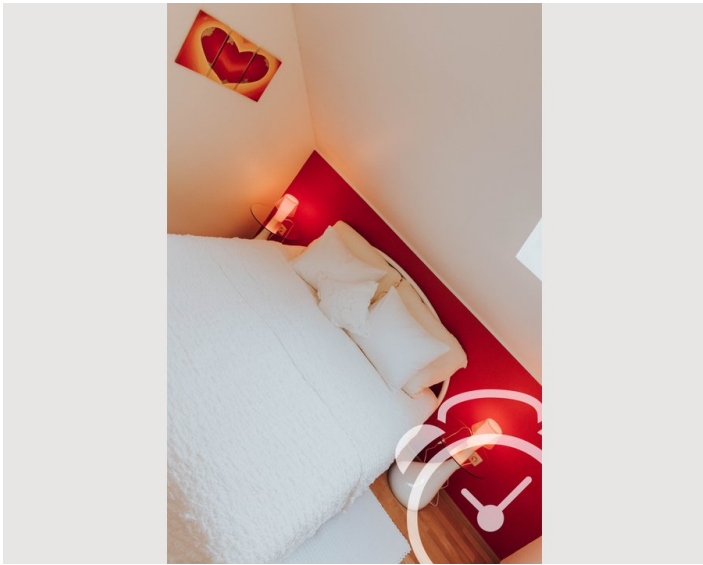
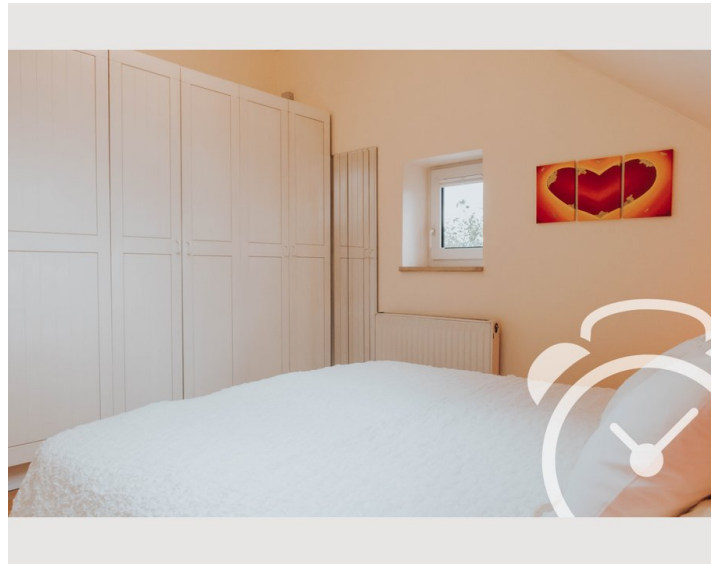
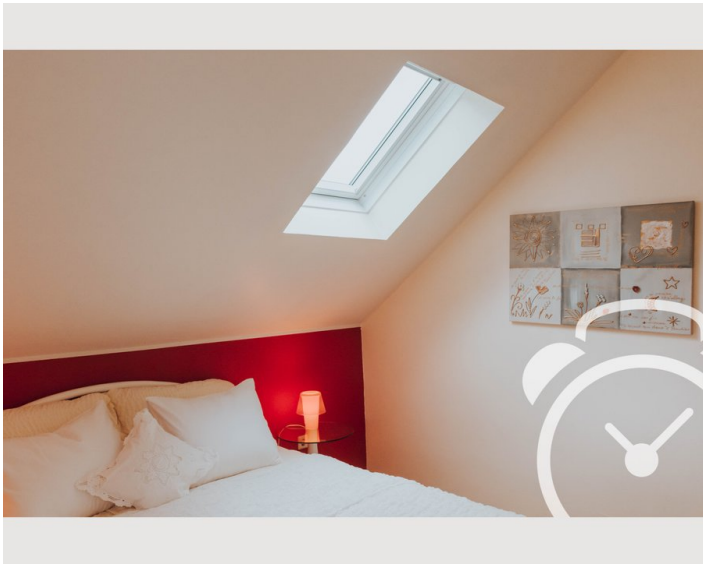
Bildergalerie















Infrastruktur

 100 m

 ca. 15 Min. mit dem Bus

 ca. 10 Min. mit dem Bus

 ca. 5 Min. zu Fuß

 ca. 11 Min. mit dem Bus

Lage

