

3 ZIMMER WOHNUNG, 1100 WIEN

gemütliche Wohnung für groß und klein, Arbeiter und Angestellte, Geschäftsreisende.

Objektnummer: YUMQ1

[Online ansehen und mieten](#)

Das Apartment hat 3 etwa gleich große Zimmer mit 18-20 m² und verfügt über Fenster sowohl nach Westen sowie auch nach Osten, dadurch ist die Wohnung auch im Winter sehr hell und freundlich, das Wohnzimmer ist von jedem der Schlafzimmer begehbar.

Zeitraum	26.05. - 26.06.2026
Personenanzahl	2
Gesamtbetrag inkl. Ust.	€ 2.170,82
Kaution	€ 1.700,00



Wohnfläche

70m²



Maximalbelegung

6 Personen



Gesamte Unterkunft [?]

1 Privates Badezimmer 2 getrennte Schlafzimmer 1 Wohn-Schlafzimmer



2. Stockwerk

Lift vorhanden



Check-in

14:00 - 18:00 Uhr



Check-out

00:00 - 11:00 Uhr

Schlafmöglichkeiten

Schlafzimmer 1



1x Doppelbett (1,60 m x 2 m)

Schlafzimmer 2



2x Etagenbett

Wohnen & Schlafen



1x Sofabett (2 Personen)

Beschreibung zur Unterkunft

Die Wohnung ist sehr hell, freundlich und man kann viel vom Himmel sehen, da sowohl der Blick nach Westen wie auch nach Osten unverbaut ist. Die Wohnung ist sehr ruhig. Vom Wohnzimmer aus hört man leise die vorbeifahrende Straßenbahn. Die Nachbarn hört man aufgrund der dicken Altbauwände gar nicht. Das Wohnzimmer ist von beiden Schlafzimmern aus getrennt begehbar, sowie auch die Küche.

Der Herd in der Küche ist ein Gasherd, geheizt wird mit einer sehr einfach zu bedienenden Gasetagenheizung. Die Toilette befindet sich im Badezimmer. Es ist mit einer Dusche ausgestattet. Es gibt eine Haushaltsversicherung. Briefkasten befindet sich im Eingangsbereich des Hauses.

Die Wohnung ist mit Bildern ausgestattet, die bei Nichtgefallen aber von mir, dem Vermieter entfernt werden können.

Ausstattung & Merkmale



Grundausrüstung

- Internet/Wlan
- Bettwäsche
- private Toilette
- Bügeleisen & Bügelbrett
- Haartrockner
- Private Waschmaschine
- Handtücher
- Staubsauger
- Reinigungsutensilien



Erstversorgung

- Toilettenpapier
- Seife
- Shampoo



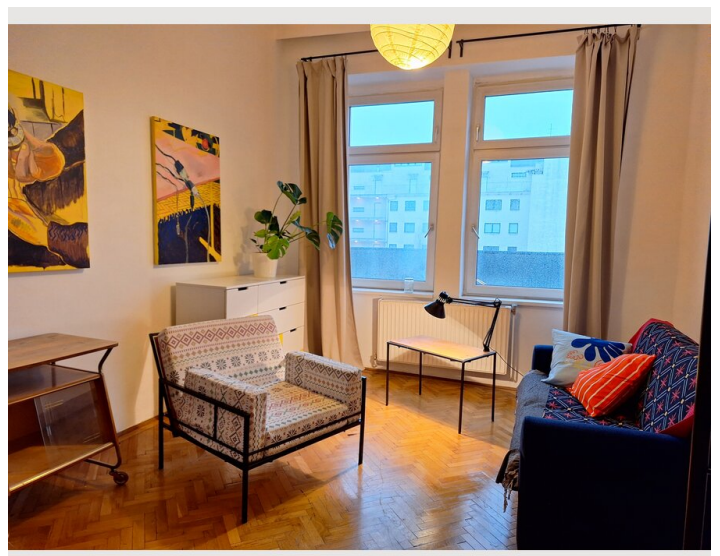
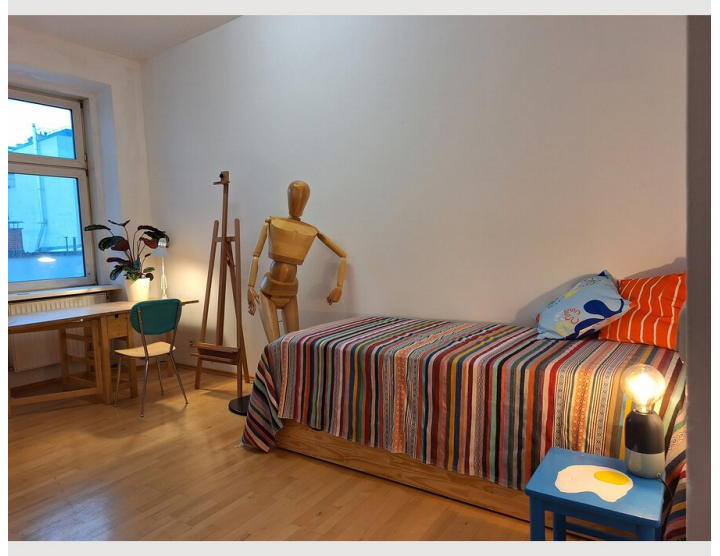
Küche

- Eigene Küche
- Espressomaschine
- Gläser/Geschirr

Informationen

- Für Bauarbeiter geeignet
- Rauchen verboten
- Schreibtisch/Arbeitsplatz
- Haustiere auf Anfrage
- Für Kinder geeignet
- Kurzparkzone kostenpflichtig
- Privater Eingang
- Regelmäßige Reinigung kostenpflichtig

Bildergalerie



Infrastruktur



15-20 min zu Fuss, 5 Min mit der S-Bahn



40 min mit S-Bahn



15 min mit der S-Bahn

Direkt gegenüber vom Hauseingang befindet sich ein gut ausgestatteter SPAR-Supermarkt sowie ein BIPA-Drogeriemarkt. In der näheren Umgebung gibt es zahlreiche kleine Geschäfte und Restaurants. In 5min Gehdistanz gibt es einen großen Baumarkt der Marke OBI. Am Reumannplatz - in 10 min Gehdistanz liegt das schöne Hallen- und Saunenbad "Amalienbad", in 20 min Gehdistanz das Kulturzentrum "Ankerbrotfabrik sowie das Belvedere Museum.

Lage

