



2 ZIMMER WOHNUNG, 1120 WIEN








# Eddie's Sweet Home

Objektnummer: NTWJ1

[Online ansehen und mieten](#)

Dieses voll möblierte Apartment in unmittelbarer Nähe zum Bahnhof Meidling verspricht Ihnen die perfekte Balance zwischen Großstadtfair und Privatsphäre.

<b>Zeitraum</b>	19.12.2025 - 19.01.2026
<b>Personenanzahl</b>	2
<b>Gesamtbetrag</b> inkl. Ust.	€ 1.574,34
Kaution	€ 1.200,00

 <b>Wohnfläche</b> 55m²	 <b>5. Stockwerk</b> Lift vorhanden
 <b>Maximalbelegung</b> 4 Personen	 <b>Check-in</b> 12:00 - 23:59 Uhr
 <b>Gesamte Unterkunft</b>  1 Privates Badezimmer 1 Wohn-Schlafzimmer	 <b>Check-out</b> 11:00 - 12:00 Uhr

## Schlafmöglichkeiten

### Wohnen und Schlafen



1x Doppelbett (1,40 m x 2 m)



1x Sofabett (2 Personen)

## Beschreibung zur Unterkunft

Das Apartment ist mit allen Annehmlichkeiten ausgestattet, die Sie während Ihres Aufenthalts benötigen. Die neue Einbauküche befindet sich außerdem in einem separaten Raum, wo Sie ebenfalls auf dem Esstisch Ihre Mahlzeiten zu sich nehmen können. Durch die großen Fenster fällt viel natürliches Licht ein, sodass die in der Loggia sowie in den restlichen Wohnräumen eine angenehme Atmosphäre zu spüren ist. Aber auch gemütlich die Sitzangelegenheiten nutzen. Auf der linken Seite befinden sich zwei höhenverstellbare Barhocker mit einem runden drehbaren Tisch. \*Wohn- Schlafbereich\* Die große ausziehbare Couch mit beidseitiger Armlehne sowie verstellbarem Kopfteil bietet Ihnen eine großzügige Sitzfläche aber auch hohe Schlafkomfort. Das Boxspringbett mit einer angenehmen Höhe und gegenüber hängendem Flat TV sorgen für spannende Filmabende.

Wir freuen uns auf Sie! Bei Fragen können Sie uns jederzeit kontaktieren!

## Ausstattung & Merkmale



### Grundausstattung

- Loggia
- TV
- Bettwäsche
- private Toilette
- Haartrockner
- Internet/Wlan
- Gemeinschaftswaschmaschine
- Handtücher
- Staubsauger



### Erstversorgung

- Toilettenpapier
- Seife
- Shampoo
- Nespressokapseln



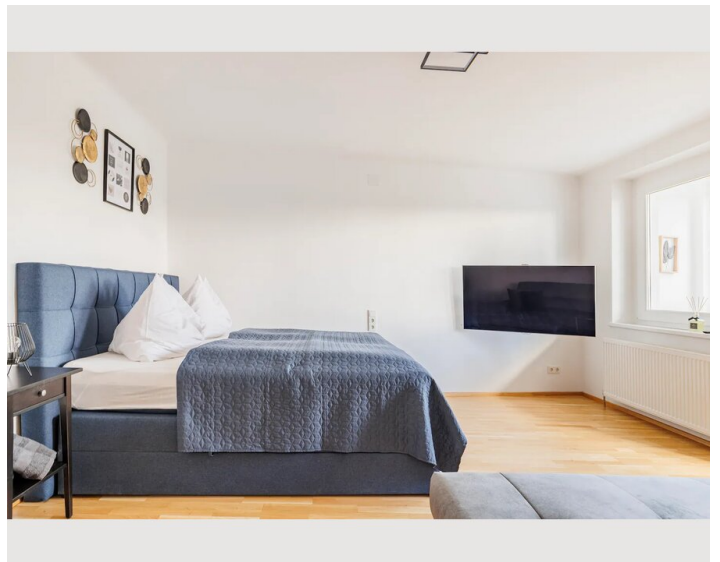
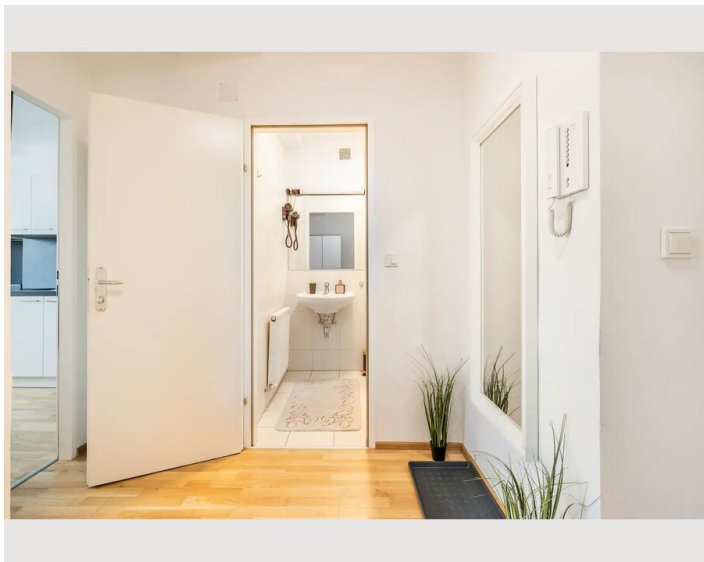
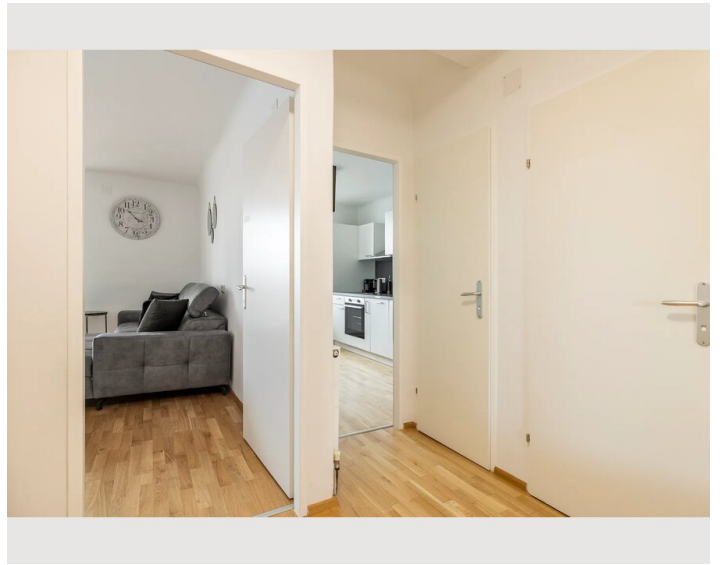
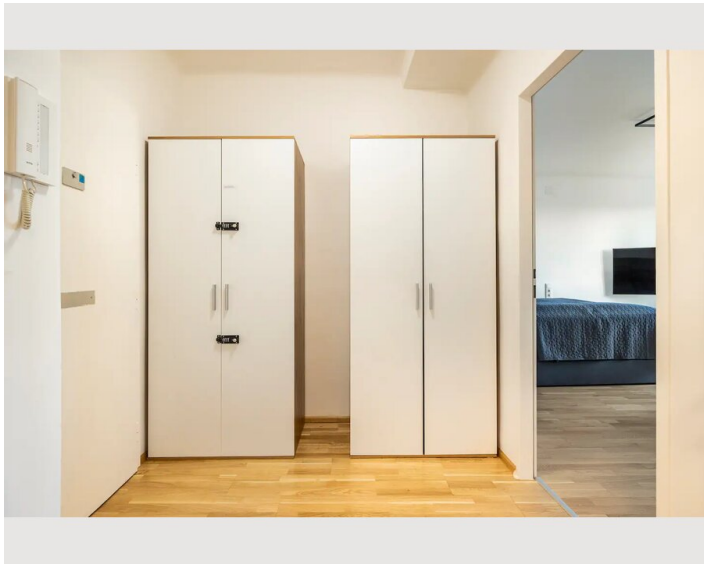
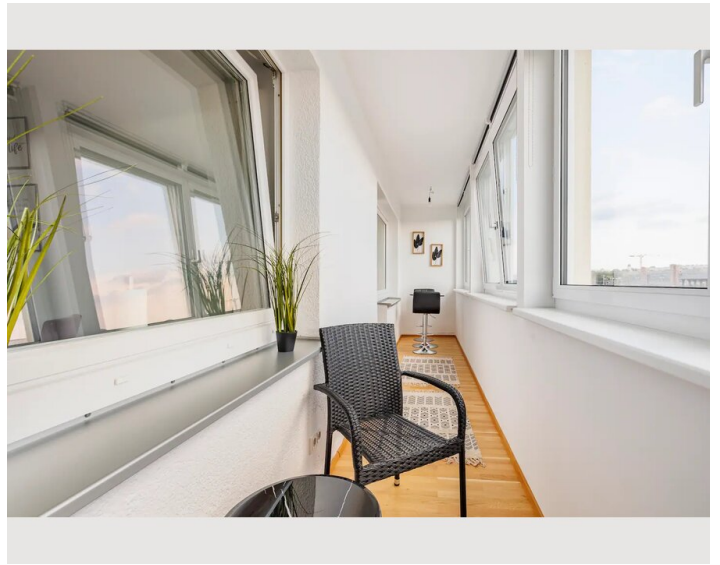
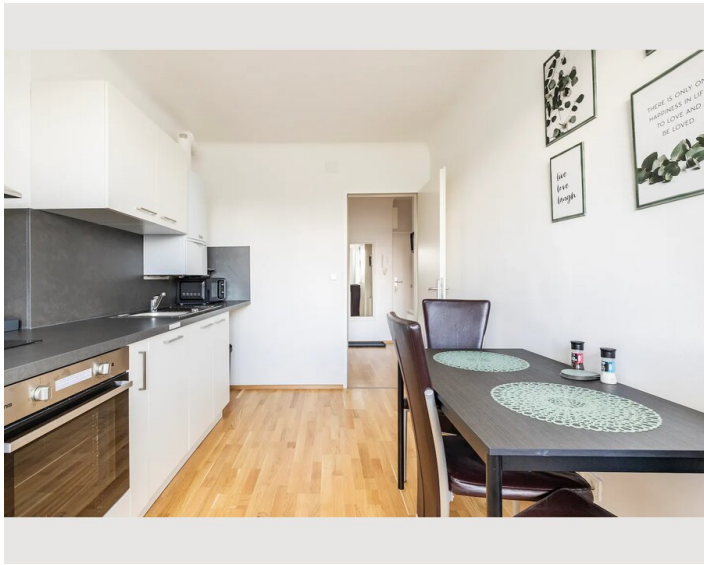
### Küche

- Eigene Küche
- Gläser/Geschirr
- Geschirrspüler
- Kochutensilien
- Espressomaschine
- Mikrowelle

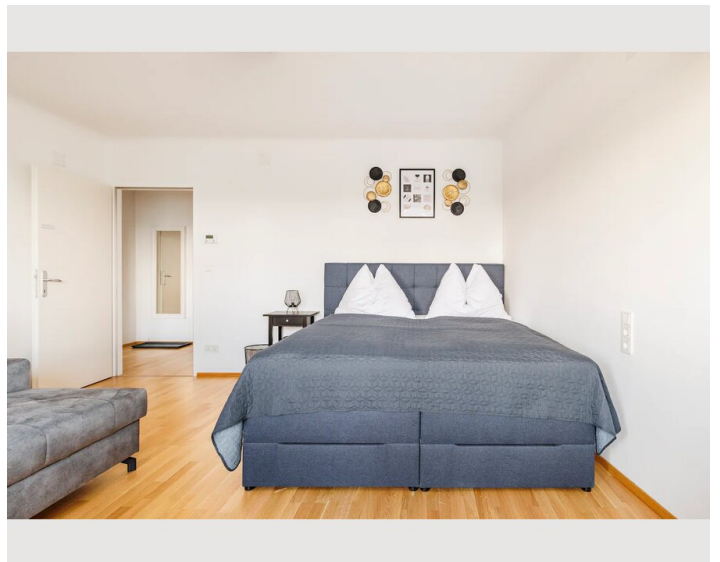
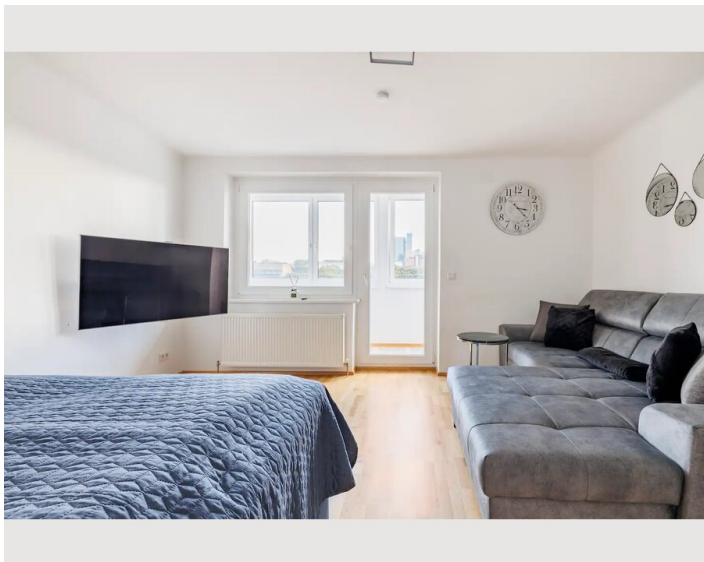
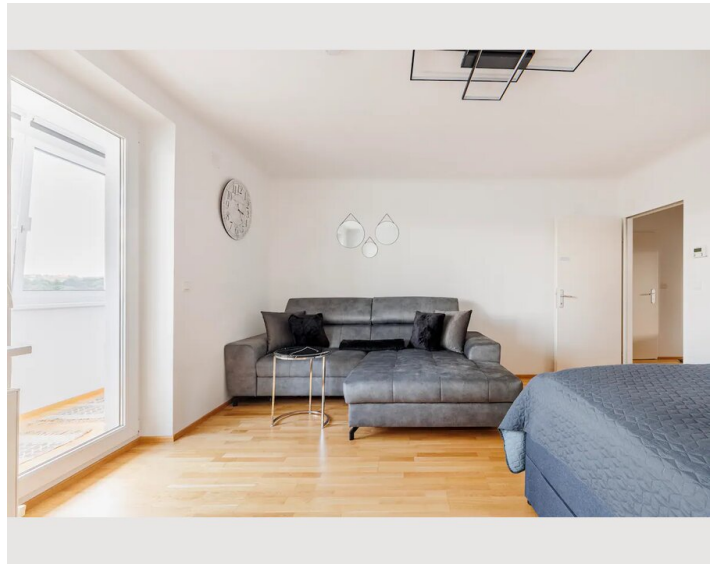
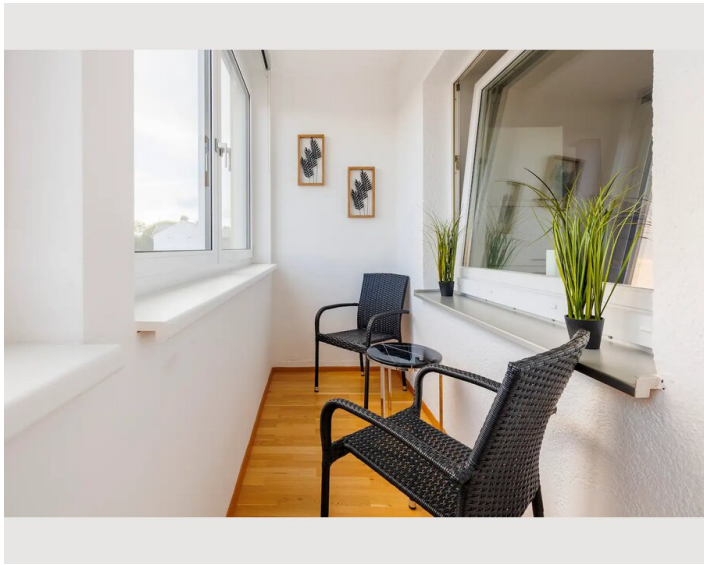
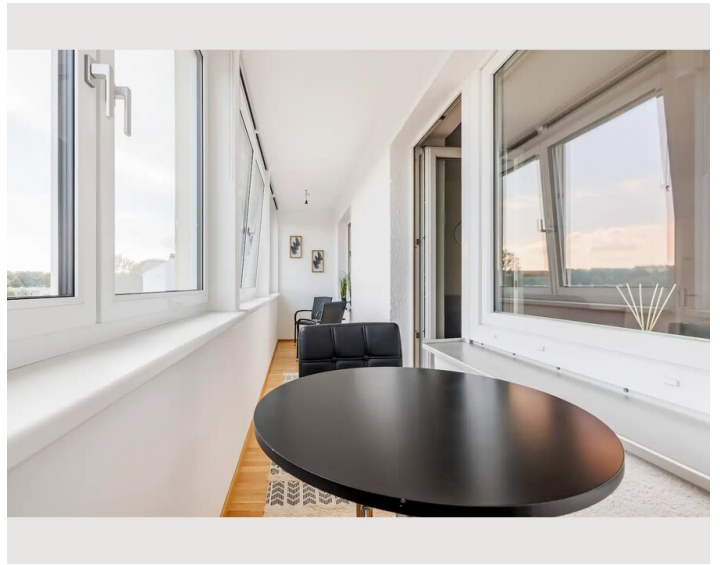
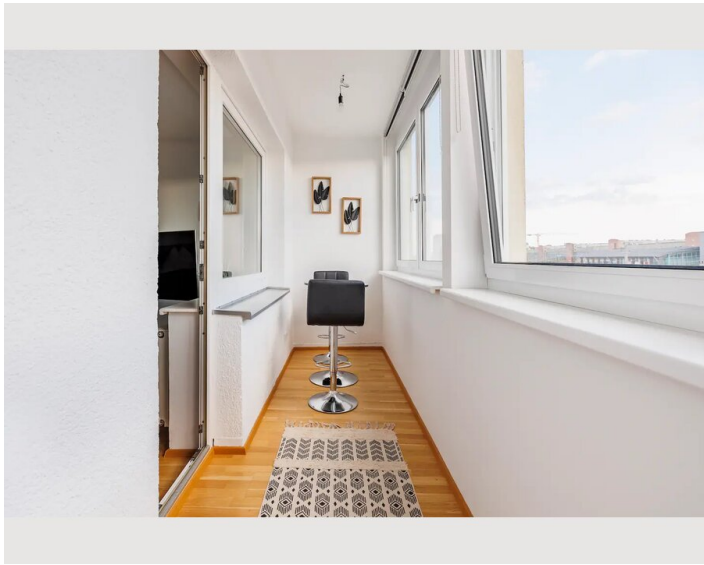
## Informationen

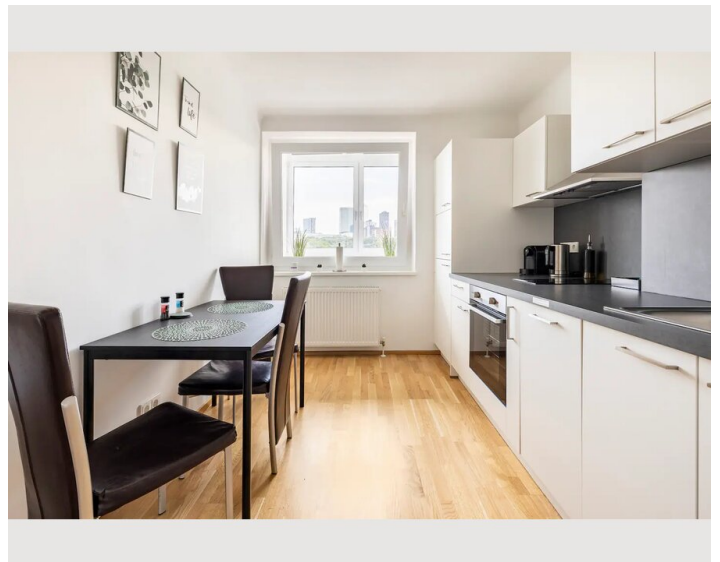
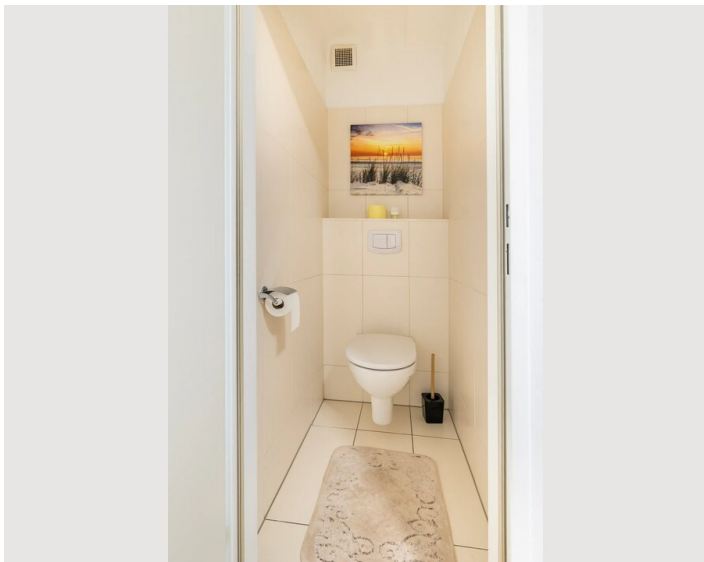
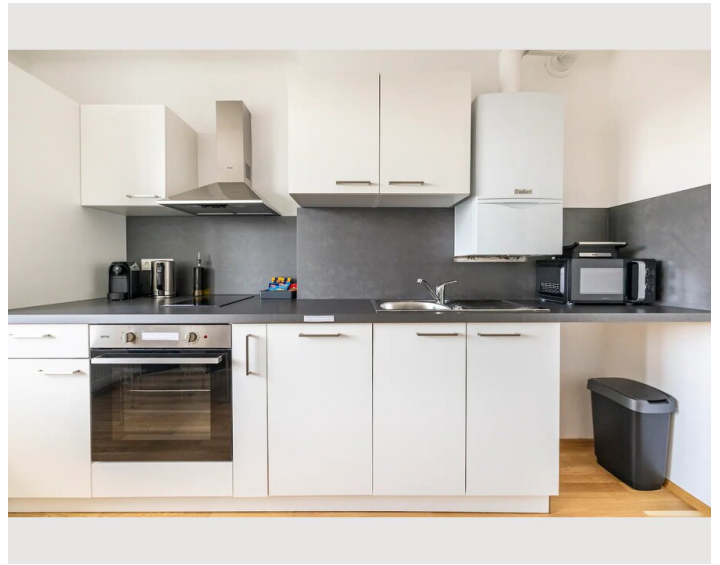
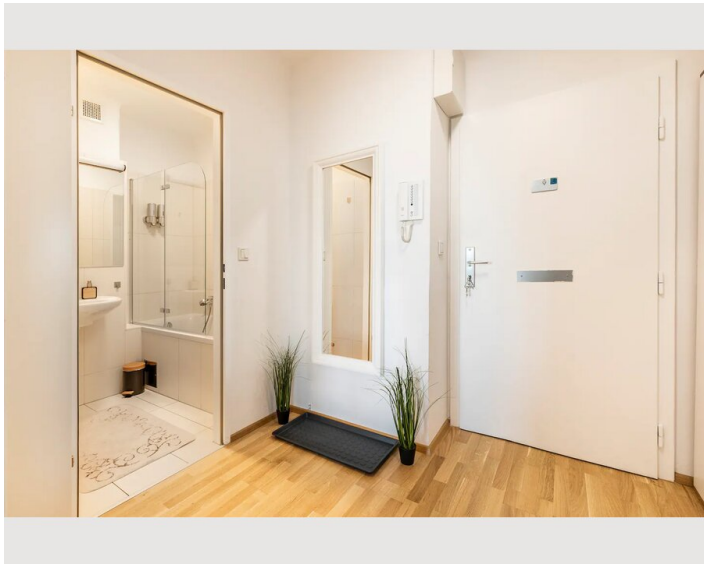
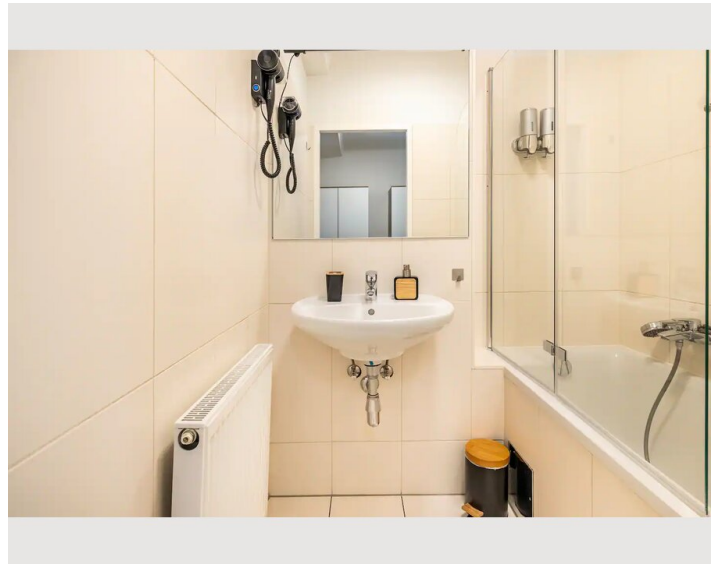
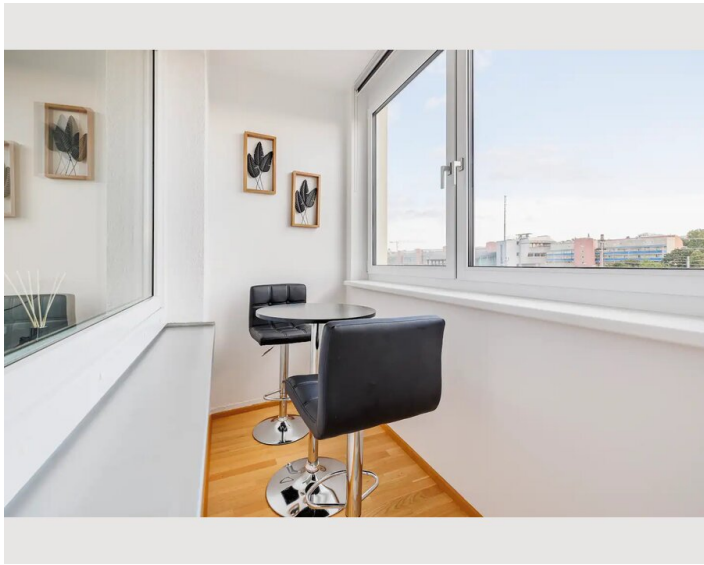
- Für Bauarbeiter geeignet
- Rauchen erlaubt
- Privater Eingang
- Fahrradraum kostenlos
- Für Kinder geeignet
- Kurzparkzone kostenpflichtig
- Haustiere auf Anfrage

## Bildergalerie












## Infrastruktur

 Bahnhof Meidling

Das Apartment ist gut an das öffentliche Verkehrsnetz angebunden. Unter anderem ist die U6 (Bahnhof Meidling) sowie die Badner- Bahn (Lokalbahn), aber auch die S-Bahn und Straßenbahn in wenigen Gehminuten erreichbar.

## Lage

