

STUDIO APARTMENT, 1020 WIEN

## **Bobo-Charme, Augarten, Donaukanal, Karmeliterviertel, U2, alles 5 Min. entfernt**

Objektnummer: VMPJ1

[Online ansehen und mieten](#)


Liebevoll eingerichtet, ruhig und dennoch mitten im Geschehen.  
Supermarkt um die Ecke, Pizzerien, Restaurants, Weinlokale um die  
Ecke. Erster Bezirk-Prunkstraßen und Stephansdom ca. 15  
Gehminuten entfernt.

<b>Zeitraum</b>	26.05. - 26.06.2026
<b>Personenanzahl</b>	2
<b>Gesamtbetrag</b> inkl. Ust.	€ 1.789,44
Kaution	€ 1.400,00


 **Wohnfläche**  
35m<sup>2</sup>

 **Maximalbelegung**  
2 Personen

 **Gesamte Unterkunft**   
1 Privates Badezimmer 1 getrenntes Schlafzimmer

 **3. Stockwerk**  
Lift vorhanden

 **Check-in**  
15:00 - 00:00 Uhr

 **Check-out**  
08:00 - 12:00 Uhr

## Schlafmöglichkeiten

### Schlafzimmer



1x Doppelbett (1,40 m x 2 m)

## Beschreibung zur Unterkunft

Die Wohnung ist heimelig, besticht durch Hippie-Bobo-Charme und war mein Autorenplatz während des Literaturwissenschafts-Studiums. Viele kleine Details versprühen good vibes, sorgen für Wohlühlcharakter und manchen Lust auf die Magie der Stadt Wien. Die Küche mit kleinem Esstisch ist durch eine Türe vom Hauptraum getrennt. Das Badezimmer mit Dusche ist ebenso durch eine Schiebetür von der Küche getrennt und das WC befindet sich in einem Extraraum. Besser kannst du knapp 35 Quadratmeter nicht nutzen. :) Zusätzlich zu vielen nützlichen Haushaltsdingen (kleiner mobiler Ofen, Toaster, Staubsauger, schönes Geschirr) steht dir ein Leih-Tretroller zur Verfügung!

### Ausstattung & Merkmale



#### Grundausstattung

- TV
- Handtücher
- Staubsauger
- Haartrockner
- Bettwäsche
- private Toilette
- Reinigungsutensilien



#### Erstversorgung

- Toilettenpapier
- Seife
- Shampoo



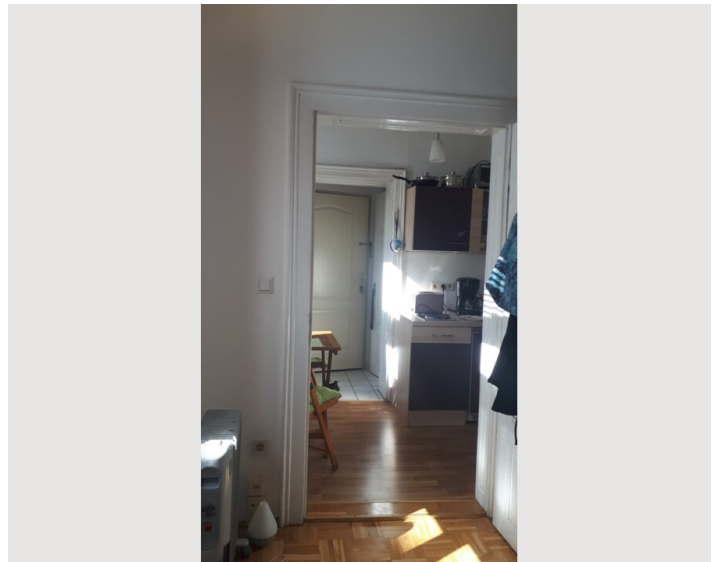
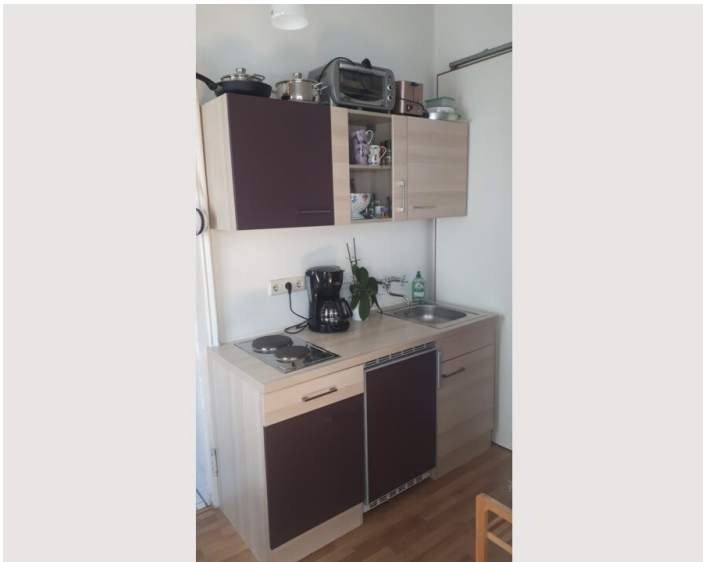
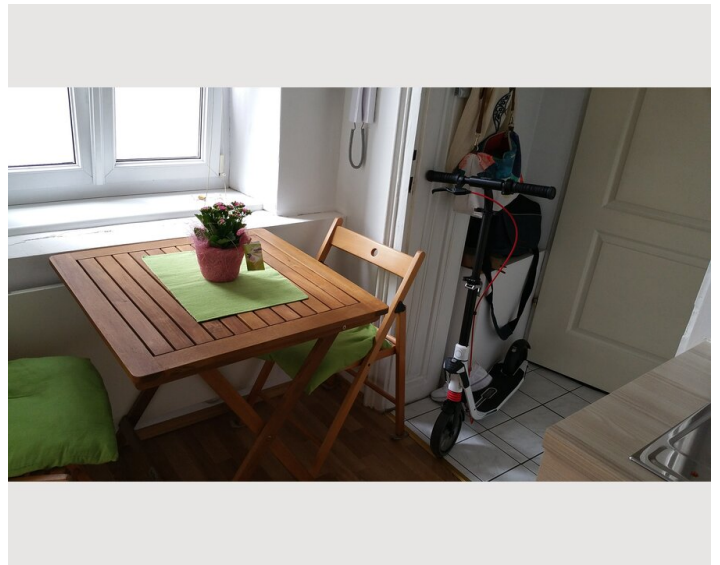
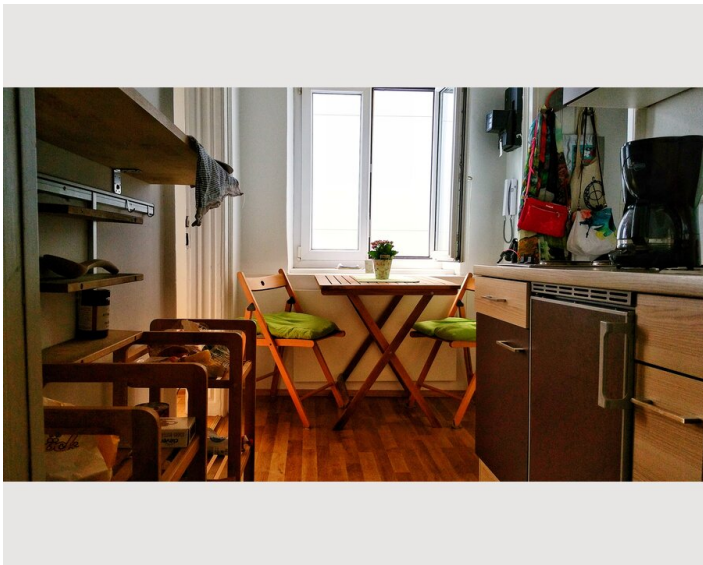
#### Küche

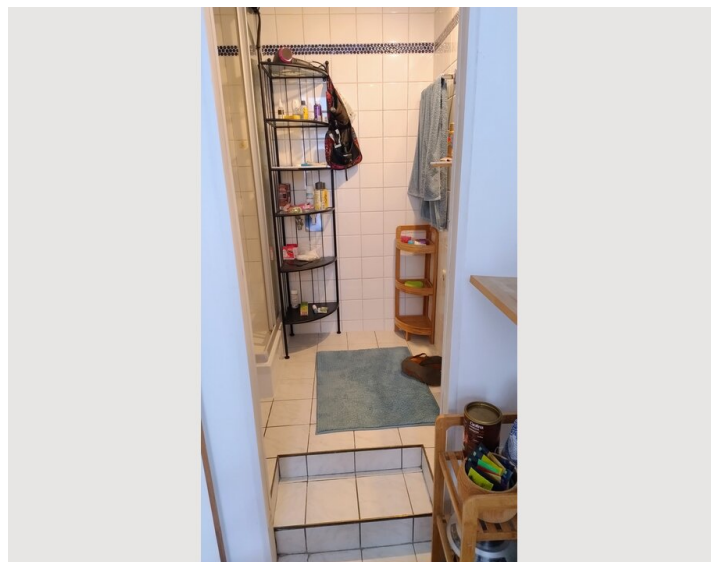
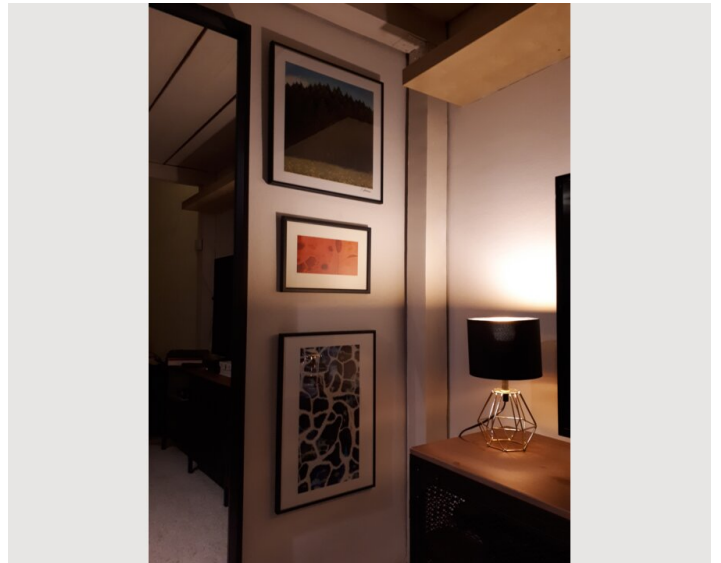
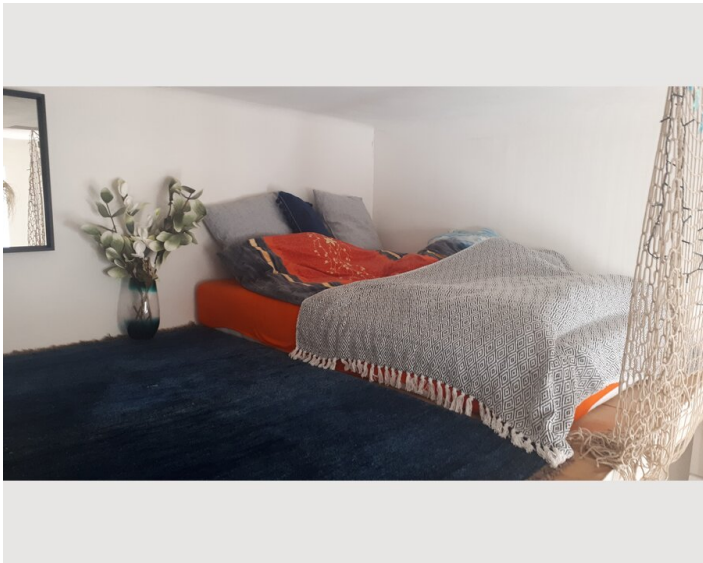
- Eigene Küche
- Gläser/Geschirr
- Kochutensilien
- Filterkaffee

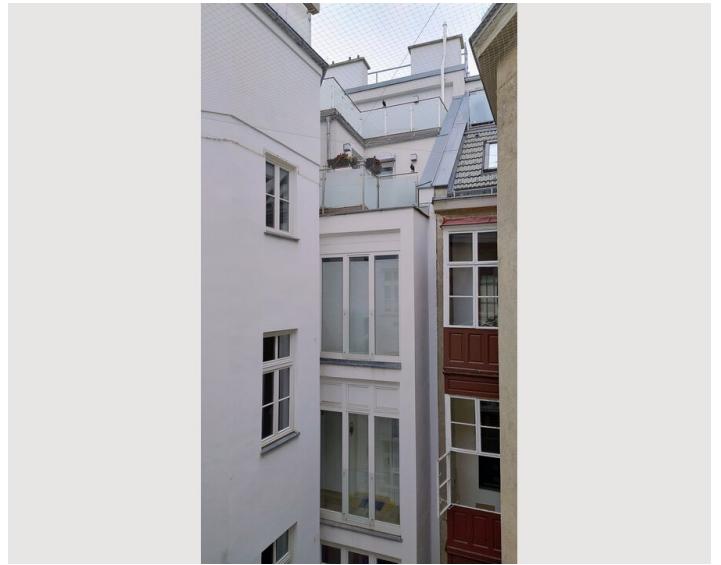
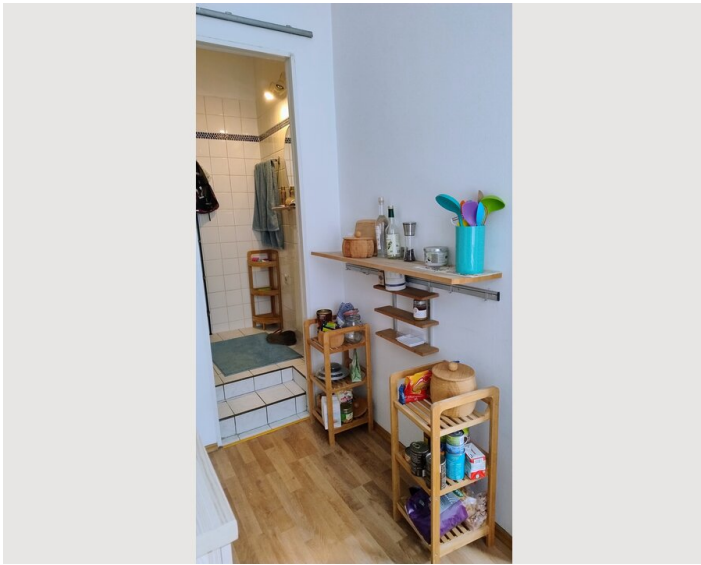
## Informationen

- Rauchen verboten
- Schreibtisch/Arbeitsplatz
- Regelmäßige Reinigung kostenpflichtig
- Kurzparkzone kostenpflichtig
- Haustiere auf Anfrage

## Bildergalerie








### Infrastruktur

 3 Minuten zu Fuß

 15 Minuten zu Fuß

 U2/U4 Schottenring, Ausgang Herminengasse

 20 Minuten mit Taxi

---

Supermärkte, Drogerien, Apotheke, U-Bahn (U2, U4 Schottenring), Bushaltestellen (5A, 5B), Straßenbahn (31, 1), Radwege, Augarten, Donaukanal, Karmelitermarkt - alles innerhalb 5-7 Minuten zu Fuß erreichbar.

## Lage

