



3 ZIMMER WOHNUNG, 5020 SALZBURG


Sehr zentrale, moderne 95m²-Wohnung

Objektnummer: FELE3

[Online ansehen und mieten](#)

Top Moderne 95m²-Wohnung im sehr beliebten Stadtteil Riedenburg direkt im Zentrum Salzburgs. Alle Sehenswürdigkeiten fußläufig zu erreichen. Privater Parkplatz direkt beim Apartment

Zeitraum	26.05. - 26.06.2026
Personenanzahl	2
Gesamtbetrag inkl. Ust.	€ 5.780,66
Kaution	€ 4.200,00


 **Wohnfläche**
95m²

 **Maximalbelegung**
7 Personen

 **Gesamte Unterkunft** 
1 Privates Badezimmer 2 getrennte Schlafzimmer 1 Wohn-Schlafzimmer

 **2. Stockwerk**
Lift vorhanden

 **Check-in**
15:00 - 23:59 Uhr

 **Check-out**
00:00 - 12:00 Uhr

Schlafmöglichkeiten

Schlafzimmer 1



1x Doppelbett (1,80 m x 2 m)

Schlafzimmer 2



1x Einzelbett



1x Etagenbett



1x Kinder/Babybett

Wohnen & Schlafen



1x Sofabett (2 Personen)

Beschreibung zur Unterkunft

Das Top Moderne 95 m² Apartment in unserem Privathaus befindet sich im 2. Stock, Aufzug ist vorhanden. Es verfügt über ein sehr geräumiges, helles Schlafzimmer mit Schrankraum (gesamt ca. 20 m²), ein modernes Badzimmer mit Badewanne und Regendusche, sowie beheizbarem Handtuchhalter und Fußbodenheizung, einen Vorraum mit separatem WC, eine voll ausgestattete Wohnküche mit Esstisch und Sitzzecke (gesamt 17 m²), ein großes Wohnzimmer (22 m²) mit Kabel TV (LG Smart-TV 46"), Radio und großer Couch. Das kleiner 2. Schlafzimmer (16 m²) umfasst gesamt 3 Betten (davon 1 Etagenbett). Somit können gesamt 5 Erwachsene diese Wohnung nutzen. Bei Bedarf kann auch ein Reisegitterbett zur Verfügung gestellt werden.

Auch die Wohnzimmercouch hat eine Ausziehfunktion und kann aushilfsweise als Doppelbett genutzt werden womit die Nutzung für bis zu 7 Personen möglich ist

Ausstattung & Merkmale

Grundausstattung

- Internet/Wlan
- Gemeinschaftswaschmaschine
- Bettwäsche
- private Toilette
- Staubsauger
- Reinigungsutensilien
- TV
- Gemeinschaftstrockner
- Handtücher
- Privater Parkplatz
- Bügeleisen & Bügelbrett
- Haartrockner

Erstversorgung

- Toilettenpapier
- Seife
- Shampoo
- auf Anfrage Kühlschranksfüllung

Küche

- Eigene Küche
- Gläser/Geschirr
- Geschirrspüler
- Kochutensilien
- Espressomaschine
- Mikrowelle

Informationen

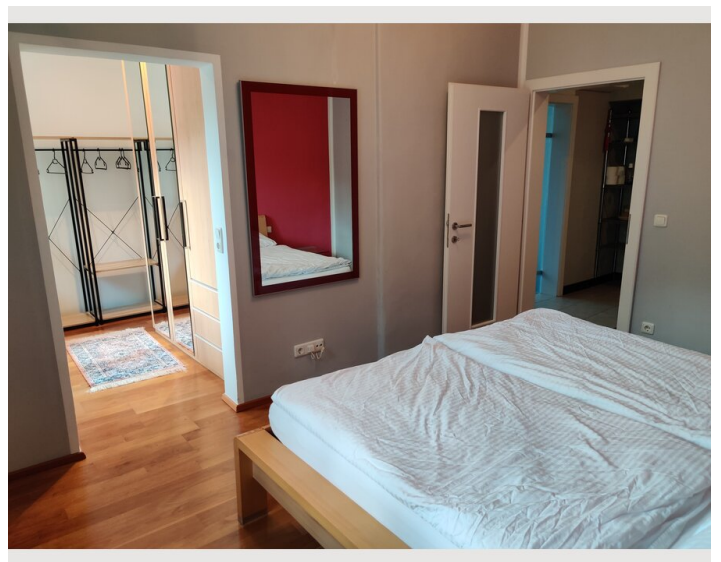
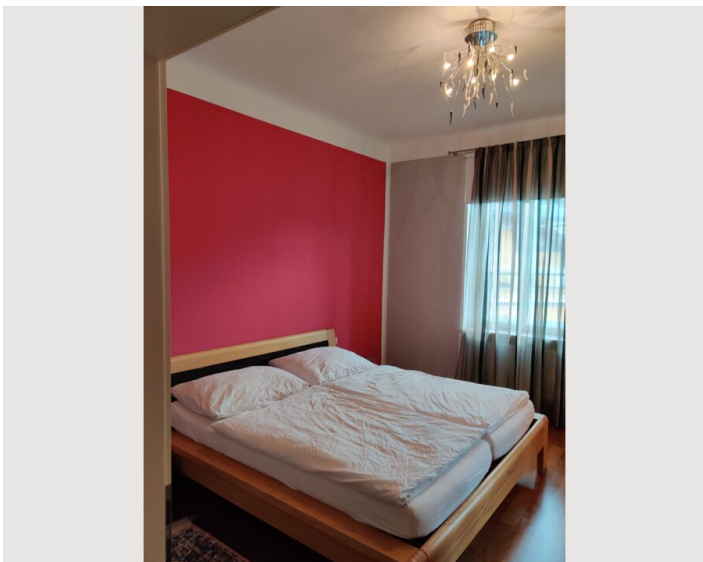
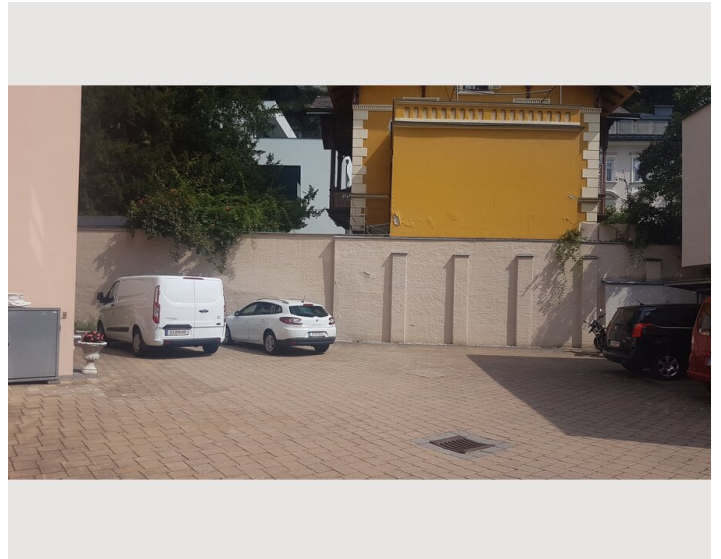
- Für Kinder geeignet
- Kurzparkzone kostenpflichtig
- Privater Eingang
- Regelmäßige Reinigung kostenpflichtig
- Rauchen verboten
- Schreibtisch/Arbeitsplatz
- Haustiere verboten

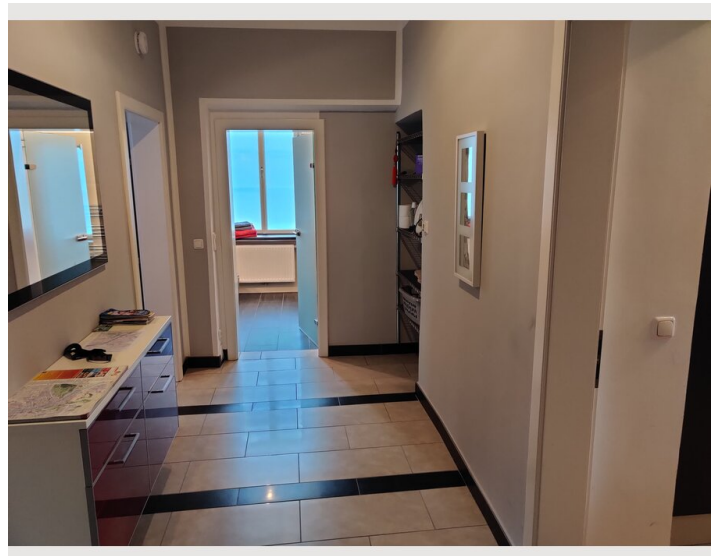
Zusatzleistungen

- Privater Parkplatz im Innenhof (€ 200,00)

Alle Preisangaben Brutto pro Monat - Abrechnung erfolgt direkt mit dem Vermieter.

Bildergalerie








□



Infrastruktur

 direkt vor dem Haus

 mit öffentlichen Verkehrsmitteln in 15 Minuten

 fußläufig in wenigen Minuten

 mit öffentlichen Verkehrsmitteln in 20 Minuten

 unmittelbarer Nähe (ca. 200m)

Das Apartment liegt im Zentrum der Stadt Salzburg, im altherwürdigen Stadtteil Riedenburg, der sich am Fuße des Rain- und Mönchsberges ausbreitet. Geprägt ist dieser Stadtteil durch charmante Villen und Gärten. Das Sigmundstor, ein historischer Felstunnel, eröffnet direkt vor der Unterkunft den Zutritt zur barocken Altstadt. Zu Fuß ist der Mönchsberg in ein paar Minuten zu erreichen. Dieser bietet einen wunderbaren Ausblick auf Festung, Altstadt und die umliegenden Stadtteile und lädt in schönster Natur zum Krafttanken ein.

Auch das Festspielhaus ist in wenigen Minuten fußläufig erreichbar.

Öffentliche Verkehrsmittel (Bushaltestelle) findet man direkt vor dem Haus.

Der nächste Nahversorger, sowie verschiedenste Restaurants sind ca. 200m entfernt.

Lage

