



HAUS, 5412 PUCH

## Unterkunft Waldesruh

Objektnummer: OOUE1

[Online ansehen und mieten](#)

Die Unterkunft Waldesruh überzeugt mit ihrer ruhigen Lage, die trotzdem nur 10 Fahr Minuten von der Stadt entfernt ist, man kann hier entspannen und viele schöne Spaziergänge führen direkt vom Haus weg.

<b>Zeitraum</b>	19.12.2025 - 19.01.2026
<b>Personenanzahl</b>	2
<b>Gesamtbetrag</b> inkl. Ust.	€ 1.100,18
Kaution	€ 900,00



### Wohnfläche

90m<sup>2</sup>



### Maximalbelegung

2 Personen



### Wohngemeinschaft <sup>?</sup>

1 Gemeinschaftsbadezimmer 1 getrenntes Schlafzimmer 1 Wohn-Schlafzimmer



### 2. Stockwerk



### Check-in

14:00 - 22:00 Uhr



### Check-out

00:00 - 11:00 Uhr

## Schlafmöglichkeiten

### Schlafzimmer



1x Doppelbett (1,80 m x 2 m)

### Wohnen und Schlafen



1x Einzelbett



1x Sofabett (1 Person)

## Beschreibung zur Unterkunft

Die Räumlichkeiten sind so aufgeteilt, dass der Gast bzw. Kurzzeitmieter ein großes Doppelzimmer bekommt mit eigenem Waschtisch.

Die große Wohnküche bietet alles was man zum Kochen bzw. Essen oder chillen so benötigt.

Das Bad/WC ist am Gang und bietet auch alles nötige.

Eine große Terrasse und einen schönen Balkon kann man natürlich auch benützen.

## Ausstattung & Merkmale



### Grundausstattung

- Balkon
- Garten
- Internet/Wlan
- TV
- Handtücher
- Privater Parkplatz
- Terrasse
- Gartenmitbenutzung
- Musikanlage/Dockingstation
- Bettwäsche
- Toilette am Gang
- Bügeleisen & Bügelbrett



### Feuerstelle

- Holzkohlegrill
- Kachelofen



### Erstversorgung

- Toilettenpapier
- Seife



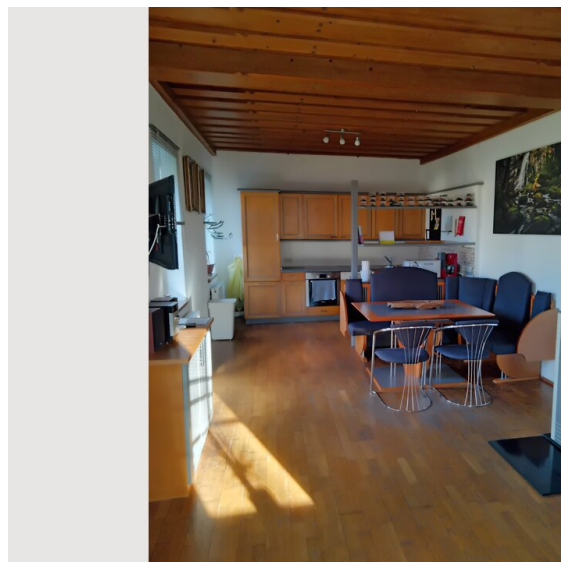
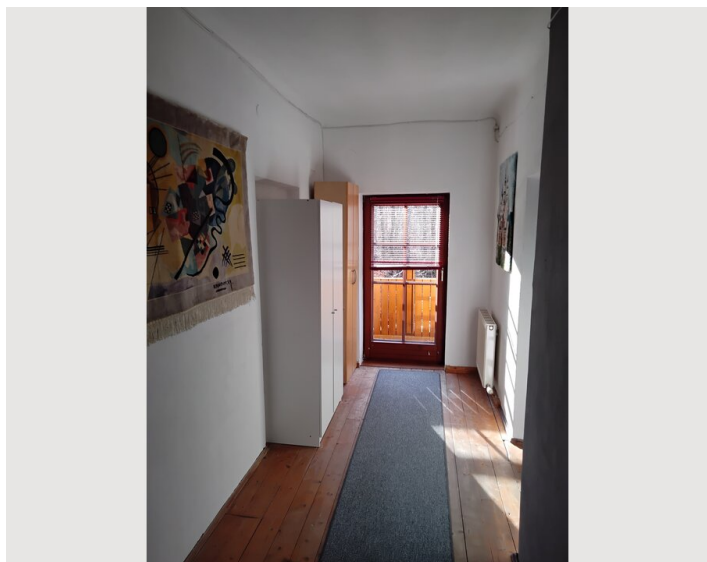
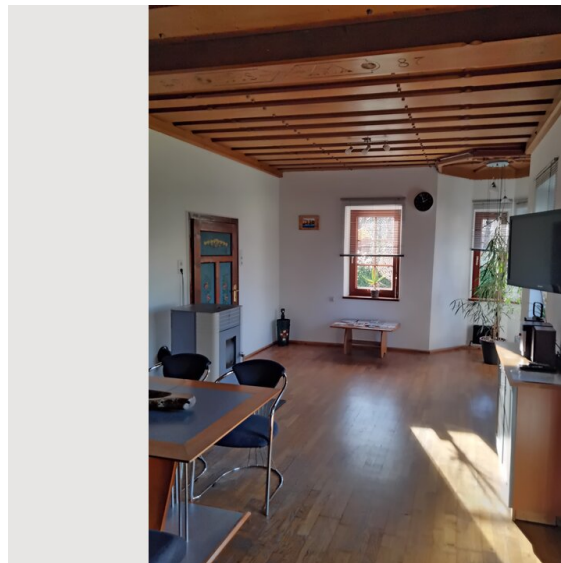
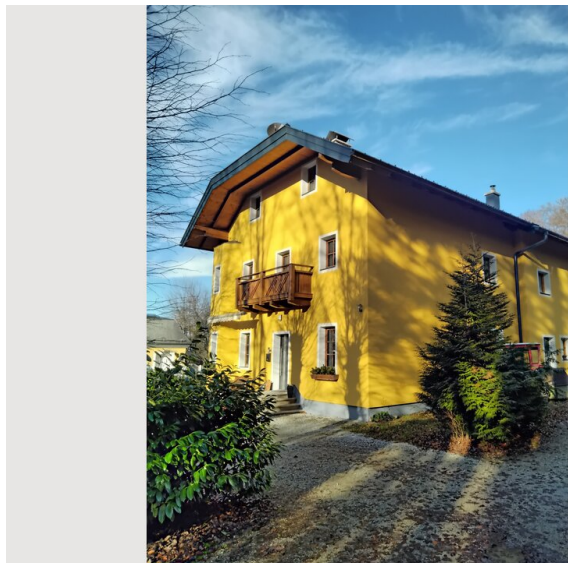
### Küche

- Gemeinschaftsküche
- Gläser/Geschirr
- Geschirrspüler
- Kochutensilien
- Filterkaffee
- Mikrowelle

## Informationen

- Für Bauarbeiter geeignet
- Für Kinder geeignet
- Haustiere auf Anfrage
- Regelmäßige Reinigung kostenlos

## Bildergalerie



### Infrastruktur

 20 Gehminuten

 5 Fahrminuten

 20 Gehminuten

Die nächsten größeren Supermärkte und die Bushaltestelle sind 20 Minuten zu Fuß oder 2 Minuten mit dem Auto entfernt.

In die Stadt kommt man dann mit dem Bus oder Auto in ca. 10 Minuten.

## Lage

