



3 ZIMMER WOHNUNG, 5020 SALZBURG

Moderne 3-Zimmerwohnung in zentraler Stadtlage

Objektnummer: STEN1

[Online ansehen und mieten](#)

Aufgrund eines Auslandsaufenthaltes wird die Wohnung vorübergehend vermietet. Zentrale Stadtlage mit guter Verkehrsanbindung.

Zeitraum	27.05. - 27.06.2026
Personenanzahl	2
Gesamtbetrag inkl. Ust.	€ 1.955,72
Kaution	€ 1.500,00



Wohnfläche

57m²



Maximalbelegung

2 Personen



Gesamte Unterkunft [?]

1 Privates Badezimmer 1 getrenntes Schlafzimmer



1. Stockwerk



Check-in

12:00 - 19:30 Uhr



Check-out

07:00 - 10:00 Uhr

Schlafmöglichkeiten

Schlafzimmer



1x Doppelbett (1,60 m x 2 m)

Beschreibung zur Unterkunft

Moderne 3-Zimmerwohnung in Maxglan/Salzburg. Die Wohnung ist hell und mit hochwertigen Möbeln eingerichtet. Sie bietet genügend Platz zum entspannen und arbeiten.

Die Wohnung befindet sich im 1.Stock und verfügt über

- einen Wohn- und Essbereich (voll ausgestattete Küche, TV sowie Abstellraum)
- Schlafzimmer: Boxspringbett 160x200cm
- Büro/Ankleidezimmer inkl. Schrank und Schreibtisch
- Badezimmer inkl. Dusche und Toilette

Das Haus mit insgesamt 7 Wohnungen befindet sich in der Nähe des Flughafens und ist nur wenige Meter von der Glan und der Stieglbrauerei entfernt. In die Stadt gelangt man zu Fuß in ca. 30 min.

Weitere Verkehrsanbindungen sind innerhalb von 5 min erreichbar.

Ausstattung & Merkmale



Grundausstattung

- Balkon
- TV
- Privater Parkplatz
- Internet/Wlan
- private Toilette



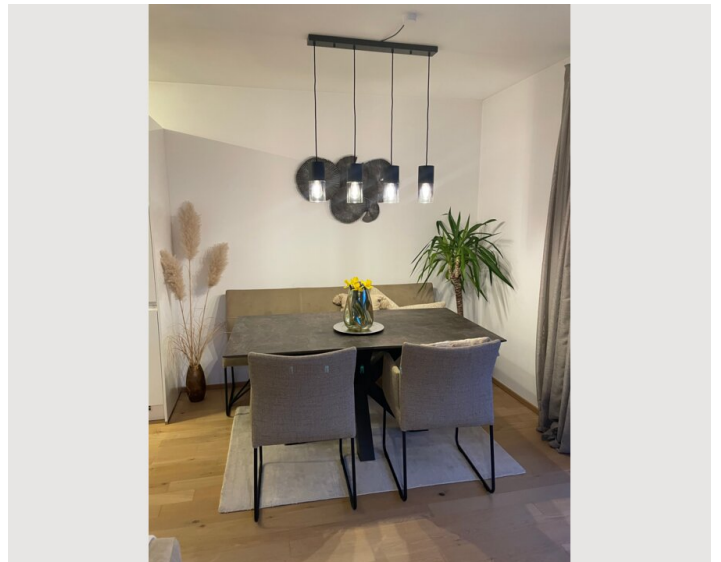
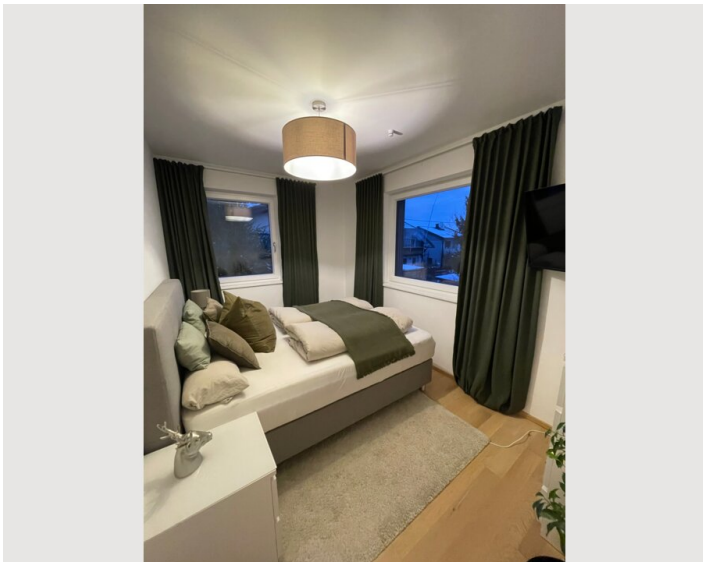
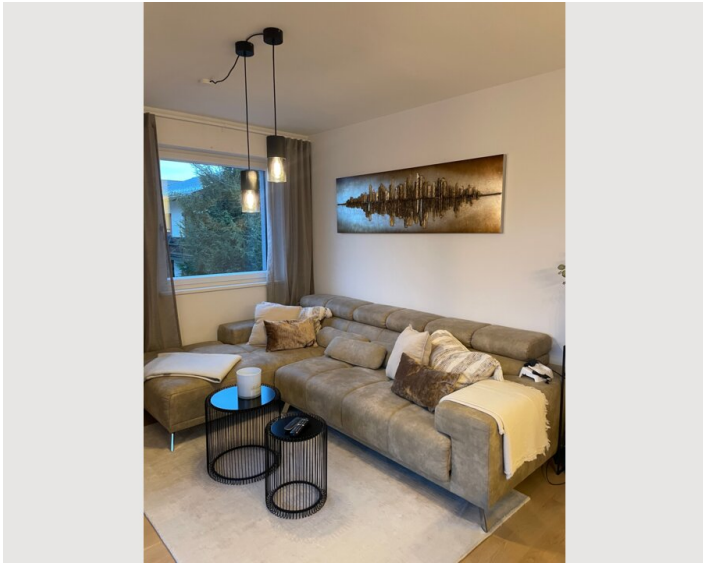
Küche

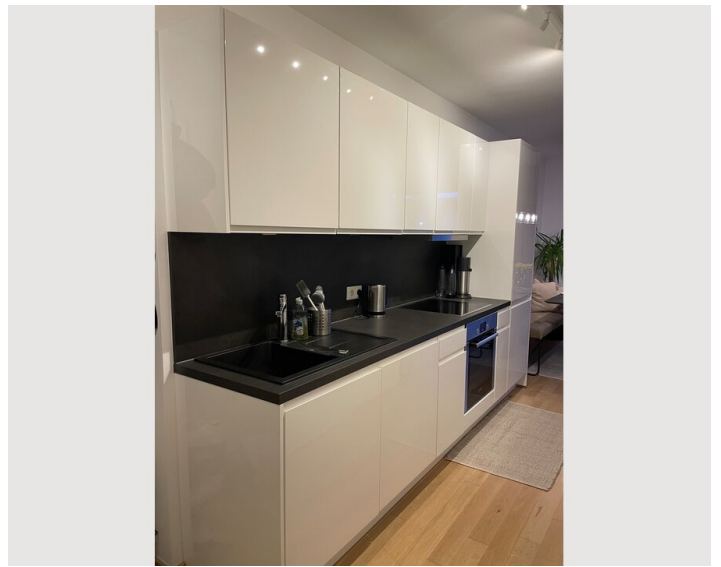
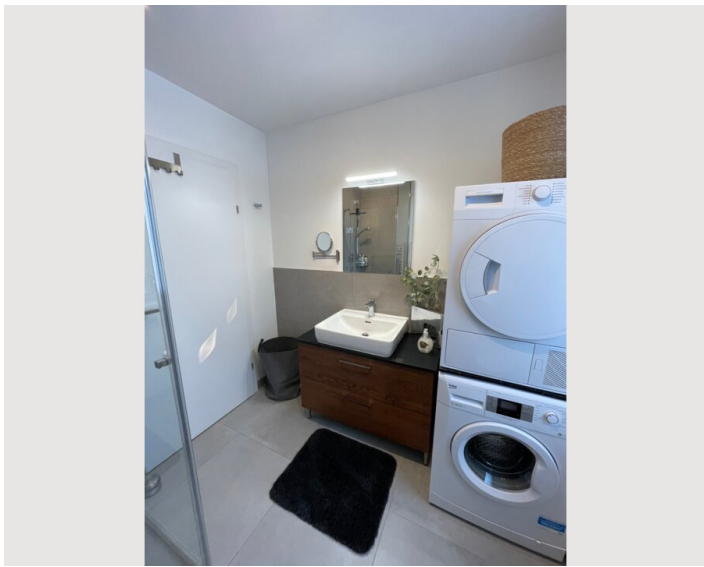
- Eigene Küche
- Gläser/Geschirr
- Kochutensilien
- Geschirrspüler

Informationen

- Rauchen verboten
- Schreibtisch/Arbeitsplatz
- Kurzparkzone kostenlos
- Haustiere verboten

Bildergalerie





Infrastruktur



30 min. zu Fuß



5 min. zu Fuß



10 min. zu Fuß

An der Unterkunft steht ein kostenloser Privatparkplatz zur Verfügung und ist auch mit den öffentlichen Verkehrsmitteln gut zu erreichen.

Entfernungen:

Flughafen: 1,3 km

Bahnhof: 3,8 km

Altstadt: 4,1 km

Nächste Bushaltestelle: 350 m

Nächster Bäcker: 1 km

Nächstes Restaurant: 400 m

Nächstes Lebensmittelgeschäft: 700m

Lage

