



STUDIO APARTMENT, 8077 GÖSSENDORF

Extravagantes Studio Stadtrand Graz, Nähe Magna + Gewerbepark Raaba

Objektnummer: QIVF1

[Online ansehen und mieten](#)

Das großzügige 70 m² Studio verfügt über eine 30 m² sonnige Dachterrasse. Gartenseitig gelegen blickt man durch die südseitige Fensterfront in die Krone eines alten Ahornbaumes. Die Grazer Innenstadt ist mit dem Bus in 20 Minuten erreichbar.

Zeitraum	21.12.2025 - 21.01.2026
Personenanzahl	2
Gesamtbetrag inkl. Ust.	€ 1.788,92
Kaution	€ 1.300,00



Wohnfläche

70m²



Maximalbelegung

4 Personen



Gesamte Unterkunft [?]

1 Privates Badezimmer 1 Wohn-Schlafzimmer



1. Stockwerk



Check-in

15:00 - 00:00 Uhr



Check-out

00:00 - 11:00 Uhr

Schlafmöglichkeiten

Wohnen und Schlafen



1x Doppelbett (1,60 m x 2 m)



1x Doppelbett (1,80 m x 2 m)

Beschreibung zur Unterkunft

Die Wohnung hat einen eigenen Eingang. Im Vorzimmer ist die Garderobe und eine Möglichkeit Schuhe und Jacken unterzubringen. Über eine urige Holzstiege geht es hinauf ins Studio. Hier gibt es einen großen Kleiderschrank.

Der offene, großzügige Raum besticht mit seiner kompletten südseitigen Fensterfront. Es gibt einen Schlafbereich mit King-Size-Bett, 2 geräumigen Kommoden und eine offene voll ausgestattete Wohnküche mit Induktionsherd (Kein Backofen!), ein Sofa mit Schlaffunktion und einen Esstisch für 4 Personen. Ebenso ist ein eigener Arbeitsplatz mit schnellem WLAN für Laptops vorhanden.

Von hier aus gelangt man direkt auf die 27 m² große eigene Sonnenterrasse, mit Sonnenschirm und Essplatz für draußen.

Sehr einzigartig ist das Badezimmer, da die Regendusche gleichzeitig, durch ihre 1,8 m Glasfront, als Raumteiler fungiert (speziell für die Flitterwochen interessant ;)) - es gibt allerdings auch einen Vorhang für mehr Privatsphäre.

Ein zentraler Pellets-Ofen gibt dem Raum eine kuschelige Atmosphäre an kalten Tagen.

Ausstattung & Merkmale



Grundausstattung

- Dachterrasse
- Private Waschmaschine
- Handtücher
- Parkplatz
- Staubsauger
- Reinigungsutensilien
- Internet/Wlan
- Bettwäsche
- private Toilette
- Klimaanlage
- Bügeleisen & Bügelbrett
- Haartrockner



Feuerstelle

- Schwedenofen



Erstversorgung

- Toilettenpapier
- Seife
- Shampoo



Küche

- Eigene Küche
- Gläser/Geschirr
- Geschirrspüler
- Kochutensilien
- Filterkaffee
- Mikrowelle

Informationen

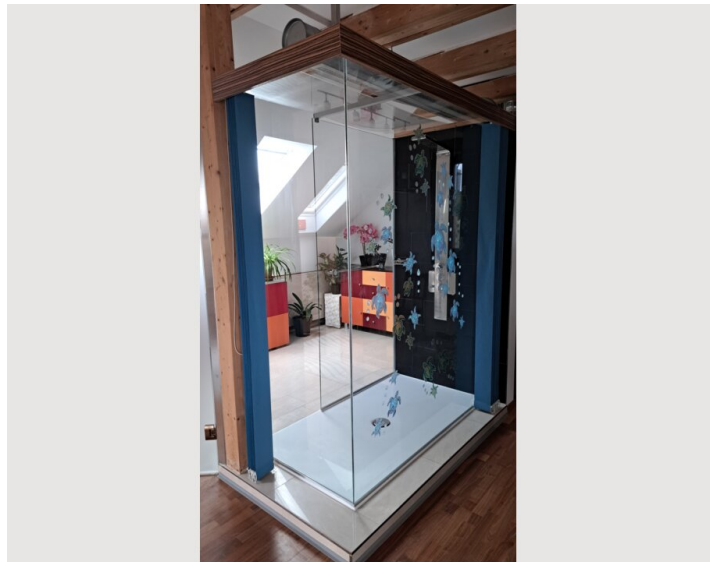
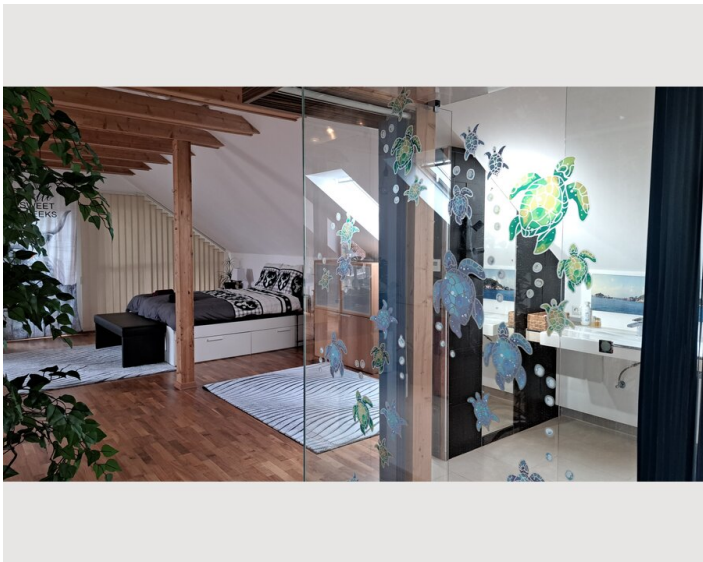
- Für Bauarbeiter geeignet
- Rauchen verboten
- Privater Eingang
- Für Kinder geeignet
- Schreibtisch/Arbeitsplatz
- Haustiere erlaubt

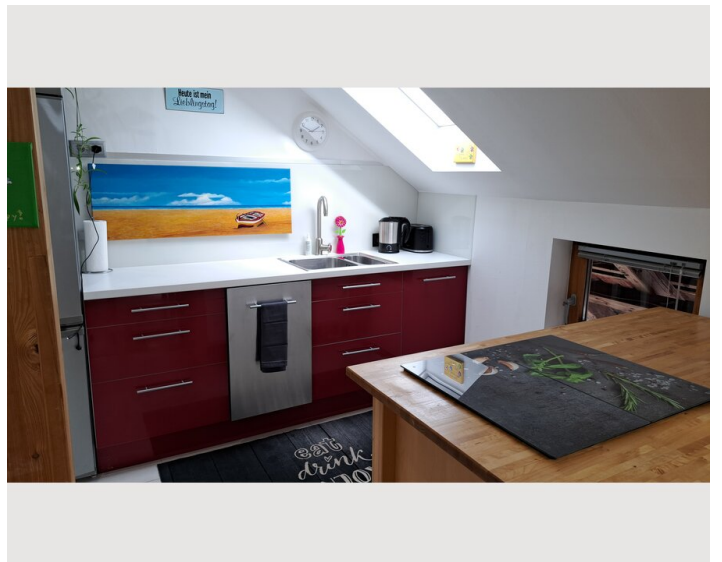
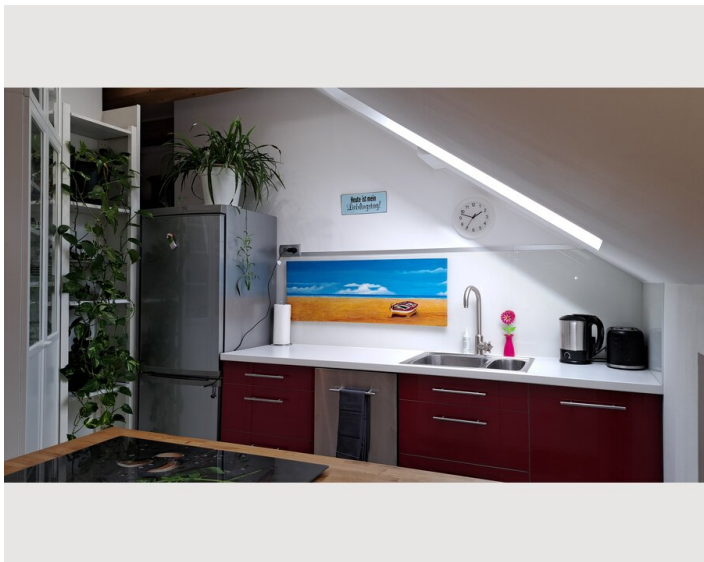
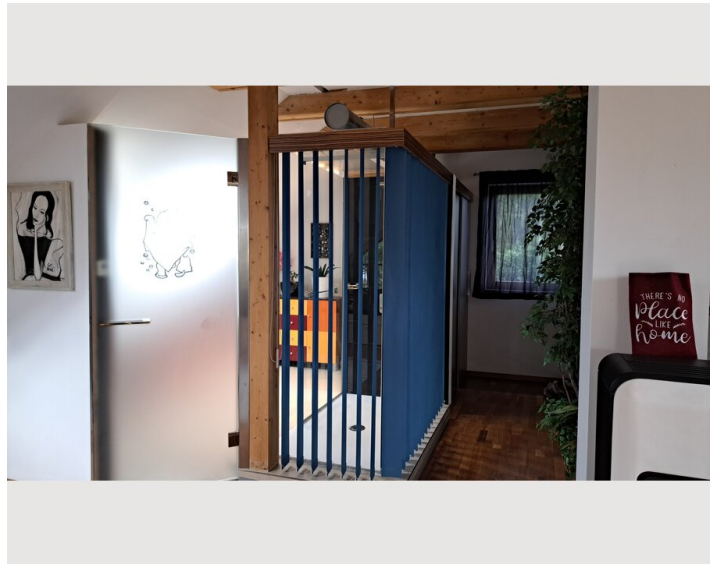
Zusatzleistungen

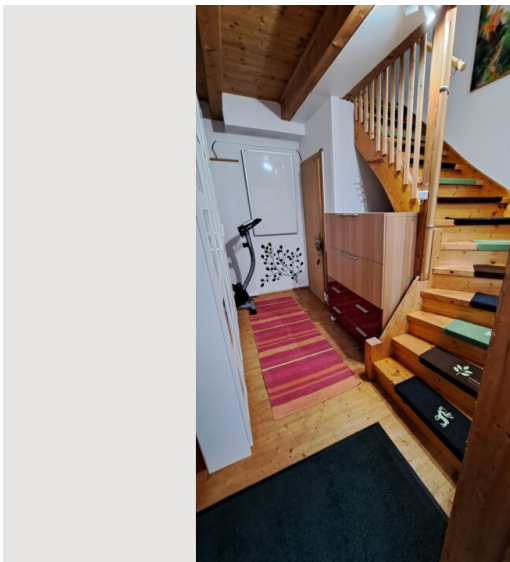
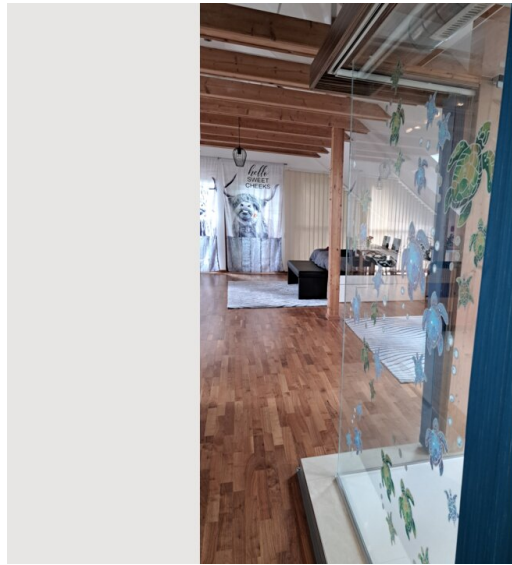
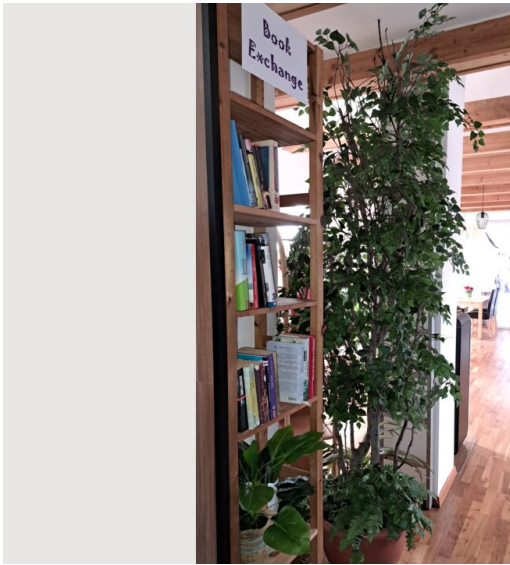
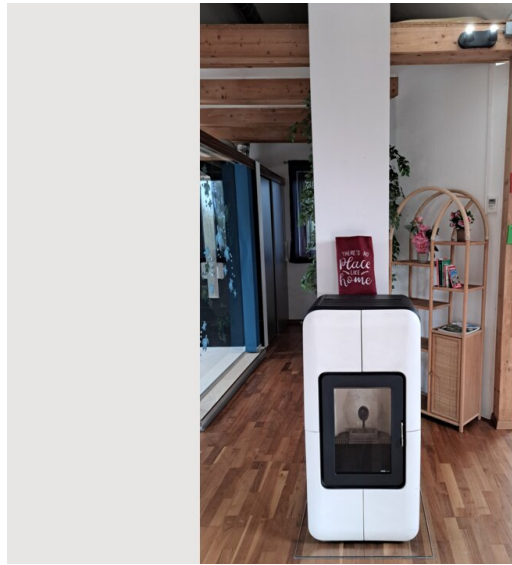
- Parkplatz am Privatgrundstück (€ 100,00)

Alle Preisangaben Brutto pro Monat - Abrechnung erfolgt direkt mit dem Vermieter.

Bildergalerie







Infrastruktur

🚌 1 min, vor der Haustüre, Linie 500, 501, 521

🕒 20 min, mit Bus oder Auto

🚌 10 min, Magna-Werk, Linie 74

🛒 5 min, Lebensmittelgeschäft, Apotheke, Kiosk, Restaurant

In 5 min. Fußweg sind Lebensmittelgeschäft, Post, Friseur, Apotheke und das Restaurant "Hells BBQ Mafia" zu erreichen. Gut bürgerliche Küche gibt es auf der gegenüberliegenden Straßenseite in der "Dorfstub'n".

In 15 min. Fußweg stadteinwärts befinden sich 2 Pizzerien und innerhalb 20 min. kommen Sie zum "Wasserpalast" - einem ausgezeichneten Chinarestaurant.

In unmittelbarer Nachbarschaft befindet sich der Golfclub "Grazer MurAuen".

Lage

