



HAUS, 4820 BAD ISCHL

Wohnung 1.OG direkt am Fluss

Objektnummer: IPBY1

[Online ansehen und mieten](#)

Unsere Wohnung liegt in Alleinlage direkt an der Traun und lädt im beiliegenden Garten ein, die Natur zu genießen. Sie liegt im 1.OG eines Zweiparteienhauses entlang einer Privatstraße

Zeitraum	15.12.2025 - 15.01.2026
Personenanzahl	2
Gesamtbetrag inkl. Ust.	€ 1.375,52
Kaution	€ 1.100,00



Wohnfläche

65m²



Maximalbelegung

3 Personen



Gesamte Unterkunft [?]

1 Privates Badezimmer 2 getrennte Schlafzimmer



1. Stockwerk



Check-in

15:00 - 20:00 Uhr



Check-out

12:00 - 12:00 Uhr

Schlafmöglichkeiten

Schlafzimmer 1



1x Doppelbett (2 m x 2 m)

Schlafzimmer 2



1x Einzelbett

Beschreibung zur Unterkunft

Die Wohnung teilt sich auf in einen geräumigen Vorraum, der ausreichend Platz zum Verstauen bietet, voll ausgestattete Küche inkl. Essbereich, Schlafzimmer mit Doppelbett und Wandschrank, ein Kinderzimmer, ein helles Bad inkl. Toilette, Badewanne, Waschmaschine und Handtuchrockner sowie ein sonniges Wohnzimmer, von dem aus man direkt auf den Balkon mit Blick zum Bad Ischler Hausberg "Katrin" sieht.

Ausstattung & Merkmale



Grundausstattung

- Balkon
- Gartenmitbenutzung
- TV
- Bettwäsche
- private Toilette
- Parken auf der Straße ohne zeitliche Begrenzung kostenlos möglich
- Bügeleisen & Bügelbrett
- Haartrockner
- Garten
- Internet/Wlan
- Private Waschmaschine
- Handtücher
- Privater Parkplatz
- Staubsauger
- Reinigungsutensilien



Erstversorgung

- Toilettenpapier
- Seife



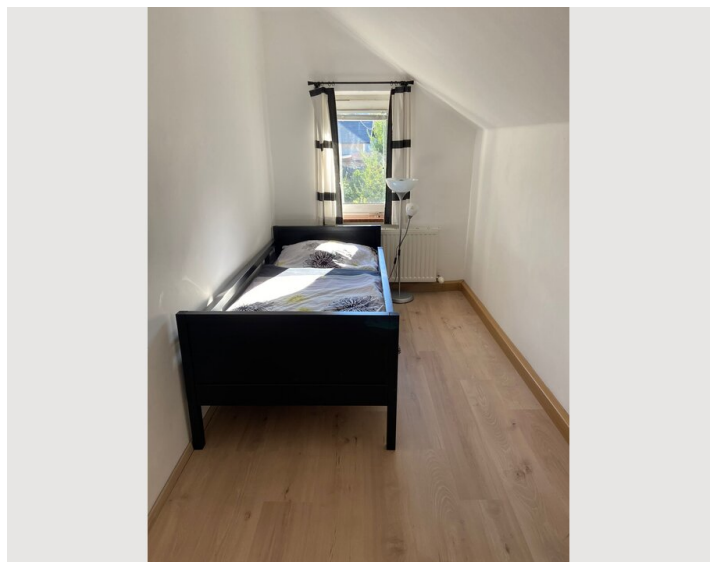
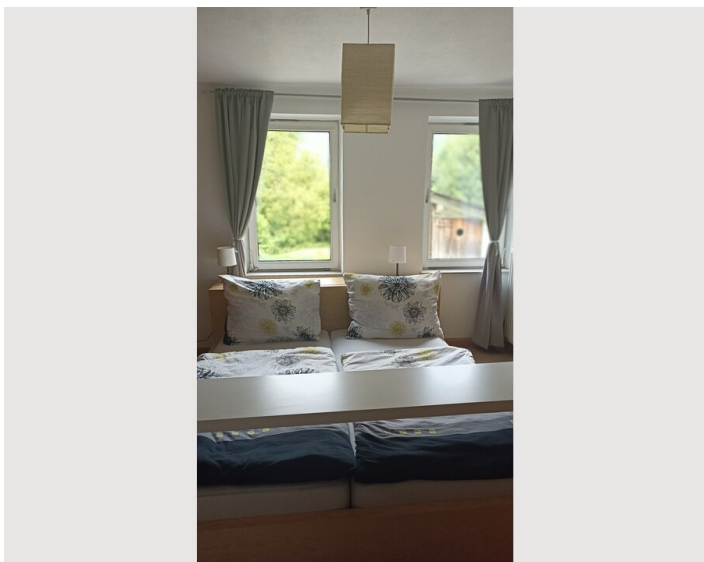
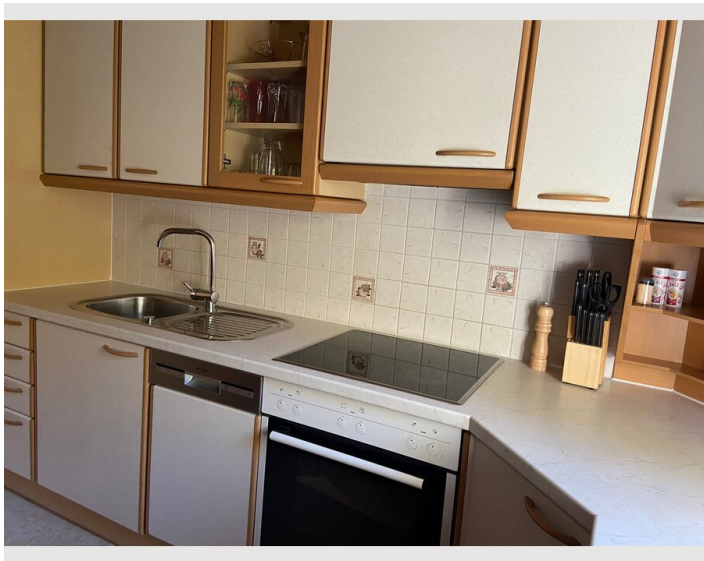
Küche

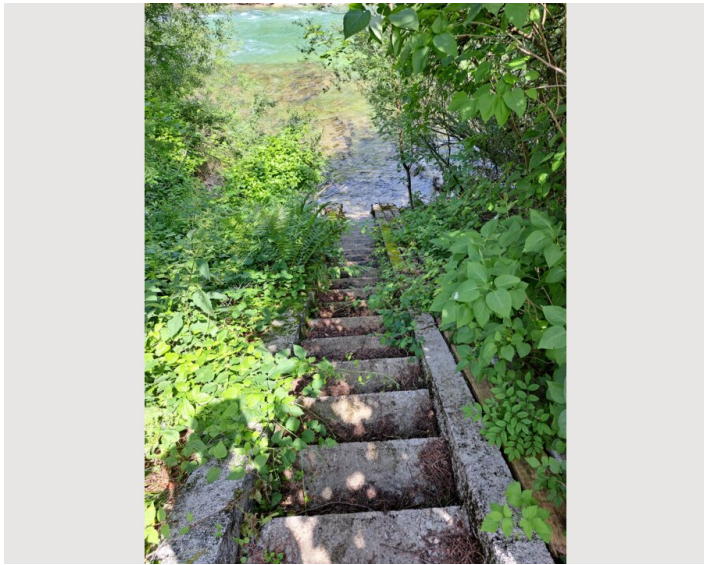
- Eigene Küche
- Gläser/Geschirr
- Geschirrspüler
- Kochutensilien
- Espressomaschine
- Mikrowelle

Informationen

- Für Kinder geeignet
- Haustiere verboten
- Rauchen verboten
- Fahrradraum kostenlos

Bildergalerie





Infrastruktur



zu Fuß in 10 Minuten



zu Fuß in 15 Minuten



zu Fuß in 10 Minuten



zu Fuß in 10 Minuten

Trotz der sehr ruhigen Lage ist man zu Fuß in nur wenigen Minuten bei öffentlichen Verkehrsanbindungen sowie dem Stadtzentrum von Bad Ischl.

Lage

