



2 ZIMMER WOHNUNG, 8020 GRAZ

Altbauwohnung im Herzen vom Lend

Objektnummer: HUUU1

[Online ansehen und mieten](#)

Zeitraum	11.12.2025 - 11.01.2026
Personenanzahl	2
Gesamtbetrag inkl. Ust.	€ 1.942,58
Kaution	€ 1.400,00

helle 85 m² Altbauwohnung im Herzen von Graz Lend in unmittelbarer Nähe zum Grazer Hauptplatz. Die Wohnung besteht aus einem Vorraum, einem WC, einer Küche mit Dusche, einem Schlafzimmer, einem Vorraum mit Kästen und einem Wohnzimmer mit 2 Sofas.



Wohnfläche

85m²



Maximalbelegung

6 Personen



Gesamte Unterkunft [?]

1 Privates Badezimmer 1 getrenntes Schlafzimmer 1 Wohn-Schlafzimmer



1. Stockwerk



Check-in

15:00 - 18:00 Uhr



Check-out

09:00 - 14:00 Uhr

Schlafmöglichkeiten

Schlafzimmer



1x Doppelbett (1,80 m x 2 m)

Wohnen und Schlafen



2x Sofabett (2 Personen)

Beschreibung zur Unterkunft

Herzlich willkommen in meiner charmanten Altbauwohnung im angesagten Lend! Diese einzigartige Wohnung verbindet den nostalgischen Flair eines Altbaus mit modernem Komfort und liegt direkt in der Begegnungszone der Mariahilferstraße. Die Wohnung ist in den Hof ausgerichtet. Die Lage ist unschlagbar! Der Hauptplatz ist nur wenige Gehminuten entfernt, erreichbar über den Mursteg. Straßenbahnen und Busse sind in unmittelbarer Nähe, und der Hauptbahnhof ist nur drei Straßenbahnstationen entfernt.

Anmerkung: Die Dusche befindet sich in der Küche - eine Bauweise, die zu der Zeit der Errichtung üblich war!

Ausstattung & Merkmale



Grundausstattung

- Internet/Wlan
- Private Waschmaschine
- Bettwäsche
- private Toilette
- Reinigungsutensilien
- TV
- Privater Trockner
- Handtücher
- Bügeleisen & Bügelbrett
- Haartrockner



Erstversorgung

- Toilettenpapier
- Seife
- Shampoo
- Nespressokapseln



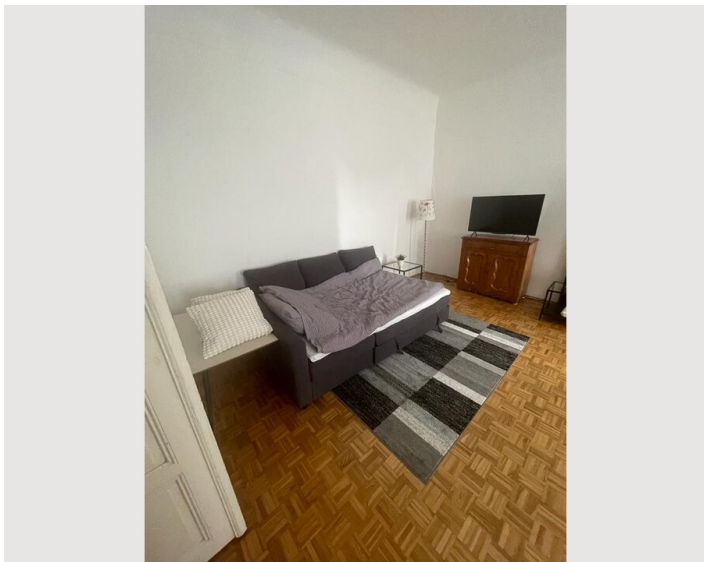
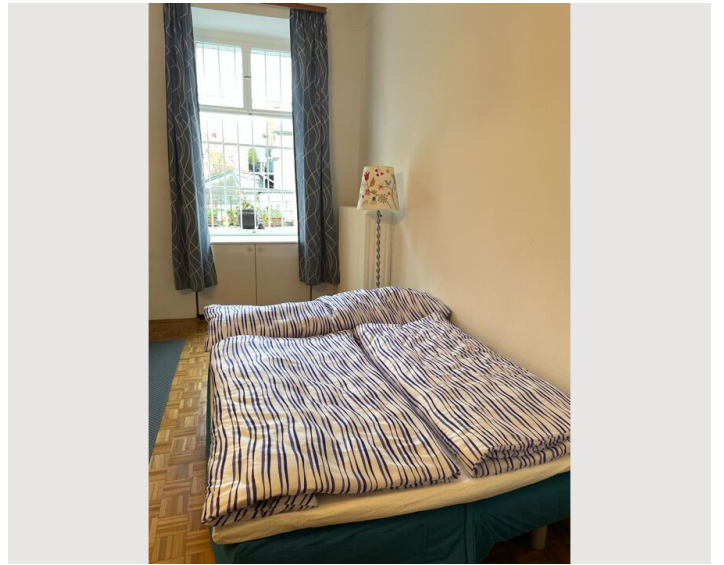
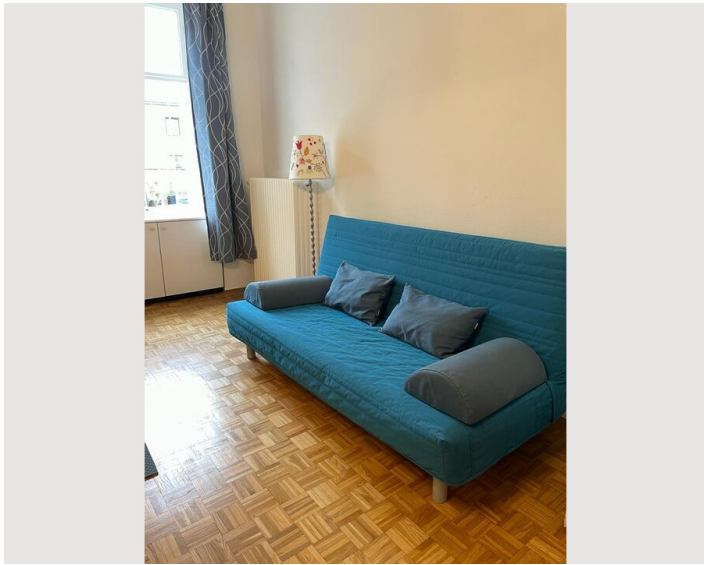
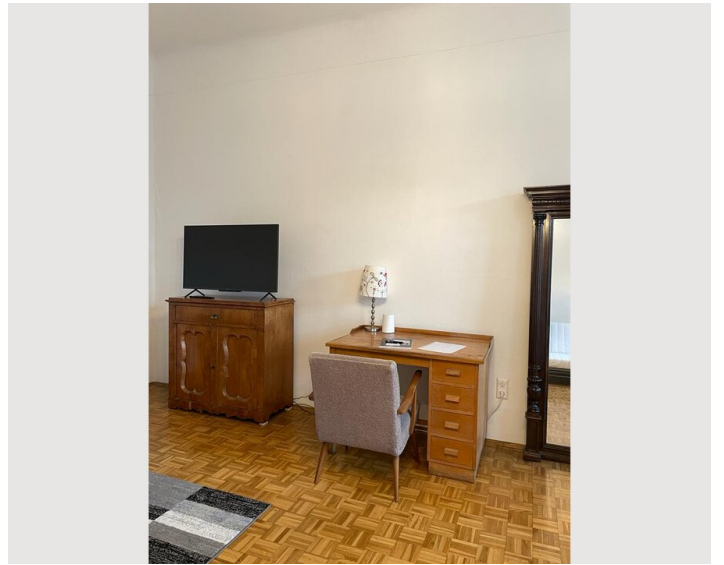
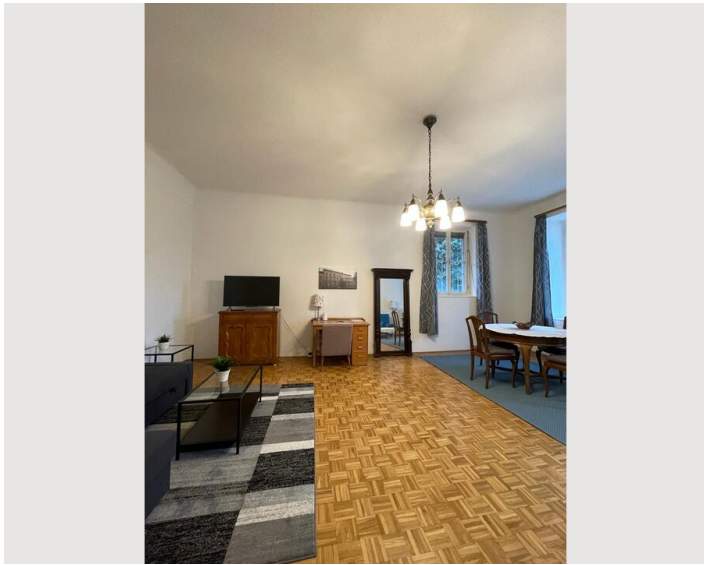
Küche

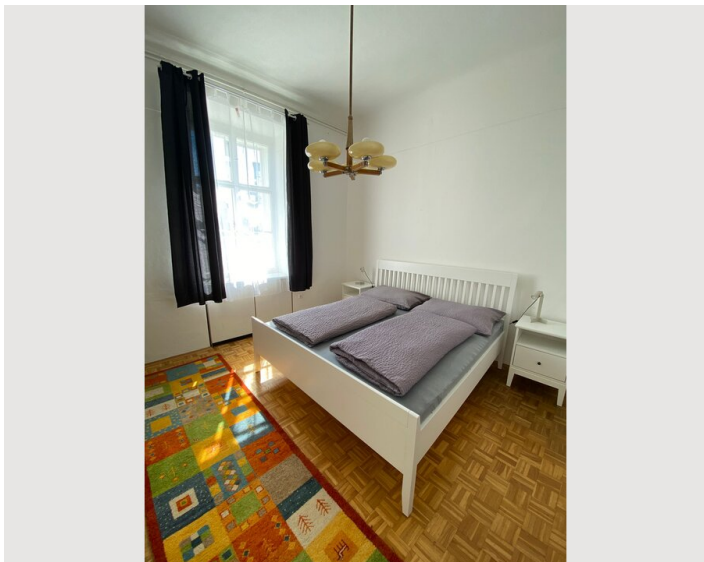
- Eigene Küche
- Gläser/Geschirr
- Kochutensilien
- Espressomaschine

Informationen

- Für Bauarbeiter geeignet
- Rauchen verboten
- Privater Eingang
- Für Kinder geeignet
- Schreibtisch/Arbeitsplatz
- Haustiere auf Anfrage

Bildergalerie





Infrastruktur

-  zu Fuß in ca. 5 Minuten
-  zu Fuß in ca. 3 Minuten
-  3 Straßenbahnhaltestellen entfernt ca. 15 Minuten
-  Im Zentrum vom Bezirk Lend in unmittelbarer Nähe zum Lendplatz
-  Grazer Hauptplatz ca. 10 Minuten zu Fuß

Im Umkreis von rd. 5 Gehminuten befinden sich folgende Einrichtungen:

Lendplatz mit Bauernmarkt, Cafes, Lokalen

Lebensmittelhändler (Billa, Spar, Hofer)

Restaurants

Drogeriemarkt (Bipa, dm)

Apotheke

Ärzte (Lungenfacharzt, Augenarzt, Allgemeinmediziner)

Bus- und Straßenbahnhaltestellen

Schulen (Volksschule, Gymnasium, neue Mittelschule)

Kindergarten und Kindergruppen

Lage

