



3 ZIMMER WOHNUNG, 3500 KREMS AN DER DONAU

Zentral gelegene 64m² Wohnung in Krems an der Donau

Objektnummer: MSWQ1

[Online ansehen und mieten](#)

Diese gepflegte und hochwertig ausgestattete 64m² große Wohnung bietet ein modernes Wohngefühl mit durchdachter Raumaufteilung. Dank des großzügigen Vorraums gelangen Sie komfortabel in alle Räumlichkeiten, die mit Parkett ausgestattet ist.

Zeitraum	20.04. - 20.05.2025
Personenanzahl	2
Gesamtbetrag inkl. Ust.	€ 1.552,14
Kaution	€ 1.300,00



Wohnfläche

64m²



Maximalbelegung

3 Personen



Gesamte Unterkunft [?]

1 privates Badezimmer 2 getrennte Schlafzimmer



1. Stockwerk



Check-in

14:00 - 22:00 Uhr



Check-out

07:00 - 11:00 Uhr

Schlafmöglichkeiten

Schlafzimmer 1



1x Doppelbett (1,60 m x 2 m)

Schlafzimmer 2



1x Sofabett (1 Person)

Beschreibung zur Unterkunft

Raumaufteilung & Ausstattung:

Vorraum: Geräumig und einladend, bietet ausreichend Platz für eine Garderobe.

Wohnzimmer: Gemütlich eingerichtet mit einer hochwertigen Ledercouch – ideal für entspannte Stunden.

Küche: Voll ausgestattet mit modernen Einbaugeräten, darunter Geschirrspüler, Induktionskochfeld, Einbau-Mikrowelle, Tellerwärmer, Backrohr sowie eine Kühl-Gefrierkombination. Die Küche bietet zudem ausreichend Stauraum und Arbeitsfläche.

2 Schlafzimmer: Helle und freundliche Räume, die individuell nutzbar sind – perfekt als Haupt- und Kinder- oder Arbeitszimmer.

Badezimmer: Modernes Bad mit Dusche für einen angenehmen Start in den Tag.

WC: Separat, für zusätzlichen Komfort.

Abstellraum: Praktischer Stauraum für Haushaltsgeräte und sonstige Utensilien.

Lage: Die zentrale Lage der Wohnung ermöglicht eine hervorragende Erreichbarkeit: Der Bahnhof ist in nur fünf Minuten zu Fuß erreichbar, was eine ideale Anbindung an den öffentlichen Nahverkehr gewährleistet. Das nächste Lebensmittelgeschäft befindet sich lediglich 200 Meter entfernt und bietet eine komfortable Nahversorgung für den täglichen Bedarf.

Ausstattungsmerkmale



Grundausstattung

- TV
- Bettwäsche
- private Toilette
- Bügeleisen & Bügelbrett
- Haartrockner
- Private Waschmaschine
- Handtücher
- Staubsauger
- Reinigungsutensilien



Erstversorgung

- Toilettenpapier
- Seife
- Shampoo
- Nespressokapseln



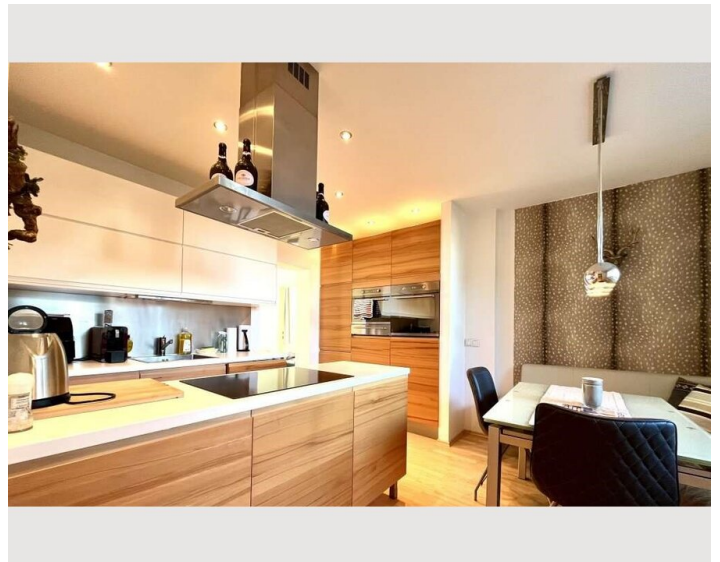
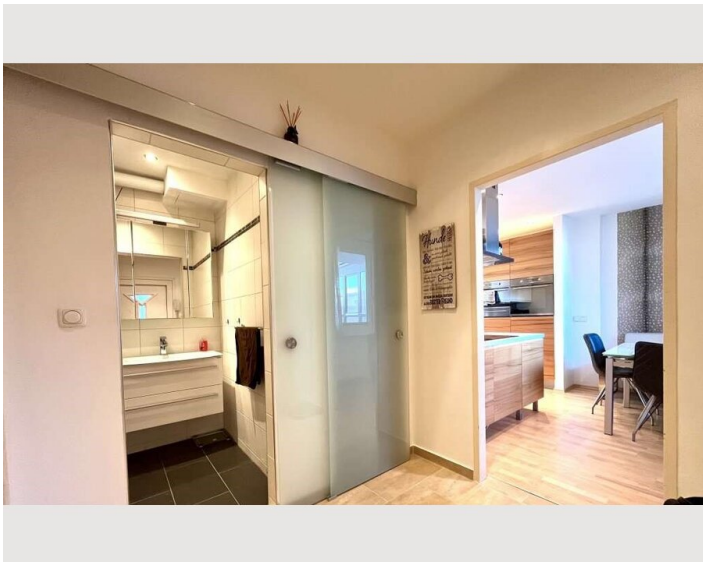
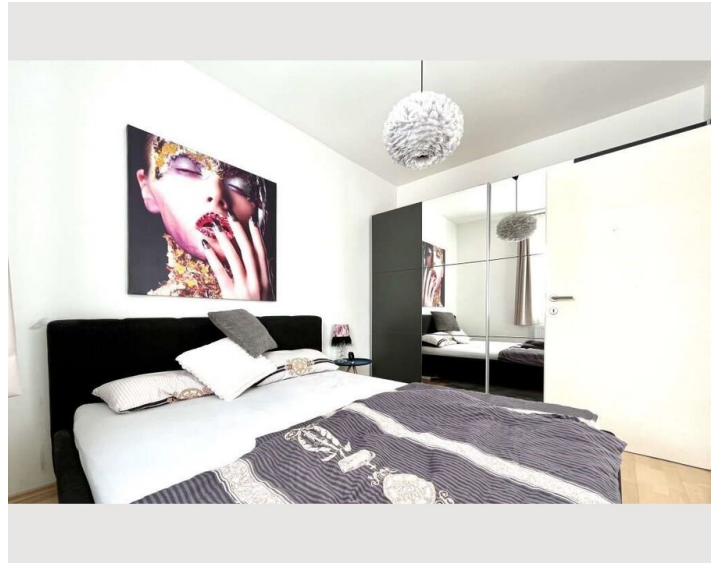
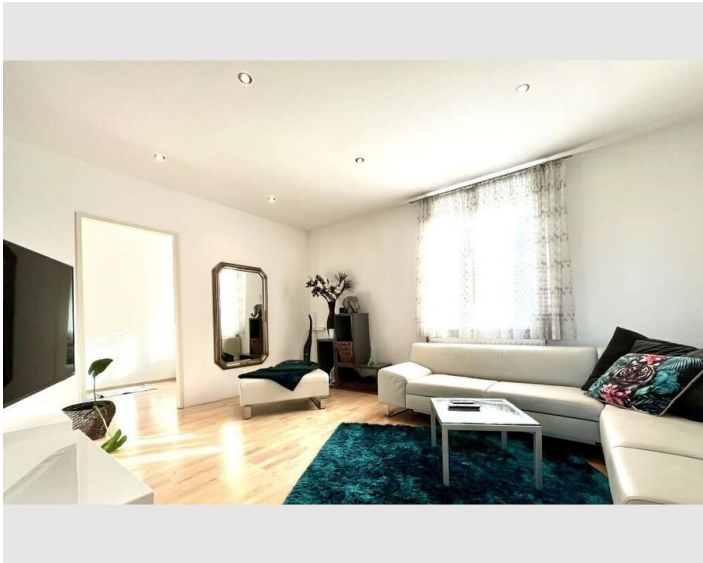
Küche

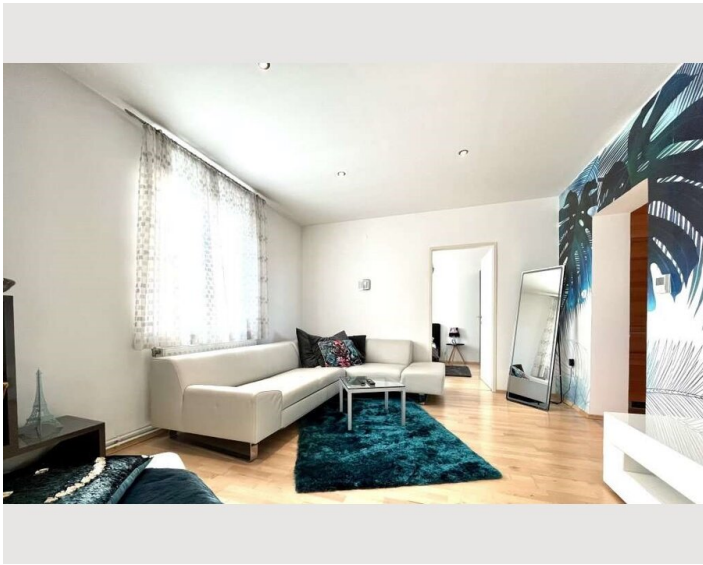
- Eigene Küche
- Gläser/Geschirr
- Geschirrspüler
- Kochutensilien
- Espressomaschine
- Mikrowelle

Informationen

- Für Bauarbeiter geeignet
- Haustiere auf Anfrage
- Rauchen verboten
- Regelmäßige Reinigung kostenpflichtig

Bildergalerie





Lage

