



4 ZIMMER WOHNUNG UND MEHR, 51105 KÖLN

Großes Apartment in Messenähe!

Objektnummer: QTAQ1

[Online ansehen und mieten](#)

Zeitraum	21.02. - 21.03.2026
Personenanzahl	2
Gesamtbetrag inkl. Ust.	€ 322,77
Kaution	€ 300,00

Ideal für Besucher und Aussteller der Kölner Messe, bietet das großzügige Apartment "Big Apartment near trade fair!" in der Nassaustraße 66 in Humboldt/Gremberg, nur einen Steinwurf von den wichtigsten Veranstaltungsorten der Stadt entfernt.



Wohnfläche

74m²



Maximalbelegung

7 Personen



Gesamte Unterkunft [?]

1 Gemeinschaftsbadezimmer 3 getrennte Schlafzimmer



3. Stockwerk

Lift vorhanden



Check-in

07:00 - 20:05 Uhr



Check-out

12:05 - 14:05 Uhr

Schlafmöglichkeiten

Schlafzimmer 1



1x Doppelbett (1,80 m x 2 m)

Schlafzimmer 2



1x Doppelbett (1,60 m x 2 m)



1x Sofabett (1 Person)

Schlafzimmer 3



1x Doppelbett (1,80 m x 2 m)

Beschreibung zur Unterkunft

Ideal für Besucher und Aussteller der Kölner Messe, bietet das großzügige Apartment "Big Apartment near trade fair!" in der Nassaustraße 66 in Humboldt/Gremberg, nur einen Steinwurf von den wichtigsten Veranstaltungsorten der Stadt

entfernt.

Beschreibung der Unterkunft:

Diese exklusive 74 m² große Wohnung empfängt Sie mit einem stilvollen und geräumigen Zuschnitt. Es ist perfekt für alle, die auf der Suche nach einem geräumigen und bequemen Aufenthalt sind. Sie ist ausgestattet mit:

WLAN inklusive

Allergikerfreundliche Einrichtung

Nichtraucherzimmer

Zentralheizung für Ihren Komfort

Platz für die ganze Familie, mit Schlafmöglichkeiten wie folgt:

Schlafzimmer: 2 Einzelbetten, 1 großes Doppelbett und 1 Schlafsofa

Wohnzimmer: 1 zusätzliches Schlafsofa

Ausstattung und Funktionalität:

Nutzen Sie die voll ausgestattete moderne Küche mit einem Essbereich, einem Geschirrspüler, Backofen und einer Mikrowelle für gemütliche Abendessen oder schnelle Snacks vor dem Messebesuch. Ein großer Kühlschrank mit Gefrierfach sowie Kaffee- und Teezubehör versprechen weiteren Komfort, ähnlich Ihrem Zuhause.

Das eigene Badezimmer bietet neben einer Badewanne oder Dusche auch kostenlose Pflegeprodukte und einen Haartrockner.

Lage und Umgebung:

In der direkten Umgebung finden Sie:

Lanxess Arena (1,8 km)

Messebahnhof Köln/Deutz (3 km)

Kölner Schokoladenmuseum (4 km)

Wallraf-Richartz-Museum (4,7 km)

Kölner Philharmonie und Musical Dome (jeweils rund 5 km)

Wichtige Informationen:

Bitte beachten Sie, dass in der Unterkunft aufgrund des Coronavirus (COVID-19) zusätzliche Sicherheits- und Hygienemaßnahmen durchgeführt werden, um Ihre Sicherheit zu gewährleisten. Das Apartment ist auch allergikerfreundlich gestaltet, um den Komfort aller Gäste zu gewährleisten.

Parksituation:

Bitte beachten Sie, dass das Apartment über keine eigenen Parkmöglichkeiten verfügt.

Service und Kommunikation:

Das Personal ist mehrsprachig und spricht Deutsch, Englisch und Polnisch. Für eventuelle Anfragen und weitere Details ist eine Rechnung auf Anfrage erhältlich.

Besondere Hinweise:

Es sind keine Haustier- oder Raucherpartys erlaubt, um die Qualität und Sauberkeit der Räumlichkeiten für alle Gäste zu bewahren.

Um eine reibungslose Ankunft zu garantieren, wird gebeten, die voraussichtliche Ankunftszeit im Voraus mitzuteilen.

Lizenznummer:

Bitte kontrollieren Sie die Unterkunft direkt, um Informationen zu der Lizenznummer zu erhalten, die notwendig ist für die rechtlichen Anforderungen lokaler Behörden.

Erleben Sie Köln mit einem Aufenthalt im "Big Apartment near trade fair!", wo Komfort und Bequemlichkeit auf reizvolle Weise aufeinandertreffen.

Ausstattung & Merkmale



Grundausstattung

- Balkon
- Dachterrasse
- Garten
- Internet/Wlan
- TV
- Private Waschmaschine
- Bettwäsche
- private Toilette
- Staubsauger
- Reinigungsutensilien
- Terrasse
- Wintergarten
- Gartenmitbenutzung
- Musikanlage/Dockingstation
- Drucker
- Privater Trockner
- Handtücher
- Klimaanlage
- Bügeleisen & Bügelbrett
- Haartrockner



Erstversorgung

- Toilettenpapier
- Seife
- auf Anfrage Kühlschrankfüllung
- Shampoo
- Nespressokapseln



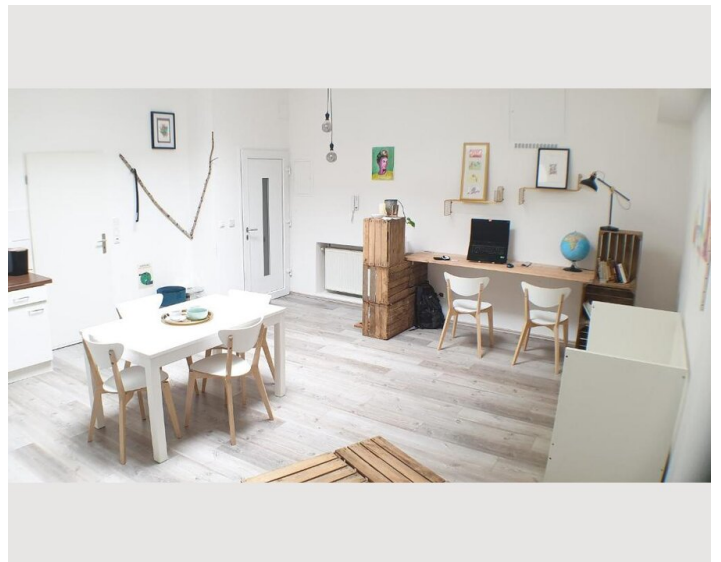
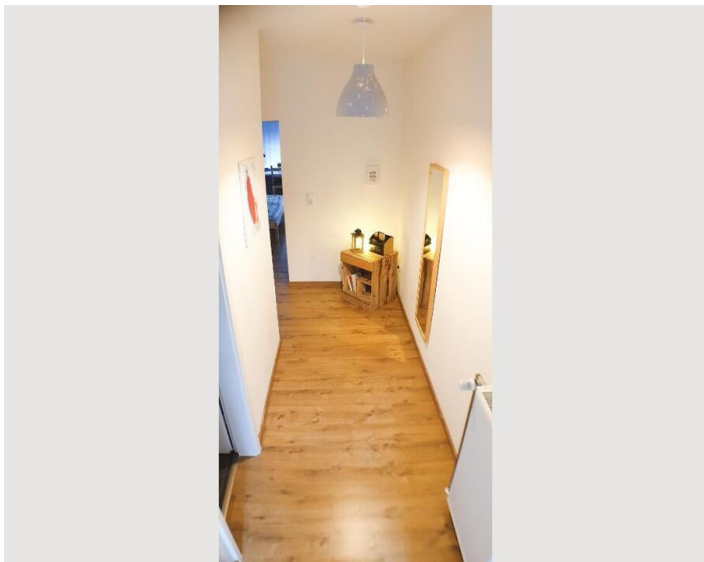
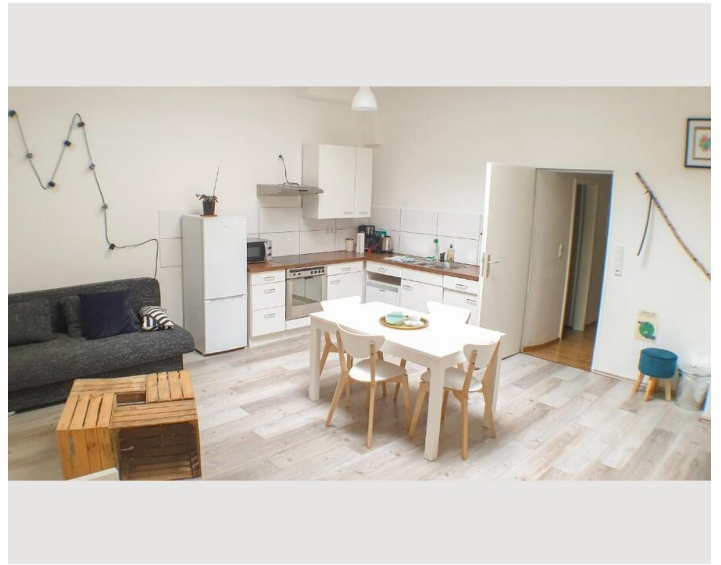
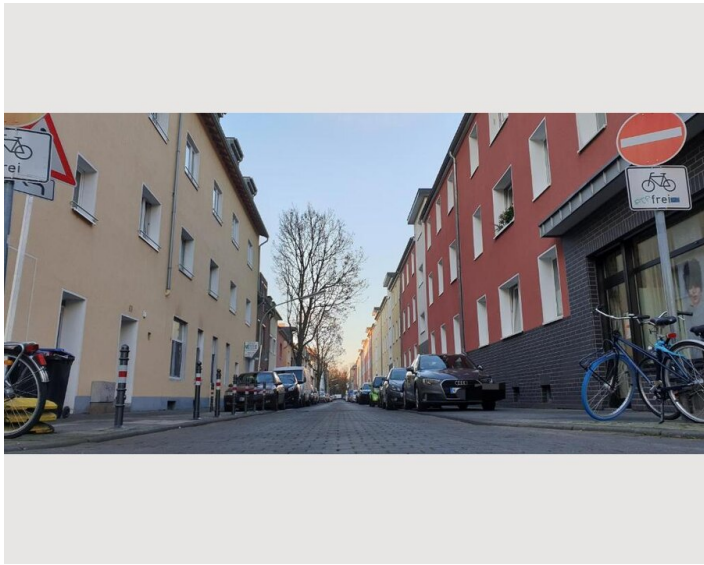
Küche

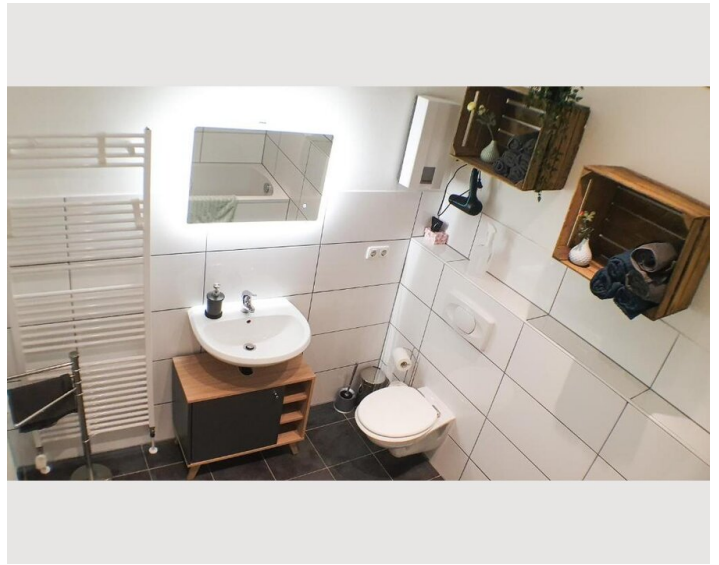
- Eigene Küche
- Kitchenette
- Espressomaschine
- Mikrowelle
- Thermomix
- Gemeinschaftsküche
- Gläser/Geschirr
- Geschirrspüler
- Dampfgarer

Informationen

- Für Bauarbeiter geeignet
- Rauchen verboten
- Schreibtisch/Arbeitsplatz
- Haustiere erlaubt
- Fahrradraum kostenlos
- Für Kinder geeignet
- Kurzparkzone kostenlos
- Haustiere auf Anfrage
- Regelmäßige Reinigung kostenpflichtig

Bildergalerie





Lage

