



3 ZIMMER WOHNUNG, 70199 STUTTGART

Schöne 3 Zimmer Wohnung im Stuttgarter Süden

Objektnummer: KNQL1

[Online ansehen und mieten](#)

Wohnen Blick auf die Hasenbergsteige, zentral und doch nah am Wald.

Zeitraum	22.05. - 22.06.2025
Personenanzahl	2
Gesamtbetrag inkl. Ust.	€ 2.150,20
Kaution	€ 1.500,00



Wohnfläche

84m²



Maximalbelegung

3 Personen



Gesamte Unterkunft [?]

1 privates Badezimmer 2 getrennte Schlafzimmer



3. Stockwerk



Check-in

10:00 - 13:30 Uhr



Check-out

10:00 - 12:00 Uhr

Schlafmöglichkeiten

Schlafzimmer 1



1x Doppelbett (2 m x 2 m)

Schlafzimmer 2



1x Doppelbett (1,40 m x 2 m)

Beschreibung zur Unterkunft

Wohnen mitten im schönen Stuttgarter Süden, zentral und doch nah am Wald. Wir vermieten unsere 3 Zimmer Wohnung zur Zwischenmiete vom 27.1. bis zum 5.3.24.

Highlights: Barista Station, Blick auf die Hasenbergsteige, Smart home devices, Beamer für Heimkino. Bad wurde 2020 renoviert. Optional mit Kinderzimmer (Kinderbett und weiteres Bett 1,40m).

Direkt neben dem Marienhospital, 3 Haltestellen bis zur Königstraße mit der Straßenbahn, 10 min zu Fuß an den Marienplatz oder in den Wald.

Ausstattungsmerkmale



Grundausstattung

- Balkon
- Private Waschmaschine
- Bettwäsche
- private Toilette
- Bügeleisen & Bügelbrett
- Haartrockner
- Internet/Wlan
- Privater Trockner
- Handtücher
- Staubsauger
- Reinigungsutensilien



Erstversorgung

- Toilettenpapier
- Seife
- Shampoo



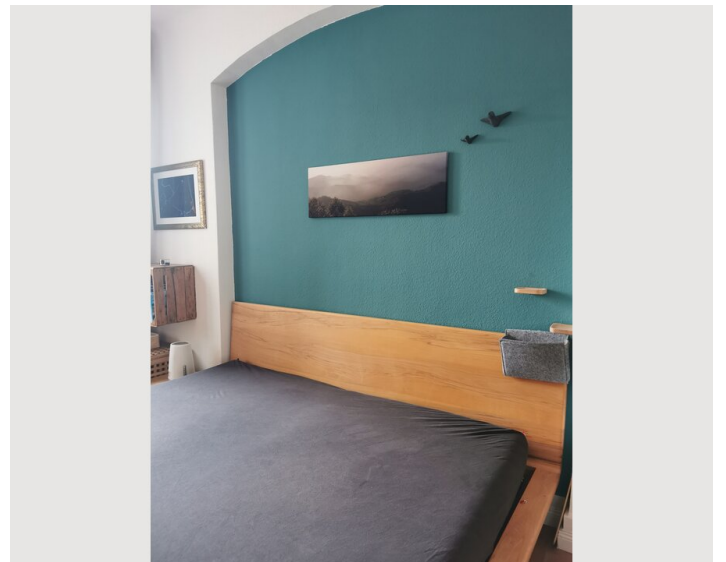
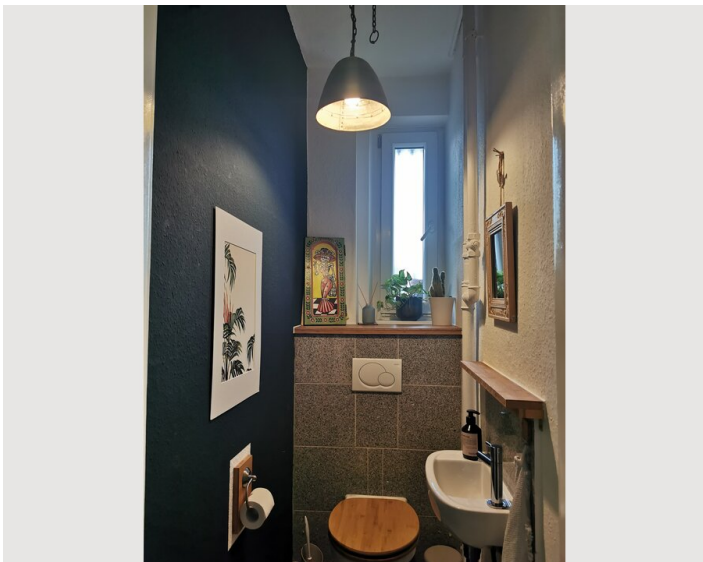
Küche

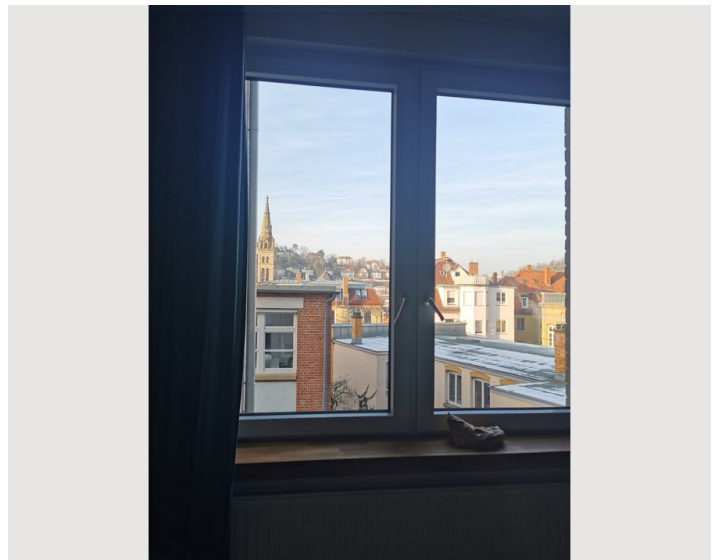
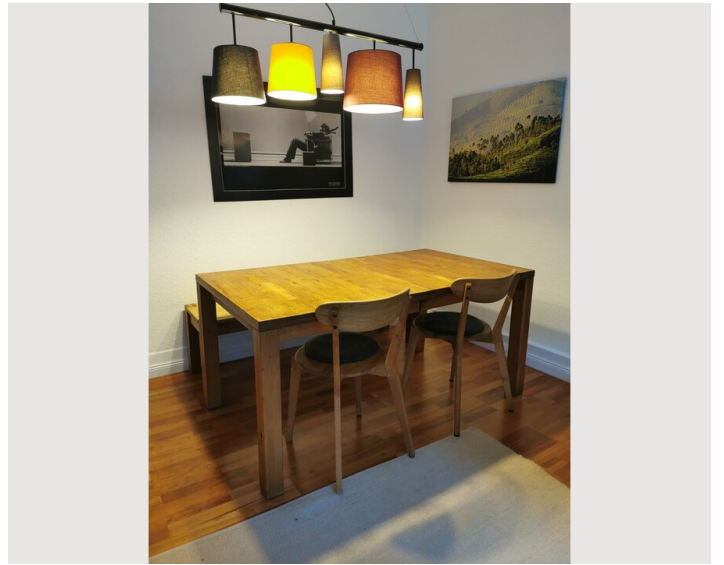
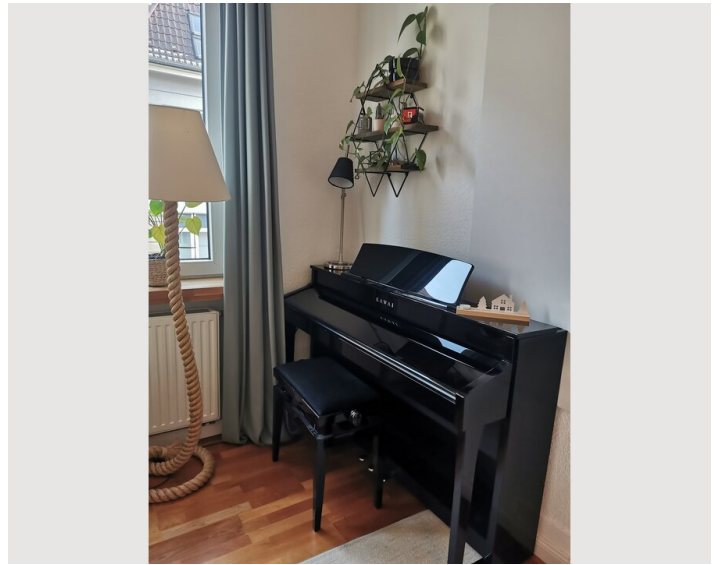
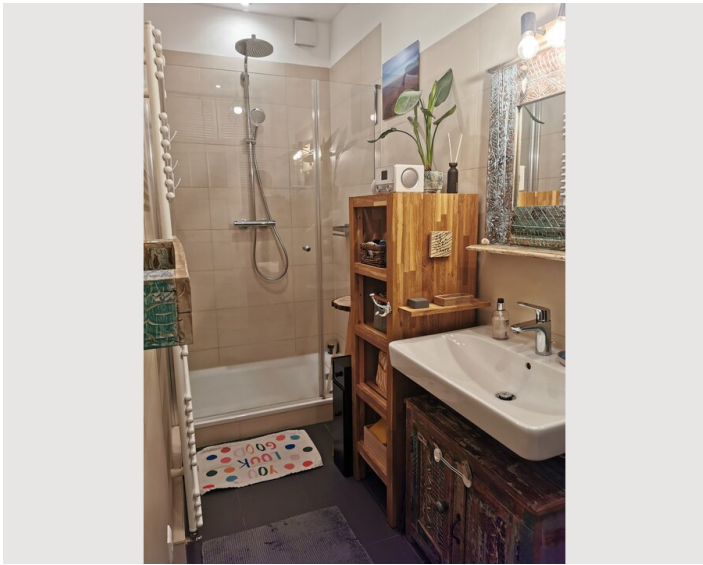
- Eigene Küche
- Gläser/Geschirr
- Geschirrspüler
- Dampfgarer
- Kochutensilien
- Espressomaschine
- Mikrowelle
- Thermomix

Informationen

- Für Kinder geeignet
- Haustiere verboten


Bildergalerie








Infrastruktur

 5 min Erwin-Schöttle-Platz

 Am Marienplatz

 15 min mit dem Taxi

Haltestelle Marienhospital 200 m, Haltestelle Erwin-Schöttle-Platz 400 m

Lage

