



2 ZIMMER WOHNUNG, 2380 PERCHTOLDSDORF

## 2 Zimmerwohnung in Villa Perchtoldsdorf

Objektnummer: HUIO1

[Online ansehen und mieten](#)

<b>Zeitraum</b>	10.02. - 10.03.2026
<b>Personenanzahl</b>	2
<b>Gesamtbetrag</b> inkl. Ust.	€ 1.664,36
Kaution	€ 1.400,00

Die Altbauwohnung liegt in einem Weindorf auf 10 Gehminuten von Süden Wiens und liegt in der Nähe vom Wienerwald und Weinfelder. Heurigen (Weinrestaurants) bieten hervorragendes Essen und es gibt viele Möglichkeiten zum Wandern.



### Wohnfläche

50m²



### Maximalbelegung

4 Personen



### Gesamte Unterkunft <sup>?</sup>

1 Privates Badezimmer 1 getrenntes Schlafzimmer 1 Wohn-Schlafzimmer



### Erdgeschoss



### Check-in

14:00 - 20:00 Uhr



### Check-out

09:00 - 12:00 Uhr

## Schlafmöglichkeiten

### Schlafzimmer



1x Doppelbett (1,60 m x 2 m)

### Wohnen & Schlafen



1x Doppelbett (1,40 m x 2 m)

## Beschreibung zur Unterkunft

Das private Apartment hat alles notwendige für Arbeit und Entspannung. Es liegt in einem grossen Villa und hat eine entspannte und gemütliche Atmosphäre. Man fühlt sich sofort wohl. Den grossen Garten bietet Entspannung nach der Arbeit und liegt neben den Weinfeldern. Für weitere Merkmale verweise ich sie gerne an der Profilbeschreibung des Apartments.

## Ausstattung & Merkmale



### Grundausstattung

- Gartenmitbenutzung
- Private Waschmaschine
- Handtücher
- Parken auf der Straße ohne zeitliche Begrenzung kostenlos möglich
- Bügeleisen & Bügelbrett
- Haartrockner
- Internet/Wlan
- Bettwäsche
- private Toilette
- Staubsauger
- Reinigungsutensilien



### Erstversorgung

- Toilettenpapier
- Seife
- Shampoo
- Nespressokapseln



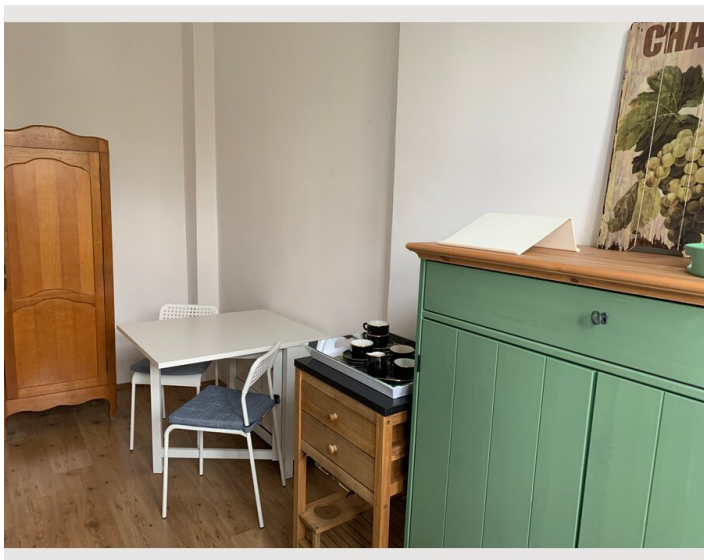
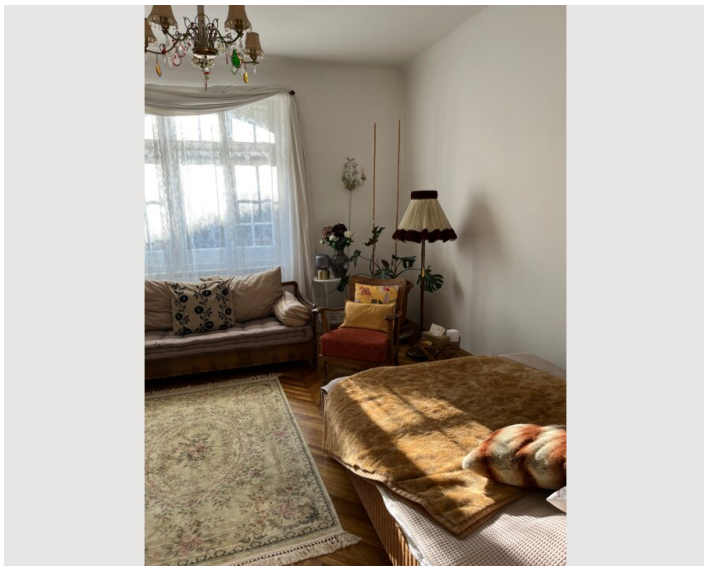
### Küche

- Kitchenette
- Gläser/Geschirr
- Mikrowelle
- Kochutensilien
- Espressomaschine

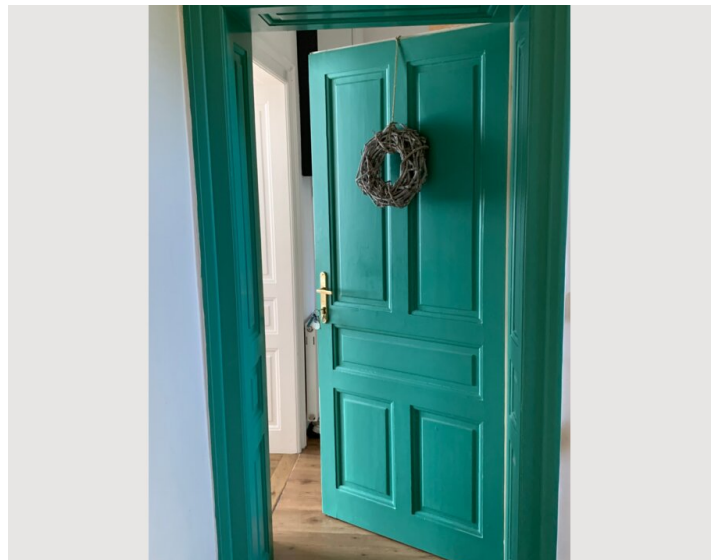
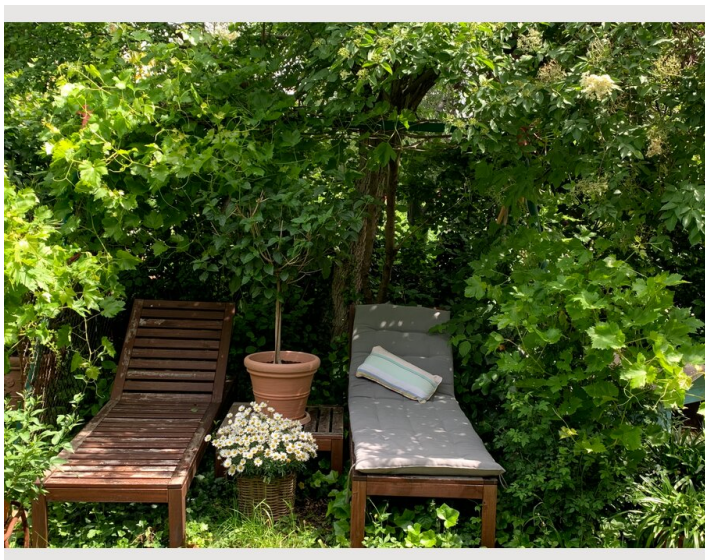
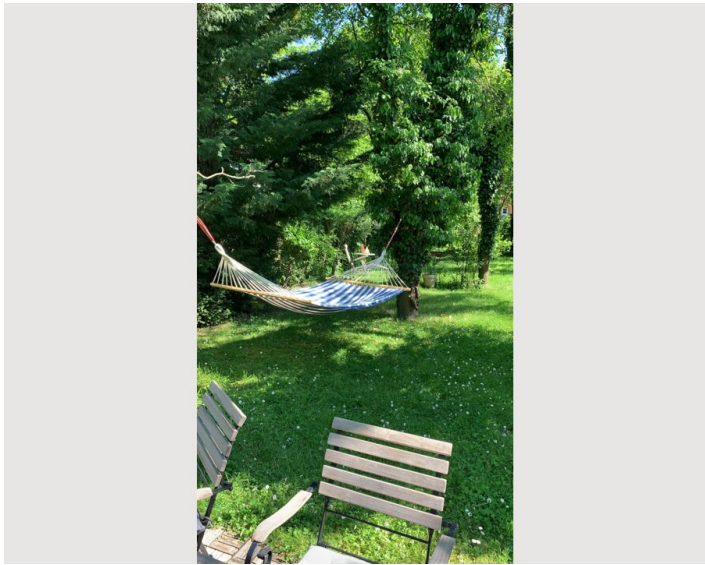
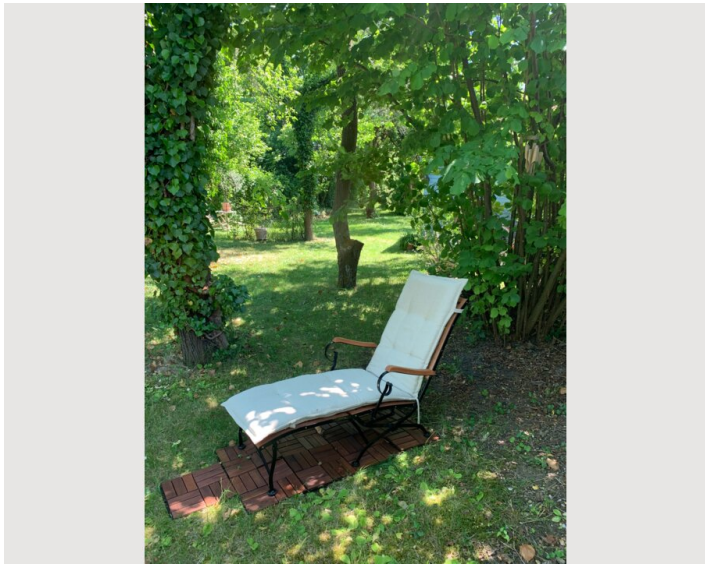
## Informationen

- Für Kinder geeignet
- Schreibtisch/Arbeitsplatz
- Haustiere auf Anfrage
- Rauchen verboten
- Privater Eingang
- Regelmäßige Reinigung kostenpflichtig


## Bildergalerie









### Infrastruktur

 5 minuten gehzeit, bus nach Wien bahnhof Liesing

 30 minuten vom wiener bahnhof Wien Mitte

 20 minuten mit S-bahn von Wien Liesing

---

Nächsten supermarkt 10 gehminuten. Perchtoldsdorf zentrum 15 gehminuten.

 30 minuten vom wiener bahnhof Wien Mitte

🌀 20 minuten mit S-bahn von Wien Liesing

Nächsten supermarkt 10 gehminuten. Perchtoldsdorf zentrum 15 gehminuten.

[illegible]