



2 ZIMMER WOHNUNG, 1100 WIEN

Apartment Nähe Hauptbahnhof

Objektnummer: GZBI1

[Online ansehen und mieten](#)

Zeitraum	24.04. - 24.05.2026
Personenanzahl	2
Gesamtbetrag inkl. Ust.	€ 1.988,28
Kaution	€ 1.600,00

Moderne und helle Wohnung nahe Hauptbahnhof.



Wohnfläche

55m²



Maximalbelegung

3 Personen



Gesamte Unterkunft [?]

1 Privates Badezimmer 1 getrenntes Schlafzimmer



5. Stockwerk

Lift vorhanden



Check-in

12:00 - 23:00 Uhr



Check-out

11:00 - 13:00 Uhr

Schlafmöglichkeiten

Schlafzimmer



1x Doppelbett (1,40 m x 2 m)



1x Sofabett (1 Person)

Beschreibung zur Unterkunft

Die moderne Wohnung befindet sich im neuen Sonnwendviertel, nahe Hauptbahnhof Wien. Somit ist die öffentliche Anbindung (regional und international) nahezu perfekt.

Die Eckwohnung befindet sich in der fünften Etage, wodurch eine schöne Weitsicht und viel Tageslicht die Atmosphäre abrunden.

Von der zentralen Wohnküche kommen sie auf zwei Balkone und das angrenzende Schlafzimmer.

Das Badezimmer ist mit einer Wanne ausgestattet und die Toilette ist separat.

Ausstattung & Merkmale



Grundausstattung

- Balkon
- Internet/Wlan
- Private Waschmaschine
- Handtücher
- Staubsauger
- Gartenmitbenutzung
- TV
- Bettwäsche
- private Toilette
- Reinigungsutensilien



Erstversorgung

- Toilettenpapier
- Seife
- Shampoo



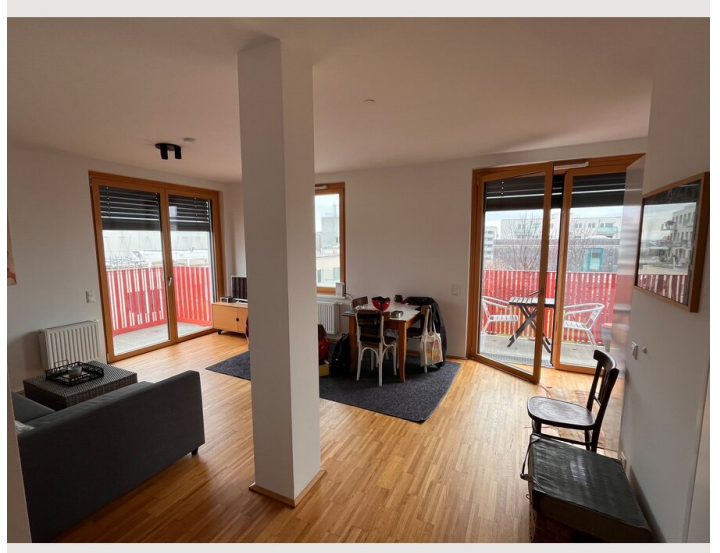
Küche

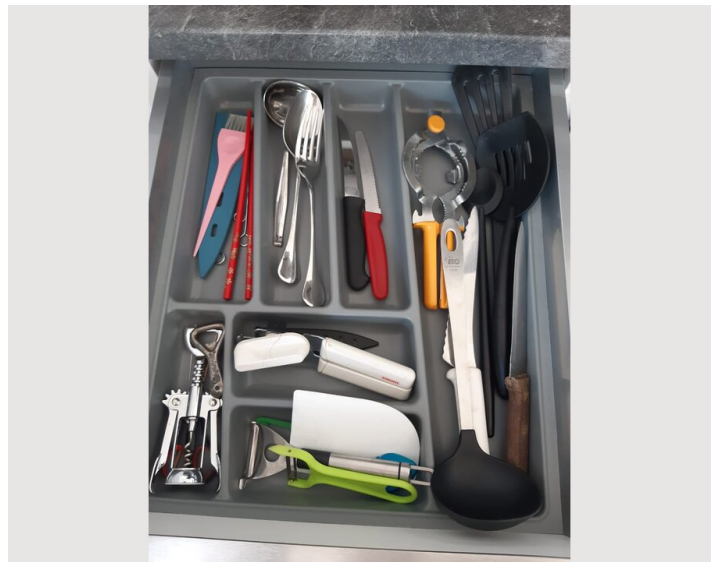
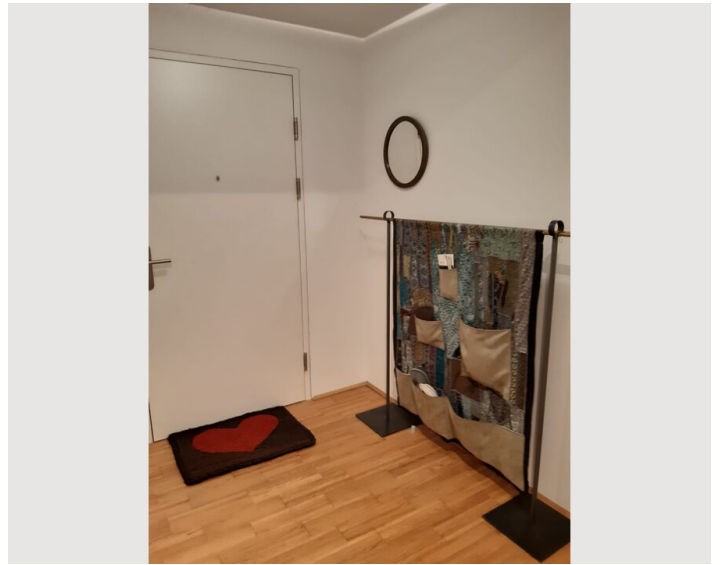
- Eigene Küche
- Gläser/Geschirr
- Geschirrspüler
- Kochutensilien
- Espressomaschine

Informationen

- Für Kinder geeignet
- Kurzparkzone kostenpflichtig
- Haustiere auf Anfrage
- Rauchen verboten
- Schreibtisch/Arbeitsplatz
- Fahrradraum kostenlos

Bildergalerie







Lage

