



3 ZIMMER WOHNUNG, 6020 INNSBRUCK

Modern eingerichtetes Loft-Apartment

Objektnummer: TDFC1

[Online ansehen und mieten](#)

Durch die sehr gute Verkehrsanbindung ist man in kürzester Zeit im Stadtzentrum, aber gleichzeitig ist man in wenigen Minuten im auf dem Berg, im Wald, in der Natur.

Zeitraum	20.12.2025 - 20.01.2026
Personenanzahl	2
Gesamtbetrag inkl. Ust.	€ 2.555,22
Kaution	€ 1.900,00



Wohnfläche

75m²



Maximalbelegung

2 Personen



Gesamte Unterkunft [?]

1 Privates Badezimmer 1 getrenntes Schlafzimmer



Erdgeschoss

Lift vorhanden



Check-in

09:00 - 22:00 Uhr



Check-out

09:00 - 22:00 Uhr

Schlafmöglichkeiten

Schlafzimmer



1x Doppelbett (1,80 m x 2 m)

Beschreibung zur Unterkunft

- Der Stadtteil "Hungerburg" ist besonders, da er sowohl mitten in der Natur liegt, als auch nur eine minimale Fahrtzeit vom Stadtzentrum entfernt ist
- Die Wohnung befindet sich 300 Meter oberhalb des Stadtzentrums mit Blick über die ganze Stadt in zwei Gehminuten
- Wander- und Radwege direkt vor der Haustür (mehrere Wanderwege und Almen wie z.B. Umbruggler Alm und Höttinger Alm)
- Gondel zu den Skipisten und zum höchsten Gipfel der Stadt (Nordkette) in 5 Minuten zu Fuß
- Bushaltestelle direkt vor dem Haus mit sehr guter und häufiger Anbindung an das Stadtzentrum (innerhalb von 10 - 15 Minuten bis zum Marktplatz)
- Persönlicher PKW-Stellplatz in der hauseigenen Garage
- Die Straße, die in die Stadt führt, ist direkt vor dem Haus/Balkon, aber der Verkehr ist meist gering und der Blick vom Balkon/Innenbereich zeigt Wälder und Berggipfel (siehe Bilder)
- Modernes Innendesign
- Wohnung ist geräumig mit extra hohen Decken und großen Fenstern - Schnelle Internetverbindung perfekt für Remote Working
- Sonne auf dem Balkon von Sonnenaufgang bis mindestens Mitte Nachmittag (je nach Jahreszeit)
- Die Wohnung ist möbliert und voll ausgestattet
- Super entspannende Umgebung (Ruhige und ruhige Nachbarschaft)

Übersetzt mit DeepL.com (kostenlose Version)

Ausstattung & Merkmale



Grundausstattung

- Balkon
- Private Waschmaschine
- Handtücher
- Privater Parkplatz
- Staubsauger
- Haartrockner
- Internet/Wlan
- Bettwäsche
- private Toilette
- Garage
- Reinigungsutensilien



Erstversorgung

- Toilettenpapier



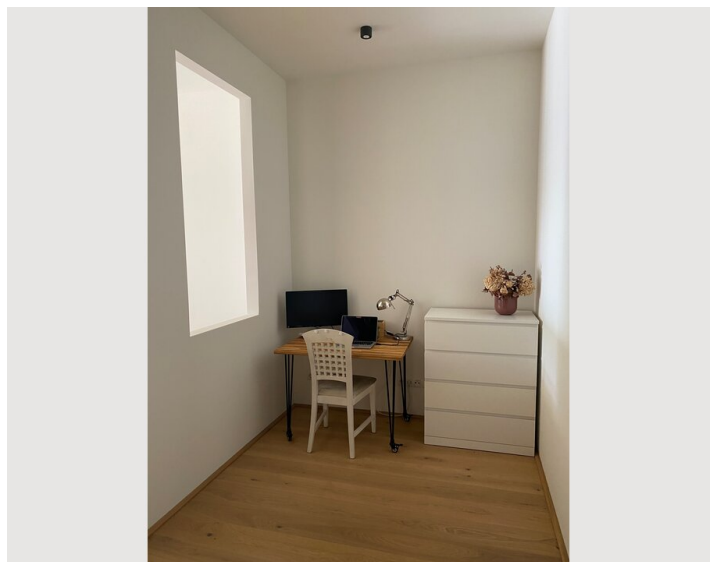
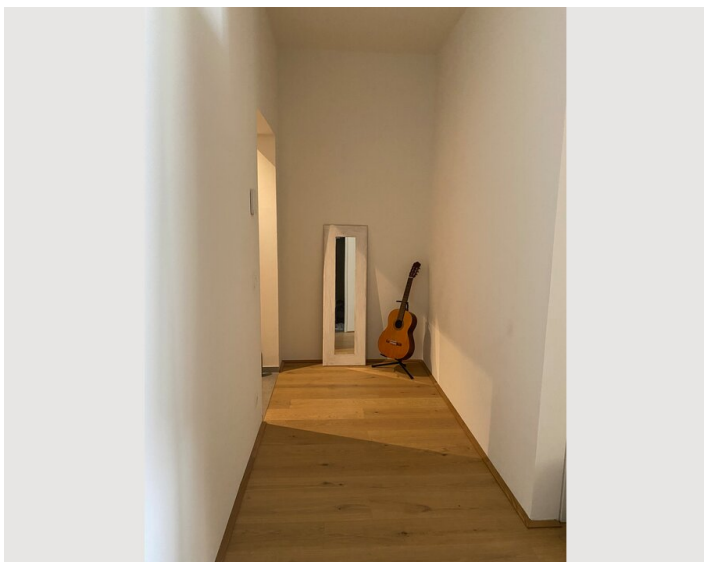
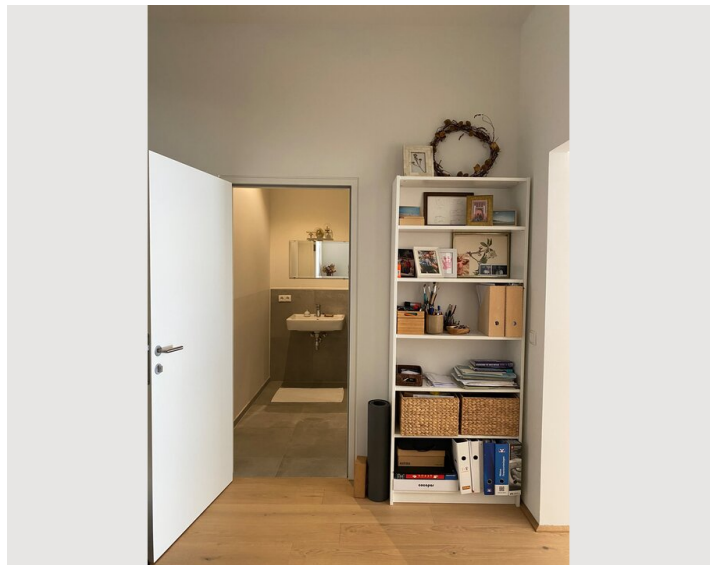
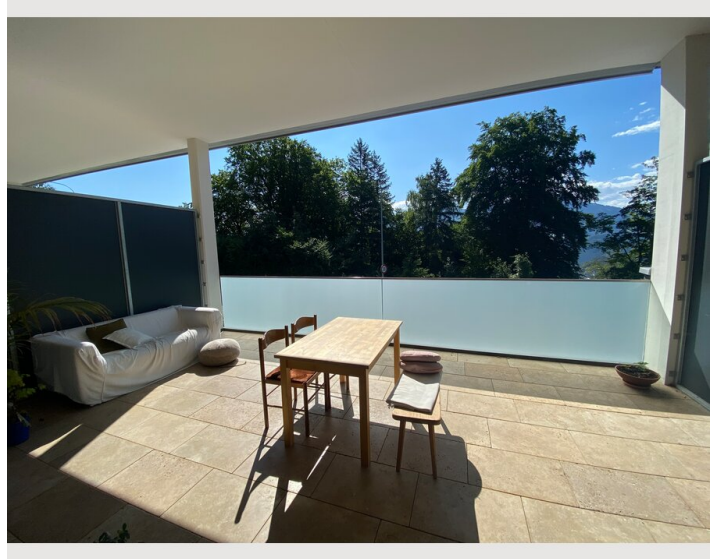
Küche

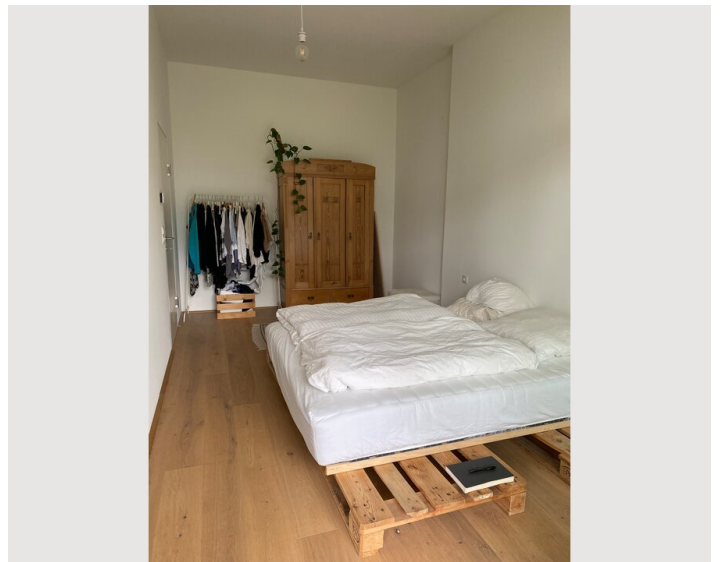
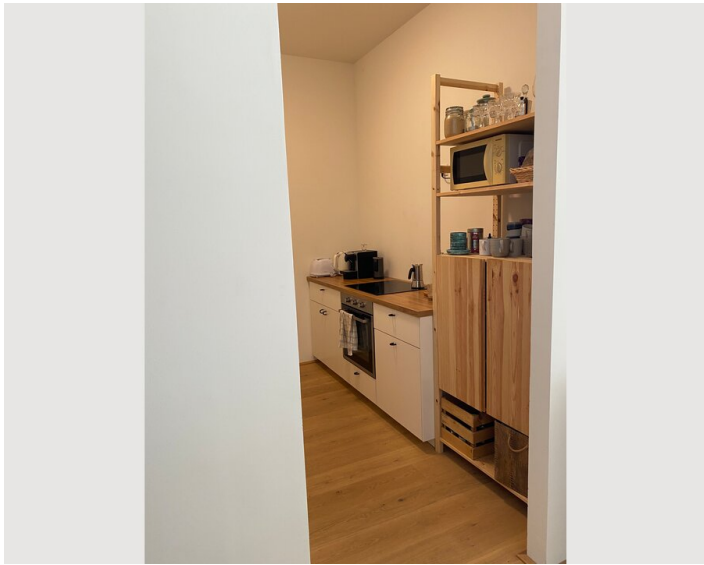
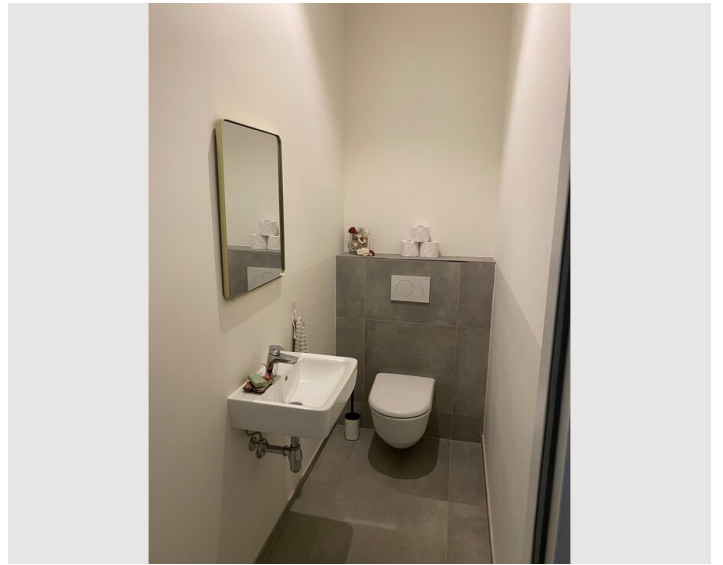
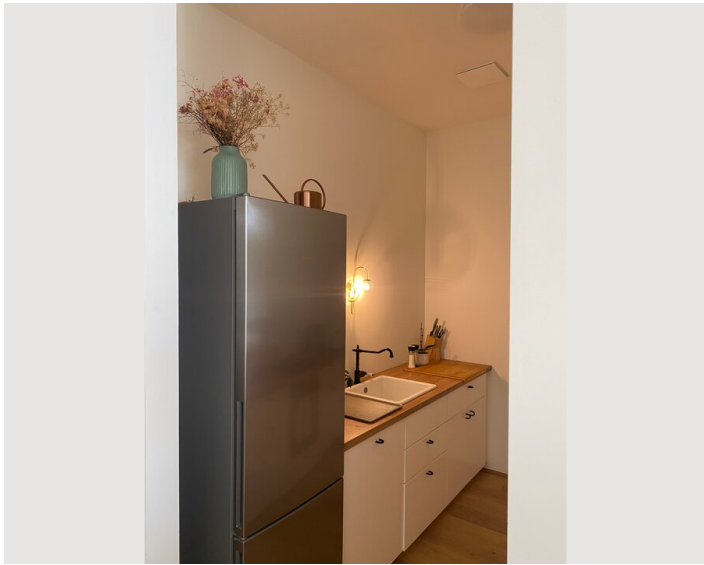
- Eigene Küche
- Espressomaschine
- Mikrowelle
- Gläser/Geschirr
- Geschirrspüler

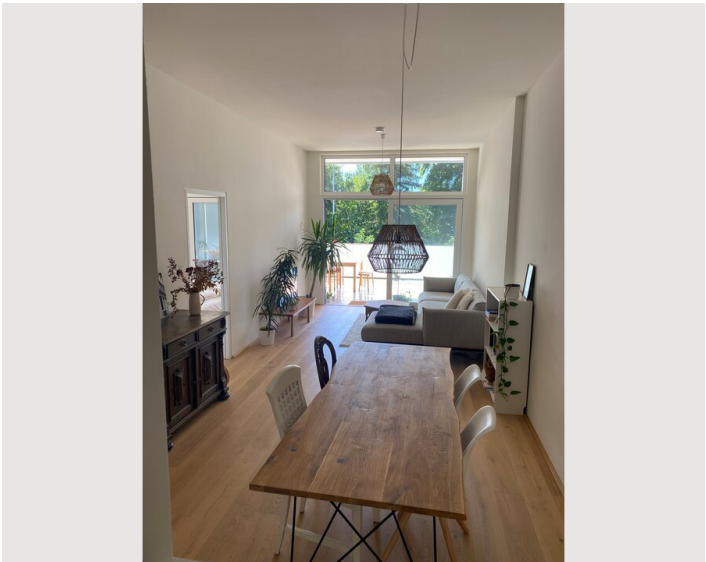
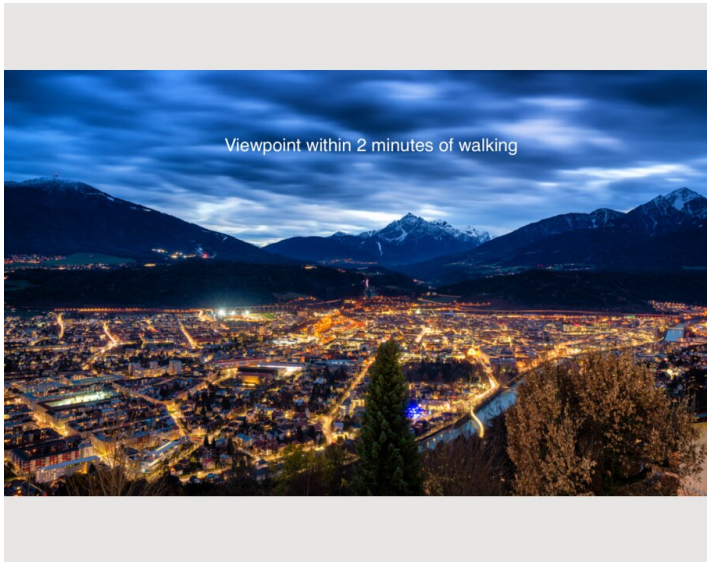
Informationen

- Rauchen verboten
- Haustiere verboten
- Schreibtisch/Arbeitsplatz
- Fahrradraum kostenlos

Bildergalerie







Infrastruktur



Bushaltestelle direkt vor dem Haus -
Direktverbindung ins Stadtzentrum (10-15
Minuten Fahrzeit)

-
- Bushaltestelle direkt vor dem Haus mit sehr guter und häufiger Anbindung an das Stadtzentrum (innerhalb von 10 - 15 Minuten bis zum Marktplatz)
 - Wander- und Radwege direkt vor der Haustür (mehrere Wanderwege und Almen wie z.B. Umbruggler Alm und Höttinger Alm)
 - Gondel zu den Skipisten und zum höchsten Gipfel der Stadt (Nordkette) in 5 Minuten zu Fuß

Lage

