



3 ZIMMER WOHNUNG, 2490 EBENFURTH

Elegante 3-Zimmer in Ebenfurth, frisch renoviert mit Fußbodenheizung

Objektnummer: TDMR1

[Online ansehen und mieten](#)

Diese charmante Wohnung bietet modernen Komfort, hervorragende Zugverbindungen nach Wien und Wr. Neustadt sowie Nähe zu Supermärkten und gastronomischen Optionen, was sie ideal zur Kurzzeitmiete für 2-5 Personen macht.

Zeitraum	20.12.2025 - 20.01.2026
Personenanzahl	2
Gesamtbetrag inkl. Ust.	€ 1.336,12
Kaution	€ 1.100,00



Wohnfläche

61m²



Maximalbelegung

5 Personen



Gesamte Unterkunft [?]

1 Privates Badezimmer 2 getrennte Schlafzimmer



Erdgeschoss



Check-in

09:00 - 00:00 Uhr



Check-out

09:00 - 00:00 Uhr

Schlafmöglichkeiten

Schlafzimmer 1



1x Doppelbett (1,60 m x 2 m)

Schlafzimmer 2



1x Doppelbett (1,60 m x 2 m)

Beschreibung zur Unterkunft

Die ideale Gelegenheit für jene, die eine temporäre Wohnlösung suchen: Diese charmante Eigentumswohnung genießt eine vorteilhafte Lage am Stadtrand von Ebenfurth - Bahnhof mit idealer Zuganbindung nach Wien, zwei Supermärkte und Gastronomie befinden sich in unmittelbarer Nähe. Die Wohnung selbst erstrahlt in einem einladenden und beinahe nagelneuen Zustand, dank liebevoller Pflege und Modernisierungsarbeiten im Jahr 2022 sowie einer umfassenden Renovierung im Jahr 2020.

Auf einer großzügigen Wohnfläche von ca. 60,19 m² im Erdgeschoss erwarten Sie 3 Zimmer, darunter 2 Schlafzimmer. Ein Badezimmer mit Dusche sowie ein separates WC sind ebenfalls Teil dieses gemütlichen Domizils. Die Ausstattung der Immobilie ist erstklassig und umfasst eine Einbauküche, einen behaglichen Kaminofen, eine Fußbodenheizung sowie stilvollen Laminatbodenbelag für höchsten Wohnkomfort. Ein zusätzlicher Kellerbereich bietet ausreichend Stauraum und Nutzungsmöglichkeiten.

Ausstattung & Merkmale



Grundausstattung

- Internet/Wlan
- Private Waschmaschine
- TV
- private Toilette



Erstversorgung

- Toilettenpapier
- Seife
- Shampoo
- Nespressokapseln



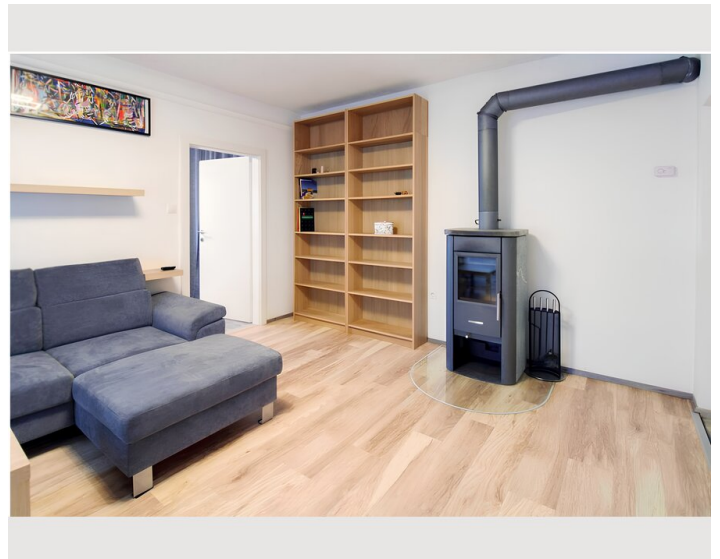
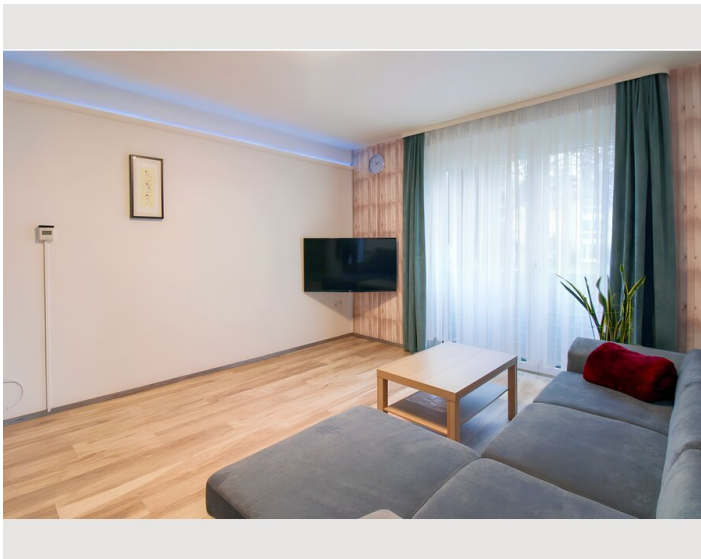
Küche

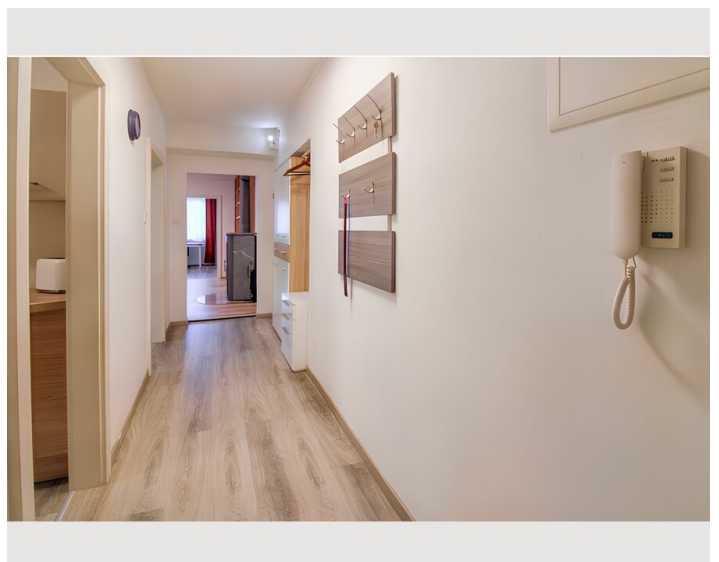
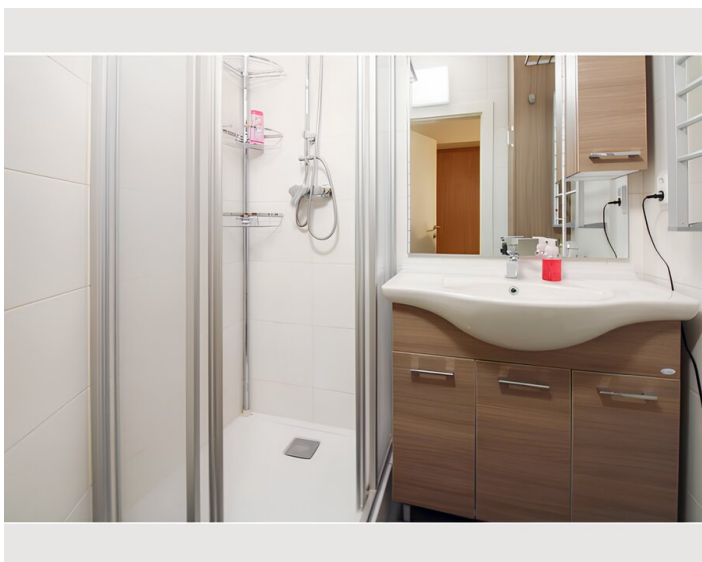
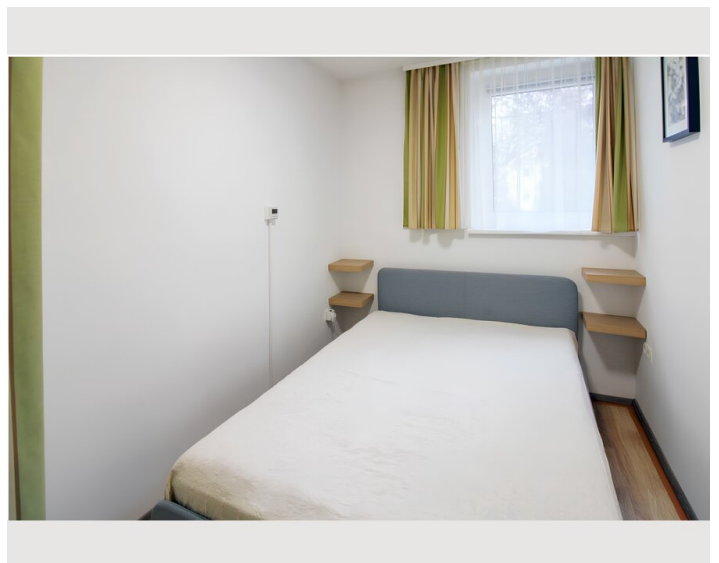
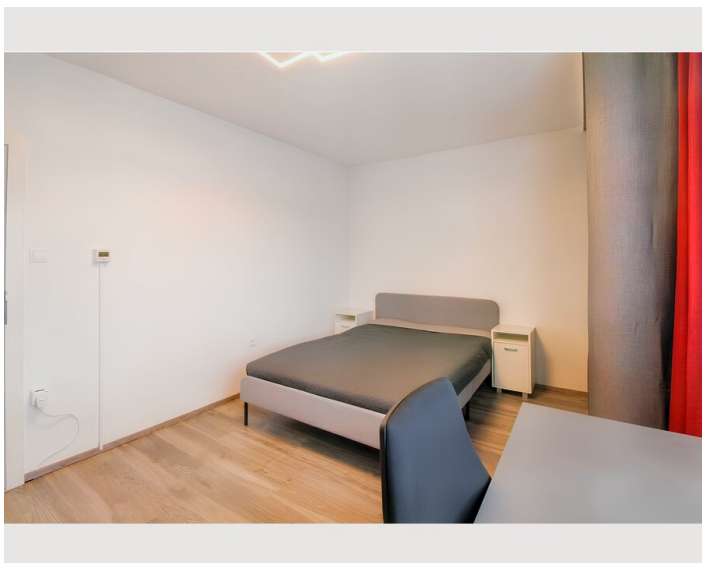
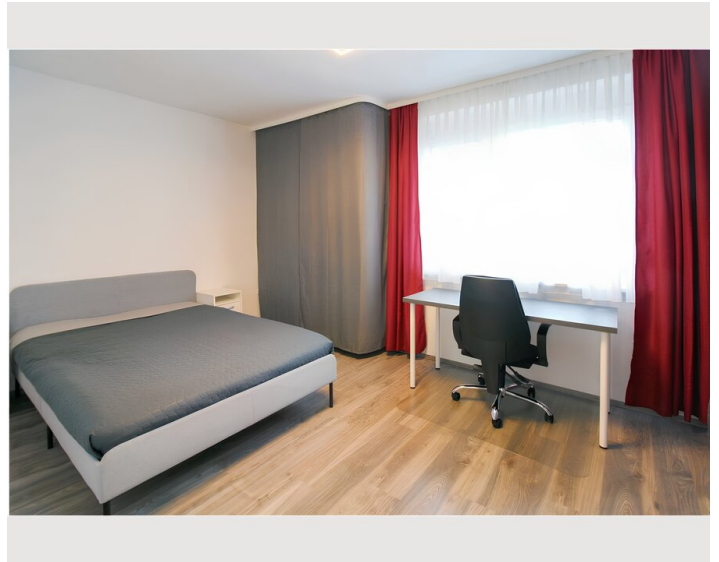
- Eigene Küche
- Mikrowelle
- Kaffeemaschine

Informationen

- Für Bauarbeiter geeignet
- Rauchen verboten
- Schreibtisch/Arbeitsplatz
- Für Kinder geeignet
- Kurzparkzone kostenlos
- Privater Eingang


Bildergalerie





Infrastruktur

 25 Minuten nach Wien

 Zwei Supermärkte in unmittelbarer Nähe (< 250 Meter)

Wien und Wr. Neustadt können mit dem Zug komfortabel in weniger als 25 Minuten erreicht werden - der Bahnhof befindet sich in unmittelbarer Nähe. Zwei Supermärkte befinden sich in der direkten Nachbarschaft, auch Gastronomie ist fußläufig verfügbar. Die Erreichbarkeit mit dem Auto ist sehr gut (Autobahn A3), Parken auf der Straße ist sicher und kostenlos.

Lage

