



4 ZIMMER WOHNUNG UND MEHR, 5020 SALZBURG

## Großzügiges Apartment mit 3 Schlafzimmern in Leopoldskron gelegen

Objektnummer: CGCH1

[Online ansehen und mieten](#)

Die Wohnung ist eine attraktive Option für Reisende und Urlauber. Mit 100m<sup>2</sup> bietet sie ausreichend Platz und Komfort. Die eigene Küche, Balkon, vier Betten, Abstellraum, Dusche mit WC getrennt.

<b>Zeitraum</b>	31.01. - 03.03.2026
<b>Personenanzahl</b>	2
<b>Gesamtbetrag</b> inkl. Ust.	€ 3.387,75
Kaution	€ 2.500,00



### Wohnfläche

100m<sup>2</sup>



### Maximalbelegung

4 Personen



### Gesamte Unterkunft <sup>?</sup>

1 Privates Badezimmer 3 getrennte Schlafzimmer



### Erdgeschoss



### Check-in

14:00 - 21:00 Uhr



### Check-out

11:00 - 13:00 Uhr

## Schlafmöglichkeiten

### Schlafzimmer 1



2x Einzelbett

### Schlafzimmer 2



1x Einzelbett

### Schlafzimmer 3



1x Einzelbett

## Beschreibung zur Unterkunft

Die Aufteilung der Wohnung in vier Zimmer bietet eine größere Privatsphäre und Flexibilität für Gäste. Dies ist besonders attraktiv für Familien oder Gruppen, die separate Schlafbereiche bevorzugen oder für Reisende, die einen längeren Aufenthalt planen und zusätzlichen Raum benötigen, um zu arbeiten oder zu entspannen.

### Ausstattung & Merkmale



#### Grundausstattung

- Balkon
- Gartenmitbenutzung
- TV
- Handtücher
- Garten
- Internet/Wlan
- Bettwäsche
- Parkplatz



#### Erstversorgung

- Toilettenpapier
- Seife
- Shampoo



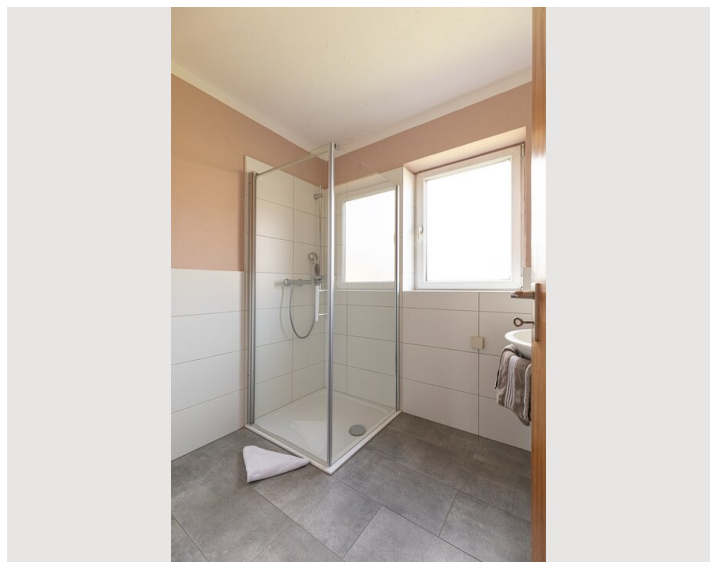
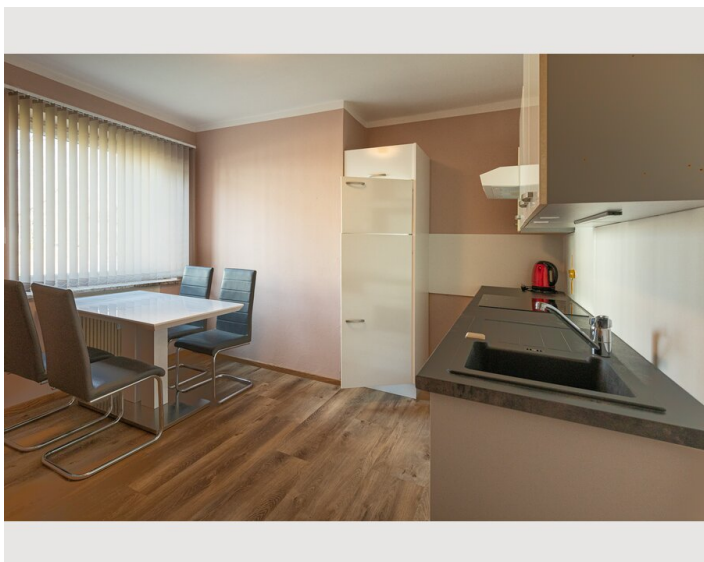
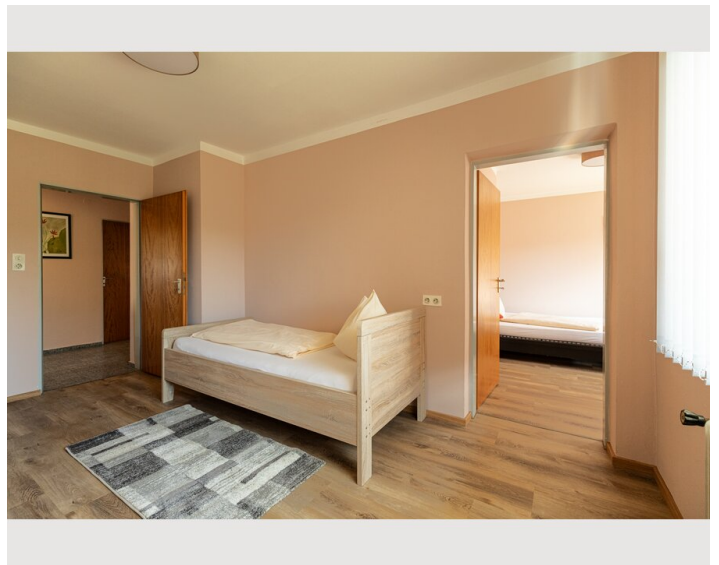
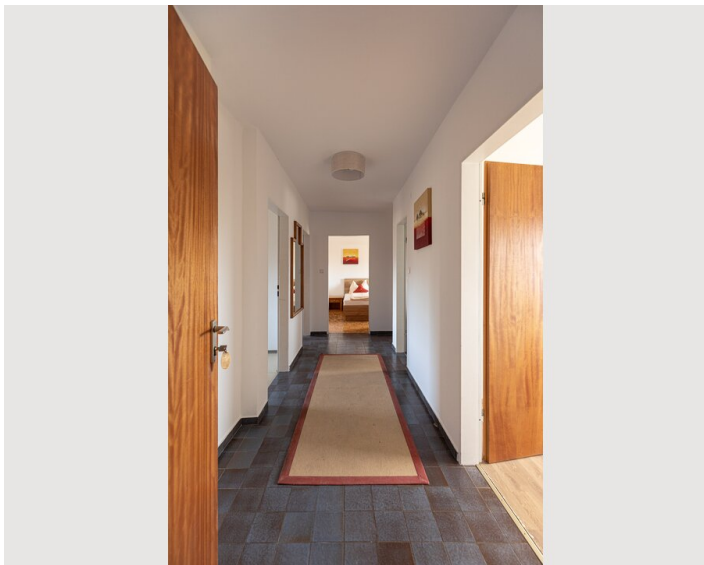
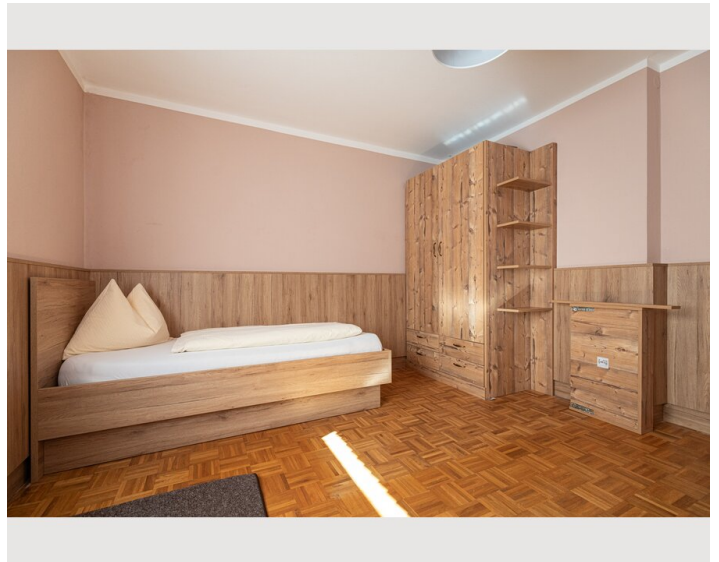
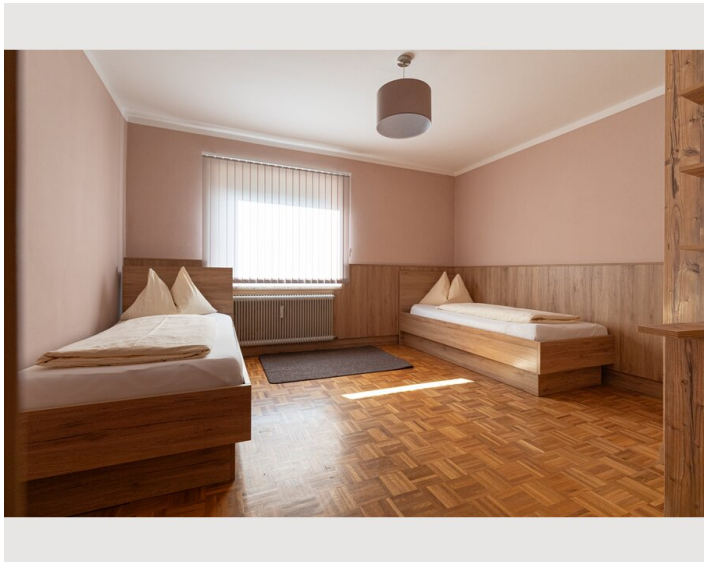
#### Küche

- Eigene Küche
- Gläser/Geschirr
- Mikrowelle
- Kochutensilien
- Geschirrspüler

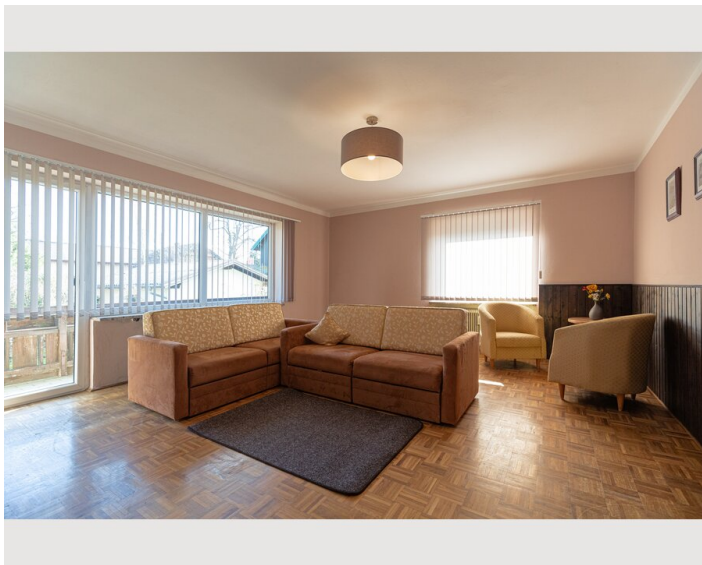
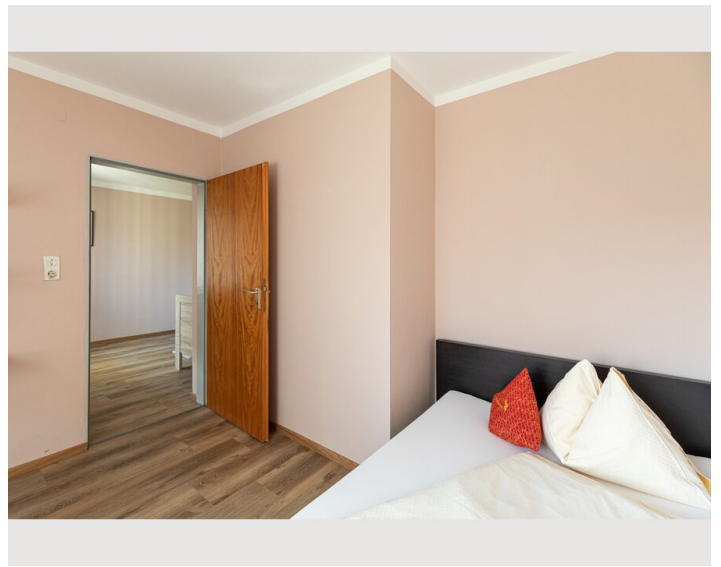
### Informationen

- Für Bauarbeiter geeignet
- Rauchen verboten
- Regelmäßige Reinigung kostenpflichtig
- Für Kinder geeignet
- Haustiere auf Anfrage
- Fahrradraum kostenpflichtig


## Bildergalerie







### Infrastruktur

 1min

 mit dem Taxi 5km

 mit dem Bus 3km

Die Wohnung befindet sich in einer ruhigen Lage mit einer einfachen Busverbindung ins Stadtzentrum( 13 Minuten).

Es steht Ihnen ein eigener Parkplatz zur Verfügung. Bei Bedarf kann auch ein zweiter Parkplatz zusätzlich gemietet werden.

Diese gut ausgestattete Unterkunft bietet den Gästen alles, was sie für einen angenehmen und unvergesslichen Aufenthalt benötigen.

Wir laden Sie herzlich ein, Ihre Zeit bei uns zu genießen!

## Lage

