



2 ZIMMER WOHNUNG, 5020 SALZBURG

Sonnige Wohnung mit Blick auf die Festung

Objektnummer: SJQQ1

[Online ansehen und mieten](#)

Sonne von morgens bis abends, eine tolle Aussicht und wenige Minuten ins Zentrum!

Zeitraum	21.12.2025 - 21.01.2026
Personenanzahl	2
Gesamtbetrag inkl. Ust.	€ 2.464,90
Kaution	€ 1.800,00



Wohnfläche

52m²



Maximalbelegung

2 Personen



Gesamte Unterkunft [?]

1 Privates Badezimmer 1 getrenntes Schlafzimmer



2. Stockwerk



Check-in

08:30 - 17:00 Uhr



Check-out

08:00 - 11:00 Uhr

Schlafmöglichkeiten

Schlafzimmer



1x Doppelbett (1,80 m x 2 m)

Beschreibung zur Unterkunft

Diese traumhaft sonnige Kleinwohnung in absoluter Ruhelage in unmittelbarer Nähe zur Salzach befindet sich in einem ruhigen, sehr gepflegten Wohnhaus.

Sie bietet einen wunderschönen Ausblick bis zur Festung, auf die Salzburger Stadtberge und das dahinterliegende Gebirgs Panorama.

Die Miete beinhaltet alle Kosten wie Strom, Wärme und Internet.

Raumkonzept:

Über den großzügigen Vorraum mit Platz für Garderobe und Kasten sind Badezimmer, Schlafzimmer und Wohnzimmer begehbar. Die Kochnische ist zum Wohnraum hin einseitig offen.

Vom Wohnzimmer aus gelangt man auf den sonnigen Südbalkon.

Im Wohnraum wurde der Boden neu verlegt, das Bad wurde neu verflies und die Küche 2018 eingebaut.

Zubehör:

Waschraum, Trockenraum, Fahrradabstellplatz. Nach Verfügbarkeit kann eine Garage für 120.- pro Monat angemietet werden.

Fazit:

Die Wohnung ist perfekt für ruhesuchende, sonnenliebende Singles, die ein gediegenes Umfeld schätzen und vorübergehend für berufliche Zwecke in Salzburg sind.

Ausstattung & Merkmale



Grundausstattung

- Loggia
- Internet/Wlan
- TV
- Bettwäsche
- private Toilette
- Parken auf der Straße ohne zeitliche Begrenzung kostenlos möglich
- Haartrockner
- Gartenmitbenutzung
- Musikanlage/Dockingstation
- Gemeinschaftswaschmaschine
- Handtücher
- Privater Parkplatz
- Reinigungsutensilien



Erstversorgung

- Toilettenpapier
- Seife
- Shampoo
- auf Anfrage Kühlschrankfüllung



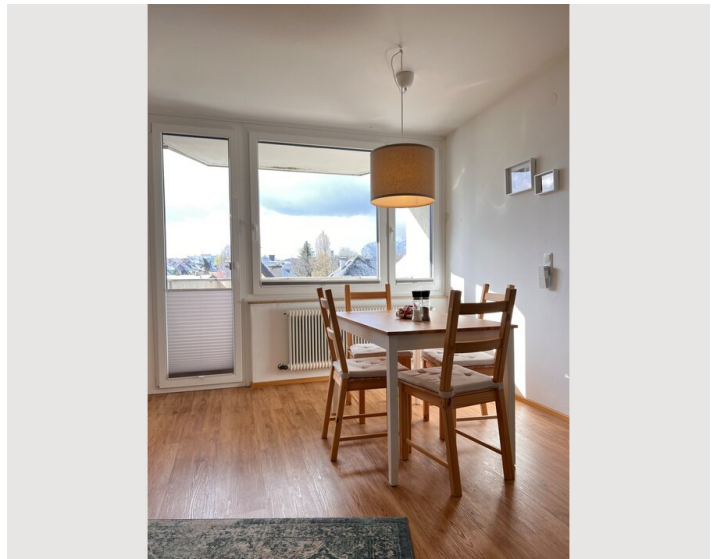
Küche

- Eigene Küche
- Mikrowelle
- Gläser/Geschirr

Informationen

- Für Kinder ungeeignet
- Schreibtisch/Arbeitsplatz
- Fahrradraum kostenlos
- Rauchen verboten
- Haustiere verboten

Bildergalerie



Infrastruktur

 ca. 8 Gehminuten

 ca. 8 Fahrradminuten

 ca. 4 Gehminuten

Infrastruktur:

Mit dem Fahrrad gelangt man in ca. 10 Minuten am Kai entlang in das Zentrum, die Autobahn (Nord, Bergheim West) ist nur wenige Autominuten entfernt, Nahversorger ist in der unmittelbaren Nachbarschaft und Supermärkte sind ebenso fußläufig erreichbar, wie der Bahnhof, die Lokalbahnstation und die Buslinie direkt ins Zentrum.

Lage

