



2 ZIMMER WOHNUNG, 5081 ANIF

2 Zimmer Dachgeschoß-Wohnung

Objektnummer: CLHH1

[Online ansehen und mieten](#)

Zeitraum	21.12.2025 - 21.01.2026
Personenanzahl	2
Gesamtbetrag inkl. Ust.	€ 2.856,02
Kaution	€ 2.100,00

neu renovierte 2-Zimmer-Dachgeschoß-Wohnung mit Balkon /
Loggia in Anif-Salzburg nahe dem Tiergarten Hellbrunn



Wohnfläche

50m²



Maximalbelegung

2 Personen



Gesamte Unterkunft [?]

1 Privates Badezimmer 1 getrenntes Schlafzimmer



2. Stockwerk



Check-in

11:00 - 12:00 Uhr



Check-out

11:00 - 12:00 Uhr

Schlafmöglichkeiten

Schlafzimmer



1x Doppelbett (1,40 m x 2 m)

Beschreibung zur Unterkunft

neu renovierte 2-Zimmer-Dachgeschoß-Wohnung mit Balkon / Loggia, sehr sonnig, Ausrichtung des Wohnbereiches mit Balkon / Loggia Richtung Süden, Schlafen und Bad Richtung Westen, sehr ruhig, kleines Wohnhaus mit wenigen Einheiten, Lage im Dachgeschoß (2. Obergeschoß), hochwertigste Wohnungs-Eingangstür mit hohem Schallschutz, Eichen-Parkett im gesamten Wohnbereich, hochwertige Fliesen im Bad, Küche ist eine Tischler-Maßanfertigung, hochwertige Badausstattung

Ausstattung & Merkmale



Grundausstattung

- Balkon
- Gemeinschaftswaschmaschine
- Bettwäsche
- Privater Parkplatz
- Reinigungsutensilien
- Loggia
- Gemeinschaftstrockner
- Handtücher
- Staubsauger
- Haartrockner



Erstversorgung

- Toilettenpapier
- Seife



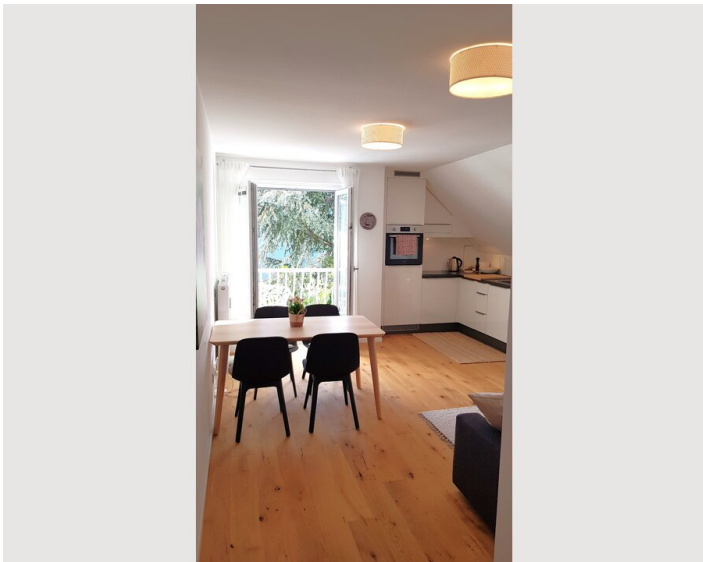
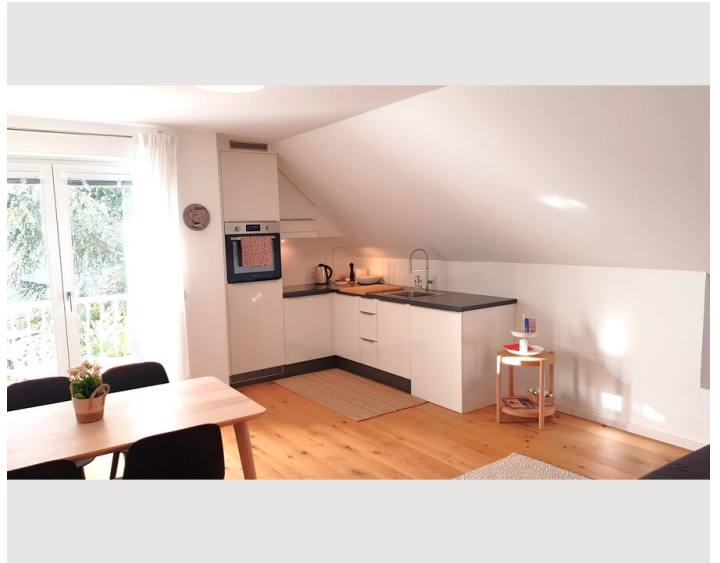
Küche

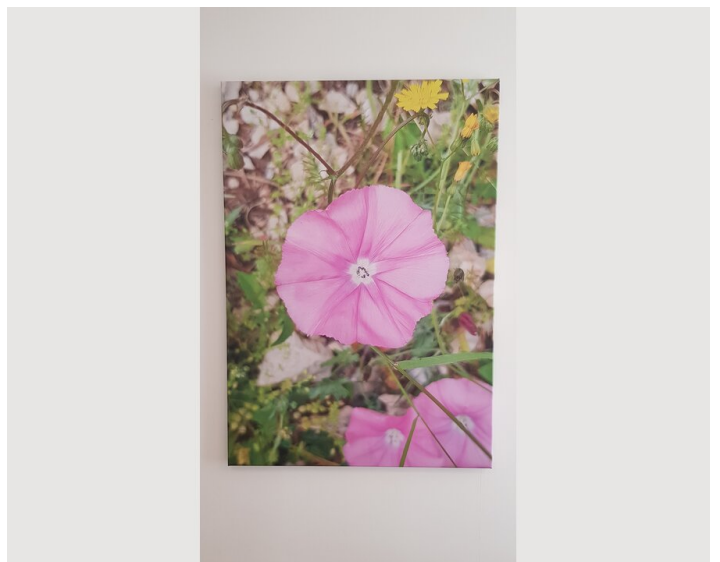
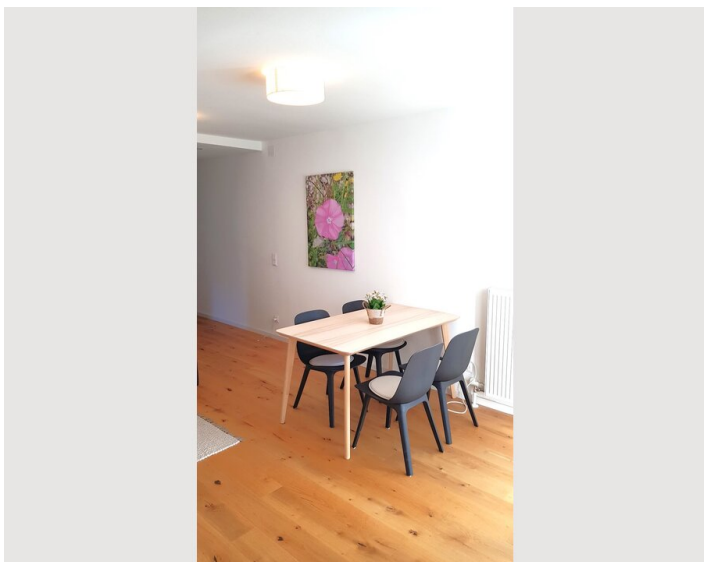
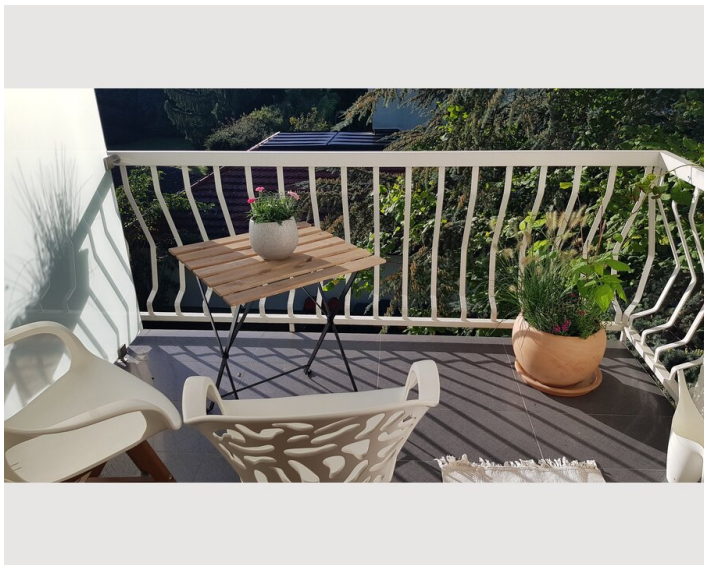
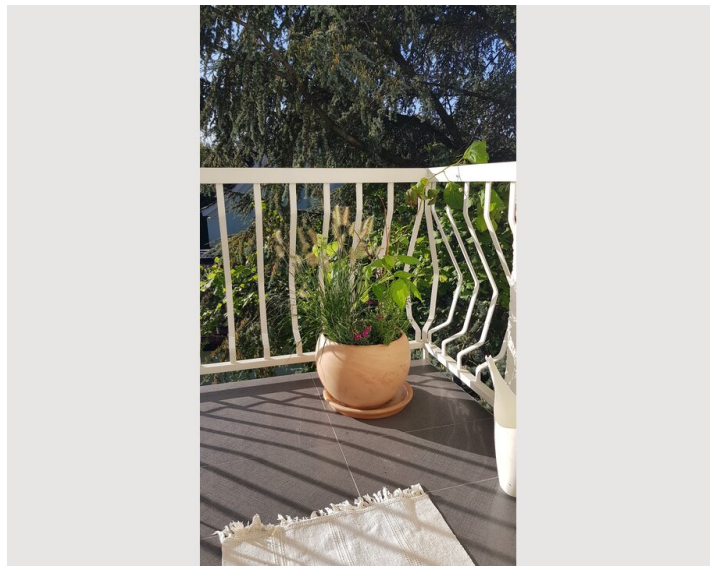
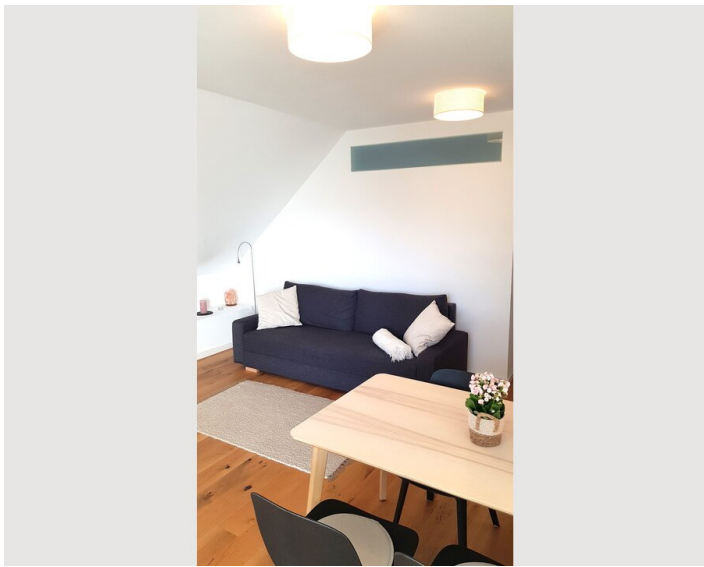
- Eigene Küche
- Gläser/Geschirr
- Geschirrspüler
- Kochutensilien
- Kaffeemaschine

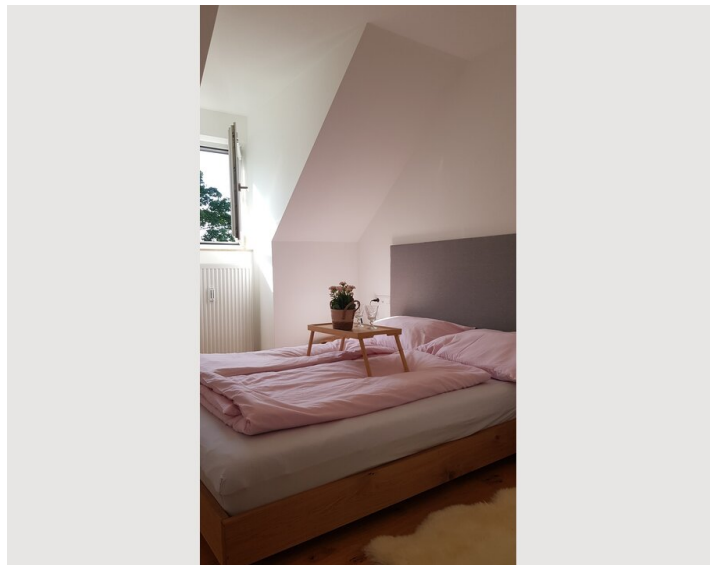
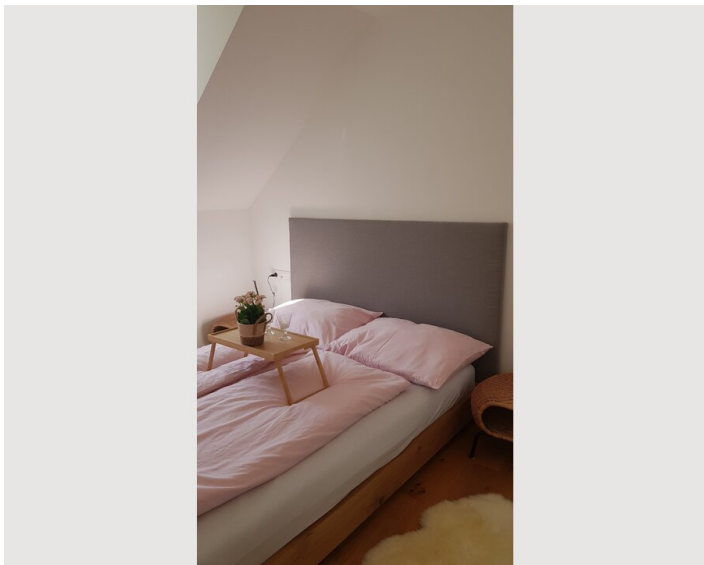
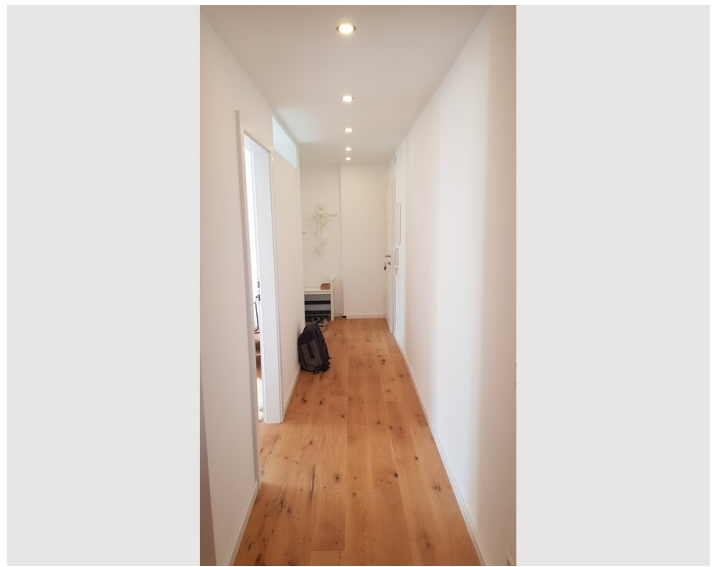
Informationen

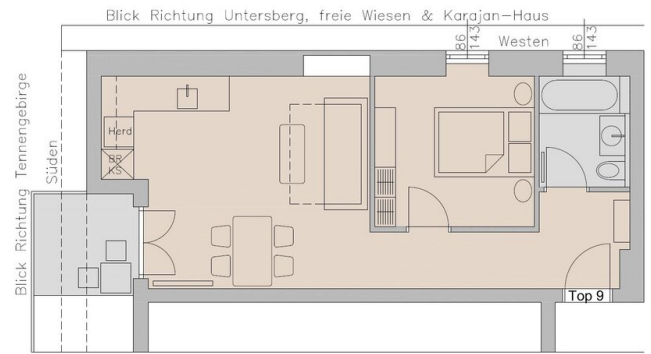
- Rauchen verboten
- Regelmäßige Reinigung kostenpflichtig
- Haustiere verboten

Bildergalerie













Infrastruktur

 200 m Station Tiergarten Richtung Salzburg

 6 km ins Zentrum von Salzburg

 400 m in Zentrum von Anif

 11 km (14 Minuten)

Lage im Grüngelände rund um den Tiergarten Hellbrunn, Bushaltestelle nur 200 m entfernt; ins Zentrum von Anif nur ca 400 m, ins Zentrum von Salzburg nur ca 6 km, wunderschöner Radweg von Anif durch den Hellbrunner Park und die Hellbrunner Allee bis ins Zentrum von Salzburg, nächster Autobahnanschluss ist die Ausfahrt Salzburg Süd der A10; Supermärkte im Ort in Anif: großer Maximarkt, Lidl, Hofer, dm drogerie markt; viele bekannte Restaurants in Anif : Restaurant Friesacher, Friesacher's Einkehr, Friesacher's Heuriger, Schlosswirt zu Anif, etc...; Bäcker Ebner mit Kaffeehaus;

Lage

