



STUDIO APARTMENT, 8020 GRAZ

Ruhige Wohlfühloase zwischen Hauptbahnhof und Kunsthaus

Objektnummer: SYOZ1

[Online ansehen und mieten](#)

Dieser ruhige Rückzugsort ist Ideal zum Entspannen nach einem anstrengenden Arbeitstag! Günstige Lage: Zwischen Hauptbahnhof und Hauptplatz, beides zu Fuß in ca. 15 Minuten zu erreichen! Alle Fenster zeigen in den Innenhof!

Zeitraum	09.12.2025 - 09.01.2026
Personenanzahl	2
Gesamtbetrag inkl. Ust.	€ 1.262,96
Kaution	€ 1.000,00



Wohnfläche

35m²



Maximalbelegung

2 Personen



Gesamte Unterkunft [?]

1 Privates Badezimmer 1 Wohn-Schlafzimmer



2. Stockwerk



Check-in

16:00 - 18:00 Uhr



Check-out

09:00 - 11:00 Uhr

Schlafmöglichkeiten

Wohnen und Schlafen



1x Doppelbett (1,40 m x 2 m)

Beschreibung zur Unterkunft

Die kleine Wohlfühloase in absoluter Hof- Ruhelage eignet sich sehr gut, um in wohliger Atmosphäre ein Zuhause auf Zeit zu genießen. Die Wohnung wurde 2016 generalsaniert, besticht durch den Altbaucharme, der durch den neu verlegten Fischgrätparkett und das mediterrane Bad komplettiert wird. Die stilvolle Küche ist voll ausgestattet (E-Herd mit Ceranfeld, Backrohr, Kühlschrank mit Gefrierfach sowie Geschirrspüler) und bietet Platz für eine gemütlichen Essbereich. Der Mittelpunkt der Wohnung ist der gemütliche Wohn-/Schlafbereich, wo man die Seele baumeln lassen kann. Über den Vorraum gelangt man in das gemütliche Badezimmer, das Highlight der Wohnung, hochwertig verfliest, mit Eckbadewanne und Waschmaschinen-Anschluss, natürlich auch mit Fenster in den Innenhof!

Ausstattung & Merkmale



Grundausstattung

- Gartenmitbenutzung
- Private Waschmaschine
- Handtücher
- Staubsauger
- Reinigungsutensilien
- Internet/Wlan
- Bettwäsche
- private Toilette
- Bügeleisen & Bügelbrett
- Haartrockner



Erstversorgung

- Toilettenpapier
- Seife
- Shampoo



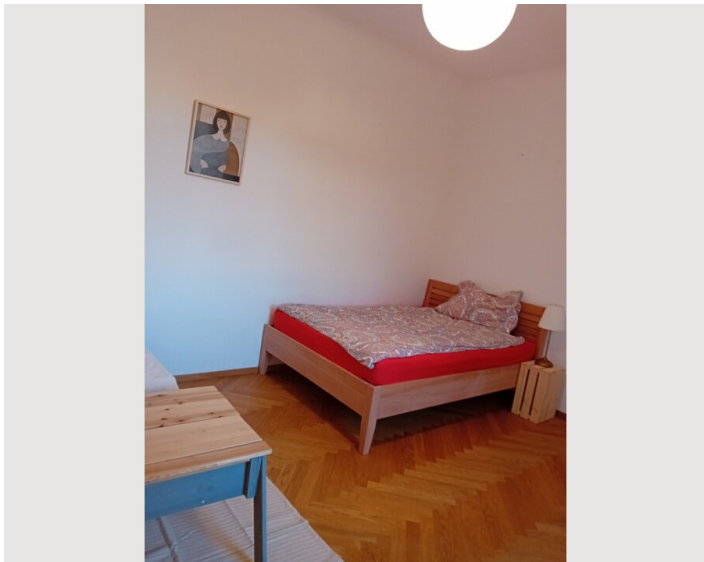
Küche

- Eigene Küche
- Gläser/Geschirr
- Kochutensilien
- Geschirrspüler


Informationen


- Rauchen verboten
- Privater Eingang
- Kurzparkzone kostenpflichtig
- Haustiere verboten


Bildergalerie




Infrastruktur

 5 Minuten

 15 Minuten

 12 Minuten

 5 Minuten

Zum Hauptbahnhof Graz gelangt man gemütlich zu Fuß in 12 Minuten.

Der nächste Supermarkt ist in 5 Minuten zu Fuß zu erreichen, mit dem Fahrrad ist man in ca. 7 Minuten am Hauptplatz. Das Kunsthhaus können Sie gemütlich zu Fuß in 10 Minuten erreichen, mit dem Fahrrad bereits in 5 Minuten. Zur Oper Graz können Sie gemütlich zu Fuß in 20 Minuten gelangen, mit der Straßenbahn in 8 Minuten.

Lage

