



STUDIO APARTMENT, 1020 WIEN








# 1020: Studio

Objektnummer: JL-1020-SS-18-13A

[Online ansehen und mieten](#)

Gemütliches Studio-Apartment nahe Messe-Prater

<b>Zeitraum</b>	21.12.2025 - 21.01.2026
<b>Personenanzahl</b>	2
<b>Gesamtbetrag</b> inkl. Ust.	€ 1.929,83
Kaution	€ 1.400,00

 <b>Wohnfläche</b> 33m²	 <b>2. Stockwerk</b> Lift vorhanden
 <b>Maximalbelegung</b> 2 Personen	 <b>Check-in</b> 13:00 - 23:59 Uhr
 <b>Gesamte Unterkunft</b>  1 Privates Badezimmer 1 Wohn-Schlafzimmer	 <b>Check-out</b> 00:01 - 11:00 Uhr

## Schlafmöglichkeiten

### Wohnen und Schlafen



1x Doppelbett (1,60 m x 2 m)

## Beschreibung zur Unterkunft

Gemütliches Studio-Apartment in der Nähe von Messe-Prater/WU, in einer sehr ruhigen Einbahnstraße gelegen. Wenn Sie ein Student sind, der in Wien lebt und an der Wirtschaftsuniversität studiert, dann ist dies der perfekte Ort für Sie. Aber auch wenn Sie in der Gegend arbeiten, werden Sie sich hier gut zurechtfinden.

Die Wohnung befindet sich im 2. Stock, ist ca. 33 m<sup>2</sup> groß und besteht aus: Küche, Bad, Wohnzimmer/Schlafzimmer. Sie ist komplett möbliert, mit einer Waschmaschine und allen Küchenutensilien, die Sie benötigen.

## Ausstattung & Merkmale



### Grundausstattung

- Internet/Wlan
- Private Waschmaschine
- Handtücher
- Staubsauger
- Reinigungsutensilien
- TV
- Bettwäsche
- private Toilette
- Bügeleisen & Bügelbrett
- Haartrockner



### Erstversorgung

- Toilettenpapier
- Nespressokapseln
- Seife



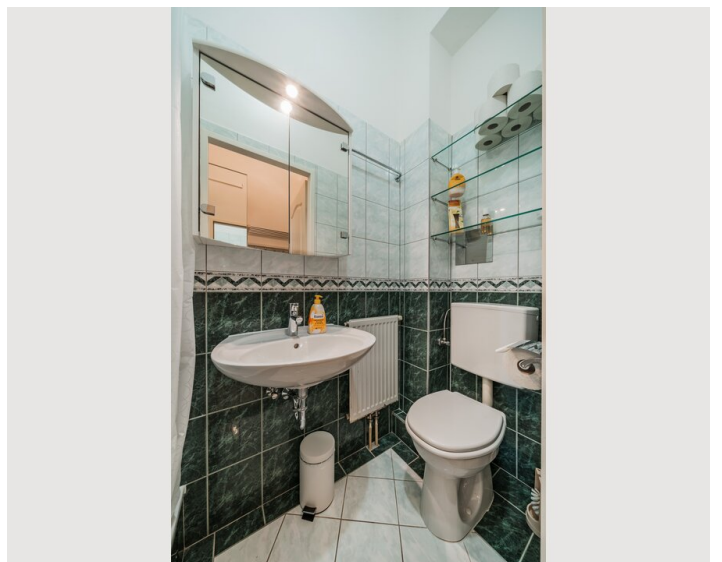
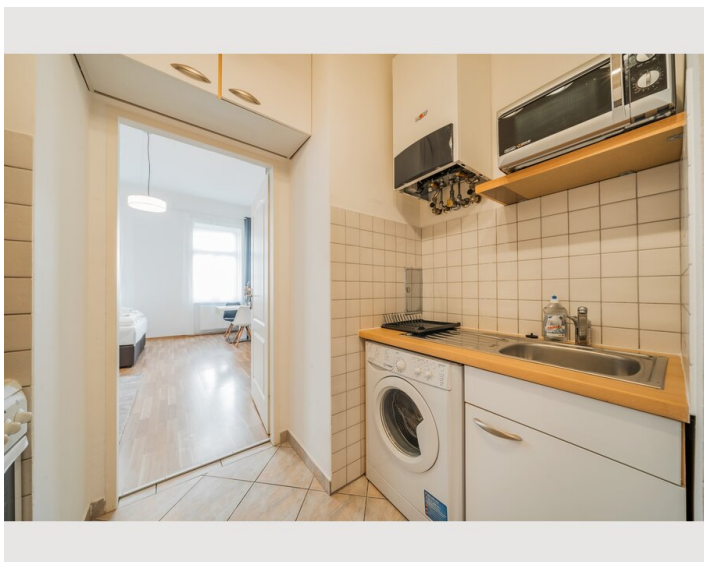
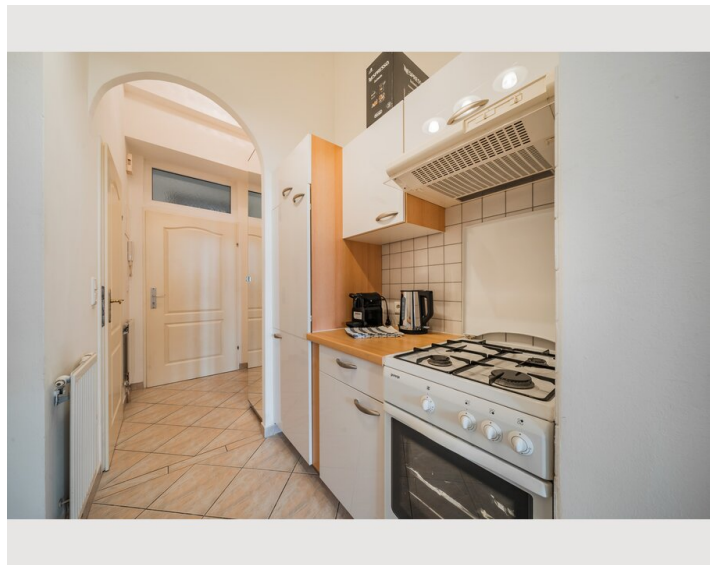
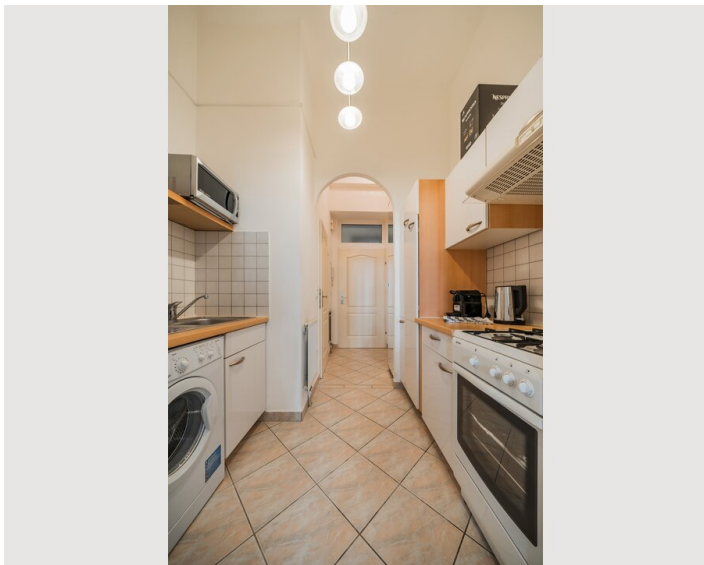
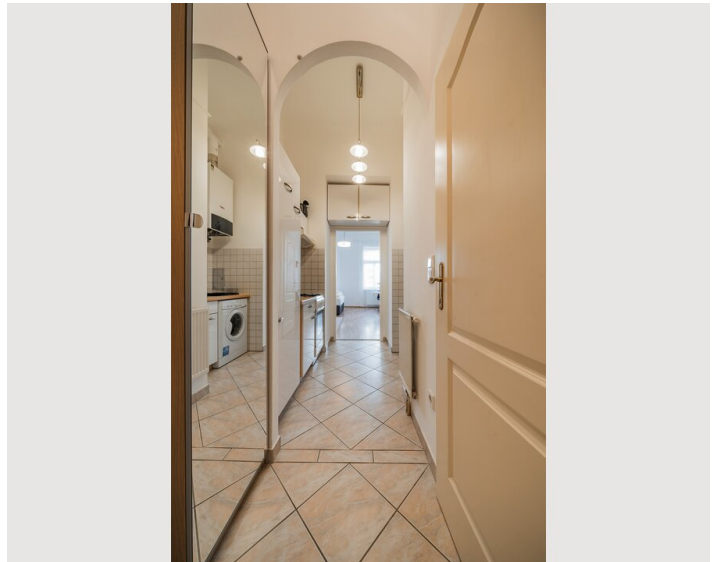
### Küche

- Eigene Küche
- Kochutensilien
- Espressoemaschine
- Kitchenette
- Gläser/Geschirr
- Mikrowelle

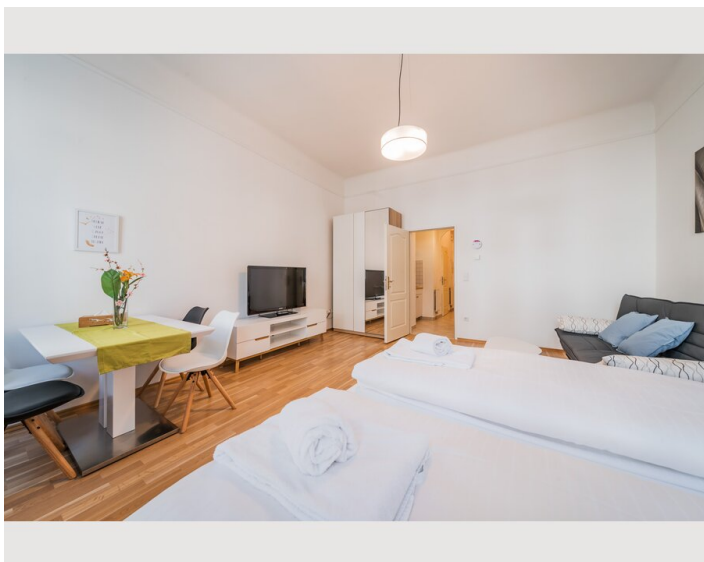
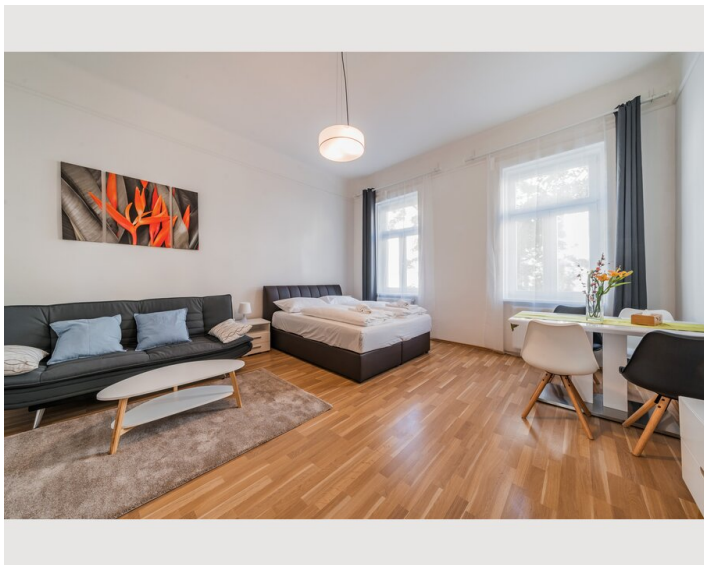
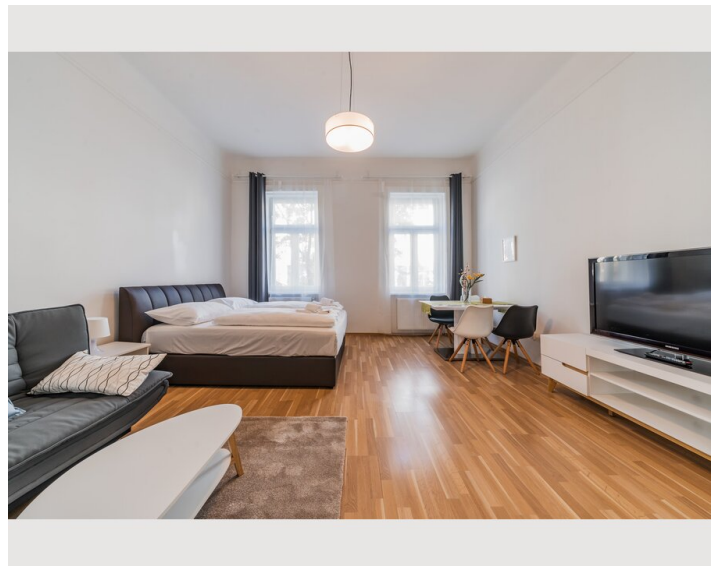
## Informationen

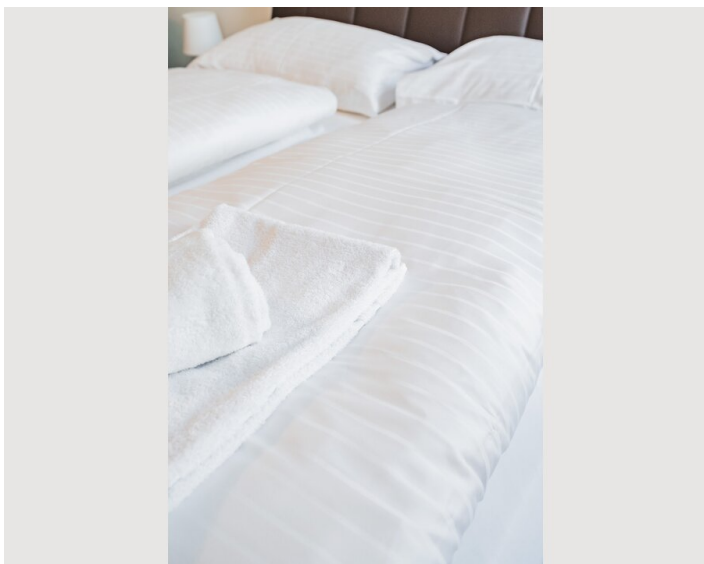
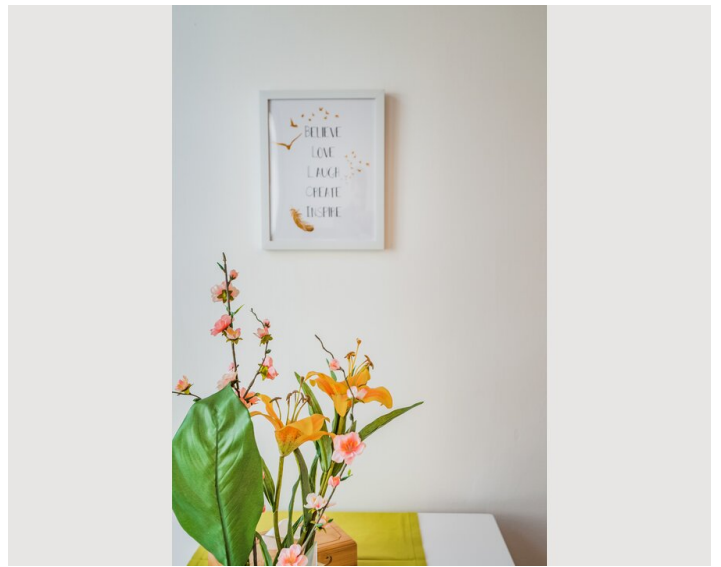
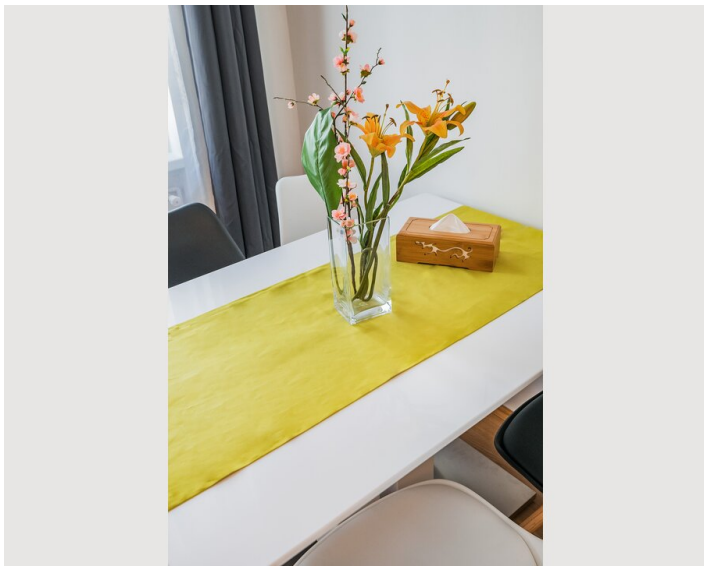
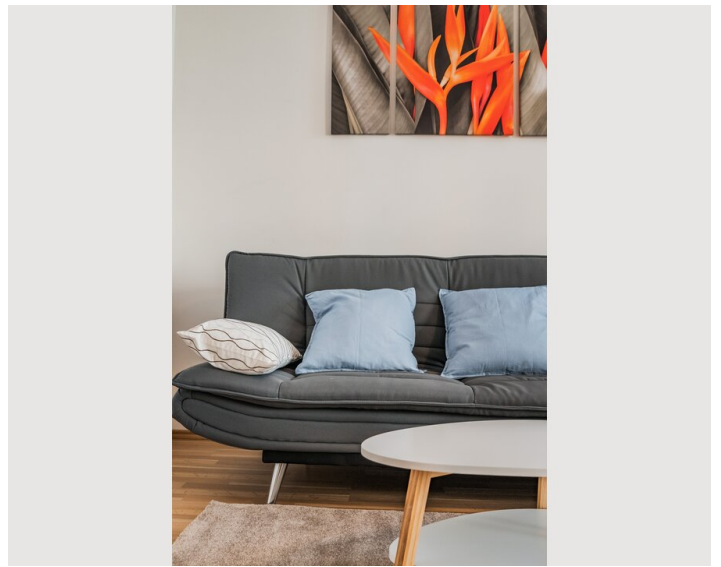
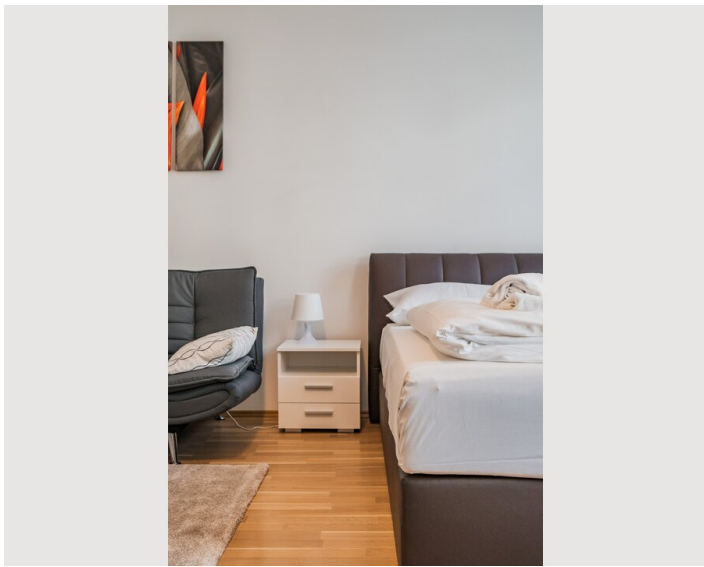
- Für Bauarbeiter geeignet
- Kurzparkzone kostenpflichtig
- Regelmäßige Reinigung kostenpflichtig
- Für Kinder geeignet
- Haustiere auf Anfrage

## Bildergalerie

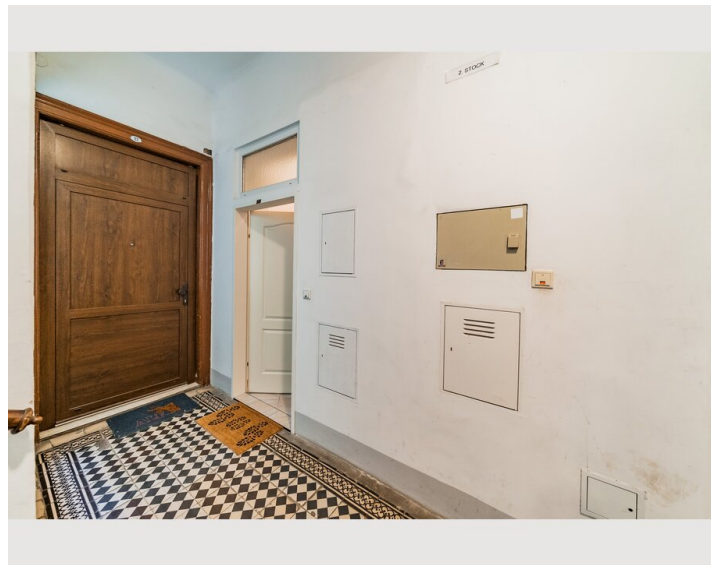
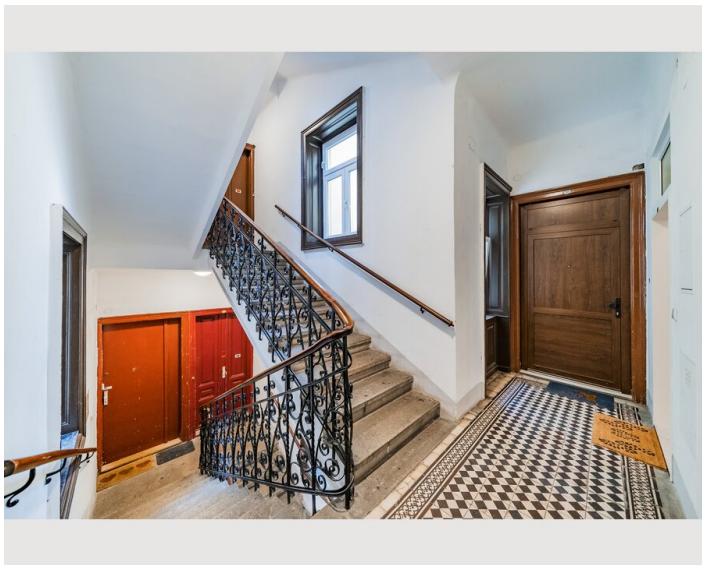
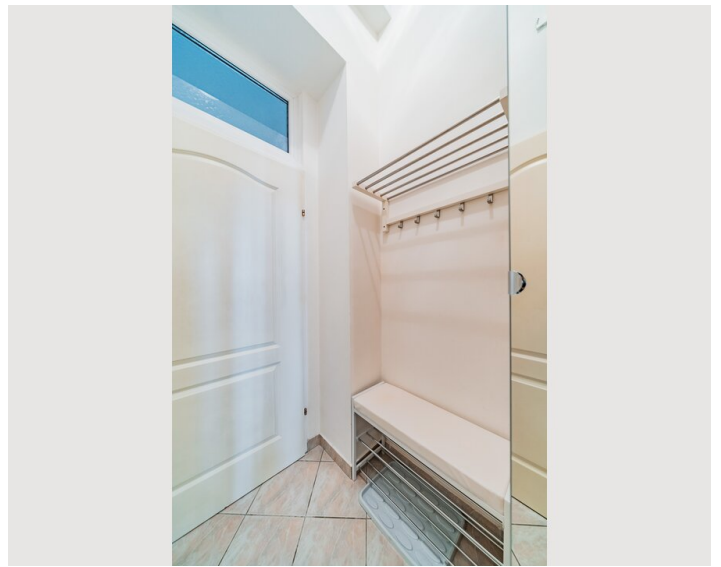














### Infrastruktur

 ca. 150m

 ca. 5min

Es ist auch sehr nah an den öffentlichen Verkehrsmitteln, da die U-Bahn-Station Messe-Prater in 3 Minuten zu Fuß zu erreichen ist.

## Lage

