



STUDIO APARTMENT, 1120 WIEN

Wohnung 1120 nahe U6, U4, Schnellbahn

Objektnummer: SARZ1

[Online ansehen und mieten](#)

Praktische Wohnung im 12. Bezirk (Meidling), in der Nähe von Schönbrunn, 550 Meter zu Fuß zur U-Bahn U4/U6, S-Bahn oder dem Flughafen-Shuttle (Bus), 240 Meter zur Straßenbahn 62; 3 Haltestellen auf der U4 im Stadtzentrum.

Zeitraum	26.05. - 26.06.2026
Personenanzahl	2
Gesamtbetrag inkl. Ust.	€ 1.394,00
Kaution	€ 1.000,00



Wohnfläche

35m²



Maximalbelegung

2 Personen



Gesamte Unterkunft [?]

1 Privates Badezimmer 1 Wohn-Schlafzimmer



1. Stockwerk



Check-in

08:00 - 18:00 Uhr



Check-out

12:00 - 19:00 Uhr

Schlafmöglichkeiten

Wohnen & Schlafen



2x Doppelbett (1,80 m x 2 m)



1x Sofabett (1 Person)

Beschreibung zur Unterkunft

Ruhige Lage und doch gleich in Wien.

Lage:

550 Meter zu Fuß zur U-Bahn U4 / U6, S-Bahn oder zum Flughafen-Shuttle (Bus), 240 Meter zur Straßenbahn 62; 3 Haltestellen auf der U4 im Stadtzentrum.

Schloss Schönbrunn, der älteste Zoo der Welt, das Schwimmbad Schönbrunn und der Park Schönbrunn, ein Joggingparadies ist in einer Viertelstunde zu Fuß zu erreichen.

In der Nähe der Wohnung befinden sich Supermärkte, ein Bauernmarkt mit frischem Obst und Gemüse, Fisch, Fleisch und Bäckerei (Meidlingmarkt) sowie eine Einkaufsstraße mit Fußgängerzone (Meidling Hauptstraße).

Wohnung:

Die moderne 2-Zimmer-Wohnung 40 m² und umfasst im 1. Stock. Das Apartment im Altbau-Gebäude verfügt über hohe Decken.

Im Wohnzimmer mit Parkettboden befindet sich ein komfortables Hochbett, das du einfach über Treppen / Stufen erreichst, unter einem separaten begehbaren Kleiderschrank mit Schieberegal. Das Zimmer ist auch mit einem (ausziehbaren) Sofa, 2 Sesseln, Esstisch mit vier Stühlen, Schreibtisch mit Monitor und High-Speed-Internet ausgestattet. Mehr steht für Sport und alle, die dabei sein wollen, ein Mehrzweck-Fitnessgerät zur Verfügung.

Das elektrische Schloss der Eingangstür, ein Schlüssel, der verloren gehen könnte, ist nicht erforderlich.

Im Hochbett können zwei Personen schlafen. Alternativ kann ein Luftbett (verfügbar) oder ein ausziehbares Sofa für 2 Personen genutzt werden.

Zugang für Gäste

Es gibt Dusche, Staubsauger, Wasserkocher, Waschmaschine, WLAN, High-Speed-Internet, Fitnessgerät, Schreibtisch, Esstisch, Mikrowelle / Konvektions- / Backofenkombination, Herd, Kühlschrank vorhanden

Ausstattung & Merkmale



Grundausstattung

- Internet/Wlan
- Bettwäsche
- Klimaanlage
- Bügeleisen & Bügelbrett
- Haartrockner
- Private Waschmaschine
- Handtücher
- Staubsauger
- Reinigungsutensilien



Erstversorgung

- Toilettenpapier
- Seife
- Shampoo



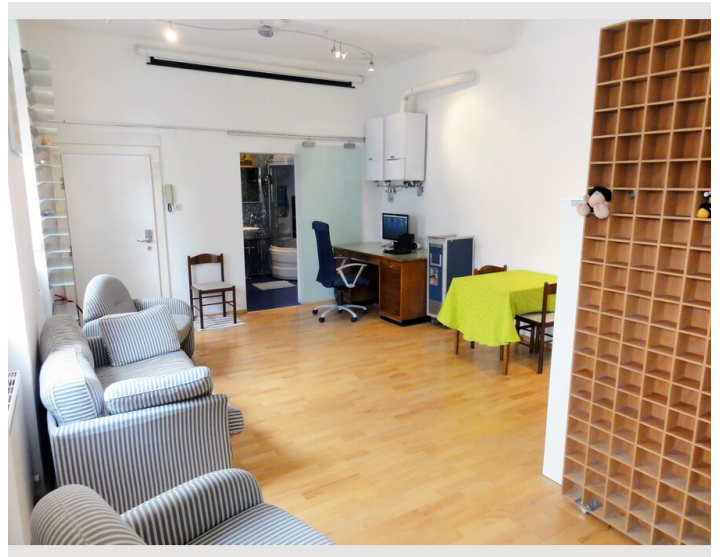
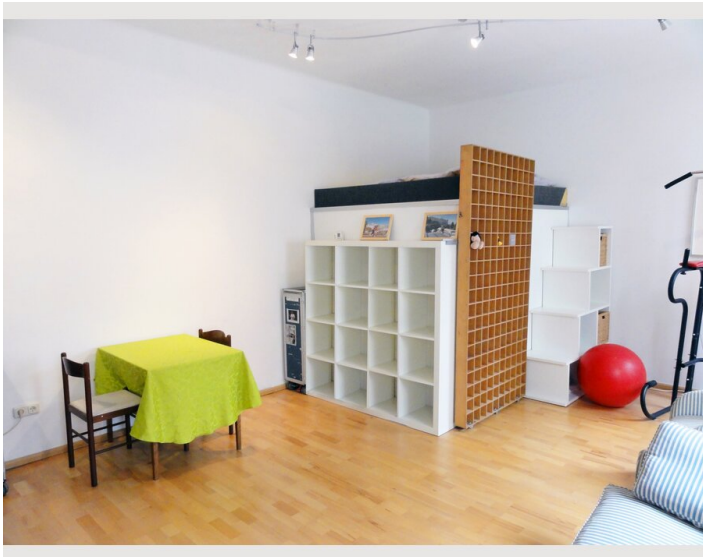
Küche

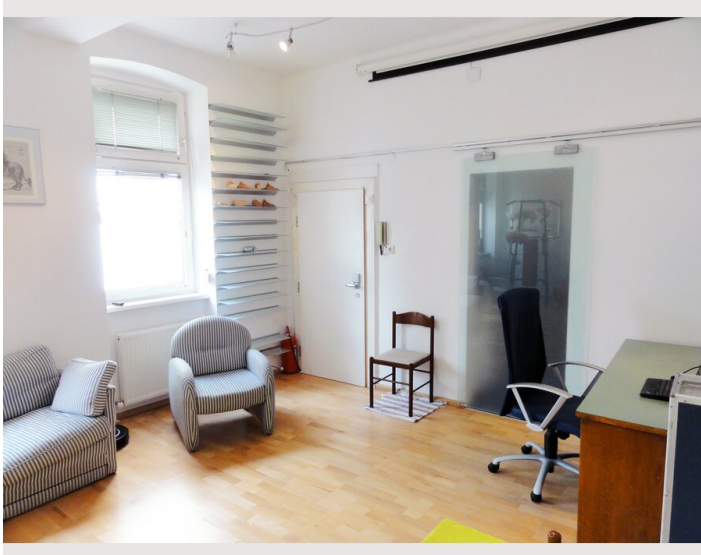
- Kitchenette
- Gläser/Geschirr
- Kochutensilien
- Mikrowelle

Informationen

- Für Kinder ungeeignet
- Kurzparkzone kostenpflichtig
- Haustiere verboten
- Rauchen verboten
- Schreibtisch/Arbeitsplatz
- Regelmäßige Reinigung kostenpflichtig


Bildergalerie





Infrastruktur

 Meidling

 U4 Niederhofstasse oder Längenfeldgasse

 U6 Niederhofstrasse

550 Meter Fußweg zur U-Bahn U4/U6, S-Bahn oder zum Flughafen-Shuttle (Bus), 240 Meter zur Straßenbahn 62; 3 Haltestellen mit der U4 im Stadtzentrum.

Lage

