



STUDIO APARTMENT, 1140 WIEN

Ruhige Wohlfühloase mit Blick in den Garten

Objektnummer: PÖLY2

[Online ansehen und mieten](#)

Meine kleine Wohlfühloase befindet sich ca. 15 Minuten zu Fuß vom Schloss Schönbrunn entfernt. Durch das große Fenster in den Garten des Innenhofes hat man immer einen Blick in die Natur, daneben das "Großstadtfeeling" der Hütteldorferstrasse...

Zeitraum	02.05. - 02.06.2026
Personenanzahl	2
Gesamtbetrag inkl. Ust.	€ 1.395,52
Kaution	€ 1.100,00

**Wohnfläche**30m²**Maximalbelegung**

2 Personen

**Gesamte Unterkunft** 

1 Privates Badezimmer 1 Wohn-Schlafzimmer

**Erdgeschoss**

Lift vorhanden

**Check-in**

15:00 - 17:00 Uhr

**Check-out**

09:00 - 11:00 Uhr

Schlafmöglichkeiten**Wohnen & Schlafen**

1x Doppelbett (1,40 m x 2 m)

Beschreibung zur Unterkunft

Ein kleiner Vorraum führt in die Küche, das separate Wohn-/Schlafzimmer sowie in das Badezimmer mit WC. Obwohl die Wohnung nicht groß ist, sind alle Bereiche räumlich getrennt und man hat alles, was man für einen Wohlfühlurlaub braucht: Eine Waschmaschine, Geschirrspüler, italienische Espressomaschine und ein Backrohr runden das Ganze ab, falls man auch selber etwas zum Essen zubereiten möchte.

Ausstattung & Merkmale



Grundausstattung

- Private Waschmaschine
- Handtücher
- Staubsauger
- Reinigungsutensilien
- Bettwäsche
- private Toilette
- Bügeleisen & Bügelbrett
- Haartrockner



Erstversorgung

- Toilettenpapier
- Seife
- Shampoo



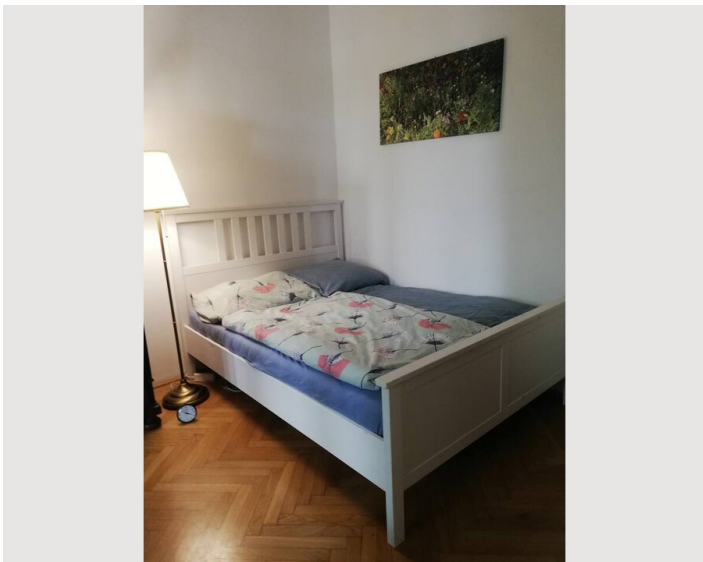
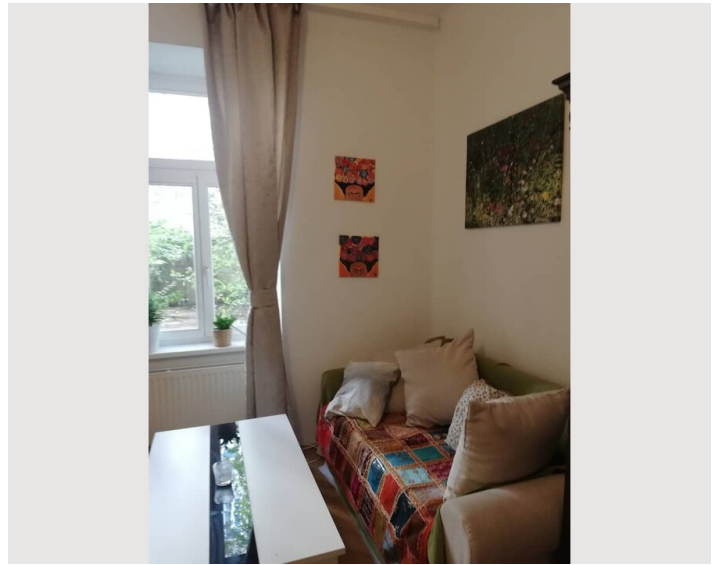
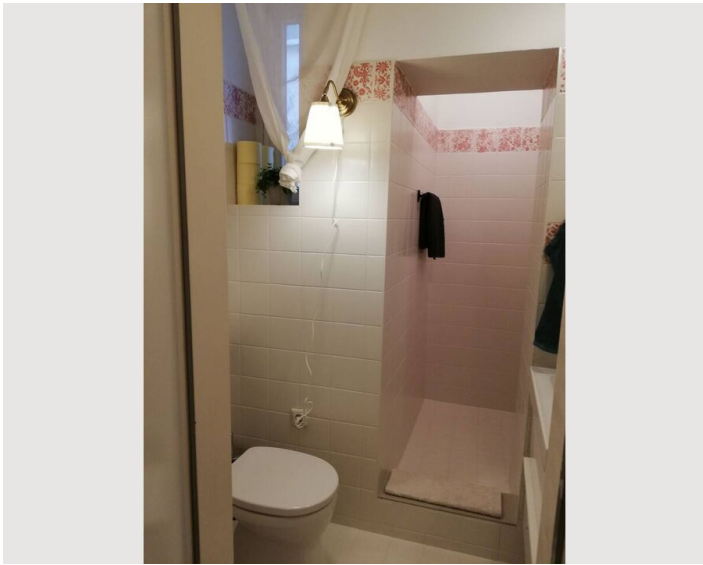
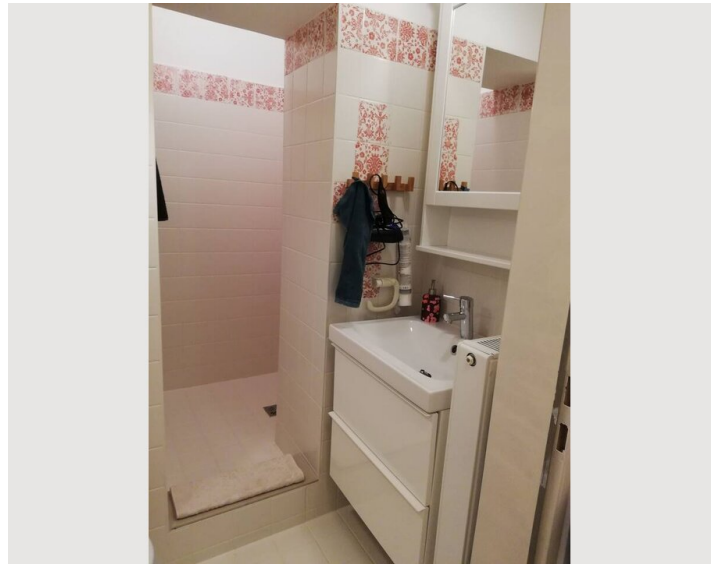
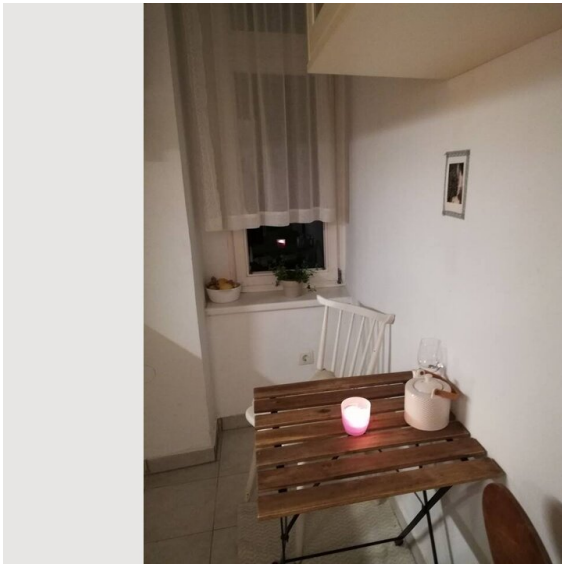
Küche

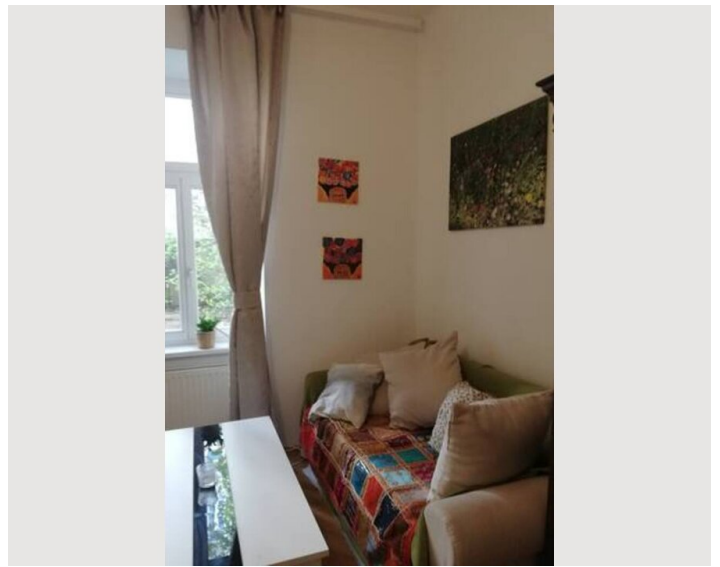
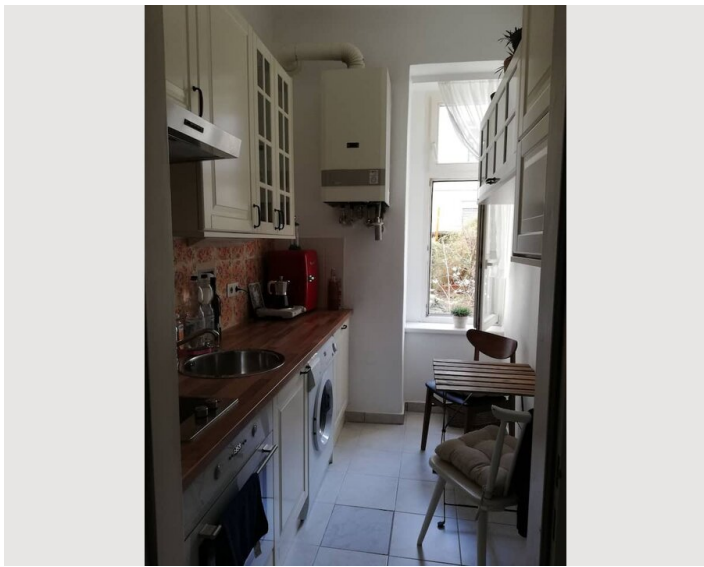
- Eigene Küche
- Gläser/Geschirr
- Geschirrspüler
- Kochutensilien
- Espressomaschine

Informationen

- Rauchen verboten
- Schreibtisch/Arbeitsplatz
- Haustiere verboten
- Kurzparkzone kostenpflichtig
- Privater Eingang


Bildergalerie






Infrastruktur

 5 Minuten

 54 Minuten

 34 Minuten

 2 Minuten

 30 Minuten

Der nächste Supermarkt (Billa Plus) ist gleich über die Straße, der nächste Drogeriemarkt gleich direkt daneben im Nachbarhaus. Zur Straßenbahn (Tram 49) gelangen Sie in 5 Minuten, zur U3 in ca. 10 Minuten.

Lage

