



2 ZIMMER WOHNUNG, 1160 WIEN

## Soho in Vienna

Objektnummer: FKTB2

[Online ansehen und mieten](#)

<b>Zeitraum</b>	15.03. - 15.04.2026
<b>Personenanzahl</b>	2
<b>Gesamtbetrag inkl. Ust.</b>	€ 1.996,65
Kaution	€ 1.500,00

Die 2023 neu renovierte Wohnung bietet hohen Standard, traditionelles Wiener Ambiente und darüber hinaus perfekte Nachbarschaft. Mehrere Supermärkte, Restaurants, Cafés und eine Apotheke befinden sich in der Nähe.



### Wohnfläche

53m<sup>2</sup>



### Maximalbelegung

3 Personen



### Gesamte Unterkunft <sup>?</sup>

1 Privates Badezimmer 1 getrenntes Schlafzimmer 1 Wohn-Schlafzimmer



### 1. Stockwerk



### Check-in

09:00 - 20:00 Uhr



### Check-out

09:00 - 20:00 Uhr

## Schlafmöglichkeiten

### Schlafzimmer



1x Doppelbett (1,80 m x 2 m)

### Wohnen & Schlafen



1x Sofabett (2 Personen)

## Beschreibung zur Unterkunft

Diese Wohnung ist eine perfekte Kombination aus Wiener Charme und modernem Geist. Es ist für 2-3 Personen ausgelegt, wenn man das Schlafsofa berücksichtigt. Es bietet eine Küche mit einer gemütlichen Bar, ein modernes Badezimmer mit Dusche, ein Schlafzimmer mit Queen-Size-Doppelbett, ein Wohnzimmer mit Doppelschlafcouch und TV sowie ein separates WC.

## Ausstattung & Merkmale



### Grundausstattung

- Internet/Wlan
- Private Waschmaschine
- Handtücher
- Staubsauger
- Reinigungsutensilien
- TV
- Bettwäsche
- private Toilette
- Bügeleisen & Bügelbrett
- Haartrockner



### Erstversorgung

- Toilettenpapier
- Seife



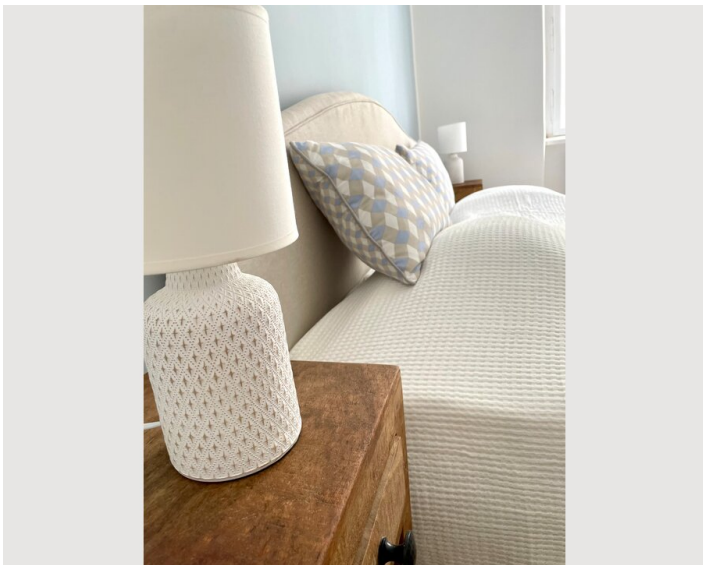
### Küche

- Eigene Küche
- Gläser/Geschirr
- Geschirrspüler
- Kochutensilien
- Kaffeemaschine
- Mikrowelle

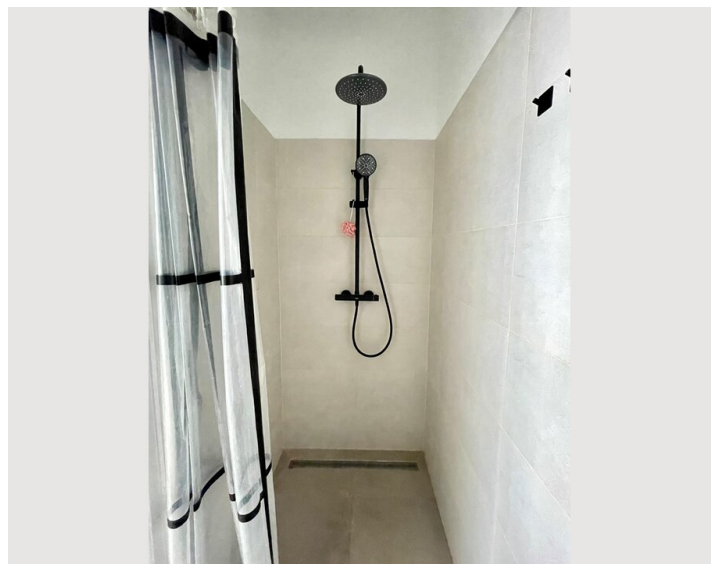
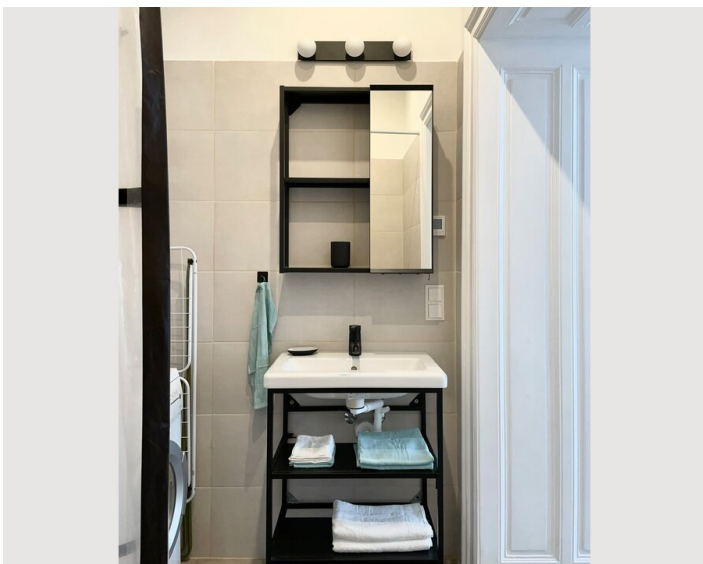
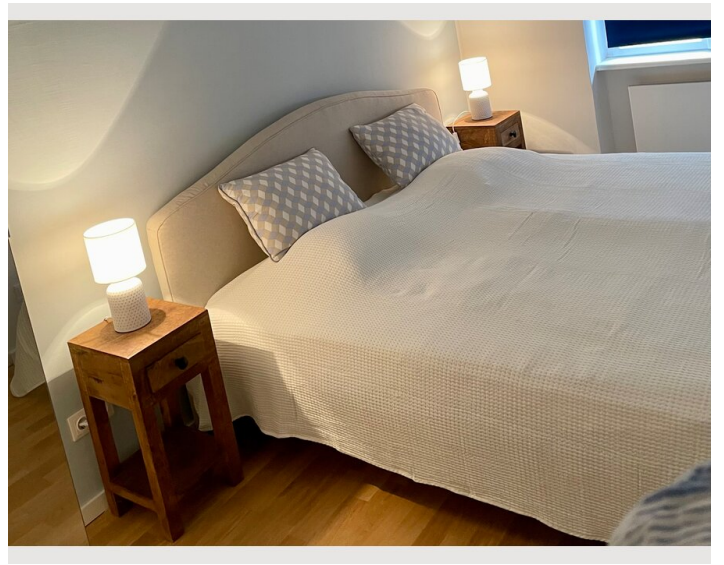
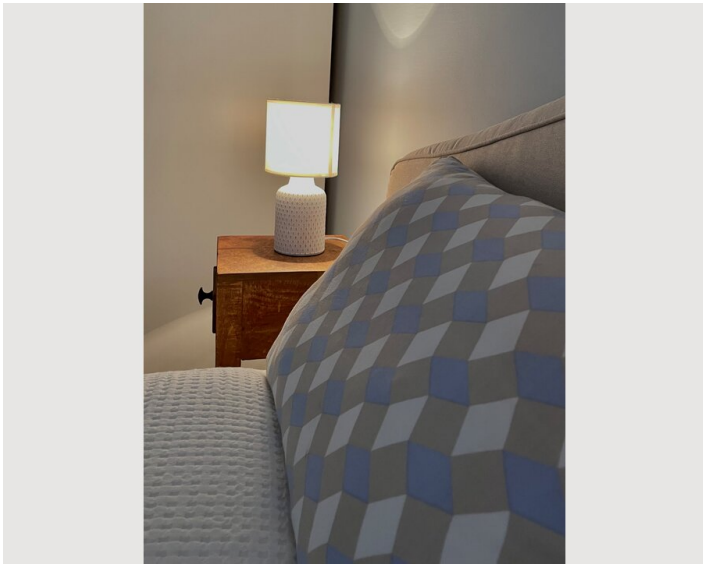
## Informationen

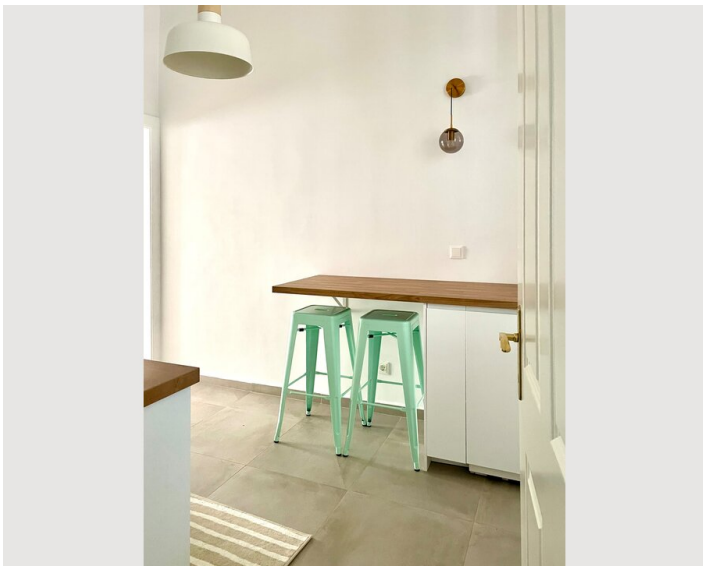
- Für Kinder geeignet
- Schreibtisch/Arbeitsplatz
- Haustiere erlaubt
- Kurzparkzone kostenpflichtig
- Privater Eingang
- Regelmäßige Reinigung kostenpflichtig

## Bildergalerie

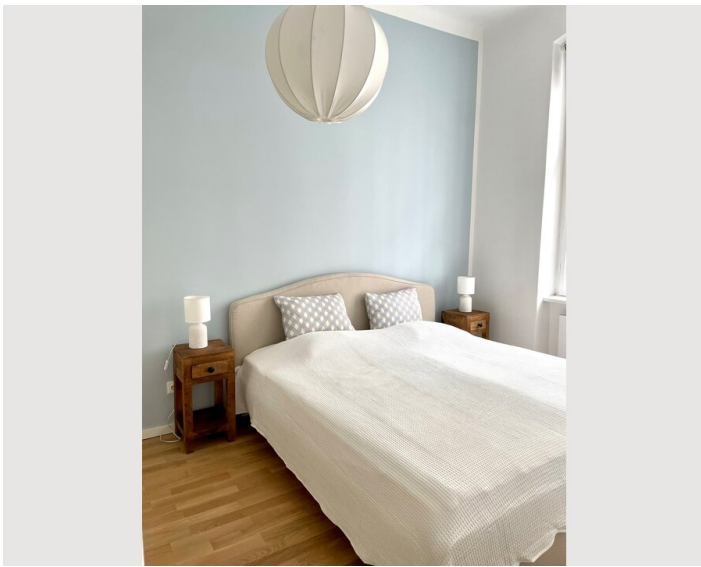














### Infrastruktur

 Vor der Türe



 12 min

öffentliche Verkehrsmittel befindet sich direkt vor der Tür. Sie erreichen den Wald in 12 Minuten und sind in 10 Minuten im Zentrum von Wien.

Der Wilhelminenberg bietet einen wunderbaren Überblick über die Stadt und auf der Aussichtsterrasse des Schlosses können kulinarische Köstlichkeiten genossen werden. Sie können dort auch tolle Wander- oder Berg(versteck)wege erkunden.

Auf dem Weg in die Stadt kann man beim Ottakringer" vorbeischaun, einer traditionellen Brauerei und Eventlocation, besonders im Sommer. Ebenso am Brunnenmarkt und am Yppenmarkt, die zu den bekanntesten Märkten Wiens zählen. Mit der nahe gelegenen U-Bahn sind es nur 5 Minuten zu einer der Top-Einkaufsstraßen, der Mariahilferstraße, und insgesamt 12 Minuten zum Stadtzentrum mit Stephansdom, Hofburg und all den sensationellen Sehenswürdigkeiten.

## Lage

