



2 ZIMMER WOHNUNG, 1040 WIEN


Wohnen im Palais beim Belvedere

Objektnummer: WAB1

[Online ansehen und mieten](#)

Die Wohnung befindet sich im späthistorischen Palais Isbary, das 1901 von Karl Mayreder für den Schalfabrikanten Rudolf Freiherr von Isbary entworfen wurde. Der Eingang und das Stiegenhaus bieten eine einzigartige Atmosphäre.

Zeitraum	29.04. - 29.05.2025
Personenanzahl	2
Gesamtbetrag inkl. Ust.	€ 2.597,80
Kaution	€ 2.000,00

 **Wohnfläche**
58m²

 **Maximalbelegung**
3 Personen

 **Gesamte Unterkunft** 
1 privates Badezimmer 1 getrenntes Schlafzimmer 1 Wohn-Schlafzimmer

 **2. Stockwerk**
Lift vorhanden

 **Check-in**
16:00 - 22:00 Uhr

 **Check-out**
04:00 - 10:00 Uhr

Schlafmöglichkeiten

Schlafzimmer



1x Doppelbett (1,80 m x 2 m)

Wohnen und Schlafen



1x Sofabett (2 Personen)

Beschreibung zur Unterkunft

Die Wohnung befindet sich im 2. Stock mit Blick auf einen Hof mit wunderschönem Kastanienbaum. Sie unterteilt sich in ein Schlafzimmer, ein Wohnzimmer, eine Küche, ein Bad, ein WC und den Vorraum.

Ausstattungsmerkmale



Grundausstattung

- Internet/Wlan
- Private Waschmaschine
- Handtücher
- Staubsauger
- Reinigungsutensilien
- TV
- Bettwäsche
- private Toilette
- Bügeleisen & Bügelbrett
- Haartrockner



Erstversorgung

- Toilettenpapier
- Seife
- Shampoo



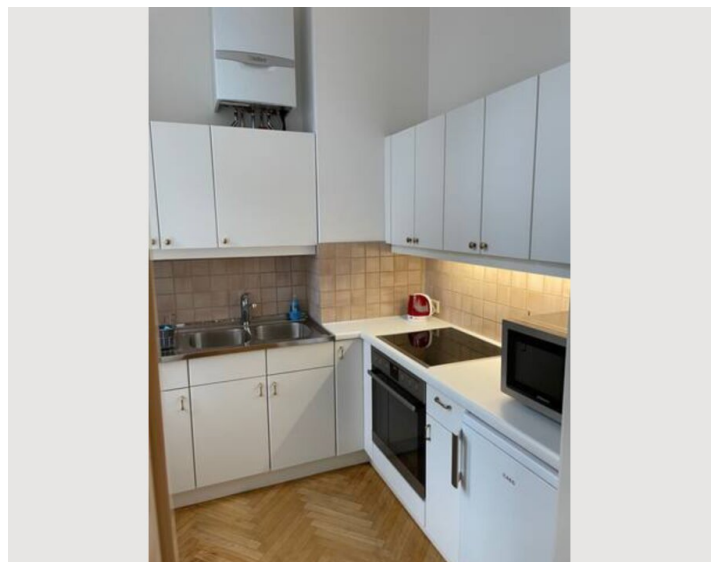
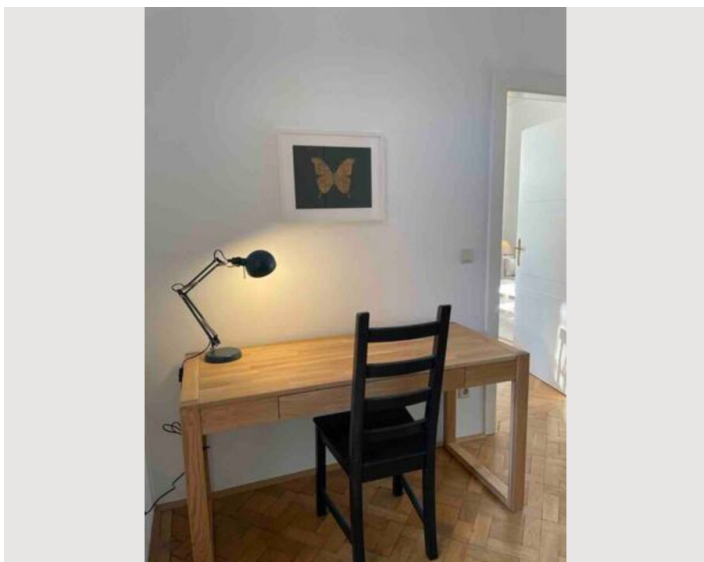
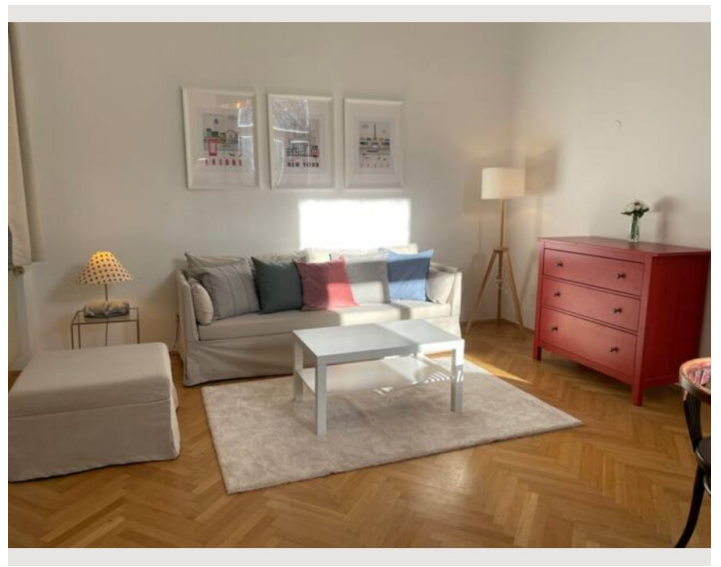
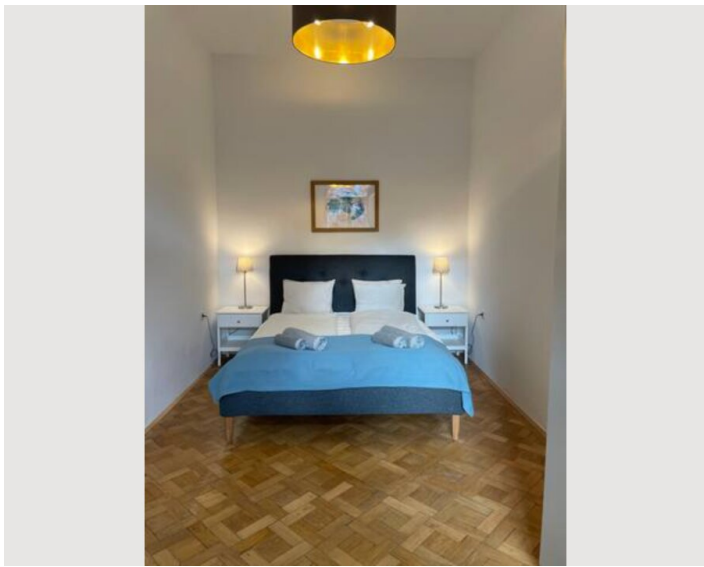
Küche

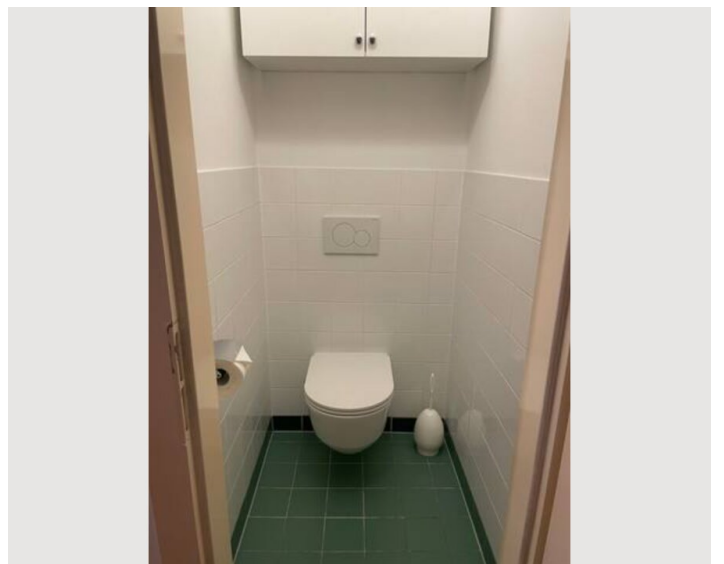
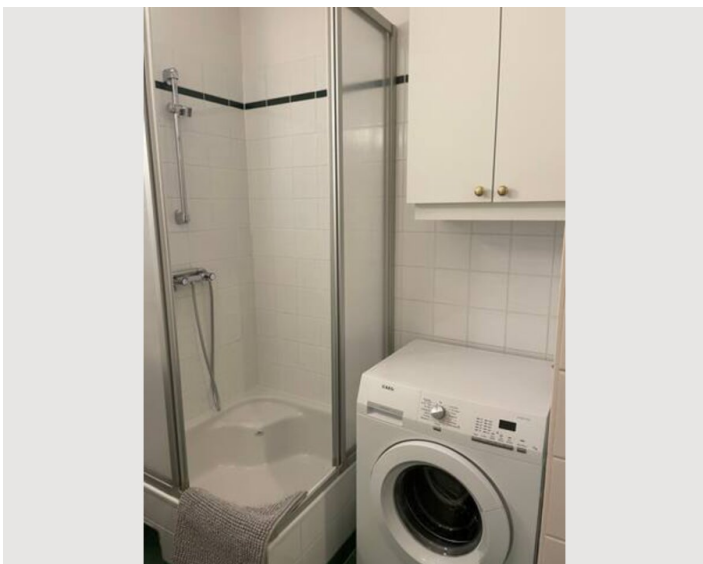
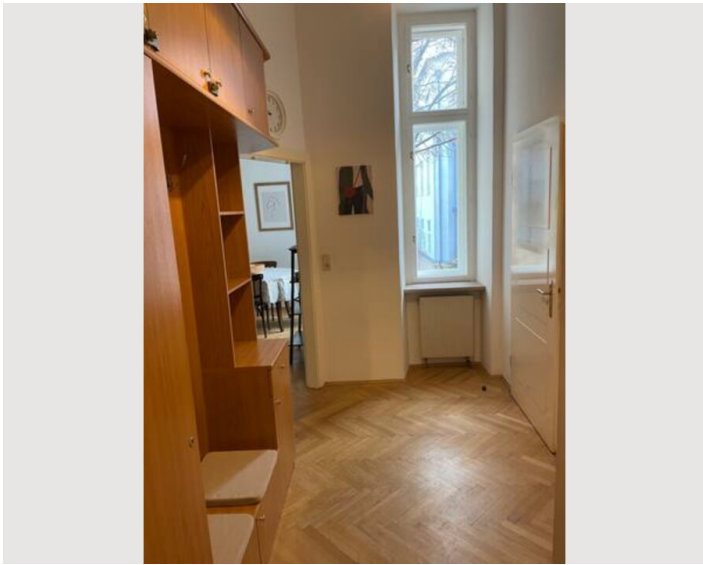
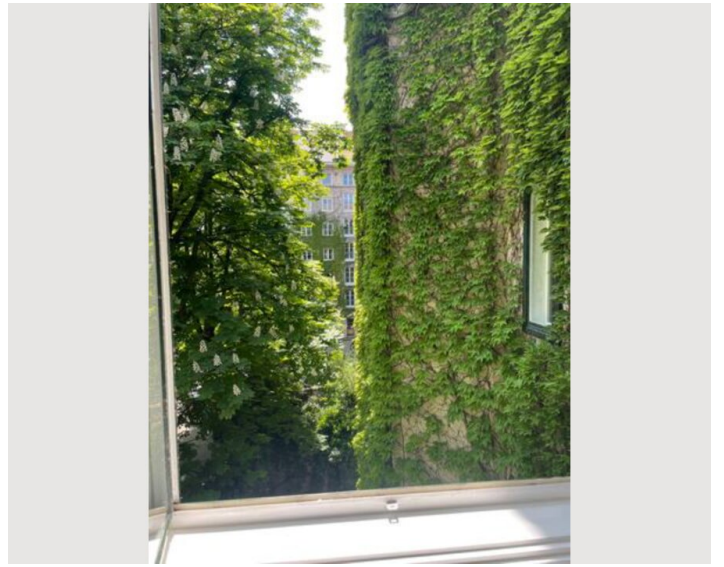
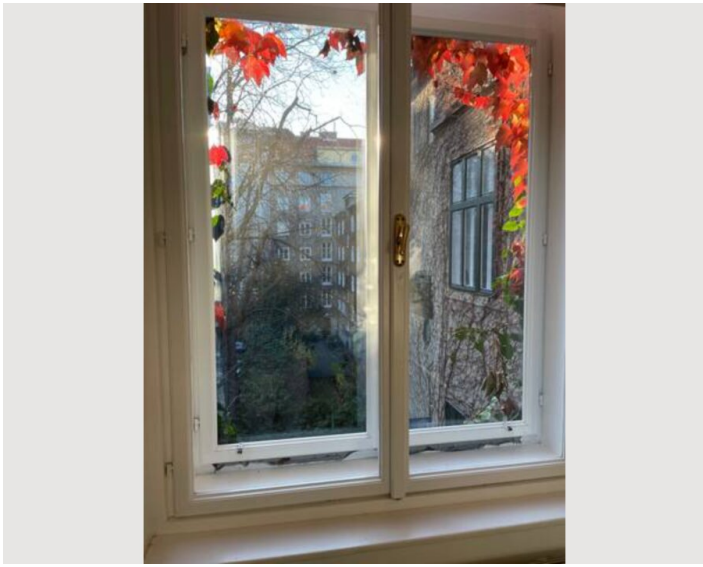
- Eigene Küche
- Gläser/Geschirr
- Kochutensilien
- Mikrowelle

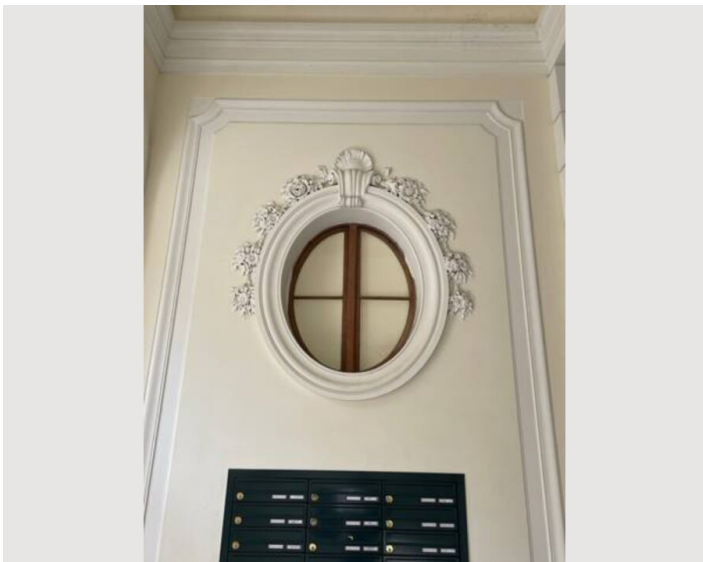
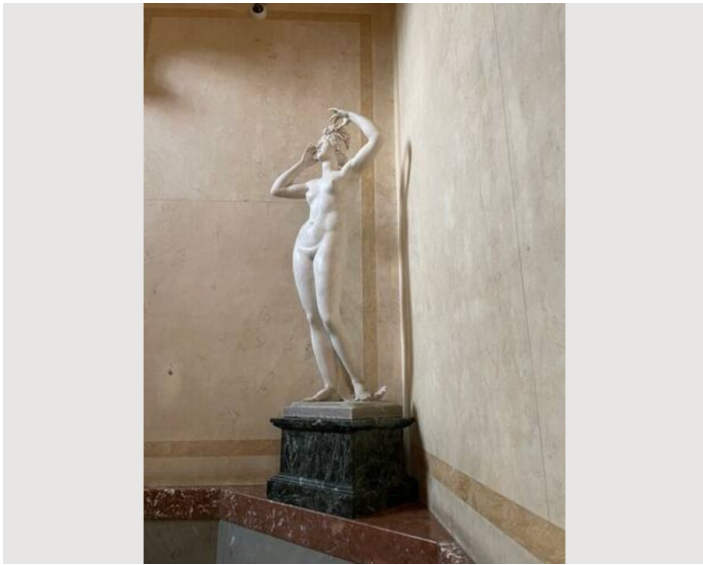
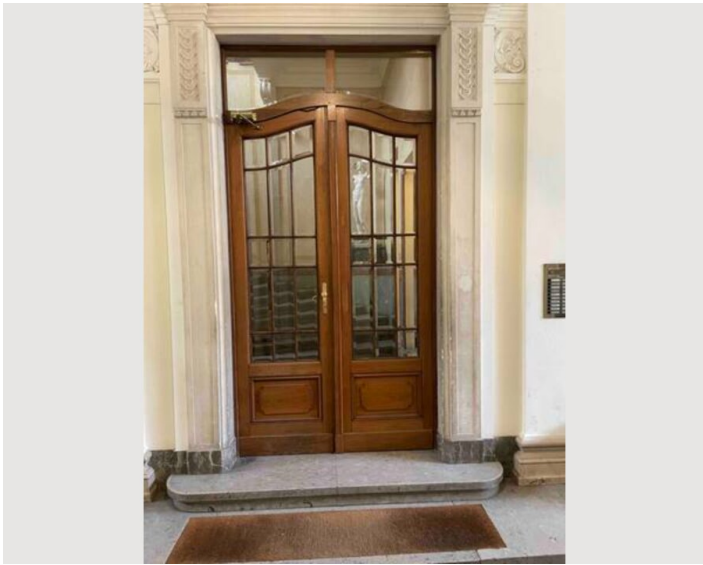
Informationen

- Für Kinder geeignet
- Kurzparkzone kostenpflichtig
- Privater Eingang
- Regelmäßige Reinigung kostenpflichtig
- Rauchen verboten
- Schreibtisch/Arbeitsplatz
- Haustiere verboten





Bildergalerie







Infrastruktur

-  Aus dem Haus, die Straße runter und rechts gibt es den Billa. Etwas weiter weg gibt es einen Hofer und Spar.
-  15-20 Minuten mit dem Auto/Taxi; vom Bahnhof mit der S-Bahn zuerreichn
-  Maximum 15 Minuten zu Fuß, D Wagen fährt auch direkt zum Bahnhof
-  zu Fuß in 20 Minuten zum Stephansdom. Oder auch D-Wagen oder U1

Die Wohnung befindet sich in einem ruhigen Wohnviertel, das sehr gut angebunden ist. Man ist sehr schnell überall. Apotheke, Supermärkte und öffentliche Verkehrsmittel sind alles sehr nahe und herrliche zu Fuß zu erreichen. Gegenüber ist das Akzenttheater. Das Konzerthaus, der Musikverein, die Wiener Staatsoper und viele Museen sind auch alle fußläufig.

Lage

